

PLANIMETRIA DI INQUADRAMENTO

Scala 1:100

DISEGNI DI RIFERIMENTO

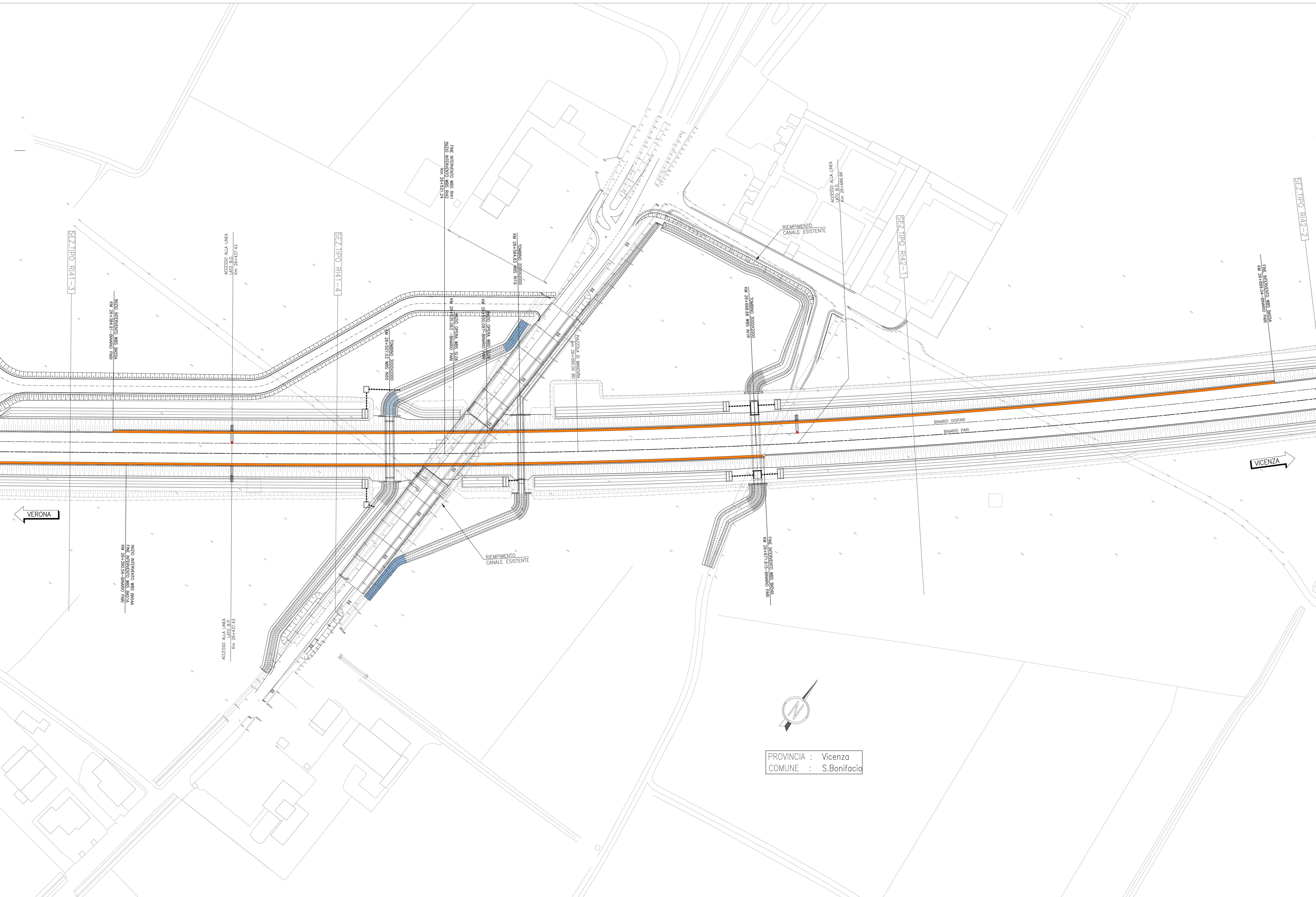
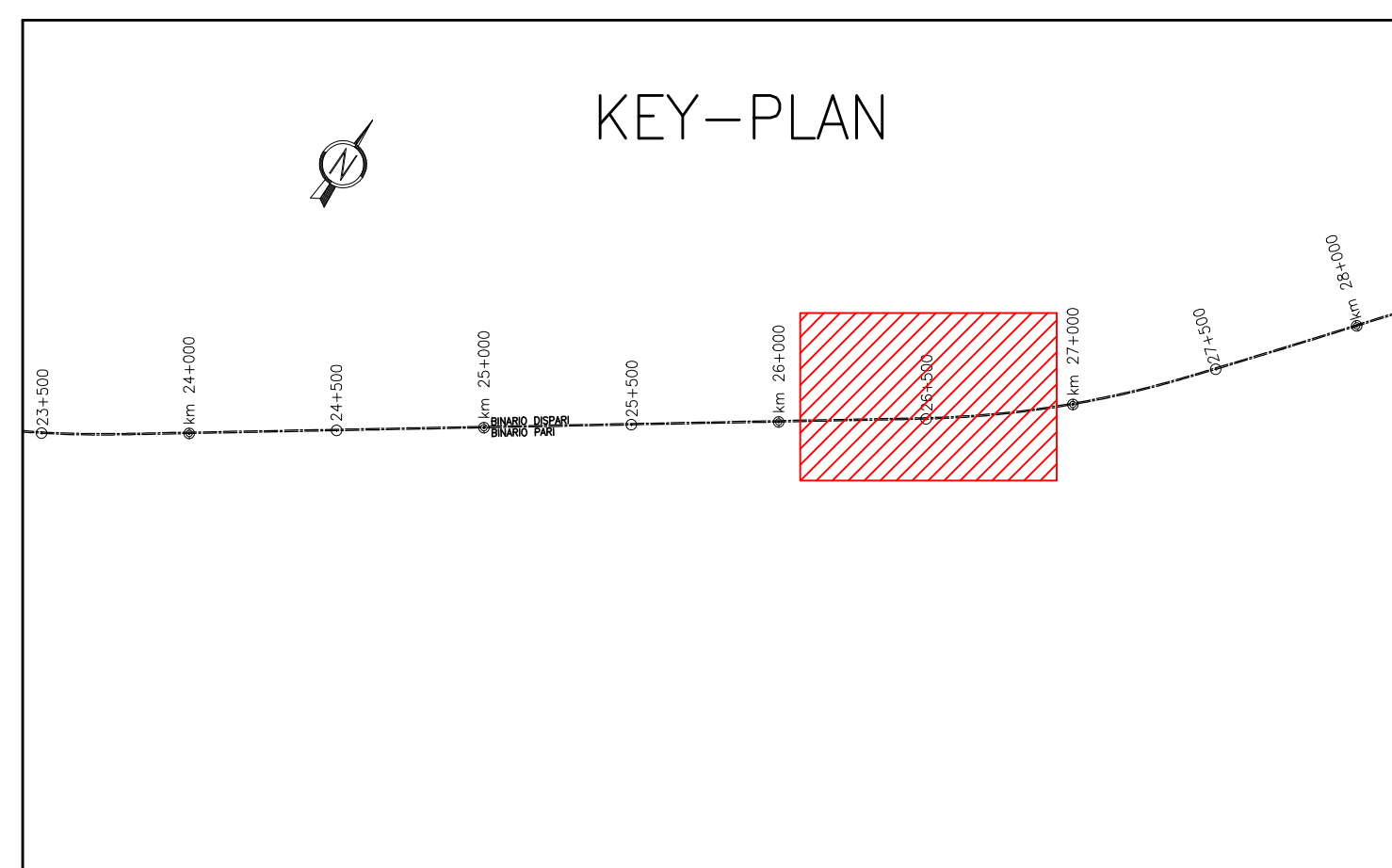
DESCRIZIONE	CODICE
BASSA - PLANIMETRIA DI INQUADRAMENTO	INT 12 E 12 P9 BASSA01
BASSA - PIANTA CORDOLI DI FONDAZIONE E TRACCIAMENTO PALI - Trv.1	INT 12 E 12 PA BASSA1 001
BASSA - PIANTA CORDOLI DI FONDAZIONE E TRACCIAMENTO PALI - Trv.2	INT 12 E 12 PA BASSA1 002
BASSA - PIANTA CORDOLI DI FONDAZIONE E TRACCIAMENTO PALI - Trv.3	INT 12 E 12 PA BASSA1 003
BASSA - CORDOLI DI FONDAZIONE, SEZIONI TRASVERSALI E PROSPETTI	INT 12 E 12 W2 BASSA01
BASSA - CORDOLI DI FONDAZIONE, ARMATURA E DETTAGLI - Trv.1	INT 12 E 12 B2 BASSA1 001
BASSA - CORDOLI DI FONDAZIONE, ARMATURA E DETTAGLI - Trv.2	INT 12 E 12 B2 BASSA1 002

NOTE GENERALI

●	ETOMETRICA	○	PALO #850 - L=8,00m
●	CHILOMETRICA	○	MICROPALO PERFORAZIONE Ø=250mm - L=10,00m
←	DIREZIONI	E.n	PUNTO DI TRACCIAMENTO CON NOME
⬇	DIREZIONE NORD GEOGRAFICO		CONSOLIDAMENTI DEL TERRENO SONO INDICATI NEGLI APPOSITI ELABORATI

- TUTTE LE PROGRESSIVE SONO RIFERITE AL BINARIO PARI, SALVO OVE DIVERSAMENTE SPECIFICATO

CARATTERISTICHE DEI MATERIALI



PROVINCIA : Vicenza
COMUNE : S.Bonifacio

COMMITTENTE:  **RFI**
RETE FERROVIARIA ITALIANA
GRUPPO FERROVIE DELLO STATO

ALTA SOVRIGLIANZA:  **ITAFERR**
GRUPPO FERROVIE DELLO STATO

GENERAL CONTRACTOR:  **Consorzio IricAV Due**

INFRASTRUTTURE FERROVIARIE STRATEGICHE DEFINITE DALLA LEGGE OBIETTIVO N. 443/01
LINEA A.V. /A.C. TORINO-VENEZIA Tratta VERONA-PADOVA
Lotto funzionale Verona-Bivio Vicenza
PROGETTO ESECUTIVO
PRESIDI ANTI-RUMORE / VIBRAZIONI
Barriera antirumore da progr. 26+384,91 a progr. 26+899,04 lato Sx - Opere di fondazione GENERALE

Planimetria di inquadramento

CONSEGNA	LOTTO	FASE	ENTE	TIPO DOC.	OPERA/DISCIPLINA	PROGR.	REV.	FOGLIO
INT 12	E	E	FBI	P	BASSA	001	1	1

VERO CONSORZIO IRICAV DUE
Via Venezia 10
37039 Bivio Vicenza (VI)
Tel. 0444/441111
Fax 0444/441112
E-mail: iricav@iricav.it

Rev.	Descrizione	Redatto	Data	Verificato	Data	Approvato	Data	Stampato
A	EMES/DCE	...	26/02/21	...	26/02/21	...	26/02/21	...
B	
C	

Cod. 837793201
Progetto cofinanziato dalla Unione Europea
CUP: J11B1000000009
File: ...
Cod. origine: ...

Scala: 1:100
TUTTI I DIRITTI DEL PRESENTE DOCUMENTO SONO RISERVATI. LA REPRODUZIONE ANCHE PARZIALE È VIETATA.