

PLANIMETRIA DI INQUADRAMENTO
Scala 1:500

DISegni DI RIFERIMENTO

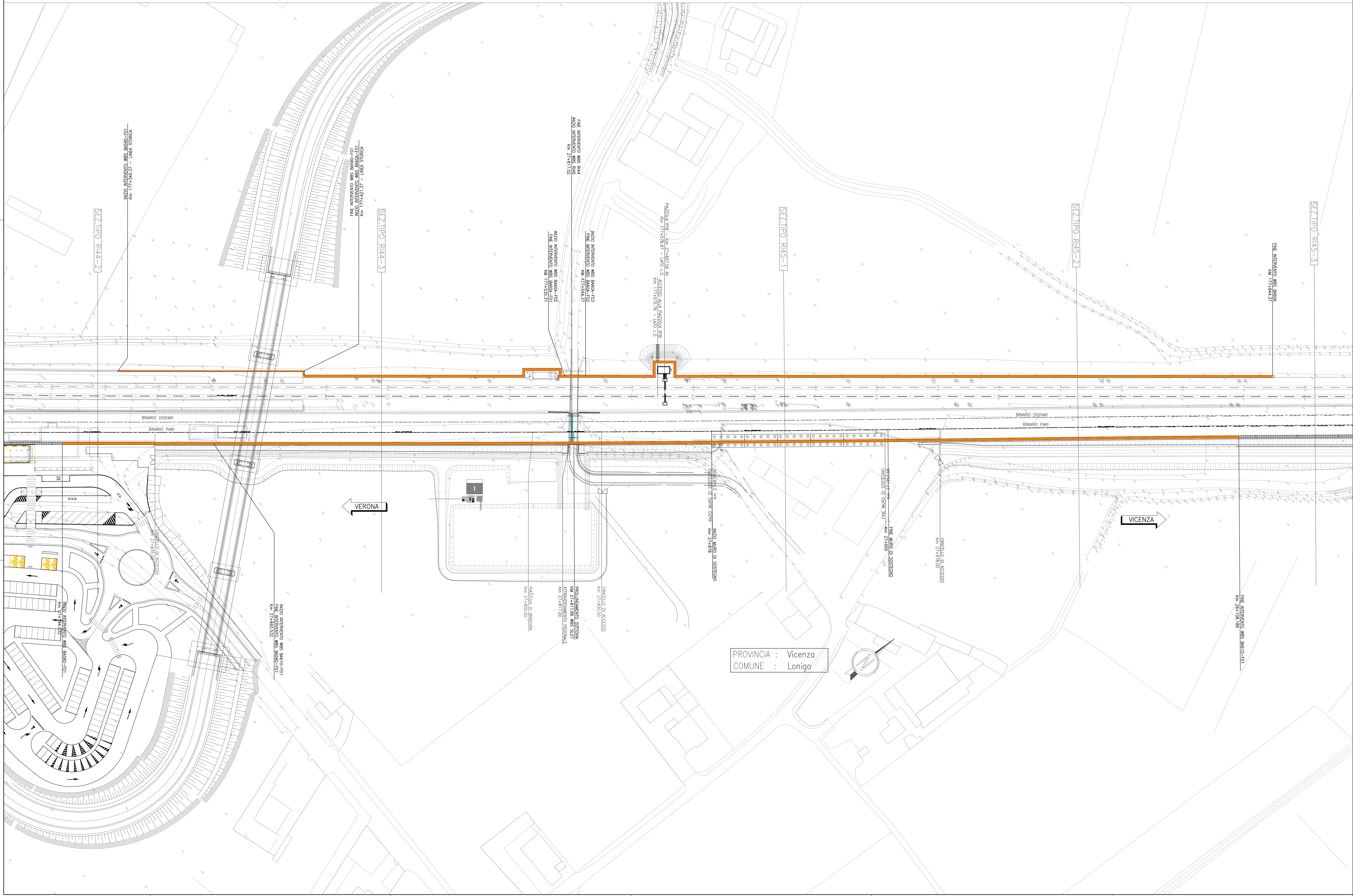
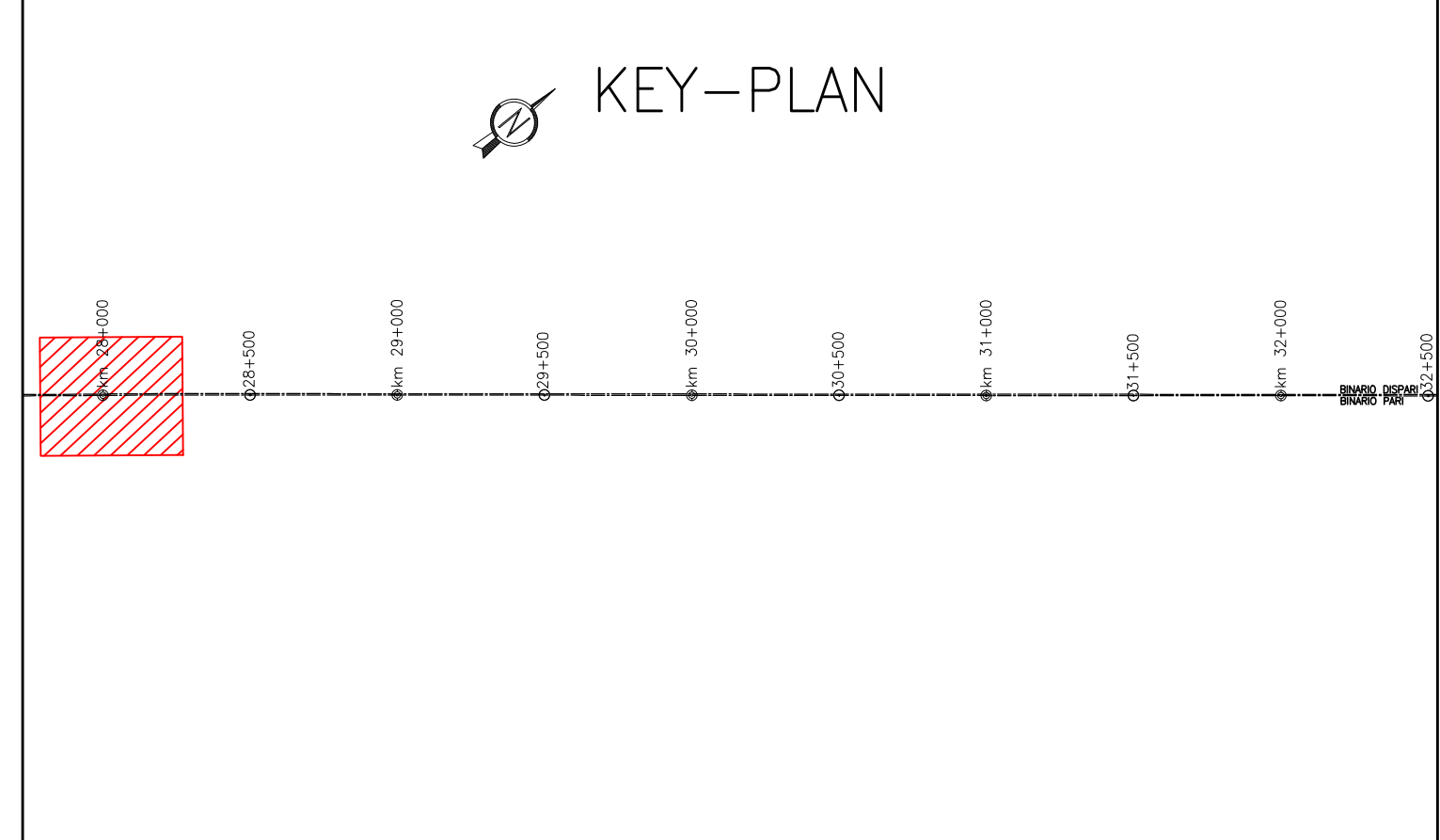
DESCRIZIONE	CODICE
RELAZIONE TECNICA DESCRITTIVA	INT12E02R06A0001
RELAZIONE DI CONFORMITA' IDEE	INT12E02R06A0002
RELAZIONE DI CALCOLO GEOMETRICO DI FONDAZIONE	INT12E02R06A0001
PLANIMETRIA DI INQUADRAMENTO	INT12E02R06A0001
PIANTA CORDOLI DI FONDAZIONE E TRACCIAMENTO MICROPALE - Tav. 1	INT12E02R06A0001
PIANTA CORDOLI DI FONDAZIONE E TRACCIAMENTO MICROPALE - Tav. 2	INT12E02R06A0002
CORDOLI DI FONDAZIONE. SEZIONI TRASVERSALI E PROSPETTI	INT12E02R06A0001
CORDOLI E MICROPALE DI FONDAZIONE. ARMATURA E DETTAGLI	INT12E02R06A0001

NOTE GENERALI

● 10-100	ETIMOMETRICA	●	PORTA DI ACCESSO ALLA LINEA
● 10-100	CHILOMETRICA	○	PALE #800 - L=8,00m
← PRESSIONE	DIREZIONI	○	MICROPALO PERFORAZIONE φ=250mm
↓	DIREZIONE NORD GEOGRAFICO	△ E nn	PUNTO DI TRACCIAMENTO CON NOME
			I CONSOLIDAMENTI DEL TERRENO SONO INDICATI NEGLI APPOSITI ELABORATI

- TUTTE LE PROGRESSIVE SONO REFERITE AL BINARIO PARI, SALVO OVE DIVERSAMENTE SPECIFICATO

CARATTERISTICHE DEI MATERIALI



COMMITTENTE:

ALTA SOVRVEGLIANZA:

GENERAL CONTRACTOR:

INFRASTRUTTURE FERROVIARIE STRATEGICHE DEFINITE DALLA LEGGE OBIETTIVO N. 443/01
LINEA A.V. / A.C. TORINO-VENEZIA Tratta VERONA-PADOVA
Lotto funzionale Verona-Bivio Vicenza
PROGETTO ESECUTIVO
PRESIDI ANTI-RUMORE / VIBRAZIONI
Barriera antirumore da progr. 177+421,37 a progr. 177+844,366 lato Sx - Opere di fondazione GENERALE

Planimetria di inquadramento

IL PROGETTISTA INTEGRATORE	GENERAL CONTRACTOR	DIRETTORE LAVORI	SCALA :
Ing. Claudio DE GIARDI Incarico affidatario degli ingegneri di stanza a 1872 Data: Febbraio 2023	ITRICAV2 Ing. Paolo Caviglioli Incarico affidatario degli ingegneri di stanza a 1872 Data: Febbraio 2023		1:500

COMMESSA	LOTTO	FASE	ENTE	TIPO DOC.	OPERA/DISCIPLINA	PROGR.	REV.	FOGLIO
1117	12	E	12	P8	B.A.01.0	001	B	1

VISTO CONSOZIO ITRICAV2
Firma:
Data: Febbraio 2023

Progettazione:

Rev.	Descrizione	Redatto	Data	Verificato	Data	Approvato	Data	IL PROGETTISTA
A	ESIBIZIONE	E. CAVIGLIOLI	08/02/23	A. ALERI	08/02/23	E. CAVIGLIOLI	08/02/23	
B	RESOLUZIONE INTERVENO COMPARTI PAZZUOLA	A. SPINOLA	14/02/23	A. ALERI	14/02/23	E. CAVIGLIOLI	14/02/23	
C								

PROGETTO FINANZIATO dalla Unione Europea
CUP: A11E1100000000
Cod. origine: 0000

TUTTI I DIRITTI DEL PRESENTE DOCUMENTO SONO RISERVATI. LA PRODUZIONE ANCHE PARZIALE E' VIETATA