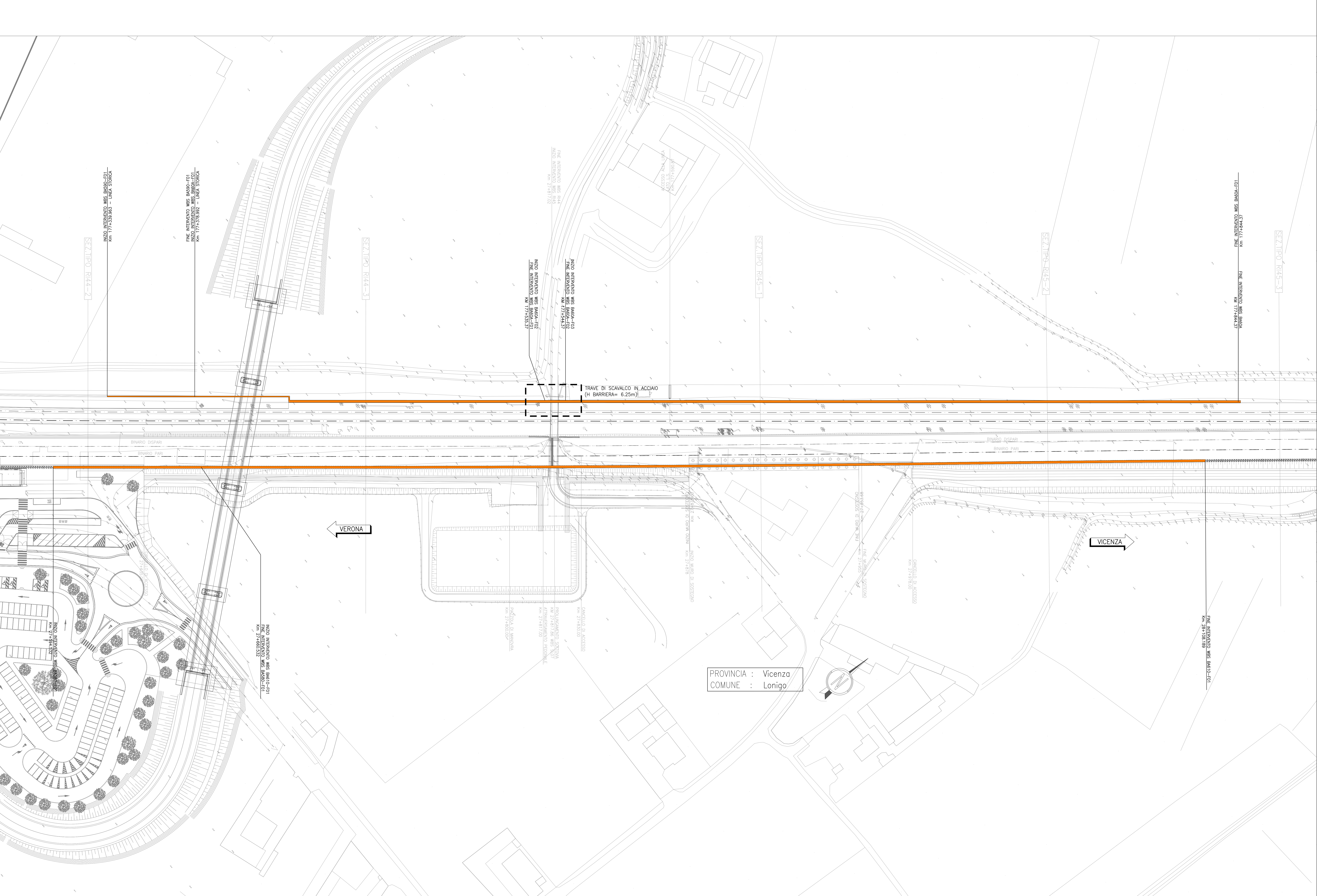


PLANIMETRIA DI INQUADRAMENTO  
Scala 1:500



PROVINCIA : Vicenza  
COMUNE : Lonigo

| DISEGNI DI RIFERIMENTO BA60A                                    |                      |
|---|----------------------|
| DESCRIZIONE   | CODICE               |
| RELAZIONE TECNICO DESCRITTIVA                                   | IN1712E02P08BA60A001 |
| RELAZIONE DI CONFRONTO POSITIVO                                 | IN1712E02P08BA60A002 |
| RELAZIONE DI CALCOLO CORDOLI DI FONDAZIONE                      | IN1712E02P08BA60A100 |
| PLANIMETRIA DI INQUADRAMENTO                                    | IN1712E02P08BA60A200 |
| PIANTA CORDOLI DI FONDAZIONE E TRACCIAMENTO MICROPALI - TRAV. 1 | IN1712E02P08BA60A301 |
| PIANTA CORDOLI DI FONDAZIONE E TRACCIAMENTO MICROPALI - TRAV. 2 | IN1712E02P08BA60A302 |
| CORDOLI DI FONDAZIONE - SEZIONI TRASVERSALI E PROSPETTI         | IN1712E02P08BA60A400 |
| CORDOLI E MICROPALI DI FONDAZIONE. ARMATURA E DETTAGLI          | IN1712E02P08BA60A500 |

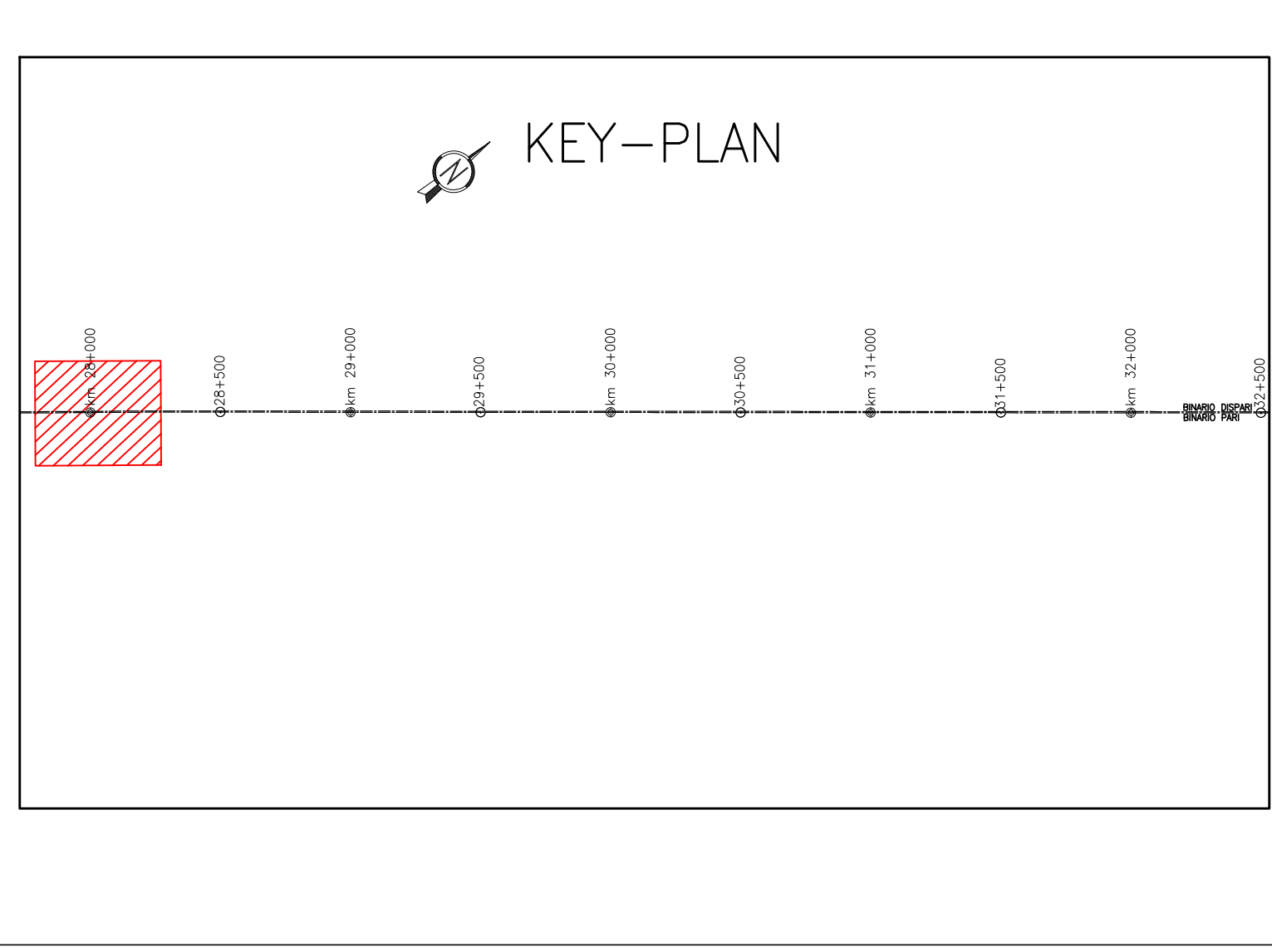
| DISEGNI DI RIFERIMENTO BA60B                                  |                      |
|---|----------------------|
| DESCRIZIONE   | CODICE               |
| ELENCO ELABORATI  | IN1712E02E08BA60B001 |
| RELAZIONE TECNICO DESCRITTIVA                                 | IN1712E02E08BA60B002 |
| RELAZIONE DI CONFRONTO POSITIVO                               | IN1712E02E08BA60B003 |
| PLANIMETRIA DI INQUADRAMENTO                                  | IN1712E02E08BA60B004 |
| TRAVE DI SCAVALCO IN ACCIAIO. SEZIONI TRASVERSALI E PROSPETTI | IN1712E02E08BA60B005 |

| DISEGNI DI RIFERIMENTO BA00  |                     |
|--|---------------------|
| DESCRIZIONE  | CODICE              |
| ELENCO ELABORATI   | IN1712E02E08BA00000 |
| RELAZIONE DI CALCOLO - PARTE IN ELEVAZIONE   | IN1712E02E08BA00010 |
| TIPOLOGICO H=4.75m SU CORDOLI IN CLS. - SEZ. TRASVERSALI. PROSPETTI E PIASTRA DI BASE              | IN1712E02E08BA00011 |
| TIPOLOGICO H=4.25m SU TRAVE DI SCAVALCO IN ACCIAIO - SEZ. TRASVERSALI. PROSPETTI E PIASTRA DI BASE | IN1712E02E08BA00012 |
| TIPOLOGICO H=4.75m SU CORDOLI IN CLS. - SEZ. TRASVERSALI. PROSPETTI E PIASTRA DI BASE              | IN1712E02E08BA00013 |
| TIPOLOGICO H=4.25m SU TRAVE DI SCAVALCO IN ACCIAIO - SEZ. TRASVERSALI. PROSPETTI E PIASTRA DI BASE | IN1712E02E08BA00014 |
| TIPOLOGICO H=4.75m SU CORDOLI IN CLS. - SEZ. TRASVERSALI. PROSPETTI E PIASTRA DI BASE              | IN1712E02E08BA00015 |
| TIPOLOGICO H=4.25m SU TRAVE DI SCAVALCO IN ACCIAIO - SEZ. TRASVERSALI. PROSPETTI E PIASTRA DI BASE | IN1712E02E08BA00016 |
| TIPOLOGICO H=3.75m SU CORDOLI IN CLS. - SEZ. TRASVERSALI. PROSPETTI E PIASTRA DI BASE              | IN1712E02E08BA00017 |
| TIPOLOGICO H=4.75m SU CORDOLI IN CLS. - SEZ. TRASVERSALI. PROSPETTI E PIASTRA DI BASE              | IN1712E02E08BA00018 |
| TIPOLOGICO H=3.50m SU MURO - SEZ. TRASVERSALI. PROSPETTI E PIASTRA DI BASE                         | IN1712E02E08BA00019 |
| TIPOLOGICO H=2.50m SU MURO - SEZ. TRASVERSALI. PROSPETTI E PIASTRA DI BASE                         | IN1712E02E08BA00020 |
| TIPOLOGICO H=4.00m SU MURO - SEZ. TRASVERSALI. PROSPETTI E PIASTRA DI BASE                         | IN1712E02E08BA00021 |
| TIPOLOGICO H=3.00m SU MURO - SEZ. TRASVERSALI. PROSPETTI E PIASTRA DI BASE                         | IN1712E02E08BA00022 |
| TIPOLOGICO H=4.75m SU VADOITO - SEZ. TRASVERSALI. PROSPETTI E PIASTRA DI BASE                      | IN1712E02E08BA00023 |
| TIPOLOGICO H=3.75m SU VADOITO - SEZ. TRASVERSALI. PROSPETTI E PIASTRA DI BASE                      | IN1712E02E08BA00024 |
| PARTICOLARI COSTRUTTIVI - TRAVI DI SCAVALCO IN ACCIAIO   | IN1712E02E08BA00025 |
| PARTICOLARI COSTRUTTIVI - PIASTRA DI BASE  | IN1712E02E08BA00026 |

**NOTE GENERALI**

|             |  |                              |
|-------------|--|------------------------------|
| ⊙ d=100     | ETOMETRICA                                   | RECLINAZIONE FERROVIARIA     |
| ⊙ km 0+000  | CHILOMETRICA                                 | SCALA DI ACCESSO ALLA LINEA  |
| ← PRESSIONE | DIREZIONI                                    | PORTA DI ACCESSO ALLA LINEA  |
| ⊕           | DIREZIONE NORD GEOGRAFICO                    | CANCELLO DI ACCESSO          |
| █           | BARRIERA DI SICUREZZA TIPO H2 BORDO RILEVATO | DEMOLIZIONI                  |
| █           | BARRIERA DI SICUREZZA TIPO H2 BORDO PONTE    | BARRIERA ANTIRUMORE H= 6.75m |

I CONSOLIDAMENTI DEL TERRENO SONO INDICATI NEGLI APPOSITI ELABORATI



**CARATTERISTICHE DEI MATERIALI**

| DESCRIZIONE       | CODICE              |
|-------------------|---------------------|
| Tabella Materiali | IN1710E124TA0002001 |

**COMMITTENTE:**

**ALTA Sorveglianza:**

**GENERAL CONTRACTOR:**

**INFRASTRUTTURE FERROVIARIE STRATEGICHE DEFINITE DALLA LEGGE OBBIETTIVO N. 443/01**  
**LINEA A.V. /A.C. TORINO-VENEZIA Tratta VERONA-PADOVA**  
**Lotta funzionale Verona-Bivio Vicenza**

**PROGETTO ESECUTIVO**  
**PRESIDI ANTI-RUMORE / VIBRAZIONI**  
 Barriera antirumore da progr. 177+379.361 a progr. 177+844.366 lato Sx - Opere di elevazione GENERALE

Planimetria di Inquadramento

| PROGETTATORE | GENERAL CONTRACTOR | DIRETTORE LAVORI | SCALA |
|--------------|--------------------|------------------|-------|
|              |                    |                  | 1:500 |

COMPLESSA LOTTO FASE ENTE TIPO DOC OPERA/DISCIPLINA PROG. REV. FOGLIO

IN17 12 E 12 P 8 BA0100 001 A 1

VEDI CONSEGNO RICAVI DUE

| Progettazione | Verifica | Data       | Approvato | Data       | Stampato   | Data       |
|---------------|----------|------------|-----------|------------|------------|------------|
| A             | BASELINE | 01/07/2011 | F. B. S.  | 01/07/2011 | 10/07/2011 | 10/07/2011 |
| B             |          |            |           |            |            |            |
| C             |          |            |           |            |            |            |

CSG 0077797021 | Progetto infrastrutturato nella Unione Europea | CUP: A11E1000000000 | File: ... | Cod. origine: ...