

PLANIMETRIA DI INQUADRAMENTO
Scala 1:100

DISEGNI DI RIFERIMENTO

DESCRIZIONE	CODICE
BASEA - PLANIMETRIA DI INQUADRAMENTO	IN1712E12P8BA2A0001A
BASEA - PANTA CORDOLI DI FONDAZIONE E TRACCIAMENTO PALI - Tav. 1	IN1712E12P8BA2A1001A
BASEA - PANTA CORDOLI DI FONDAZIONE E TRACCIAMENTO PALI - Tav. 2	IN1712E12P8BA2A1001A
BASEA - CORDOLI DI FONDAZIONE SEZIONI TRASVERSALI E PROSPETTI	IN1712E12P8BA2A0001A
BASEA - CORDOLI DI FONDAZIONE ARMATURA E DETTAGLI - Tav.1	IN1712E12P8BA2A1001A
BASEA - CORDOLI DI FONDAZIONE ARMATURA E DETTAGLI - Tav. 2	IN1712E12P8BA2A1002A

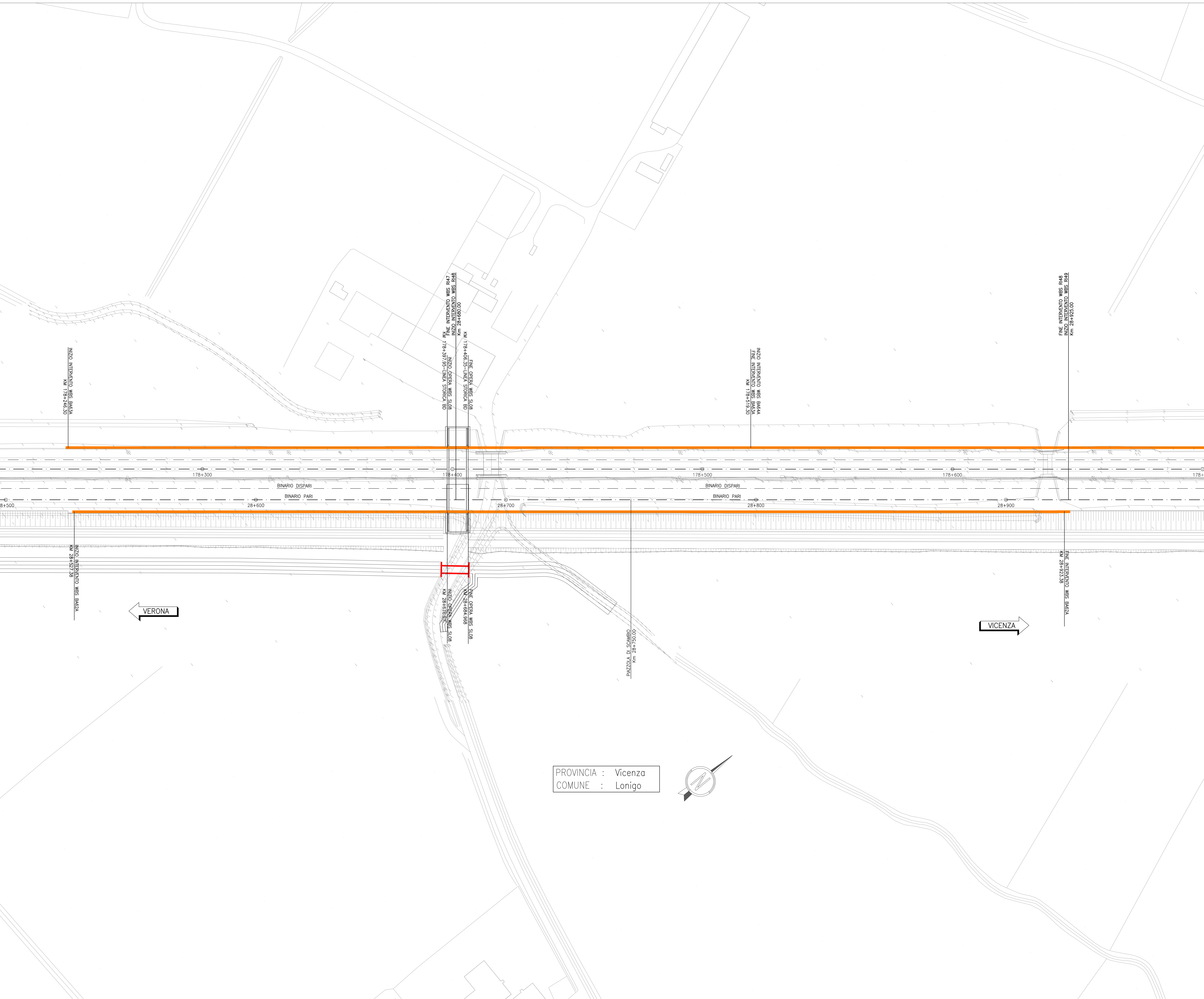
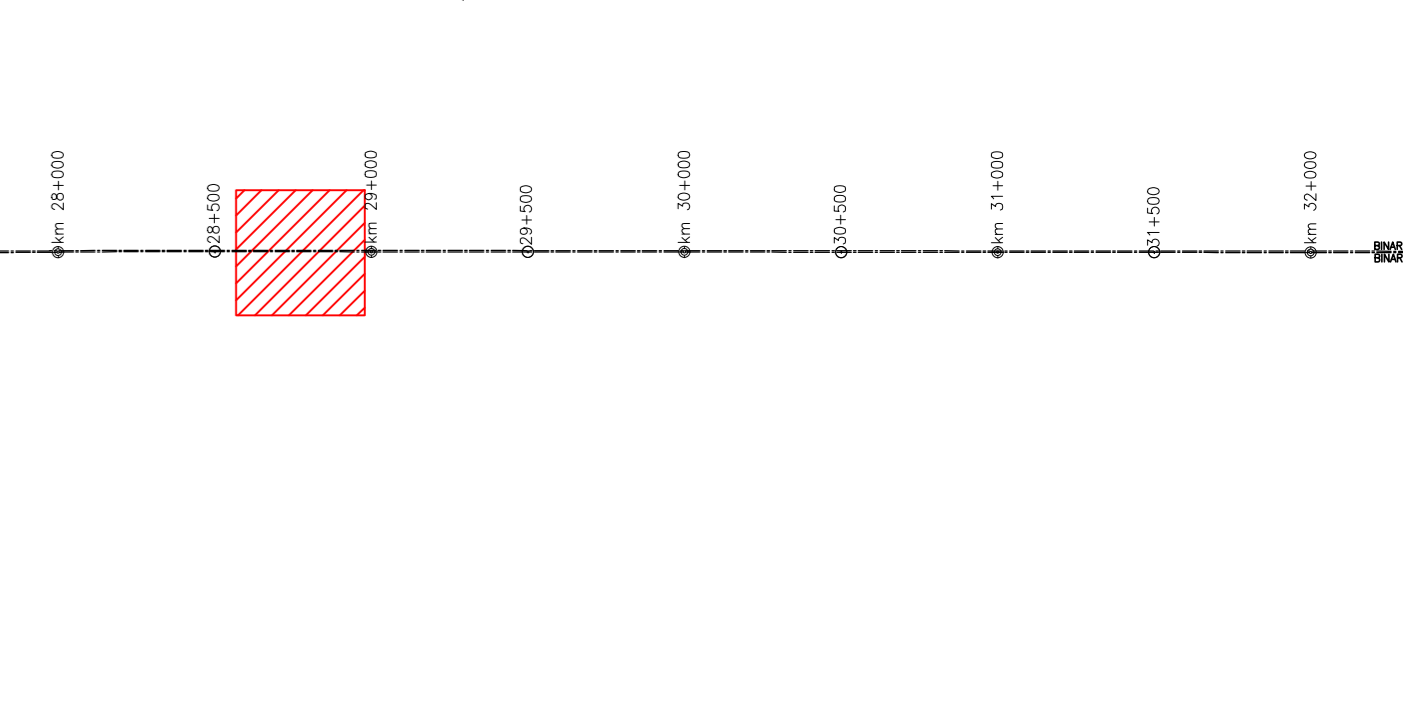
NOTE GENERALI

Ø 10-100	ETOMETRICA	⊙	PALO Ø800 - L=8,00m
Ø 10-1000	CHILOMETRICA	⊙	MICROPALO PERFORAZIONE Ø=250mm - L=10,00m
← PRESSIONE	DIREZIONI	E, nn	PUNTO DI TRACCIAMENTO CON NOME
⬇	DIREZIONE NORD GEOGRAFICO		I CONSOLIDAMENTI DEL TERRENO SONO INDICATI NEGLI APPOSITI ELABORATI

- TUTTE LE PROGRESSIVE SONO RIFERITE AL BINARIO PARI, SALVO OVE DIVERSAMENTE SPECIFICATO

CARATTERISTICHE DEI MATERIALI

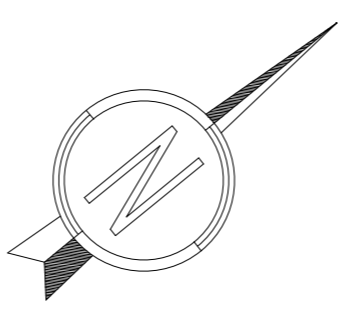
KEY-PLAN



← VERONA

→ VICENZA

PROVINCIA : Vicenza
COMUNE : Lonigo



COMMITTENTE:
RFI
RETE FERROVIARIA ITALIANA
GRUPPO FERROVIE DELLO STATO

ALTA SORVEGLIANZA:
ITALFERR
GRUPPO FERROVIE DELLO STATO

GENERAL CONTRACTOR:
Consorzio IricAV Due

INFRASTRUTTURE FERROVIARIE STRATEGICHE DEFINITE DALLA LEGGE OBIETTIVO N. 443/01
LINEA A.V. /A.C. TORINO-VENEZIA Tratta VERONA-PADOVA
Lotto funzionale Verona-Bivio Vicenza

PROGETTO ESECUTIVO
PRESIDI ANTI-RUMORE / VIBRAZIONI
Barriera antirumore da progr. 28+527,38 a progr. 28+923,38 lato Dx - Opere di fondazione GENERALE

Planimetria di inquadramento

PROGETTISTA INTEGRATORE	GENERAL CONTRACTOR	DIRETTORE LAVORI	SCALA:
IRICAV DUE Ing. Paolo CARMONA	Consorzio IricAV Due		1:500

COMMESSA	LOTTO	FASE	ENTE	TIPO DOC.	OPERA/DISCIPLINA	PROG.	REV.	FOGLIO
IN17	12	E	12	P8	BA2A	001	A	1

Rev.	Descrizione	Redatto	Data	Verificato	Data	Approvato	Data	IL PROGETTISTA
A	ESIGENZA	PAVANTIN	28/05/21	LAUTER	28/05/21	PAVANTIN	28/05/21	
B								
C								

CUP: J11E11000000009
CUP: J11E11000000009
File: IN1712E12P8BA2A0001A.dwg
Cod. origine: 0000