

PLANIMETRIA DI INQUADRAMENTO

Scala 1:100

DISEGNI DI RIFERIMENTO BA63A	
DESCRIZIONE	CODICE
BA63A - PLANIMETRIA DI INQUADRAMENTO	IN1712E2PBA63A001A
BA63A - PANTA CORDOLI DI FONDAZIONE E TRACCIAMENTO MICROPAZI - Tav. 1	IN1712E2PBA63A1001A
BA63A - PANTA CORDOLI DI FONDAZIONE E TRACCIAMENTO MICROPAZI - Tav. 2	IN1712E2PBA63A1002A
BA63A - CORDOLI DI FONDAZIONE SEZIONI TRASVERSALI E PROSPETTI	IN1712E2ZBA63A001A
BA63A - CORDOLI DI FONDAZIONE ARMATURA E DETTAGLI - Tav.1	IN1712E2ZBA63A1001A
BA63A - CORDOLI DI FONDAZIONE ARMATURA E DETTAGLI - Tav. 2	IN1712E2ZBA63A1002A

DISEGNI DI RIFERIMENTO BA63B	
DESCRIZIONE	CODICE
ELENCO ELABORATI	IN1712E2EBA63B0001
RELAZIONE TECNICA DESCRITTIVA	IN1712E2PBA63B0001
RELAZIONE DI CONFRONTO TOPIC	IN1712E2PBA63B0002
PLANIMETRIA DI INQUADRAMENTO	IN1712E2PBA63B0001
TRAVE DI SCAVALCO IN ACCIAIO, SEZIONE TRASVERSALI E PROSPETTI	IN1712E2WBA63B0001

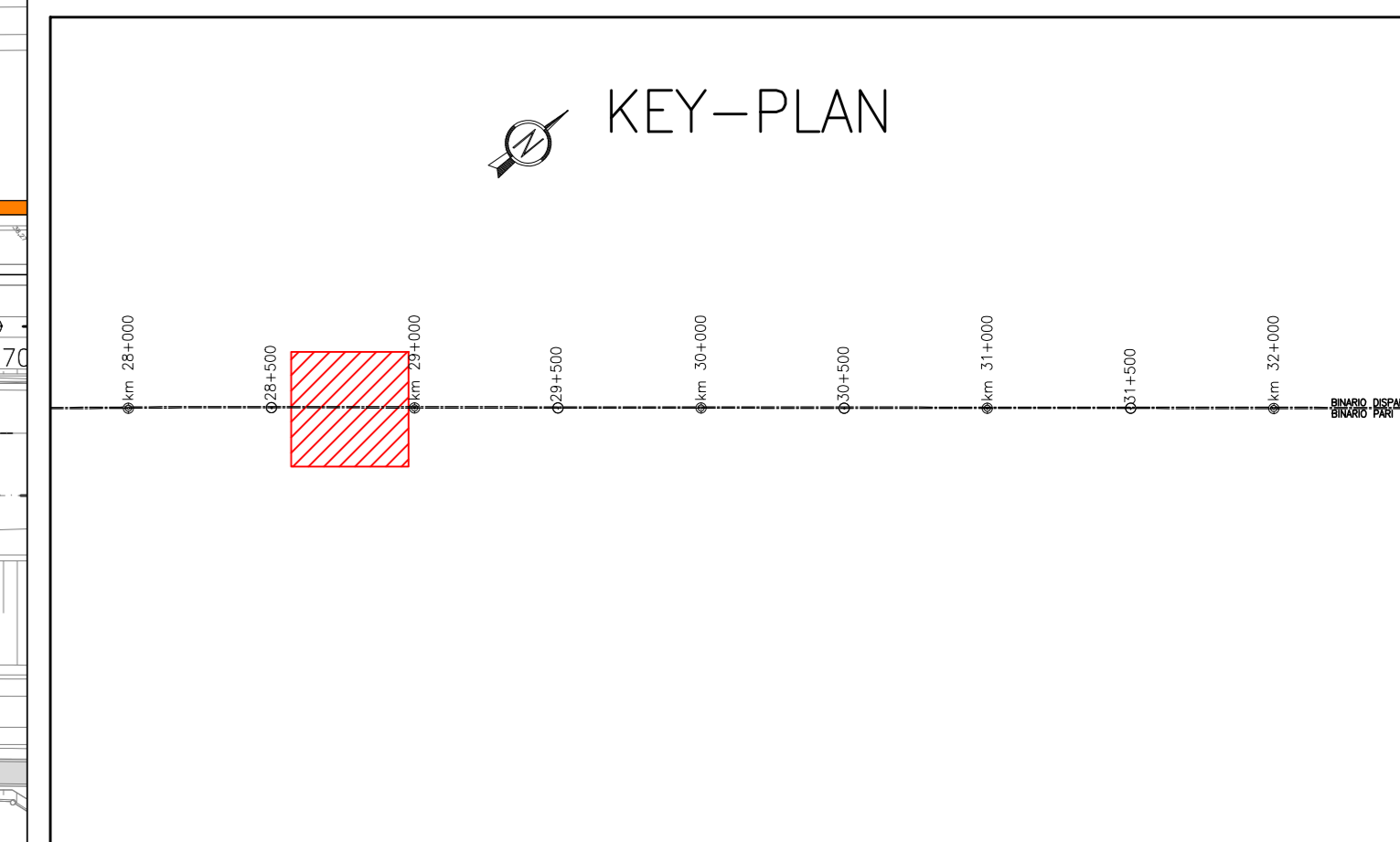
DISEGNI DI RIFERIMENTO BA00	
DESCRIZIONE	CODICE
ELENCO ELABORATI	IN1712E2EBA0002001
RELAZIONE DI CALCOLO - PARTE IN ELEVAZIONE	IN1712E2CBA000201
TIPOLOGICO H=6.75m SU CORDOLO IN CLS - SEZ. TRASVERSALI, PROSPETTI E PIASTRA DI BASE	IN1712E2BBA0002101
TIPOLOGICO H=6.25m SU TRAVE DI SCAVALCO IN ACCIAIO - SEZ. TRASVERSALI, PROSPETTI E PIASTRA DI BASE	IN1712E2BBA0002102
TIPOLOGICO H=5.75m SU CORDOLO IN CLS - SEZ. TRASVERSALI, PROSPETTI E PIASTRA DI BASE	IN1712E2BBA0002103
TIPOLOGICO H=5.25m SU TRAVE DI SCAVALCO IN ACCIAIO - SEZ. TRASVERSALI, PROSPETTI E PIASTRA DI BASE	IN1712E2BBA0002104
TIPOLOGICO H=4.75m SU CORDOLO IN CLS - SEZ. TRASVERSALI, PROSPETTI E PIASTRA DI BASE	IN1712E2BBA0002105
TIPOLOGICO H=4.25m SU TRAVE DI SCAVALCO IN ACCIAIO - SEZ. TRASVERSALI, PROSPETTI E PIASTRA DI BASE	IN1712E2BBA0002106
TIPOLOGICO H=3.75m SU CORDOLO IN CLS - SEZ. TRASVERSALI, PROSPETTI E PIASTRA DI BASE	IN1712E2BBA0002107
TIPOLOGICO H=3.25m SU TRAVE DI SCAVALCO IN ACCIAIO - SEZ. TRASVERSALI, PROSPETTI E PIASTRA DI BASE	IN1712E2BBA0002108
TIPOLOGICO H=2.75m SU CORDOLO IN CLS - SEZ. TRASVERSALI, PROSPETTI E PIASTRA DI BASE	IN1712E2BBA0002109
TIPOLOGICO H=2.50m SU MURO - SEZ. TRASVERSALI, PROSPETTI E PIASTRA DI BASE	IN1712E2BBA0002110
TIPOLOGICO H=4.00m SU MURO - SEZ. TRASVERSALI, PROSPETTI E PIASTRA DI BASE	IN1712E2BBA0002111
TIPOLOGICO H=6.00m SU MURO - SEZ. TRASVERSALI, PROSPETTI E PIASTRA DI BASE	IN1712E2BBA0002112
TIPOLOGICO H=4.75m SU VIADOTTO - SEZ. TRASVERSALI, PROSPETTI E PIASTRA DI BASE	IN1712E2BBA0002113
TIPOLOGICO H=3.75m SU VIADOTTO - SEZ. TRASVERSALI, PROSPETTI E PIASTRA DI BASE	IN1712E2BBA0002114
PARTICOLARI COSTRUTTIVI - TRAVI DI SCAVALCO IN ACCIAIO	IN1712E2BBA0002201
PARTICOLARI COSTRUTTIVI - PIASTRA DI BASE	IN1712E2BBA0002201

NOTE GENERALI

0+100	ETOMETRICA	RECLINAZIONE FERROVIARIA
0+000	CHILOMETRICA	SCALA DI ACCESSO ALLA LINEA
DIREZIONI		PORTE DI ACCESSO ALLA LINEA
DIREZIONE NORD GEOGRAFICO		CANCELLO DI ACCESSO
BARRIERA DI SICUREZZA TIPO H2 BORDO RILEVATO		DEMOLIZIONI
BARRIERA DI SICUREZZA TIPO H2 BORDO PONTE		BARRIERA ANTIRUMORE H= 4.75m

I CONSOLIDAMENTI DEL TERRENO SONO INDICATI NEGLI APPOSITI ELABORATI

TUTTE LE PROGRESSIVE SONO RIFERITE AL BINARIO PARI, SALVO CHE DIVERSAMENTE SPECIFICATO



CARATTERISTICHE DEI MATERIALI	
DESCRIZIONE	CODICE
Tabella Materiali	IN1710E24TBA0002001

COMMITTENTE: **RFI** RETE FERROVIARIA ITALIANA GRUPPO FERROVIE DELLO STATO

ALTA SORVEGLIANZA: **ITALFERR** GRUPPO FERROVIE DELLO STATO

GENERAL CONTRACTOR: **Consorzio Iric-IV Due**

INFRASTRUTTURE FERROVIARIE STRATEGICHE DEFINITE DALLA LEGGE OBIETTIVO N. 443/01
LINEA A.V. /A.C. TORINO-VENEZIA Tratta VERONA-PADOVA
Lotto funzionale Verona-Bivio Vicenza
PROGETTO ESECUTIVO
 PRESIDI ANTI-RUMORE / VIBRAZIONI
 Barriera antirumore da progr. 178+246.30 a progr. 178+519.30 lato Sx - Opere di elevazione GENERALE

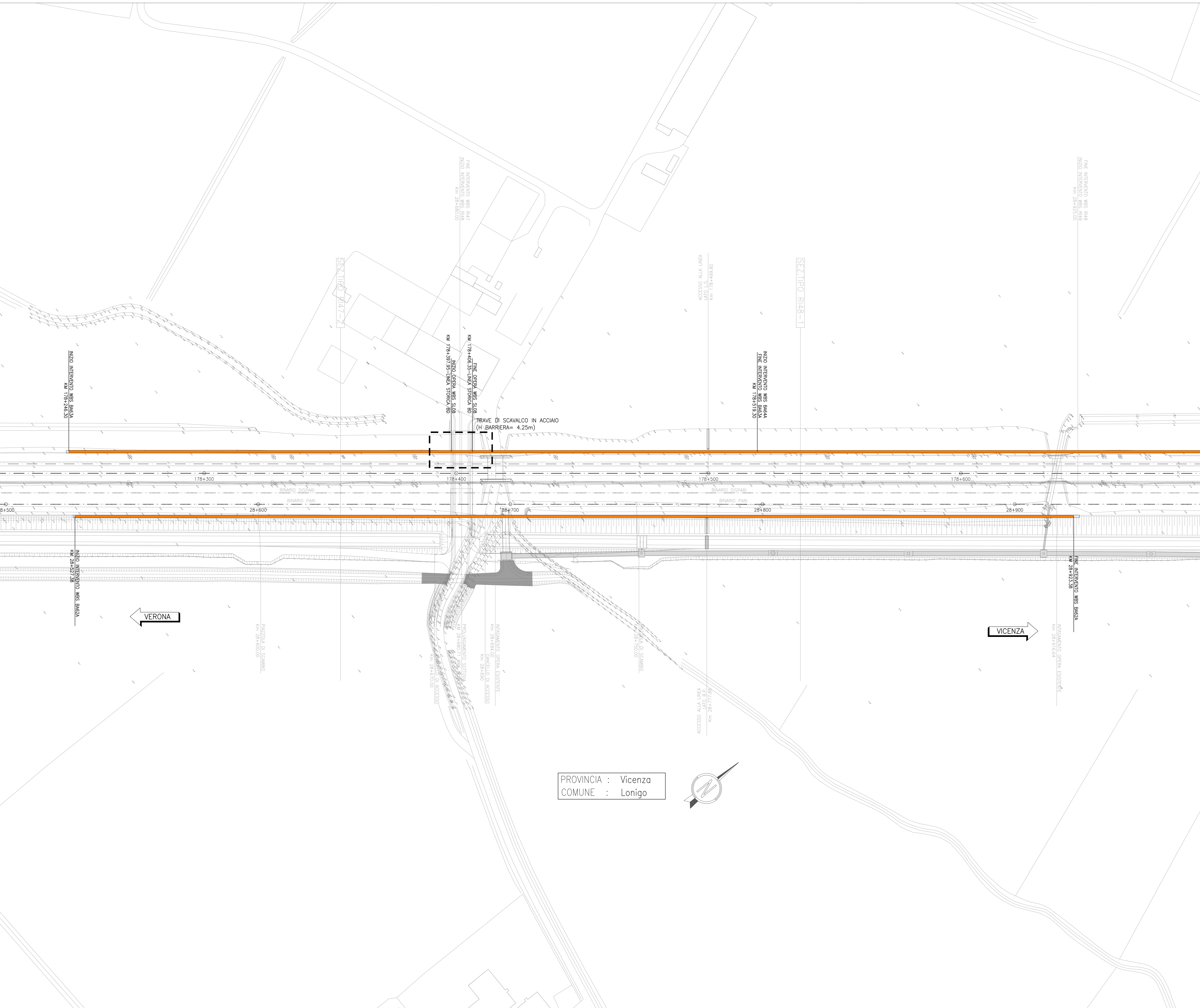
Planimetria di inquadramento

GENERAL CONTRACTOR	DIRETTORE LAVORI	SCALA: 1:500
Consorzio Iric-IV Due	Ing. Paolo CARONZI	

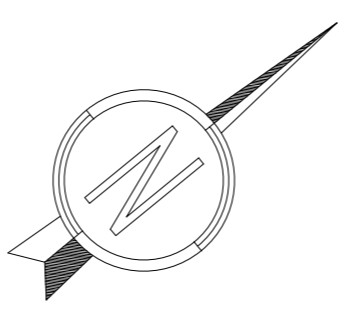
COMMESSA	LOTTO	ENTRATA	TIPO DOC.	OPERA/DESCRIZIONE	PROG.	REV.	FOGLIO
IN17	12	E	12	P8	BA63B0	001	A

Progettazione	Redatto	Verificato	Approvato	Data
A	A. SOKAL	A. SOKAL	P. CARONZI	20/10/21
B				
C				

CG: 83795701 CUP: J418100000009 File: IN1712E2PBA63A001A_01.dwg
 Progetto cofinanziato dalla Unione Europea Cod. origine: 0300



PROVINCIA : Vicenza
 COMUNE : Lonigo



VERONA

VICENZA