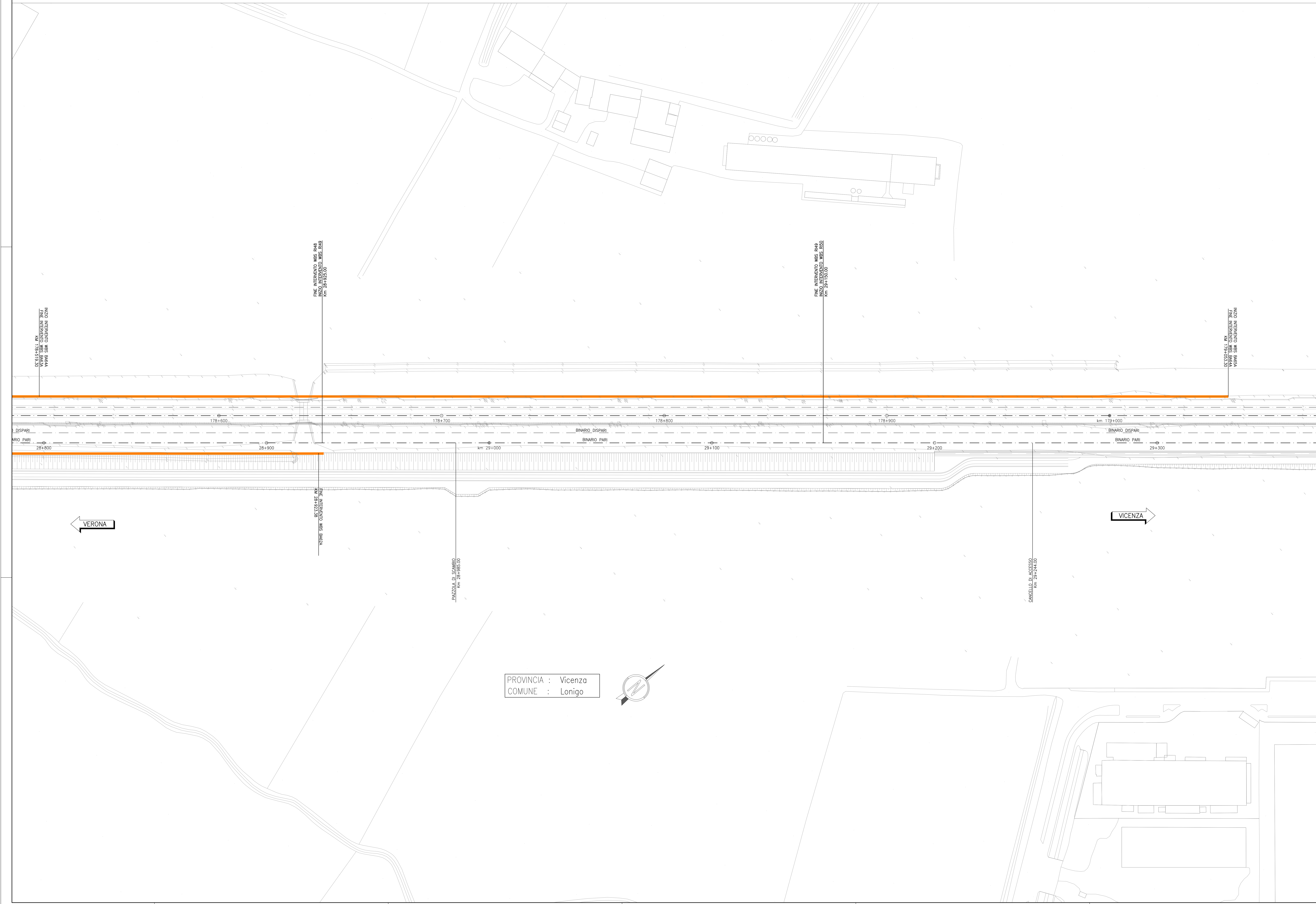


PLANIMETRIA DI INQUADRAMENTO  
Scala 1:100



DISEGNI DI RIFERIMENTO

DESCRIZIONE	CODICE
BABA - PLANIMETRIA DI INQUADRAMENTO	IN1712E0P8A6A4001A
BABA - PIANTE CORDOLI DI FONDAZIONE E TRACCIAMENTO MICROPALI - Tav. 1	IN1712E0P8A6A41001A
BABA - PIANTE CORDOLI DI FONDAZIONE E TRACCIAMENTO MICROPALI - Tav. 2	IN1712E0P8A6A41002A
BABA - PIANTE CORDOLI DI FONDAZIONE E TRACCIAMENTO MICROPALI - Tav. 3	IN1712E0P8A6A41003A
BABA - CORDOLI DI FONDAZIONE, SEZIONI TRASVERSALI E PROSPETTI	IN1712E0Z0A6A40001A
BABA - CORDOLI DI FONDAZIONE, ARMATURA E DETTAGLI - Tav. 1	IN1712E0Z0A6A41001A
BABA - CORDOLI DI FONDAZIONE, ARMATURA E DETTAGLI - Tav. 2	IN1712E0Z0A6A41002A

NOTE GENERALI

⊕+100	ETOMETRICA	⊙	PALO Ø800 - L=8,00m
⊕+0+00	CHELOMETRICA	⊙	MICROPALO PERFORAZIONE Ø=250mm - L=10,00m
←	DIREZIONI	E, nn	PUNTO DI TRACCIAMENTO CON NOME
⊕	DIREZIONE NORD GEOGRAFICO		CONSOLIDAMENTI DEL TERRENO SONO INDICATI NEGLI APPOSTI ELABORATI

- TUTTE LE PROGRESSIVE SONO RIFERITE AL BINARIO PARI, SALVO DIVERSEMENTE SPECIFICATO

CARATTERISTICHE DEI MATERIALI

KEY-PLAN

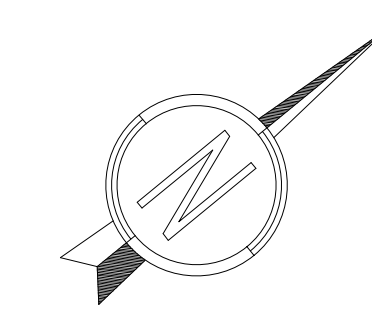
COMMITTENTE:

ALTA SORVEGLIANZA:

GENERAL CONTRACTOR:

**INFRASTRUTTURE FERROVIARIE STRATEGICHE DEFINITE DALLA LEGGE OBIETTIVO N. 443/01**  
**LINEA A.V. /A.C. TORINO-VENEZIA Tratta VERONA-PADOVA**  
**Lotto funzionale Verona-Bivio Vicenza**  
**PROGETTO ESECUTIVO**  
**PRESIDI ANTI-RUMORE / VIBRAZIONI**  
 Barriera antirumore da progr. 178+519,30 a progr. 179+053,30 lato Sx - Opere di fondazione GENERALE

PROVINCIA : Vicenza  
COMUNE : Lonigo



GENERAL CONTRACTOR: **IricAV Due**

DIRETTORE LAVORI: **Ing. Paolo CARONNA**

SCALA: 1:500

COMMESSA	LOTTO	FASE	ENTE	TIPO DOC.	OPERA/DISCIPLINA	PROG.	REV.	FOGLIO
IN17	12	E	12	P8	B/A/6/4/A/0	001	A	1

VISTO CONSORZIO IricAV Due

Progettazione:

Rev.	Descrizione	Redatto	Data	Verificato	Data	Approvato	Data
A	BASECDE		28/01/21		28/01/21		28/01/21
B							
C							

CP: 461100000000

File:

Progetto cofinanziato dalla Unione Europea

Scala di plan. TUTTI I DIRITTI DEL PRESENTE DOCUMENTO SONO RISERVATI. LA PRODUZIONE ANCHE PARZIALE È VIETATA.