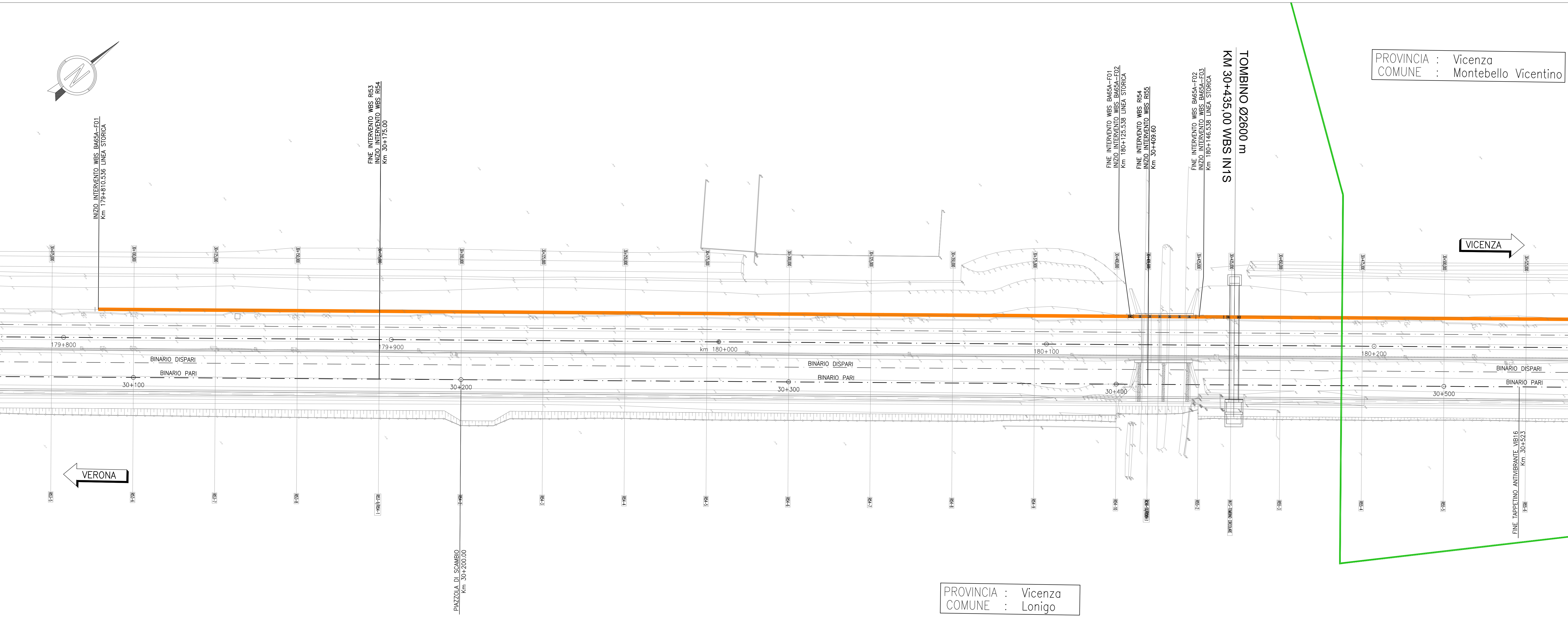


PLANIMETRIA DI INQUADRAMENTO PARTE 1

Scala 1:500

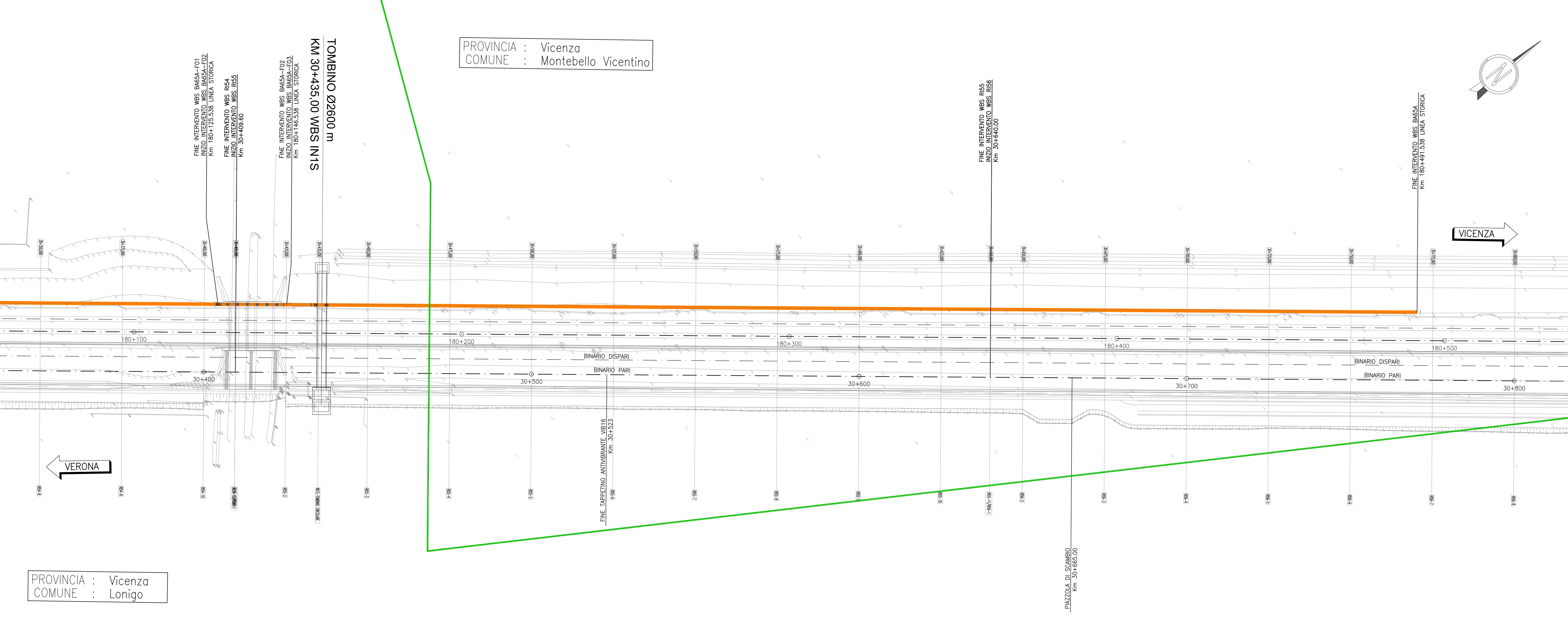


PROVINCIA : Vicenza
COMUNE : Montebello Vicentino

PROVINCIA : Vicenza
COMUNE : Lonigo

PLANIMETRIA DI INQUADRAMENTO PARTE 2

Scala 1:500



PROVINCIA : Vicenza
COMUNE : Montebello Vicentino

PROVINCIA : Vicenza
COMUNE : Lonigo

DISEGNI DI RIFERIMENTO

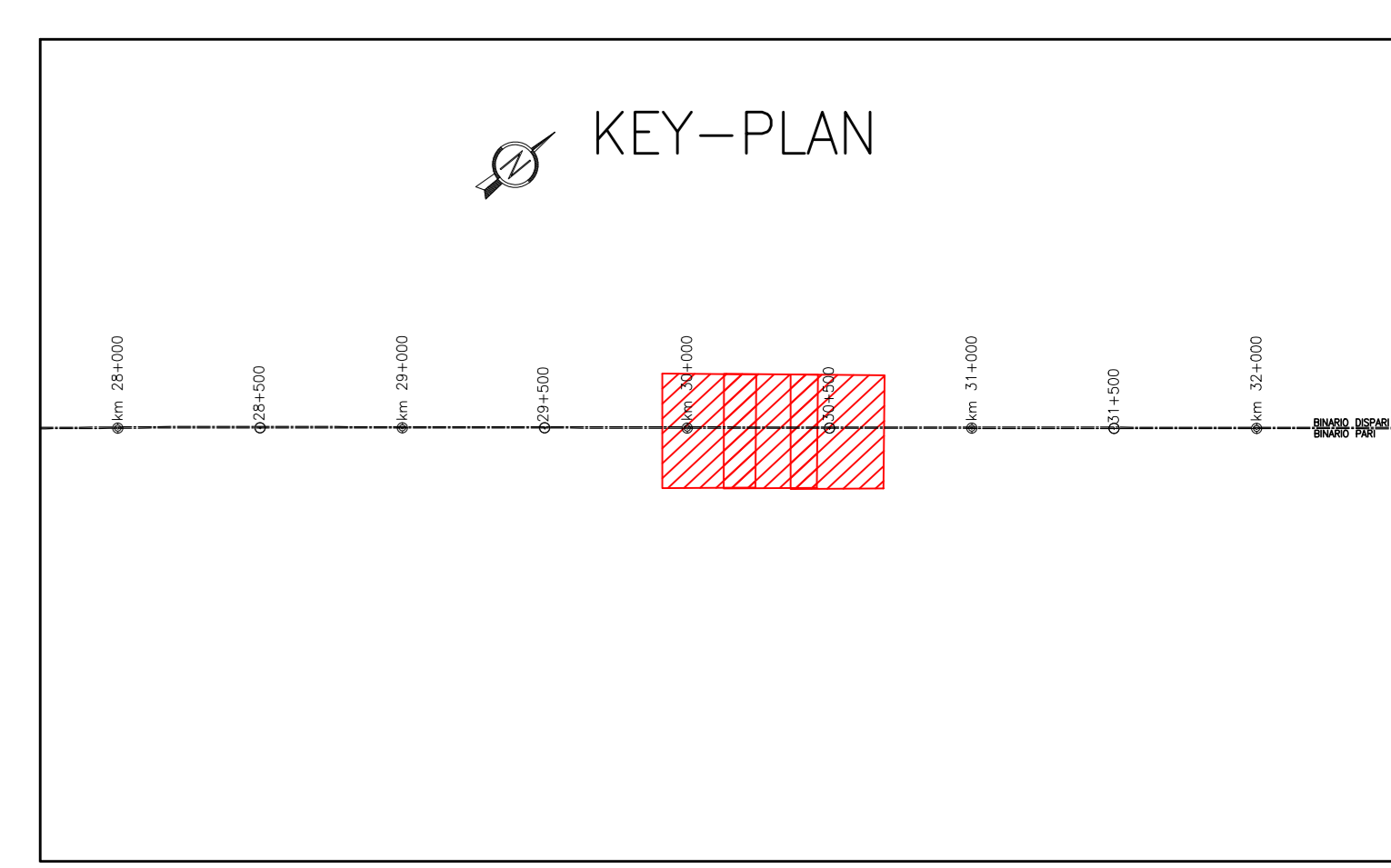
DESCRIZIONE	CODICE
BASSA - PLANIMETRIA DI INQUADRAMENTO	IN1712E2P08BASSA0001A
BASSA - PIANTE CORDOLI DI FONDAZIONE E TRACCIAMENTO MICROPALEI - TAV. 1	IN1712E2P08BASSA1001A
BASSA - PIANTE CORDOLI DI FONDAZIONE E TRACCIAMENTO MICROPALEI - TAV. 2	IN1712E2P08BASSA1002A
BASSA - PIANTE CORDOLI DI FONDAZIONE E TRACCIAMENTO MICROPALEI - TAV. 3	IN1712E2P08BASSA1003A
BASSA - CORDOLI DI FONDAZIONE SEZIONI TRASVERSALI E PROSPETTI	IN1712E2P08BASSA0001A
BASSA - CORDOLI DI FONDAZIONE ARMATURA E DETTAGLI	IN1712E2P08BASSA1001A

NOTE GENERALI

ETOMETRICA	RECINZIONE FERROVIARIA
CHILOMETRICA	SCALA DI ACCESSO ALLA LINEA
DIREZIONI	ACCESSO ALLA LINEA
DIREZIONE NORD GEOGRAFICO	DEMOLIZIONI
BARRIERA DI SICUREZZA TIPO H2 BORDO RILEVATO	BARRIERA ANTIRUMORE
BARRIERA DI SICUREZZA TIPO H2 BORDO PONTE	CONSOLIDAMENTI DEL TERRENO SONO INDICATI NEGLI APPOSITI ELABORATI

TUTTE LE PROGRESSIVE SONO RIFERITE AL BINARIO PARI, SALVO OVE DIVERSAMENTE SPECIFICATO

CARATTERISTICHE DEI MATERIALI



COMMITTENTE: RETE FERROVIARIA ITALIANA GRUPPO FERROVIE DELLO STATO

ALTA SOVRIGLIANZA: GRUPPO FERROVIE DELLO STATO

GENERAL CONTRACTOR: Conorzio IricAV Due

INFRASTRUTTURE FERROVIARIE STRATEGICHE DEFINITE DALLA LEGGE OBIETTIVO N. 443/01
LINEA A.V. /A.C. TORINO-VENEZIA Tratto VERONA-PADOVA
Lotto funzionale Verona-Bivio Vicenza
PROGETTO ESECUTIVO
 PRESIDI ANTI-RUMORE / VIBRAZIONI
 DA PROGR. 179+810,536 A PROGR. 180+491,538 LATO SX - OPERE DI FONDAZIONE
GENERALE
 PLANIMETRIA DI INQUADRAMENTO

CONCESSA	LOTTO	FASE	ENTE	TIPO DOC.	OPERA/DISCIPLINA	PROGR.	REV.	FOGLIO
IN17	12	E	12	P8	BASSA	001	A	1

PROGETTAZIONE:

Rev.	Descrizione	Redatto	Data	Verificato	Data	Approvato	Data
A	BASELINE	...	28/02/21	...	28/02/21	...	28/02/21
B							
C							

COG: 8377937C01 CUP: J41E11000000009 File: 8377937C01_001_1712E2P08BASSA1001A.dwg
 Progetto cofinanziato dalla Unione Europea Cod. origine: 00000