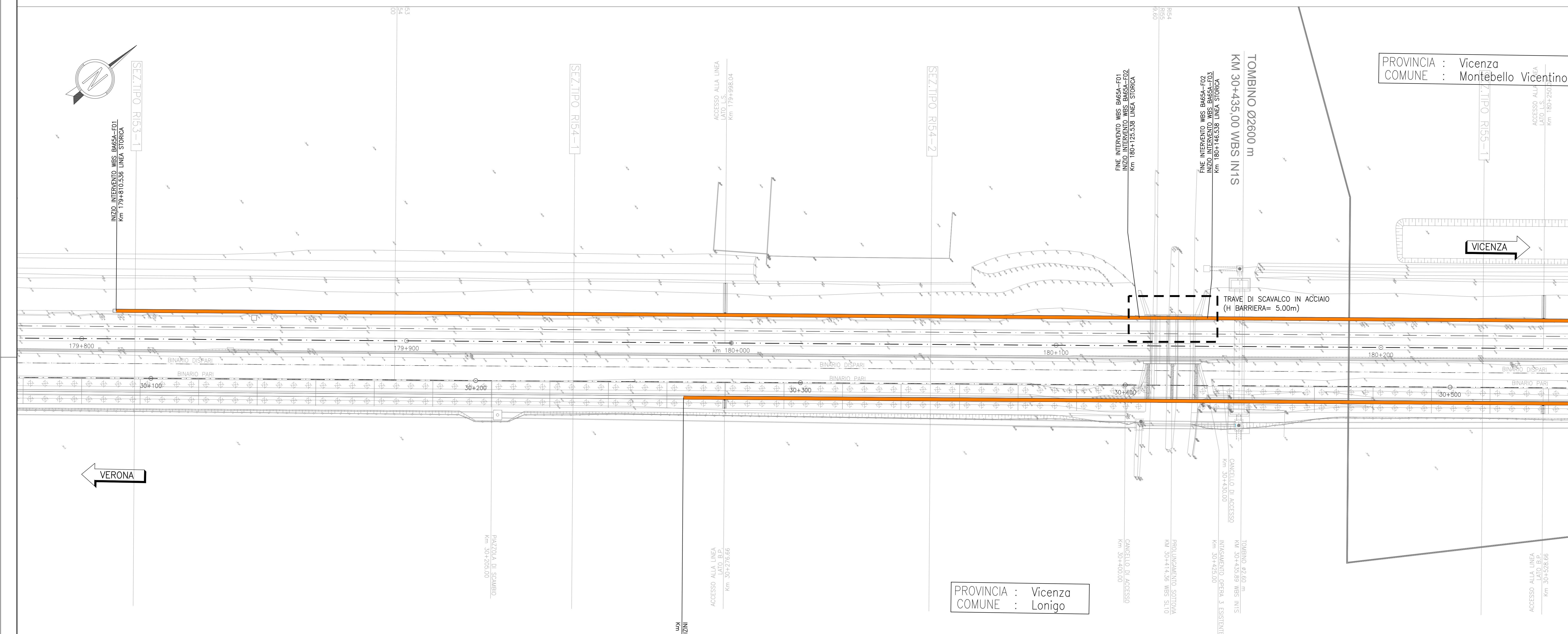


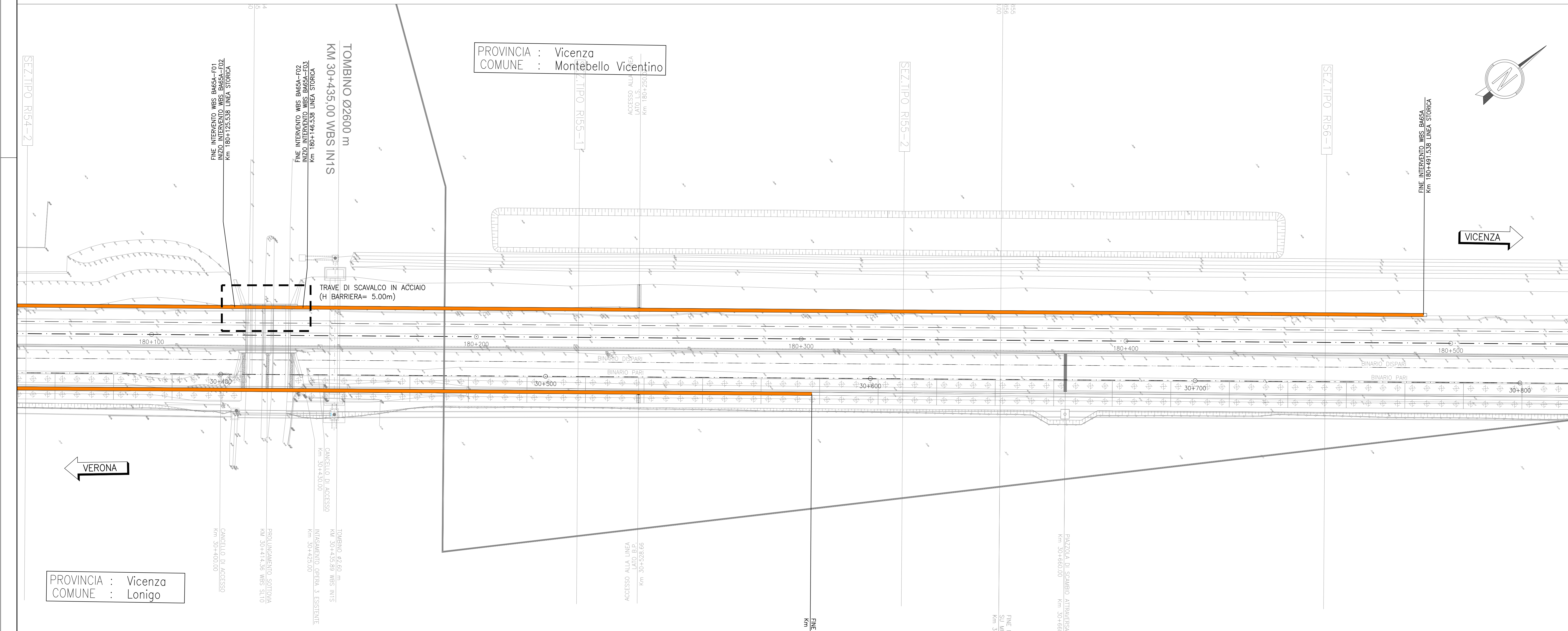
PLANIMETRIA DI INQUADRAMENTO PARTE 1

Scala 1:500



PLANIMETRIA DI INQUADRAMENTO PARTE 2

Scala 1:500



DISEGNI DI RIFERIMENTO BA65A

DESCRIZIONE	CODICE
BA65A - PLANIMETRIA DI INQUADRAMENTO	IN1712E2P8BA65A001A
BA65A - PIANTA CORDOLI DI FONDAZIONE E TRACCIAMENTO MICROPALE - TAV. 1	IN1712E2P8BA65A1001A
BA65A - PIANTA CORDOLI DI FONDAZIONE E TRACCIAMENTO MICROPALE - TAV. 2	IN1712E2P8BA65A1002A
BA65A - PIANTA CORDOLI DI FONDAZIONE E TRACCIAMENTO MICROPALE - TAV. 3	IN1712E2P8BA65A1003A
BA65A - CORDOLI DI FONDAZIONE, SEZIONI TRASVERSALI E PROSPETTI	IN1712E2P8BA65A001A
BA65A - CORDOLI DI FONDAZIONE, ARMATURA E DETTAGLI	IN1712E2P8BA65A1001A

DISEGNI DI RIFERIMENTO BA65B

DESCRIZIONE	CODICE
ELENCO ELABORATI	IN1712E2P8BA65B0001
RELAZIONE TECNICO DESCRITTIVA	IN1712E2P8BA65B0001
RELAZIONE DI CONFRONTO POPE	IN1712E2P8BA65B0002
PLANIMETRIA DI INQUADRAMENTO	IN1712E2P8BA65B0001
TRAVE DI SCAVALCO IN ACCIAIO, SEZIONE TRASVERSALI E PROSPETTI	IN1712E2P8BA65B0001

DISEGNI DI RIFERIMENTO BAO0

DESCRIZIONE	CODICE
ELENCO ELABORATI	IN1712E2P8BA0002001
RELAZIONE DI CALCOLO - PARTE IN ELEVAZIONE	IN1712E2P8BA000201
TIPOLOGICO H=6.75m SU CORDOLO IN CLS - SEZ. TRASVERSALI, PROSPETTI E PIASTRA DI BASE	IN1712E2P8BA0002101
TIPOLOGICO H=6.25m SU TRAVE DI SCAVALCO IN ACCIAIO - SEZ. TRASVERSALI, PROSPETTI E PIASTRA DI BASE	IN1712E2P8BA0002102
TIPOLOGICO H=5.75m SU CORDOLO IN CLS - SEZ. TRASVERSALI, PROSPETTI E PIASTRA DI BASE	IN1712E2P8BA0002103
TIPOLOGICO H=5.25m SU TRAVE DI SCAVALCO IN ACCIAIO - SEZ. TRASVERSALI, PROSPETTI E PIASTRA DI BASE	IN1712E2P8BA0002104
TIPOLOGICO H=4.75m SU CORDOLO IN CLS - SEZ. TRASVERSALI, PROSPETTI E PIASTRA DI BASE	IN1712E2P8BA0002105
TIPOLOGICO H=4.25m SU TRAVE DI SCAVALCO IN ACCIAIO - SEZ. TRASVERSALI, PROSPETTI E PIASTRA DI BASE	IN1712E2P8BA0002106
TIPOLOGICO H=3.75m SU CORDOLO IN CLS - SEZ. TRASVERSALI, PROSPETTI E PIASTRA DI BASE	IN1712E2P8BA0002107
TIPOLOGICO H=3.25m SU TRAVE DI SCAVALCO IN ACCIAIO - SEZ. TRASVERSALI, PROSPETTI E PIASTRA DI BASE	IN1712E2P8BA0002108
TIPOLOGICO H=2.75m SU CORDOLO IN CLS - SEZ. TRASVERSALI, PROSPETTI E PIASTRA DI BASE	IN1712E2P8BA0002109
TIPOLOGICO H=2.25m SU TRAVE DI SCAVALCO IN ACCIAIO - SEZ. TRASVERSALI, PROSPETTI E PIASTRA DI BASE	IN1712E2P8BA0002110
TIPOLOGICO H=1.75m SU CORDOLO IN CLS - SEZ. TRASVERSALI, PROSPETTI E PIASTRA DI BASE	IN1712E2P8BA0002111
TIPOLOGICO H=1.25m SU TRAVE DI SCAVALCO IN ACCIAIO - SEZ. TRASVERSALI, PROSPETTI E PIASTRA DI BASE	IN1712E2P8BA0002112
TIPOLOGICO H=0.75m SU VIADOTTO - SEZ. TRASVERSALI, PROSPETTI E PIASTRA DI BASE	IN1712E2P8BA0002113
TIPOLOGICO H=0.25m SU TRAVE DI SCAVALCO IN ACCIAIO - SEZ. TRASVERSALI, PROSPETTI E PIASTRA DI BASE	IN1712E2P8BA0002114
PARTICOLARI COSTRUTTIVI - TRAVE DI SCAVALCO IN ACCIAIO	IN1712E2P8BA0002201
PARTICOLARI COSTRUTTIVI - PIASTRA DI BASE	IN1712E2P8BA0002201

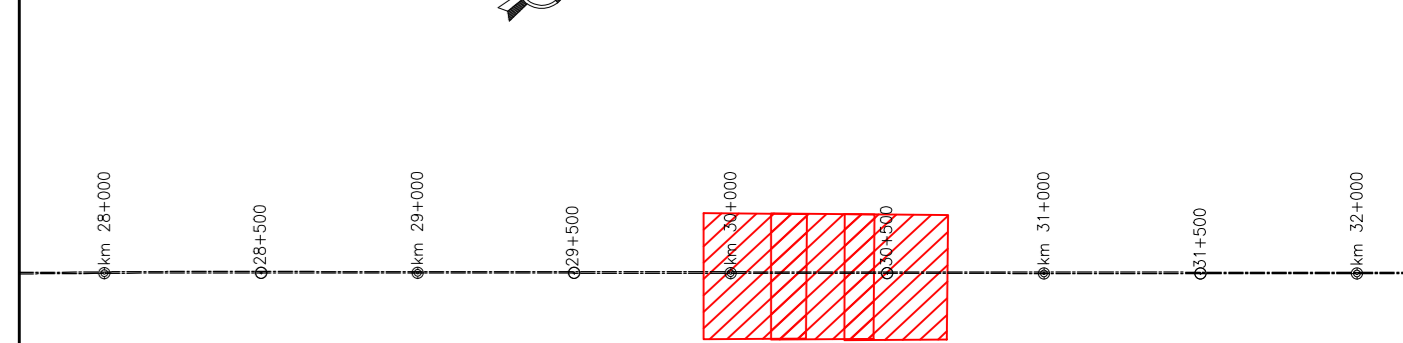
NOTE GENERALI

Ø 0+100	ETOMETRICA	RECLINAZIONE FERROVIARIA
Ø km 0+000	CHILOMETRICA	SCALA DI ACCESSO ALLA LINEA
← PRESSIONE	DIREZIONI	PORTA DI ACCESSO ALLA LINEA
↻	DIREZIONE NORD GEOGRAFICO	CANCELLO DI ACCESSO
█	BARRIERA DI SICUREZZA TIPO H2 BORDO RILEVATO	DEMOLIZIONI
█	BARRIERA DI SICUREZZA TIPO H2 BORDO PONTE	BARRIERA ANTIRUMORE H= 5,75m

1 CONSOLIDAMENTI DEL TERRENO SONO INDICATI NEGLI APPOSITI ELABORATI

- TUTTE LE PROGRESSIVE SONO RIFERITE AL BINARIO PARI, SALVO OVE DIVERSAMENTE SPECIFICATO

KEY-PLAN



CARATTERISTICHE DEI MATERIALI

DESCRIZIONE	CODICE
Tabella Materiali	IN1710E1241BA0002001

COMMITTENTE:



ALTA SORVEGLIANZA:



GENERAL CONTRACTOR:



INFRASTRUTTURE FERROVIARIE STRATEGICHE DEFINITE DALLA LEGGE OBIETTIVO N. 443/01

LINEA A.V. /A.C. TORINO-VENEZIA Tratta VERONA-PADOVA

Lotto funzionale Verona-Bivio Vicenza

PROGETTO ESECUTIVO

PRESIDI ANTI-RUMORE / VIBRAZIONI

Barriera antirumore da progr. 180+491,536 a progr. 180+491,538 loto Sx - Opere di elevazione

GENERALE

Planimetria di inquadramento

GENERAL CONTRACTOR	DIRETTORE LAVORI	SCALA
Consorzio Iric-IV Due	Ing. Paolo CARLONIA	1:500

COMMESSA	LOTTO	FASE	ENTRATA	TIPO DOC.	OPERA/DESCRIZIONE	PROG.	REV.	FOGLIO
IN1712E2P8BA65A001A	12	E	12	P8	BA65B0	00	1	1

Progettazione	Redatto	Verificato	Approvato	Data
A	A. BIZZI	A. BIZZI	P. CARLONIA	30/10/2021
B				
C				

CG. 837793701 CUP: J41E1000000099 File: IN1712E2P8BA65B0001_01.dwg Cod. origine: 0303