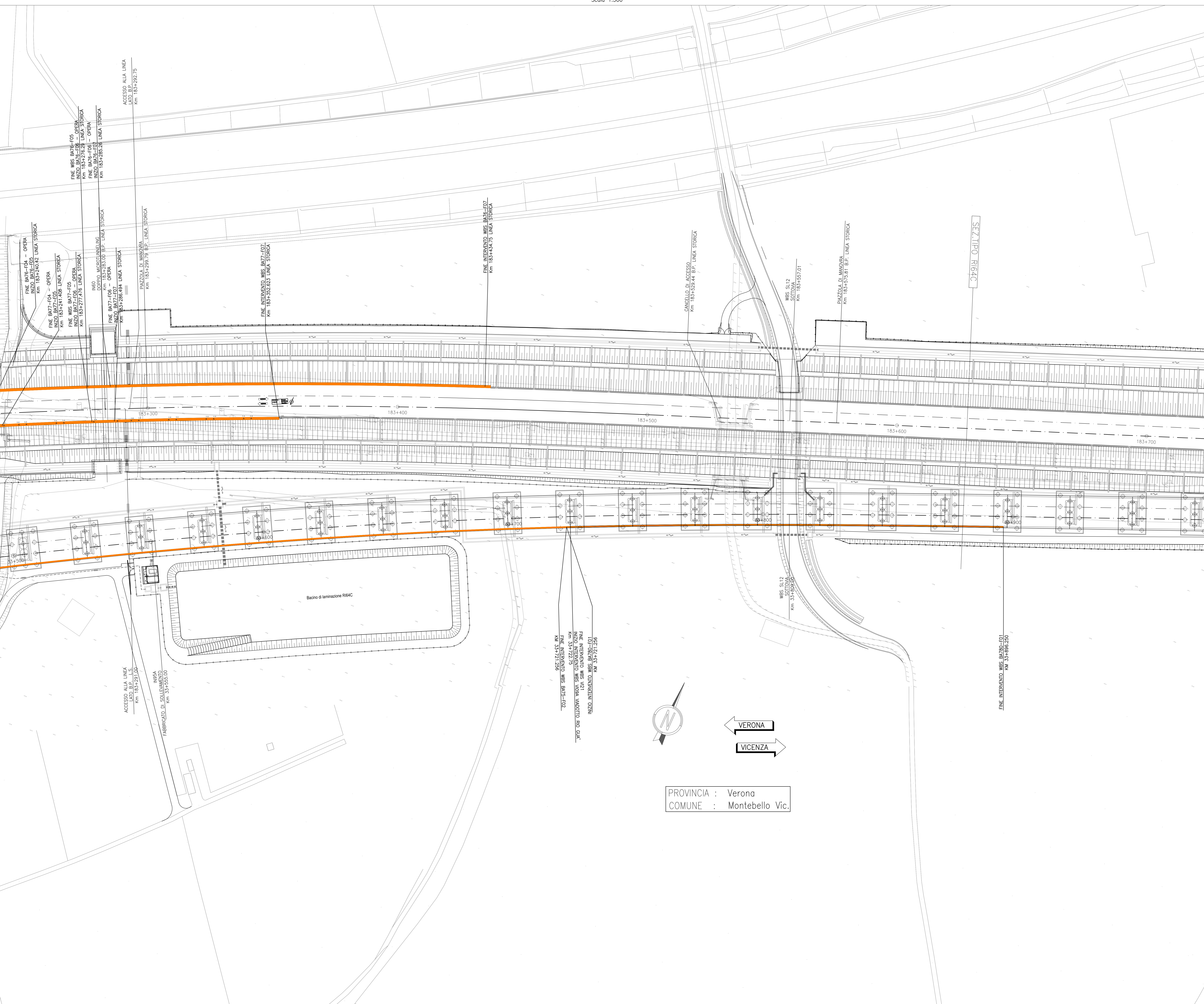


PLANIMETRIA DI INQUADRAMENTO

Scala 1:500

DISegni DI RIFERIMENTO

DESCRIZIONE	CODICE
RELAZIONE TECNICO DESCRITTIVA	INT12E2GR06A760001
RELAZIONE DI CONFRONTO PDPE	INT12E2GR06A760002
PLANIMETRIA DI INQUADRAMENTO	INT12E2GR06A760001
PIANTA CORDOLI IMPALCATO E TRACCIAMENTO MONTANTI	INT12E2GR06A760101
ELEVAZIONE BARRIERA, SEZIONI TRASVERSALI E PROSPETTI	INT12E2GR06A760201
DETTAGLI ANCORAGGIO	INT12E2GR06A760301



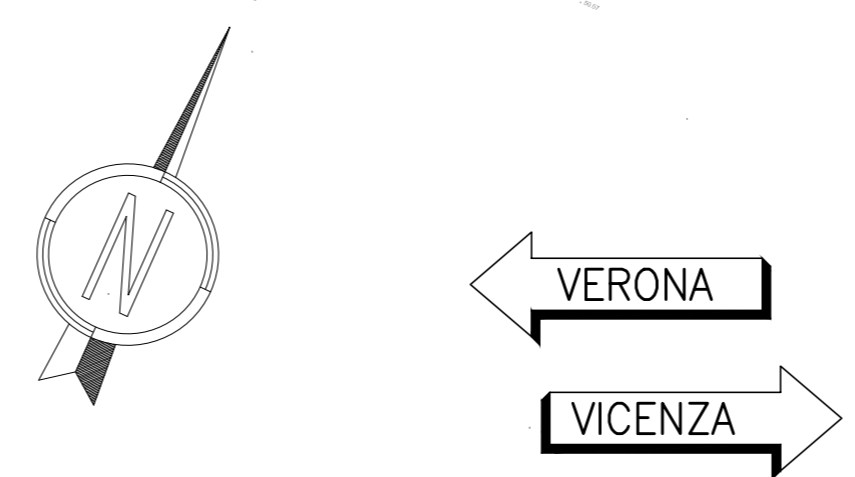
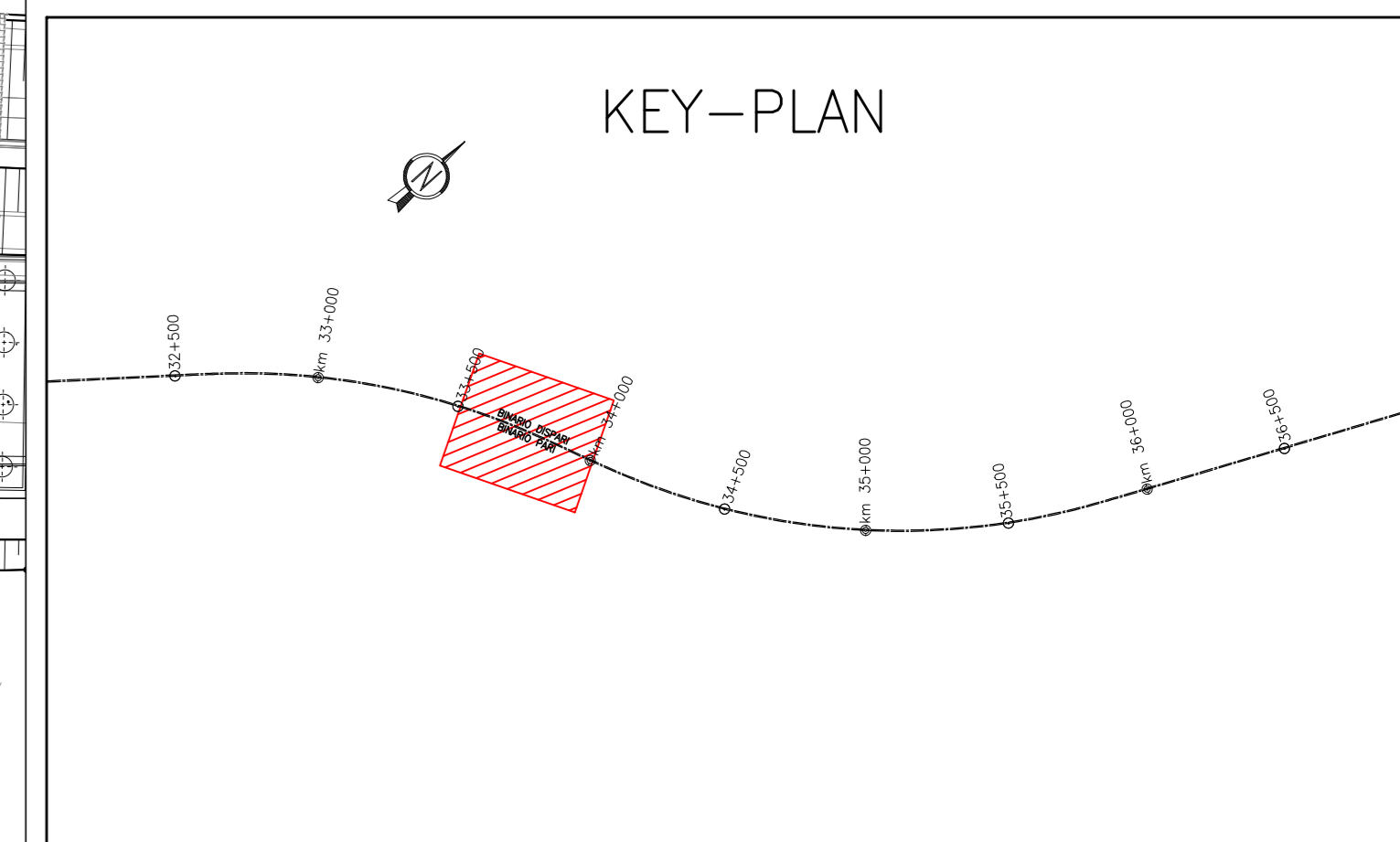
NOTE GENERALI

⊙ 0+100	ETOMETRICA	—+—+—+—	RECINZIONE FERROVIARIA
⊙ km 0+000	CHILOMETRICA	—+—+—+—	SCALA DI ACCESSO ALLA LINEA
← DIREZIONE	DIREZIONI	●	PORTA DI ACCESSO ALLA LINEA
↖	DIREZIONE NORD GEOGRAFICO	—+—+—+—	CANCELLO DI ACCESSO
—+—+—+—	BARRIERA DI SICUREZZA TIPO H2 BORDO RILEVATO	—+—+—+—	DEMOLIZIONI
—+—+—+—	BARRIERA DI SICUREZZA TIPO H2 BORDO PONTE	—+—+—+—	BARRIERA ANTIRUMORE

I CONSOLIDAMENTI DEL TERRENO SONO INDICATI NEGLI APPOSTI ELABORATI

TUTTE LE PROGRESSIVE SONO RIFERITE AL BINARIO PARL. SALVO OVE DIVERSAMENTE SPECIFICATO

CARATTERISTICHE DEI MATERIALI



PROVINCIA : Verona  
COMUNE : Montebello Vic.

COMMITTENTE:  **SRFI**  
RETE FERROVIARIA ITALIANA  
GRUPPO FERROVIE DELLO STATO

ALTA Sorveglianza:  **ITALFERR**  
GRUPPO FERROVIE DELLO STATO

GENERAL CONTRACTOR:  **Conorzio Iric-IV Due**

**INFRASTRUTTURE FERROVIARIE STRATEGICHE DEFINITE DALLA LEGGE OBIETTIVO N. 443/01**  
**LINEA A.V. /A.C. TORINO-VENEZIA Tratta VERONA-PADOVA**  
**Lotto funzionale Verona-Bivio Vicenza**

**PROGETTO ESECUTIVO**  
**PRESIDI ANTI-RUMORE / VIBRAZIONI**  
Barriera antirumore da progr. 33+721.256 a progr. 33+896.250 lato Dx

GENERALE  
Planimetria di inquadramento

PROVINCIA	LOTTO	FASE	RETE	TIPO DOC.	OPERAZIONE/PLA	PROG.	REV.	FOGGIO
VI	12	E	12	P6	B17800	001	A	11

GENERAL CONTRACTOR:  **Iric-IV Due**  
DIRETTORE LAVORI:   
SCALA: 1:500

Prerogazione	Descrizione	Redatto	Verificato	Approvato	Data	PROSPETTIVE
A	IMMISSIONE	E. CARPESZI	L. AZEPI	P. CALVANI	15/10/21	15/10/21
B						
C						

CG: 837797CD1 CUP: J11B11000000009 File: int12e2gr06a760001\_01\_001.dwg  
Progetto autorizzato dalla Unione Europea Cod. origine: 0003