

PLANIMETRIA DI INQUADRAMENTO

Scala 1:500

DISEGNI DI RIFERIMENTO

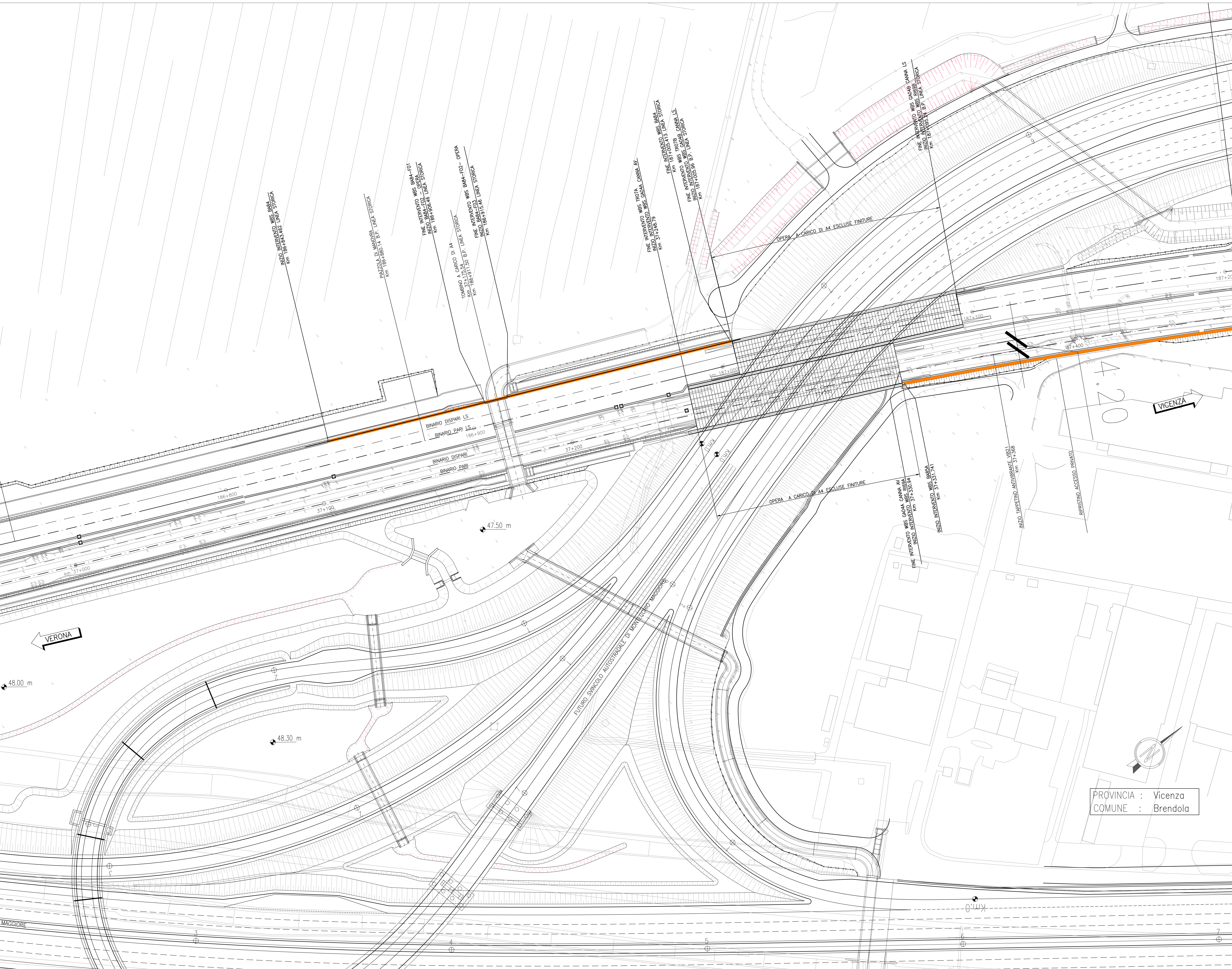
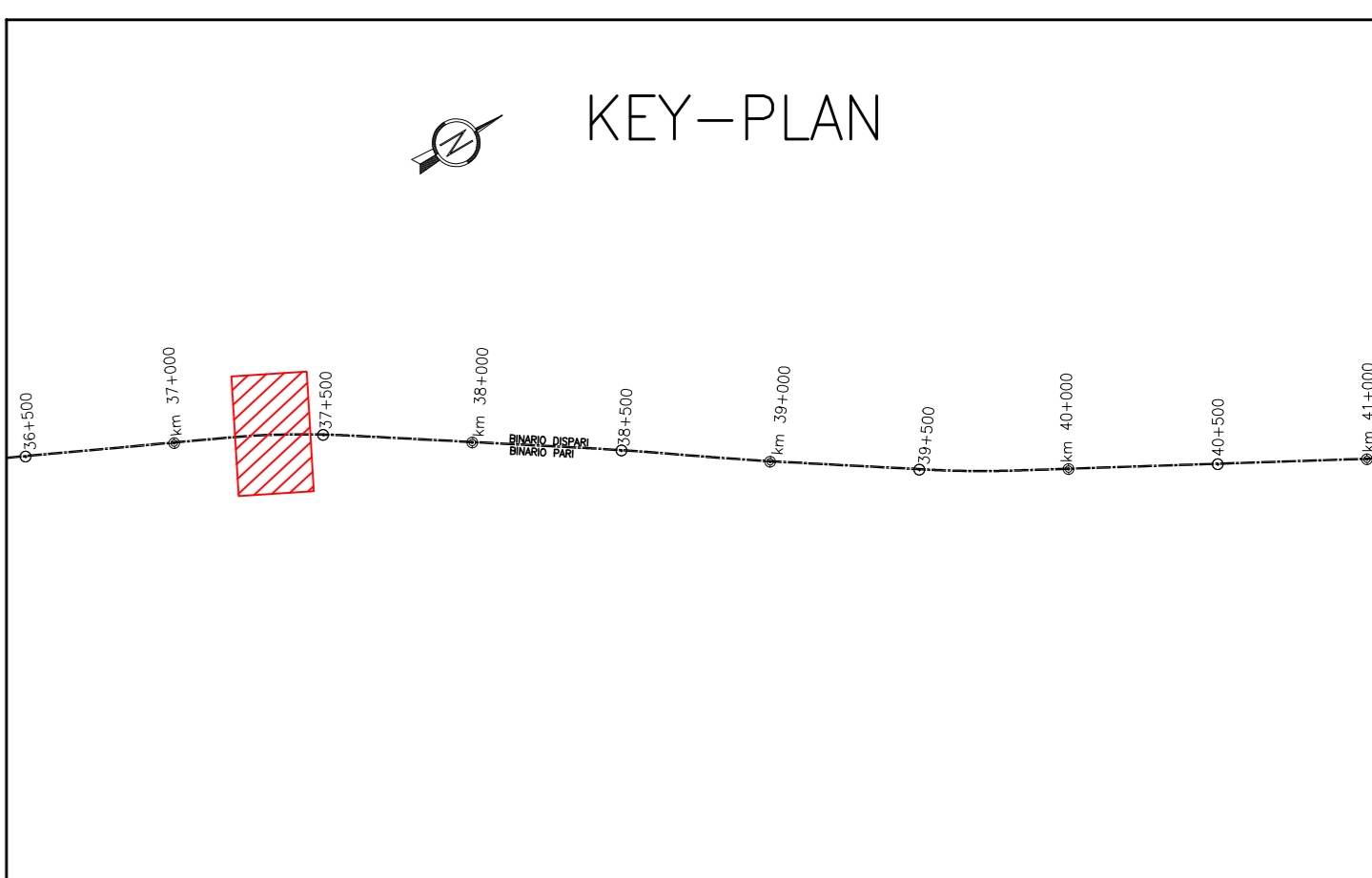
DESCRIZIONE	CODICE
RELAZIONE TECNICO DESCRITTIVA	IN112E20R08A8A0001
RELAZIONE DI MODIFICA PDPE	IN112E20R08A8A0002
RELAZIONE DI CALCOLO CORDOLO DI FONDAZIONE	IN112E20C08A8A1001
PLANIMETRIA DI INQUADRAMENTO	IN112E20P08A8A0001
PIANTA CORDOLI DI FONDAZIONE E TRACCIAMENTO PALI	IN112E20P08A8A1001
CORDOLI DI FONDAZIONE. SEZIONI TRASVERSALI E PROSPETTI	IN112E20V08A8A0001
CORDOLI DI FONDAZIONE. ARMATURA E DETTAGLI - TAV. 1	IN112E20B08A8A1001
CORDOLI DI FONDAZIONE. ARMATURA E DETTAGLI - TAV. 2	IN112E20B08A8A1002

NOTE GENERALI

● 0+100	ETOMETRICA	—+—	RECINZIONE FERROVIARIA
● 0+000	CHILOMETRICA	— —	SCALA DI ACCESSO ALLA LINEA
← PRESSIONE	DIREZIONI	—/—	ACCESSO ALLA LINEA
↻	DIREZIONE NORD GEOGRAFICO	—/—	DEMOLIZIONI
—	BARRIERA DI SICUREZZA TIPO H2 BORDO RILEVATO	—	BARRIERA ANTIRUMORE
—	BARRIERA DI SICUREZZA TIPO H2 BORDO PONTE	—	CONSOLIDAMENTI DEL TERRENO SONO INDICATI NEGLI APPOSITI ELABORATI

TUTTE LE PROGRESSIVE SONO RIFERITE AL BINARIO PARI, SALVO OVE DIVERSAMENTE SPECIFICATO

CARATTERISTICHE DEI MATERIALI



COMMITTENTE:



ALTA SORVEGLIANZA:



GENERAL CONTRACTOR:



**INFRASTRUTTURE FERROVIARIE STRATEGICHE DEFINITE DALLA LEGGE OBIETTIVO N. 443/01**  
**LINEA A.V. /A.C. TORINO-VENEZIA Tratta VERONA-PADOVA**  
**Lotto funzionale Verona-Bivio Vicenza**  
**PROGETTO ESECUTIVO**  
PRESIDI ANTI-RUMORE / VIBRAZIONI  
Barriera antirumore da progr. 187+005.41 lato Sx - Opere di fondazione GENERALE

Planimetria di inquadramento

GENERAL CONTRACTOR	DIRETTORE LAVORI	SCALA:
Consorzio Iric+V Due	Ing. Paolo CARBONIA	1:500

COMMESSA	LOTTO	FASE	ENTRATA	TIPO DOC.	OPERA/DISCIPLINA	PROG.	REV.	FOGLIO
08/2017	12	E	12	P8	B44A	01	A	1

Rev.	Descrizione	Redatto	Data	Verificato	Data	Approvato	Data	IL PROPRIETARIO
A	ESIGIONE	EGARFEL	30/04/20	L. AJER	30/04/20	P. CARBONIA	30/04/20	
B								
C								