

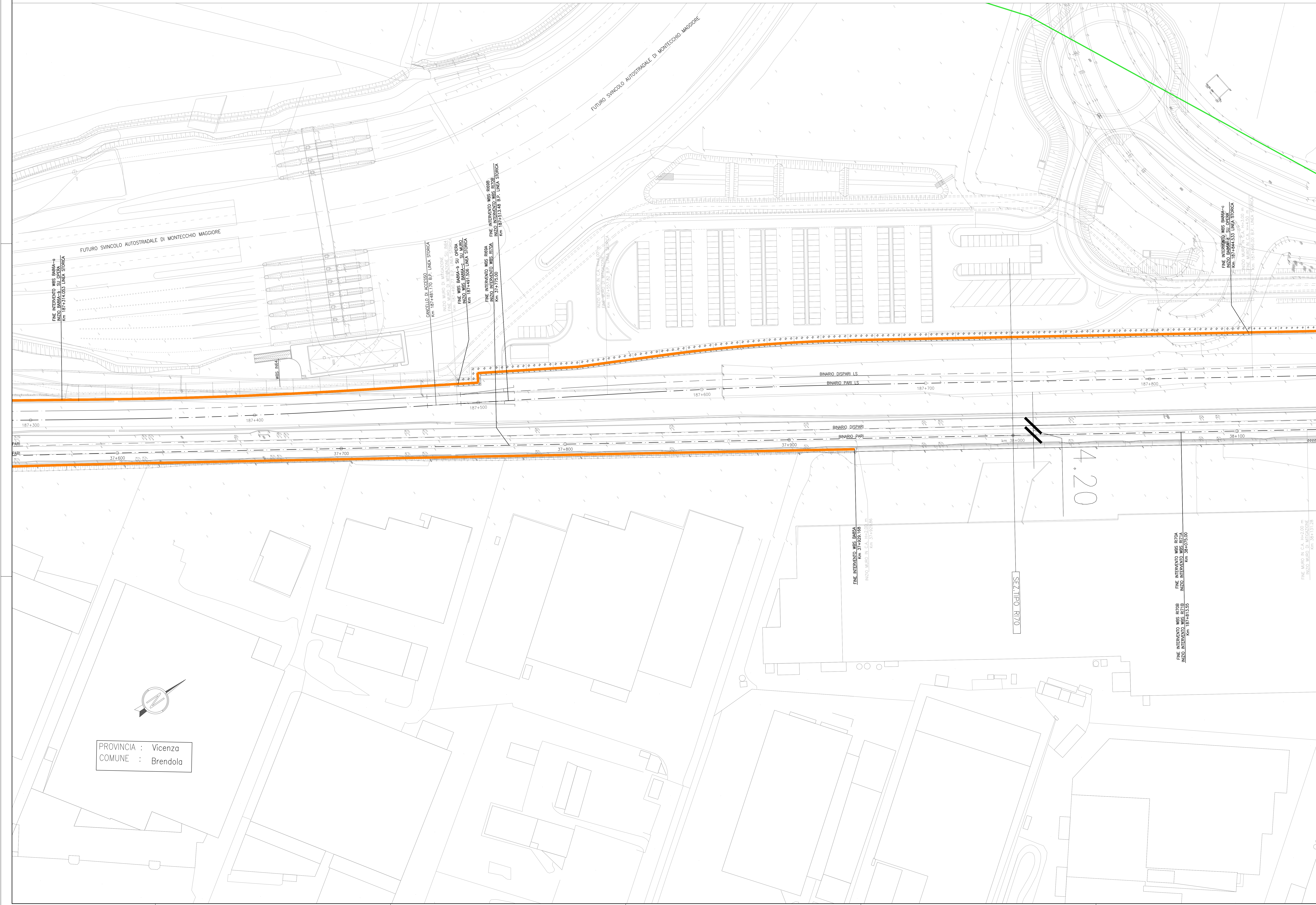
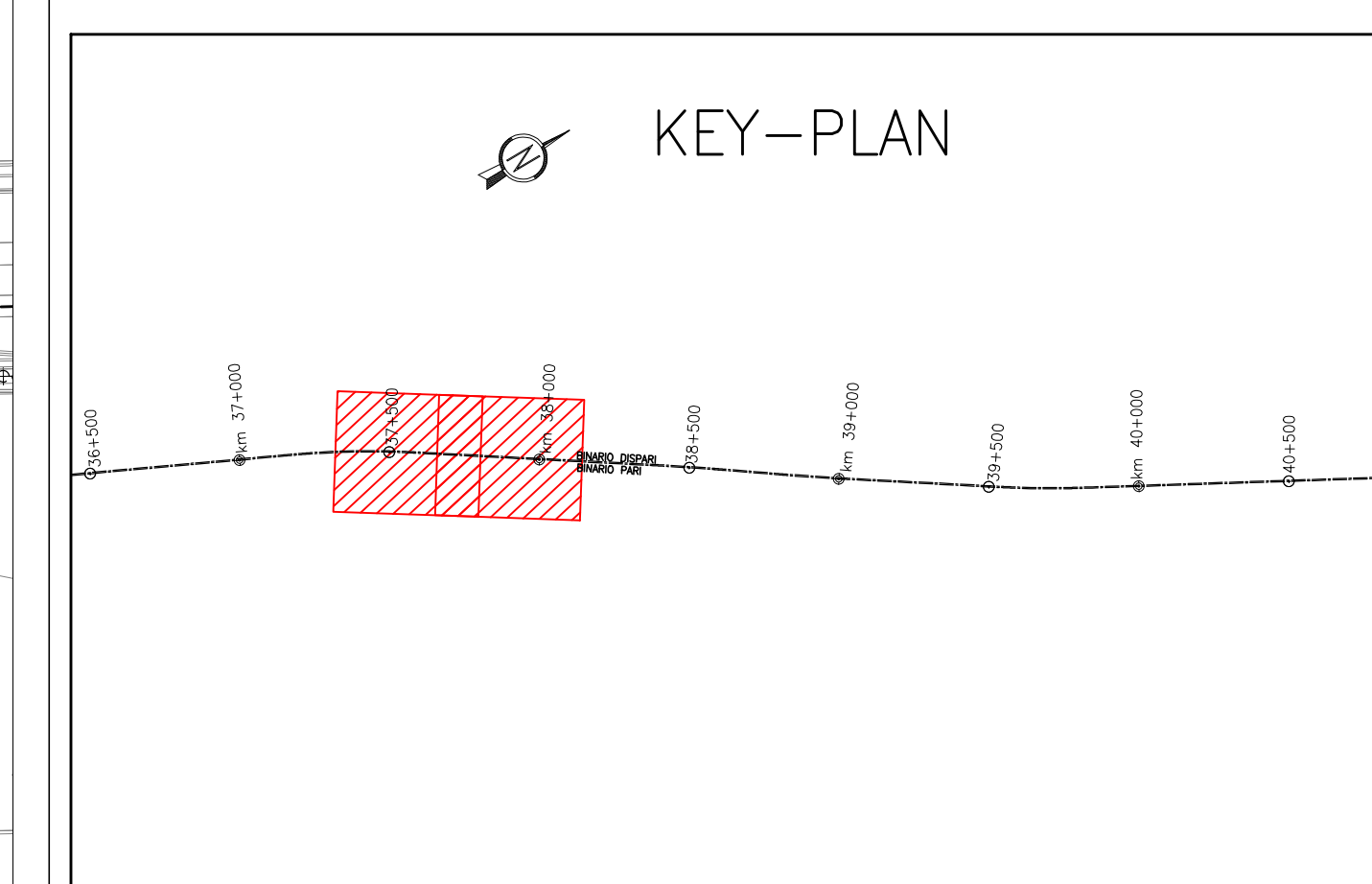
DESCRIZIONE	CODICE
RELAZIONE TECNICO DESCRITTIVA	IN172E02R08A5A001
RELAZIONE DI INDIRIZZA PROPE	IN172E02R08A5A002
RELAZIONE DI CALCOLO CORDOLI DI FONDAZIONE	IN172E02R08A5A001
PLANIMETRIA DI INQUADRAMENTO TAV. 1	IN172E02R08A5A001
PLANIMETRIA DI INQUADRAMENTO TAV. 2	IN172E02R08A5A002
PIANTA CORDOLI DI FONDAZIONE E TRACCIAMENTO PALI - TAV. 1	IN172E02R08A5A001
PIANTA CORDOLI DI FONDAZIONE E TRACCIAMENTO PALI - TAV. 2	IN172E02R08A5A002
CORDOLI DI FONDAZIONE SEZIONI TRASVERSALI E PROSPETTI	IN172E02R08A5A001
CORDOLI DI FONDAZIONE ARMATURA E DETTAGLI - TAV. 1	IN172E02R08A5A001
CORDOLI DI FONDAZIONE ARMATURA E DETTAGLI - TAV. 2	IN172E02R08A5A002

NOTE GENERALI

1:100	ETOMETRICA	RECINZIONE FERROVIARIA
1:100	CHELOMETRICA	SCALA DI ACCESSO ALLA LINEA
DIREZIONI		ACCESSO ALLA LINEA
DIREZIONE NORD GEOGRAFICO		DEMOLIZIONI
BARRIERA DI SICUREZZA TIPO H2 BORDO RILEVATO		BARRIERA ANTIRUMORE
BARRIERA DI SICUREZZA TIPO H2 BORDO PONTIE		CONSOLIDAMENTI DEL TERRENO SONO INDICATI NEGLI APPOSITI ELABORATI

TUTTE LE PROGRESSIVE SONO RIFERITE AL BINARIO PARI, SALVO OVE DIVERSAMENTE SPECIFICATO

CARATTERISTICHE DEI MATERIALI



PROVINCIA : Vicenza
COMUNE : Brendola

COMMITTENTE: RETE FERROVIARIA ITALIANA GRUPPO FERROVIE DELLO STATO

ALTA SUPERVIGILANZA: GRUPPO FERROVIE DELLO STATO

GENERAL CONTRACTOR: Conorzio IricAV Due

INFRASTRUTTURE FERROVIARIE STRATEGICHE DEFINITE DALLA LEGGE OBIETTIVO N. 443/01
LINEA A.V./A.C. TORINO-VENEZIA Tratta VERONA-PADOVA
Lotto funzionale Verona-Bivio Vicenza

PROGETTO ESECUTIVO
PRESIDI ANTI-RUMORE / VIBRAZIONI
BARRIERA ANTIRUMORE DA PROGR. 37+331,74 A PROGR. 37+929,17 (ATO DX - OPERE DI FONDAZIONE GENERALE)

PLANIMETRIA DI INQUADRAMENTO - TAV. 2

GENERAL CONTRACTOR: IricAV Due
Via Po, 10 - 37049 Vicenza
Data: Maggio 2021

DIRETTORE LAVORI: Ing. Luca MONTUORI

SCALA: 1:500

COMMESSA	LOTTO	FASE	ENTE	TIPO DOC.	OPERA/DISCIPLINA	PROGR.	REV.	FOGLIO
1	17	12	E	12	P8	BAS	A1	002

PROGETTAZIONE:

Rev.	Descrizione	Redatto	Data	Verificato	Data	Approvato	Data	IL PROGETTISTA
A	ESISTENTE							
B								
C								

Progetto cofinanziato dalla Unione Europea

CUP: J41E1000000000

File:

TUTTI I DIRITTI DEL PRESENTE DOCUMENTO SONO RISERVATI. LA PRODUZIONE ANCHE PARZIALE È VIETATA