

DESCRIZIONE	CODICE
ELENCO ELABORATI	IN112E02P8A8A0001
RELAZIONE TECNICA DESCRITTIVA	IN112E02P8A8A0002
RELAZIONE DI CALCOLO. CORDOLI DI FONDAZIONE	IN112E02P8A8A1001
PLANIMETRIA DI INQUADRAMENTO - TAV. 1	IN112E02P8A8A0001
PLANIMETRIA DI INQUADRAMENTO - TAV. 2	IN112E02P8A8A0002
PLANIMETRIA DI INQUADRAMENTO - TAV. 3	IN112E02P8A8A0003
PIANTA CORDOLI DI FONDAZIONE E TRACCIAMENTO MICROPALE - TAV. 1	IN112E02P8A8A1001
PIANTA CORDOLI DI FONDAZIONE E TRACCIAMENTO MICROPALE - TAV. 2	IN112E02P8A8A1002
PIANTA CORDOLI DI FONDAZIONE E TRACCIAMENTO MICROPALE - TAV. 3	IN112E02P8A8A1003
PIANTA CORDOLI DI FONDAZIONE E TRACCIAMENTO MICROPALE - TAV. 4	IN112E02P8A8A1004
PIANTA CORDOLI DI FONDAZIONE E TRACCIAMENTO MICROPALE - TAV. 5	IN112E02P8A8A1005
PIANTA CORDOLI DI FONDAZIONE E TRACCIAMENTO MICROPALE - TAV. 6	IN112E02P8A8A1006
CORDOLI DI FONDAZIONE. SEZIONI TRASVERSALI E PROSPETTI	IN112E02P8A8A0001
CORDOLI DI FONDAZIONE. ARMATURA E DETTAGLI	IN112E02P8A8A1001

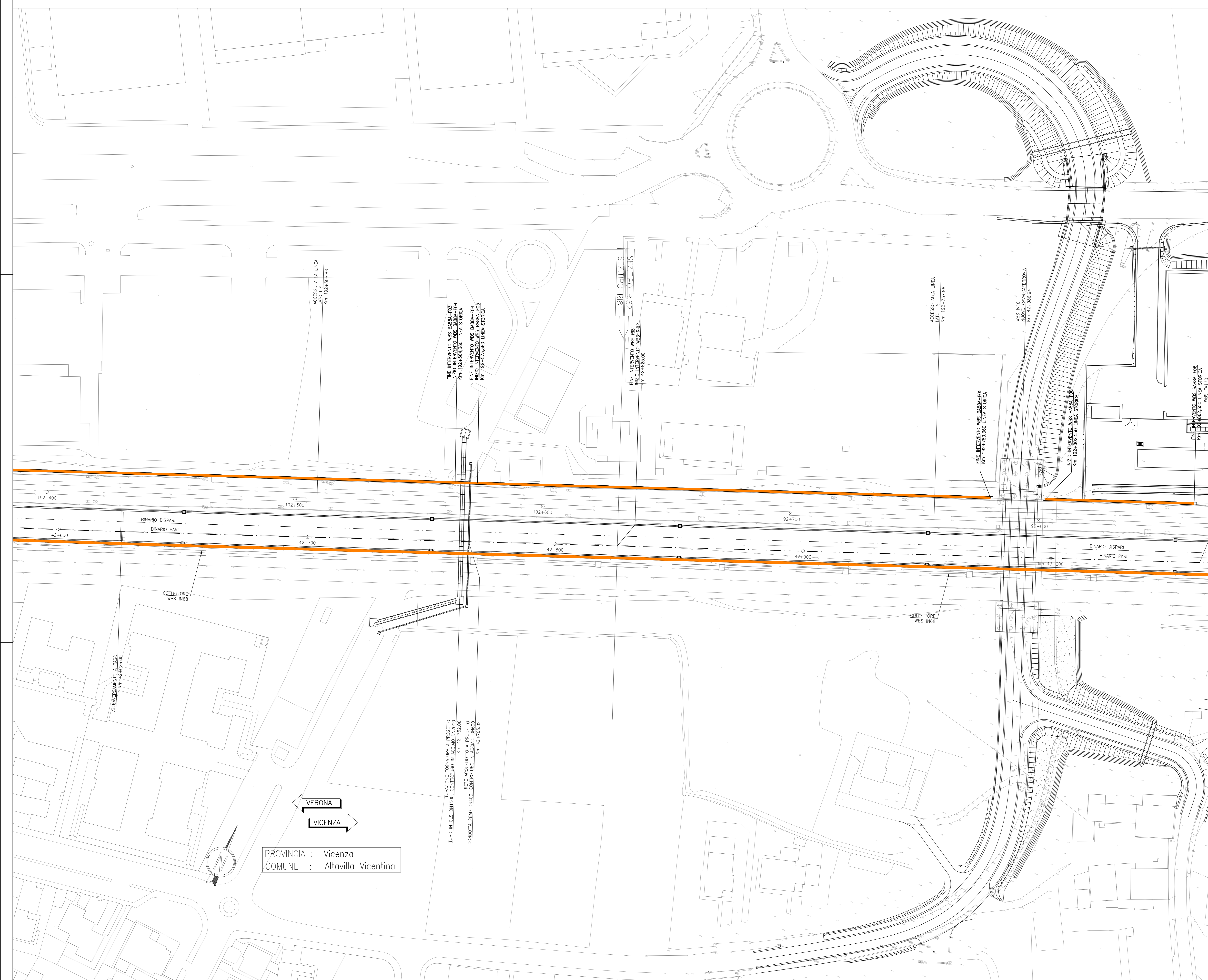
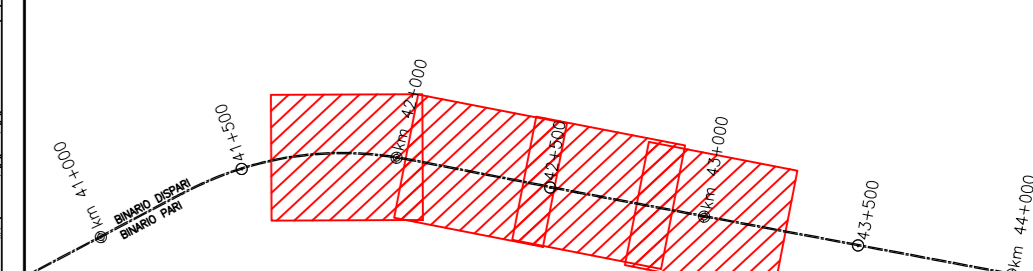
NOTE GENERALI

0+0+00	ETOMETRICA	—+—+—	RECINZIONE FERROVIARIA
0+0+000	CHILOMETRICA	—+—+—	SCALA DI ACCESSO ALLA LINEA
←	DIREZIONI	●	PORTA DI ACCESSO ALLA LINEA
↖	DIREZIONE NORD GEOGRAFICO	—+—+—	CANCELLO DI ACCESSO
—+—+—	BARRIERA DI SICUREZZA TIPO H2 BORDO RILEVATO	—+—+—	DEMOLIZIONI
—+—+—	BARRIERA DI SICUREZZA TIPO H2 BORDO PONTE	—+—+—	BARRIERA ANTIRUMORE

TUTTE LE PROGRESSIVE SONO RIFERITE AL BINARIO PARI, SALVO OVE DIVERSAMENTE SPECIFICATO

CARATTERISTICHE DEI MATERIALI

KEY-PLAN



VERONA ←
→ VICENZA

PROVINCIA : Vicenza
COMUNE : Altavilla Vicentina

COMMITTENTE:

ALTA SORVEGLIANZA:

GENERAL CONTRACTOR:

INFRASTRUTTURE FERROVIARIE STRATEGICHE DEFINITE DALLA LEGGE OBIETTIVO N. 443/01

LINEA A.V. /A.C. TORINO-VENEZIA Tratta VERONA-PADOVA

Lotto funzionale Verona-Vicenza

PROGETTO ESECUTIVO

PRESIDI ANTI-RUMORE / VIBRAZIONI

Barriera antirumore da progr. 191+493,570 a progr. 192+862,550 lato Sx - Opere di fondazione GENERALE

Planimetria di inquadramento - Tav. 3

GENERAL CONTRACTOR Consorzio Iric-IV Due

DIRETTORE LAVORI Ing. Luca MESSIGLI

SCALA: 1:500

COMMESSA	LAVORO	ENTRATA	TIPO DOC.	OPERA/DISCIPLINA	PROGR.	REV.	FOGLIO
IN117	12	E	12	P8	BABBAO	003	A

VISTO CONSOZIO IRIC-IV DUE

Progettazione	Redatto	Data	Verificato	Data	Approvato	Data	IL PROGETTISTA
A	ESPOSIZIONE	EGUARTELLI	LAJER	15/09/21	P. CASALDI	15/09/21	
B							
C							

Cod. 827795701 CUP: J418V1000000009 File: IN112E02P8A8A0003_02_21184
Progetto cofinanziato dalla Unione Europea Cod. origine: 0203

TUTTI I DIRITTI DEL PRESENTE DOCUMENTO SONO RISERVATI. LA PRODUZIONE ANCHE PARZIALE È VIETATA