

DESCRIZIONE	CODICE
ELEZIONE ELABORATI	IN1712E10E8A9100001
RELAZIONE TECNICO DESCRITTIVA	IN1712E10E8A9100001
RELAZIONE DI CONFRONTO PDPE	IN1712E10E8A9100002
RELAZIONE DI CALCOLO CORDOLO DI FONDAZIONE	IN1712E10E8A9100001
PLANIMETRIA DI INQUADRAMENTO TAV. 1	IN1712E10E8A9100001
PLANIMETRIA DI INQUADRAMENTO TAV. 2	IN1712E10E8A9100002
PLANIMETRIA DI INQUADRAMENTO TAV. 3	IN1712E10E8A9100003
PLANIMETRIA DI INQUADRAMENTO TAV. 4	IN1712E10E8A9100004
PLANIMETRIA DI INQUADRAMENTO TAV. 5	IN1712E10E8A9100005
PIANTA CORDOLI MURI E TRACCIAMENTO MONTANTI TAV. 1	IN1712E10E8A9101001
PIANTA CORDOLI MURI E TRACCIAMENTO MONTANTI TAV. 2	IN1712E10E8A9101002
PIANTA CORDOLI MURI E TRACCIAMENTO MONTANTI TAV. 3	IN1712E10E8A9101003
PIANTA CORDOLI MURI E TRACCIAMENTO MONTANTI TAV. 4	IN1712E10E8A9101004
PIANTA CORDOLI MURI E TRACCIAMENTO MONTANTI TAV. 5	IN1712E10E8A9101005
PIANTA CORDOLI MURI E TRACCIAMENTO MONTANTI TAV. 6	IN1712E10E8A9101006
PIANTA CORDOLI MURI E TRACCIAMENTO MONTANTI TAV. 7	IN1712E10E8A9101007
PIANTA CORDOLI MURI E TRACCIAMENTO MONTANTI TAV. 8	IN1712E10E8A9101008
PIANTA CORDOLI MURI E TRACCIAMENTO MONTANTI TAV. 9	IN1712E10E8A9101009
PIANTA CORDOLI MURI E TRACCIAMENTO MONTANTI TAV. 10	IN1712E10E8A9101010
ELEVAZIONE BARRIERA SEZIONI TRASVERSALE E PROSPETTI DETTAGLI ANCORAGGIO	IN1712E10E8A9101001

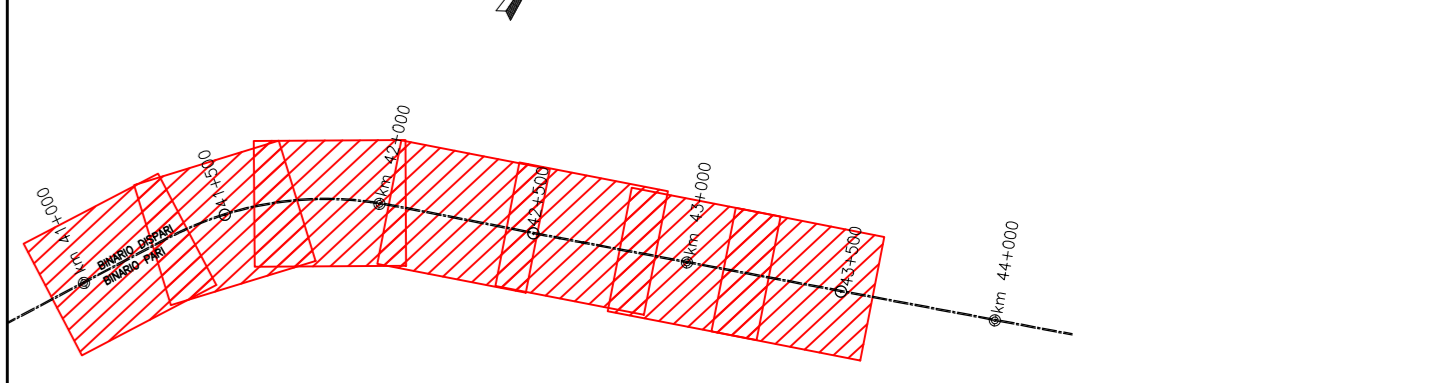
NOTE GENERALI

⊕ 0+100	ETOMETRICA	RECLINAZIONE FERROVIARIA
⊕ km 0+200	CHILOMETRICA	SCALA DI ACCESSO ALLA LINEA
← DIREZIONE →	DIREZIONI	PORTA DI ACCESSO ALLA LINEA
↖	DIREZIONE NORD GEOGRAFICO	CANCELLO DI ACCESSO
— H2 BORDO RILEVATO	BARRIERA DI SICUREZZA TIPO H2 BORDO RILEVATO	DEMOLIZIONI
— H2 BORDO PONTE	BARRIERA DI SICUREZZA TIPO H2 BORDO PONTE	BARRIERA ANTIRUMORE

I CONSOLIDAMENTI DEL TERRENO SONO INDICATI NEGLI APPOSTI ELABORATI

TUTTE LE PROGRESSIVE SONO RIFERITE AL BINARIO PARI, SALVO OVE DIVERSAMENTE SPECIFICATO

KEY-PLAN



CARATTERISTICHE DEI MATERIALI

DESCRIZIONE	CODICE
Tabella Materiali	IN1710E1241BA0002001

COMMITTENTE:



ALTA SORVEGLIANZA:



GENERAL CONTRACTOR:



INFRASTRUTTURE FERROVIARIE STRATEGICHE DEFINITE DALLA LEGGE OBIETTIVO N. 443/01
LINEA A.V. / A.C. TORINO-VENEZIA Tratta **VERONA-PADOVA**
Lotto funzionale Verona-Bivio Vicenza
PROGETTO ESECUTIVO
 PRESIDI ANTI-RUMORE / VIBRAZIONI
 Barriera antirumore a progr. 40+531,669 a progr. 43+348,930 lato Dx
 GENERALE

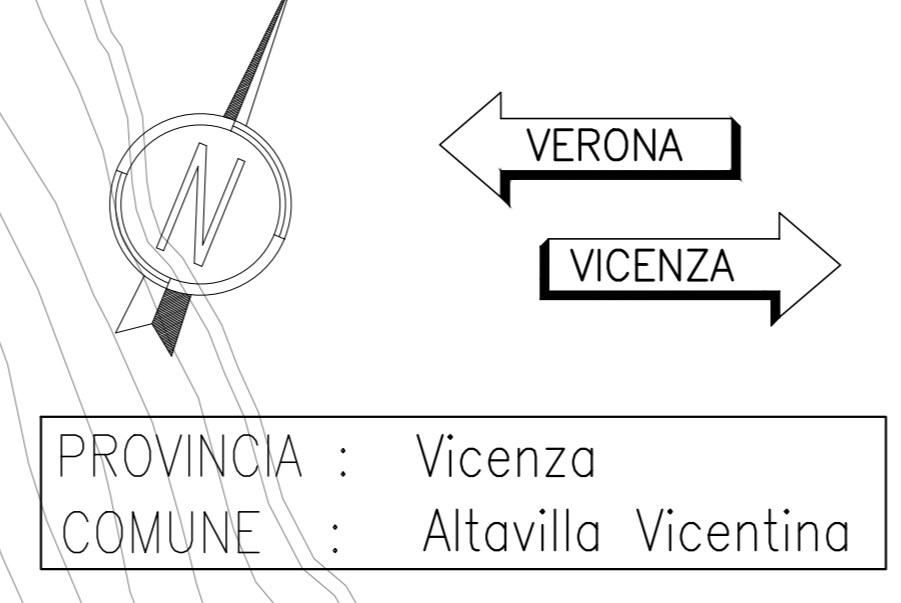
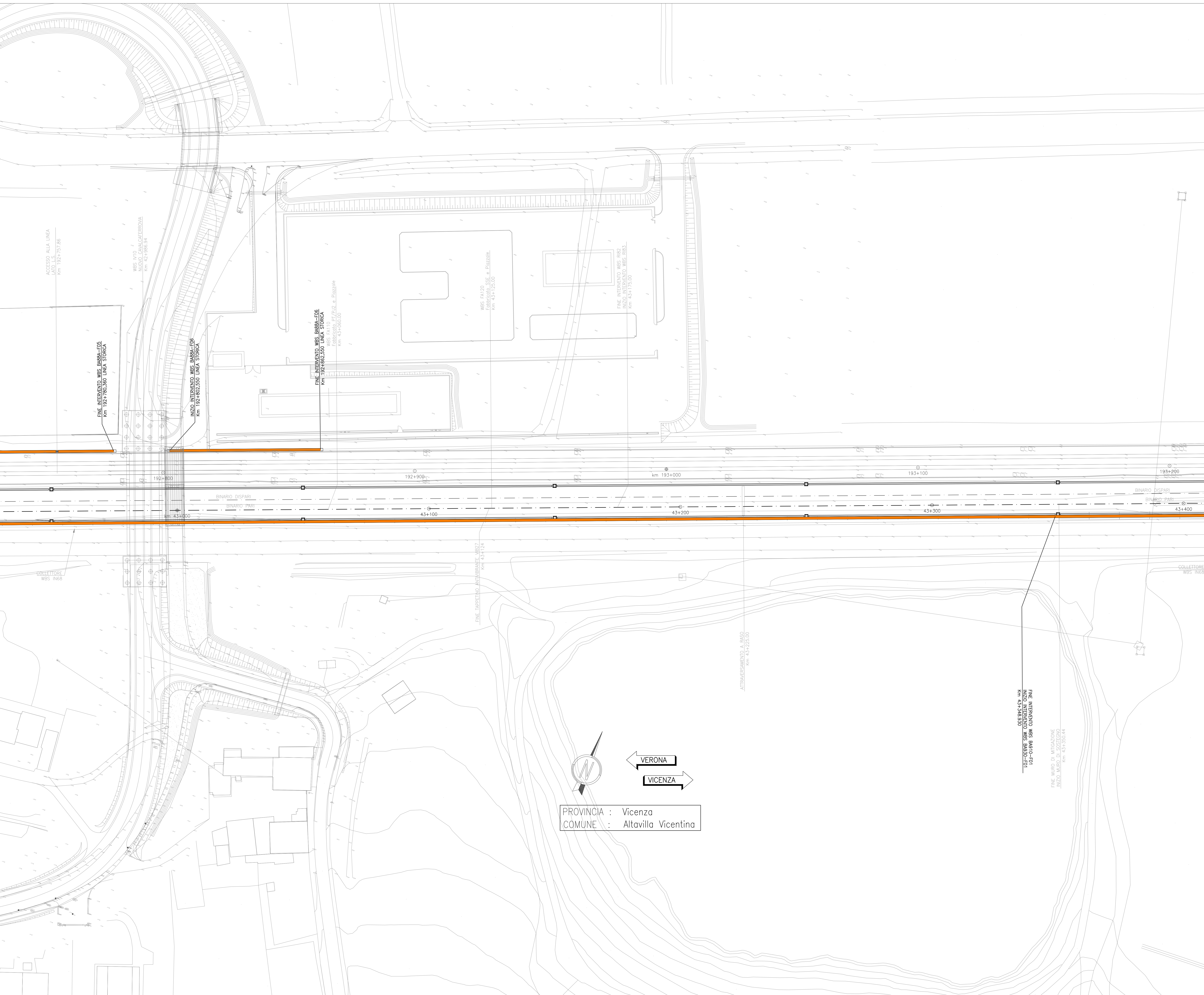
Planimetria di inquadramento - Tav. 5

GENERAL CONTRACTOR Consorzio Iric4V Due Ing. Luca MAGGIOLI		DIRETTORE LAVORI Ing. Luca MAGGIOLI	SCALA : 1:500
--	--	--	---------------

COMPLESSA	LOTO	FASE	ENTR.	TIPO DOC.	OPERA/DISCIPLINA	PROSS.	REV.	FOGLIO
1417	12	E	12	PIR	8A91010	005	A	1

Progettazione	Descrizione	Redatta	Data	Verificata	Data	Approvata	Data	IL PROGETTA
A	PROGETTO	ALBERICI	30/10/21	L. A. L.	30/10/21	P. G. G.	30/10/21	Ing. Luca MAGGIOLI
B
C

Cd. 8377970D1 CUP: J4181000000009 File: H:\Progetti\INFRASTRUTTURE\Linee A.V. A.C. TORINO-VENEZIA\Tratta Verona-Padova\01\02\Planimetria di inquadramento TAV. 5.dwg
 Progetto cofinanziato dalla Unione Europea Cod. origine: 0000



PROVINCIA : Vicenza
 COMUNE : Altavilla Vicentina