

DESCRIZIONE	CODICE
RELAZIONE TECNICA DESCRITTIVA	IN712E2GR06A84A001
RELAZIONE DI CONFRONTO PDPE	IN712E2GR06A84A002
RELAZIONE DI CALCOLO. CORDOLO DI FONDAZIONE	IN712E2GR06A84A101
PLANIMETRIA DI INQUADRAMENTO - TAV.1	IN712E2PFB484A001
PLANIMETRIA DI INQUADRAMENTO - TAV.2	IN712E2PFB484A002
PIANTA CORDOLI DI FONDAZIONE E TRACCIAMENTO MICROPALE - TAV.1	IN712E2PFB484A101
PIANTA CORDOLI DI FONDAZIONE E TRACCIAMENTO MICROPALE - TAV.2	IN712E2PFB484A102
PIANTA CORDOLI DI FONDAZIONE E TRACCIAMENTO MICROPALE - TAV.3	IN712E2PFB484A103
PIANTA CORDOLI DI FONDAZIONE E TRACCIAMENTO MICROPALE - TAV.4	IN712E2PFB484A104
CORDOLI DI FONDAZIONE. SEZIONI TRASVERSALI E PROSPETTI	IN712E2PFB484A8001
CORDOLI E MICROPALE DI FONDAZIONE. ARMATURA E DETTAGLI	IN712E2PFB484A1001

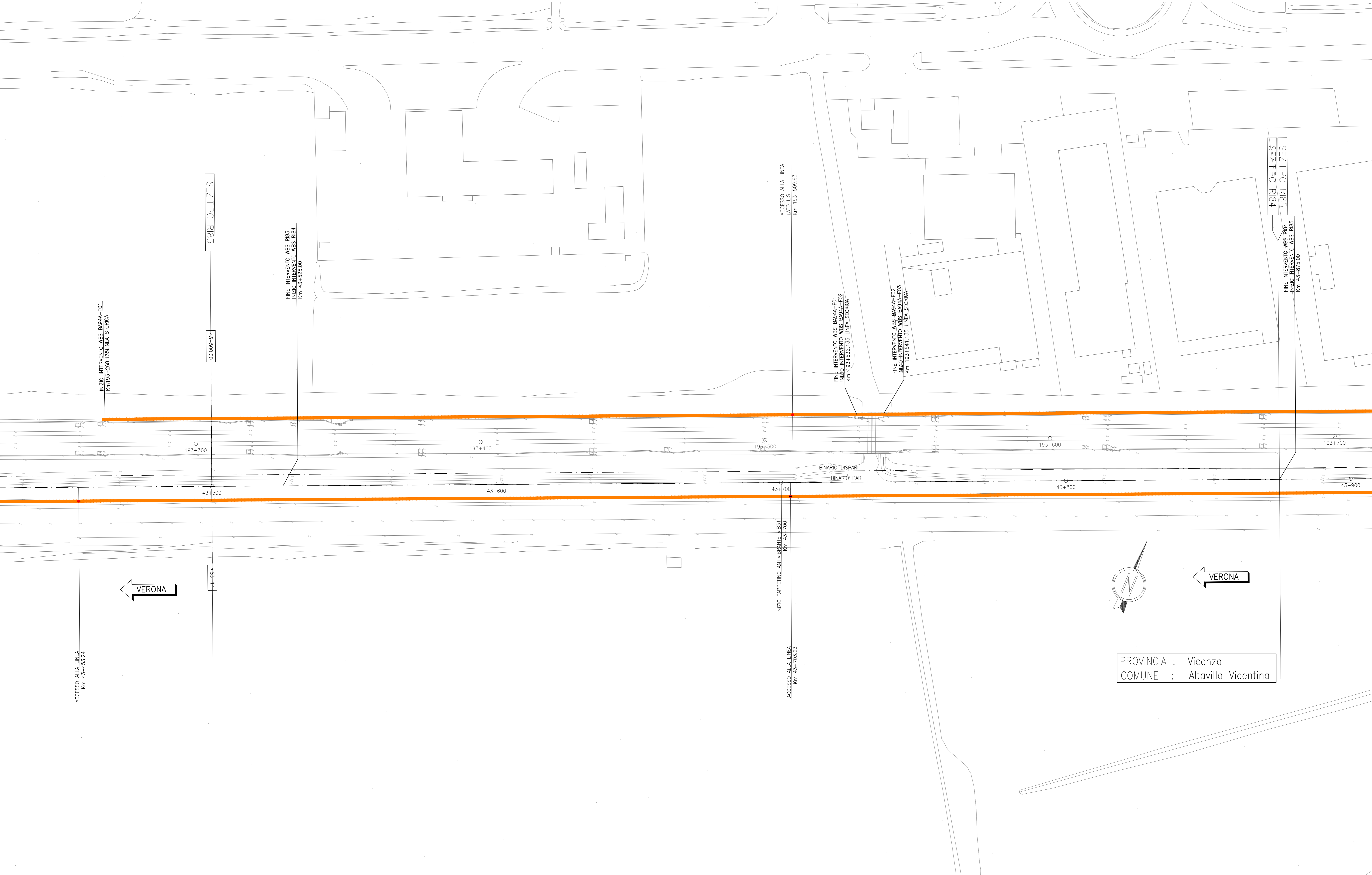
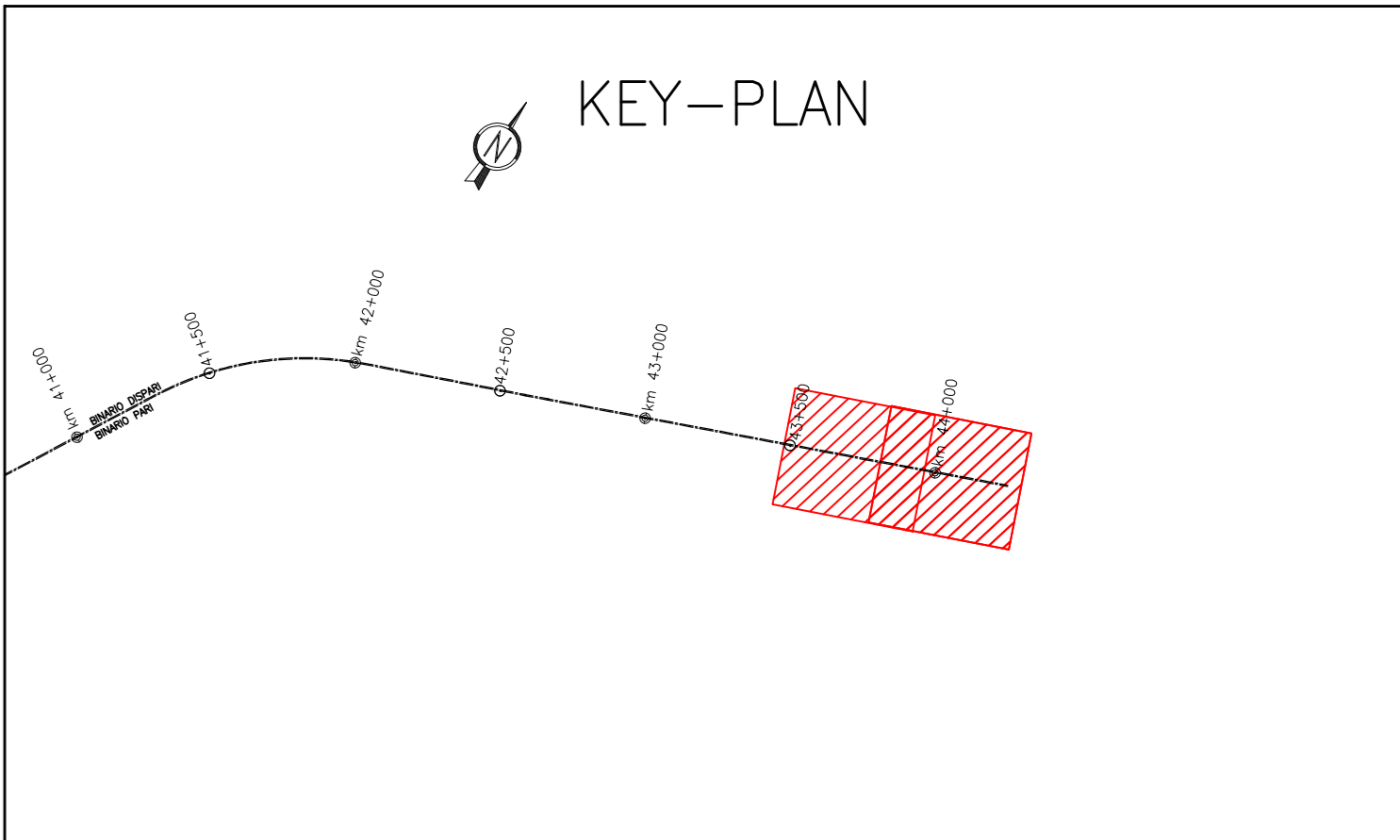
NOTE GENERALI

Ø 0+100	ETOMETRICA	RECINZIONE FERROVIARIA
Ø km 0+000	CHILOMETRICA	SCALA DI ACCESSO ALLA LINEA
← DIREZIONE	DIREZIONI	PORTA DI ACCESSO ALLA LINEA
↻	DIREZIONE NORD GEOGRAFICO	CANCELLO DI ACCESSO
█	BARRIERA DI SICUREZZA TIPO H2 BORDO RILEVATO	DEMOLIZIONI
█	BARRIERA DI SICUREZZA TIPO H2 BORDO PONTE	BARRIERA ANTIRUMORE

I CONSOLIDAMENTI DEL TERRENO SONO INDICATI NEGLI APPOSITI ELABORATI

TUTTE LE PROGRESSIVE SONO RIFERITE AL BINARIO PARI, SALVO DIVERSAMENTE SPECIFICATO

CARATTERISTICHE DEI MATERIALI



PROVINCIA : Vicenza
COMUNE : Altavilla Vicentina

COMMITTENTE:

ALTA SORVEGLIANZA:

GENERAL CONTRACTOR:

INFRASTRUTTURE FERROVIARIE STRATEGICHE DEFINITE DALLA LEGGE OBIETTIVO N. 443/01
LINEA A.V. /A.C. TORINO-VENEZIA Tratta VERONA-PADOVA
Lotto funzionale Verona-Bivio Vicenza
PROGETTO ESECUTIVO
PRESIDI ANTI-RUMORE / VIBRAZIONI
Barriera antirumore da progr. 193+268,135 a progr. 194+057,141 lato Sx - Opere di fondazione GENERALE

PLANIMETRIA DI INQUADRAMENTO - TAV. 1

PROVINCIA	LOTTI	FASE	REVISIONI	TIPO DOC.	OPERA/DESCRIZIONE	PROG.	REV.	FOGGIO
VI	12	E	12	P	B	A	0	1

SCALA: 1:500

GENERAL CONTRACTOR: Conorzio Iric-IV Due

DIRETTORE LAVORI: [Signature]

FILE: [Details]

PROGETTAZIONE: [Table with columns: Rev., Descrizione, Redatto, Data, Verificato, Data, Approvato, Data, S. PROGETTORE]

FILE: [Details]

PROGETTO FINANZIATO dalla Unione Europea

TUTTI I DIRITTI DEL PRESENTE DOCUMENTO SONO RISERVATI. LA PRODUZIONE ANCHE PARZIALE È VIETATA.