

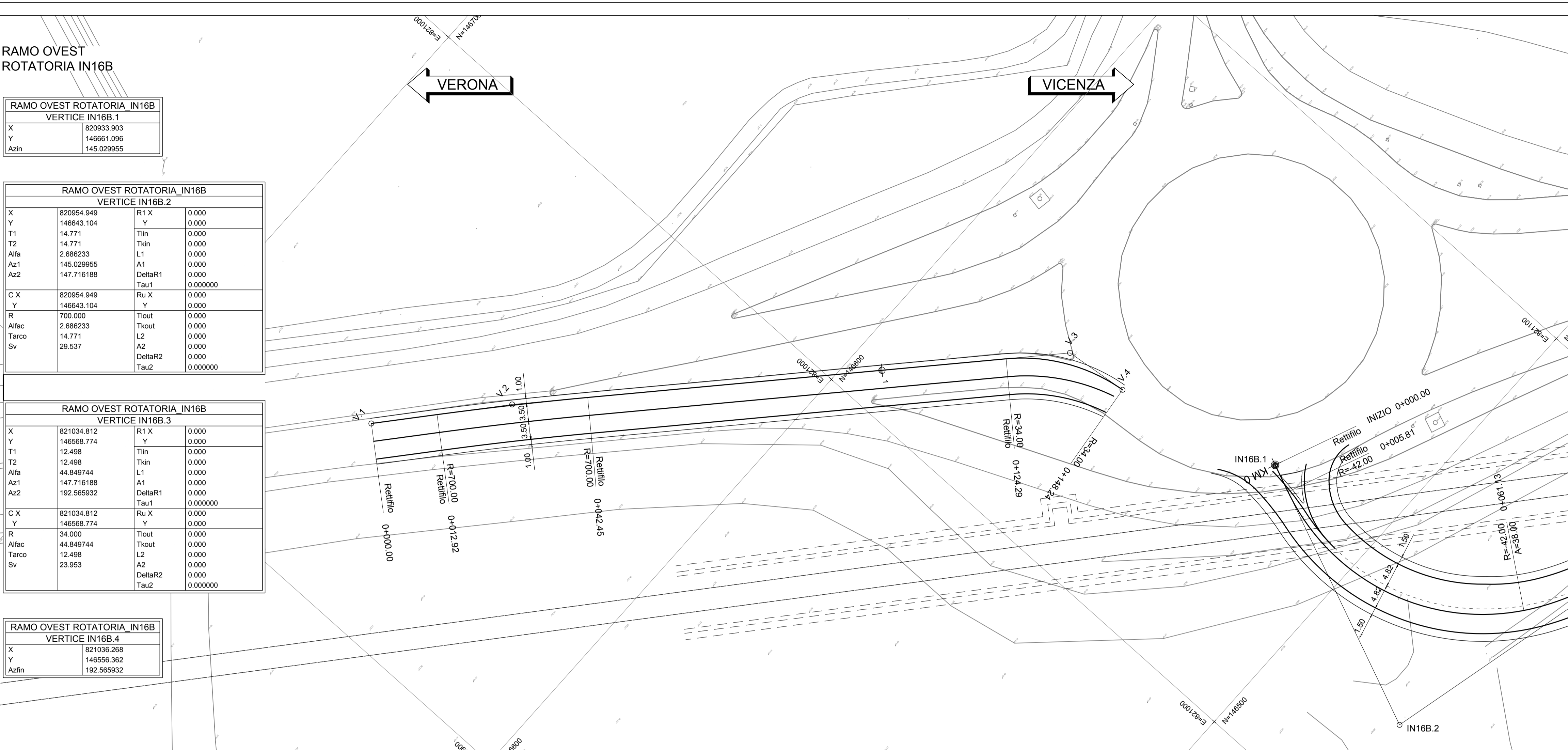
RAMO OVEST  
ROTATORIA IN16B

RAMO OVEST ROTATORIA IN16B VERTICE IN16B.1	
X	820933.903
Y	146661.096
Azin	145.029955

RAMO OVEST ROTATORIA IN16B VERTICE IN16B.2			
X	820954.949	R1 X	0.000
Y	146643.104	Y	0.000
T1	14.771	Tkin	0.000
T2	14.771	Tkin	0.000
Alfa	2.686233	L1	0.000
Az1	145.029955	A1	0.000
Az2	147.716188	DeltaR1	0.000
		Tau1	0.000000
C X	820954.949	Ru X	0.000
Y	146643.104	Y	0.000
R	700.000	Tkout	0.000
Alfac	2.686233	Tkout	0.000
Tarco	14.771	L2	0.000
Sv	29.537	A2	0.000
		DeltaR2	0.000
		Tau2	0.000000

RAMO OVEST ROTATORIA IN16B VERTICE IN16B.3			
X	821034.812	R1 X	0.000
Y	146568.774	Y	0.000
T1	12.498	Tkin	0.000
T2	12.498	Tkin	0.000
Alfa	44.849744	L1	0.000
Az1	147.716188	A1	0.000
Az2	192.565932	DeltaR1	0.000
		Tau1	0.000000
C X	821034.812	Ru X	0.000
Y	146568.774	Y	0.000
R	34.000	Tkout	0.000
Alfac	44.849744	Tkout	0.000
Tarco	12.498	L2	0.000
Sv	23.953	A2	0.000
		DeltaR2	0.000
		Tau2	0.000000

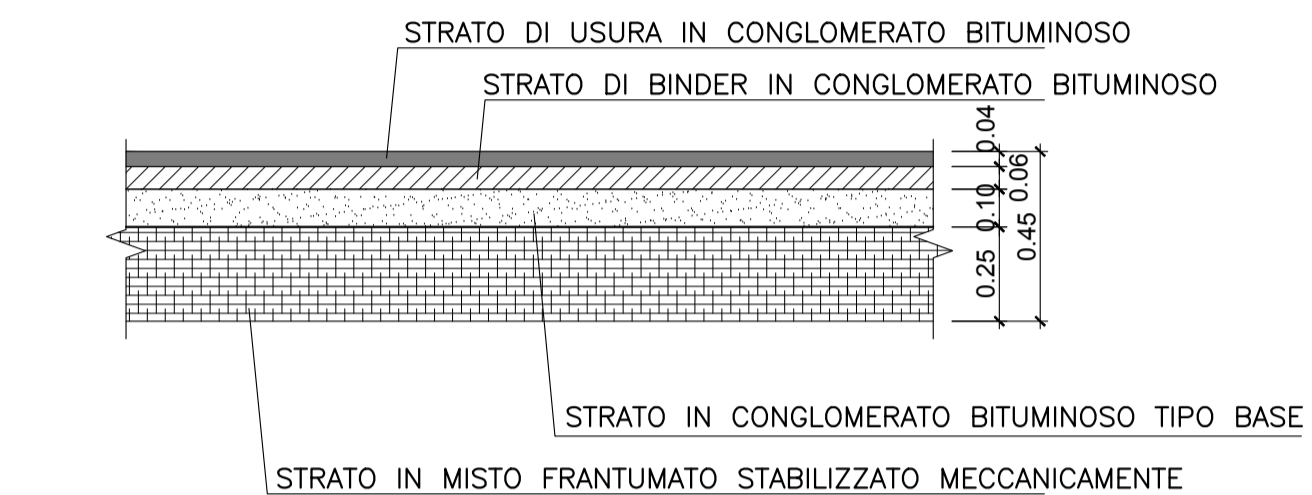
RAMO OVEST ROTATORIA IN16B VERTICE IN16B.4	
X	821036.268
Y	146556.362
Azin	192.565932



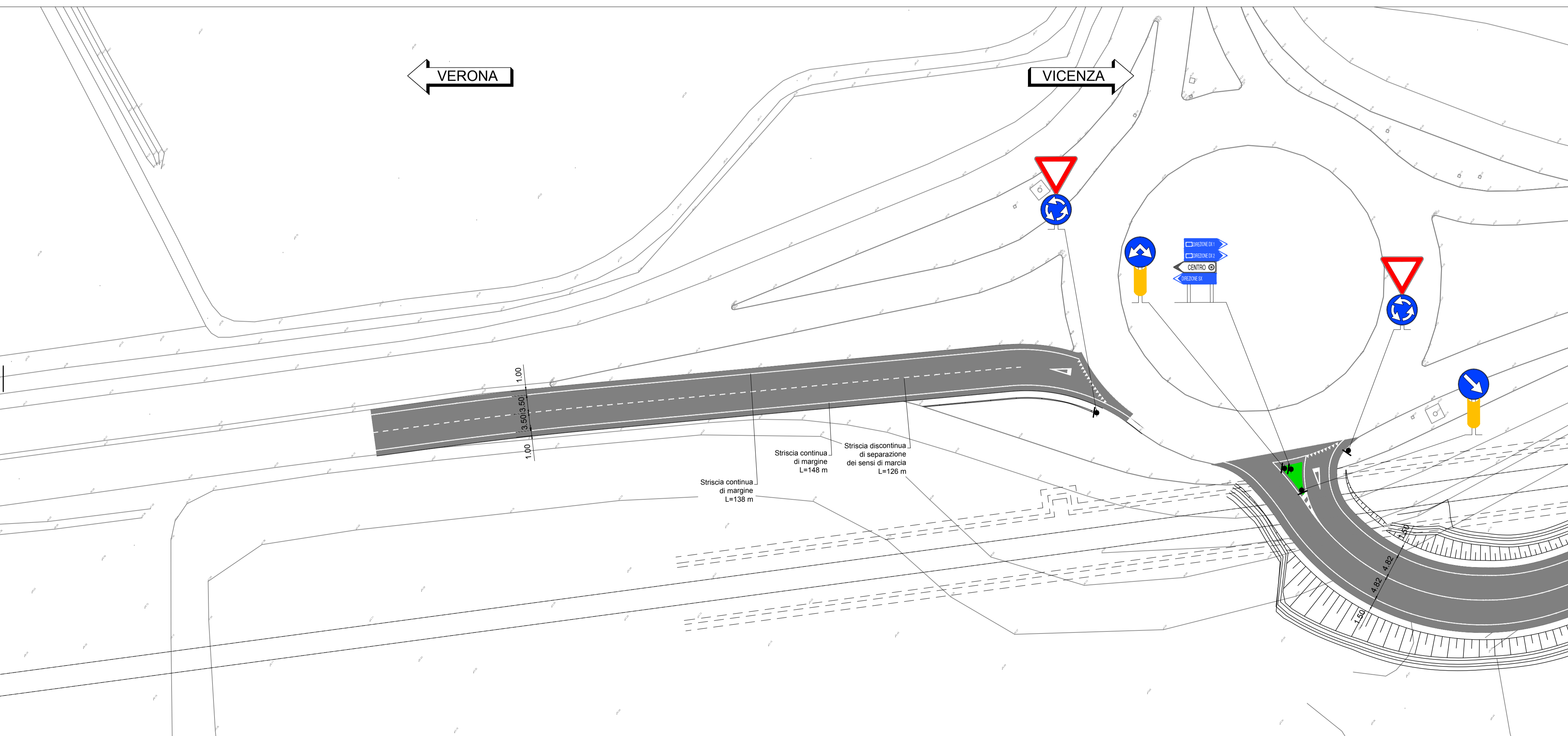
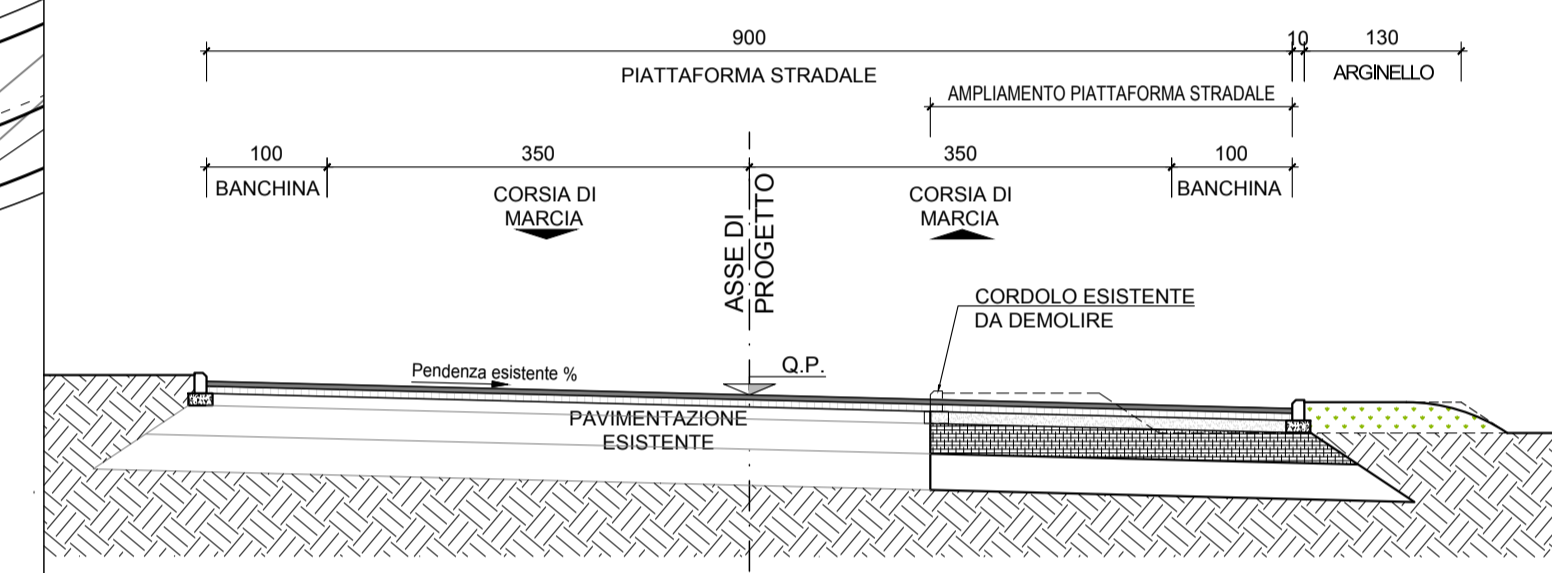
KEYPLAN



PACCHETTO STRADALE PAVIMENTAZIONE 1:20  
AMPLIAMENTO PIATTAFORMA ESISTENTE



SEZIONE TIPO AMPLIAMENTO SEDE STRADALE - 1:50



**COMMITTENTE:** **ALTA Sorveglianza:**

**GENERAL CONTRACTOR:**

**INFRASTRUTTURE FERROVIARIE STRATEGICHE DEFINITE DALLA LEGGE OBIETTIVO N. 443/01**  
**LINEA A.V. /A.C. TORINO-VENEZIA Tratta VERONA-PADOVA**  
**Lotto funzionale Verona-Bivio Vicenza**  
**PROGETTO ESECUTIVO**  
 IN - INTERFERENZE VIARIE  
 IN16 - INTERFERENZA CON SEDE AUTOSTRADALE AL km 6+220,00  
 DEVIAZIONE PROVVISORIA E RIPRISTINO RACCORDO AUTOSTRADALE DA PK 5+025 A PK 5+900  
 PLANIMETRIA ALLARGAMENTO INNESTO ROTATORIA

GENERAL CONTRACTOR		DIRETTORE LAVORI		SCALA:
Conorzio Iricav Due		Ing. Paolo CARMONA		1:500
Data:		Data:		

COMMESSA	LOTTO	FASE	ENTE	TIPO DOC.	OPERA/DISCIPLINA	PROGR.	REV.	FOGLIO
IN17	12	E	12	P8	IN16B0	010	A	11

VISTO CONSORZIO IRICAV DUE			
Firma		Data	
Ing. Luca RANDOLFI			

Rev.	Descrizione	Redatto	Data	Verificato	Data	Approvato	Data	IL PROGETTISTA
A	EMISSIONE		24/06/2021		24/06/2021		24/06/2021	Giuseppefabrizio Coppa
B								
C								

CIG: 8377957CD1 CUP: J41E9100000009 File: EN1712020PH1680010A.DWG  
 Progetto cofinanziato dalla Unione Europea Cod. origine: CODICE