

- RILEVATO FERROVIARIO DAL KM 17+266,00 AL KM 17+438,47 - Planimetria di progetto
 - RILEVATO FERROVIARIO DAL KM 17+266,00 AL KM 17+438,47 - Profilo longitudinale
 - RILEVATO FERROVIARIO DAL KM 17+266,00 AL KM 17+438,47 - Planimetria ideale

IN1710E241N000001
 IN1710E241N000001
 IN1710E241N000001

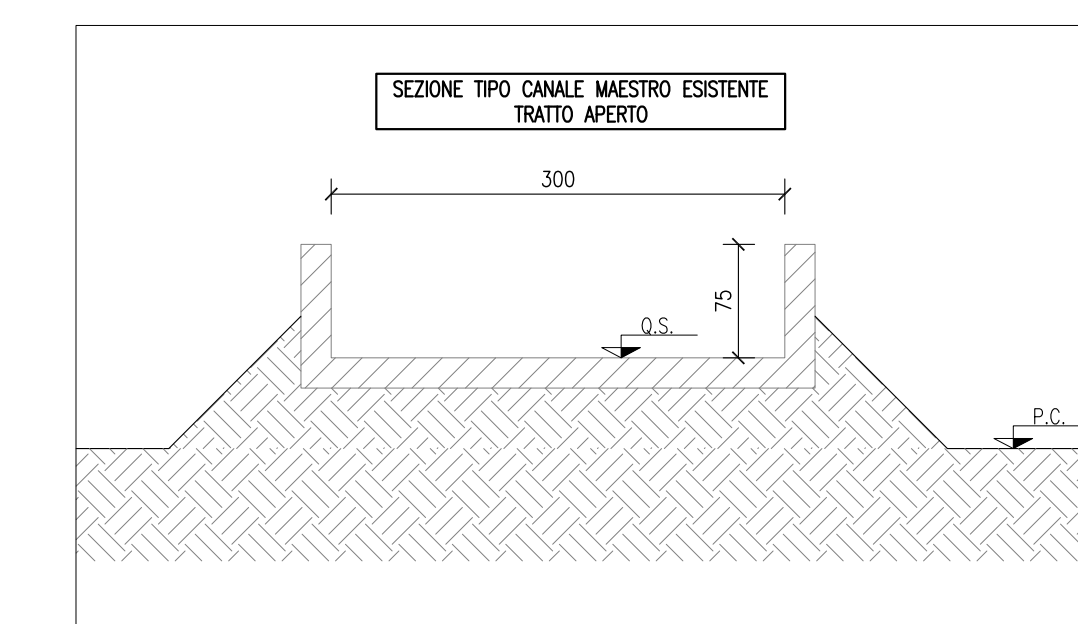
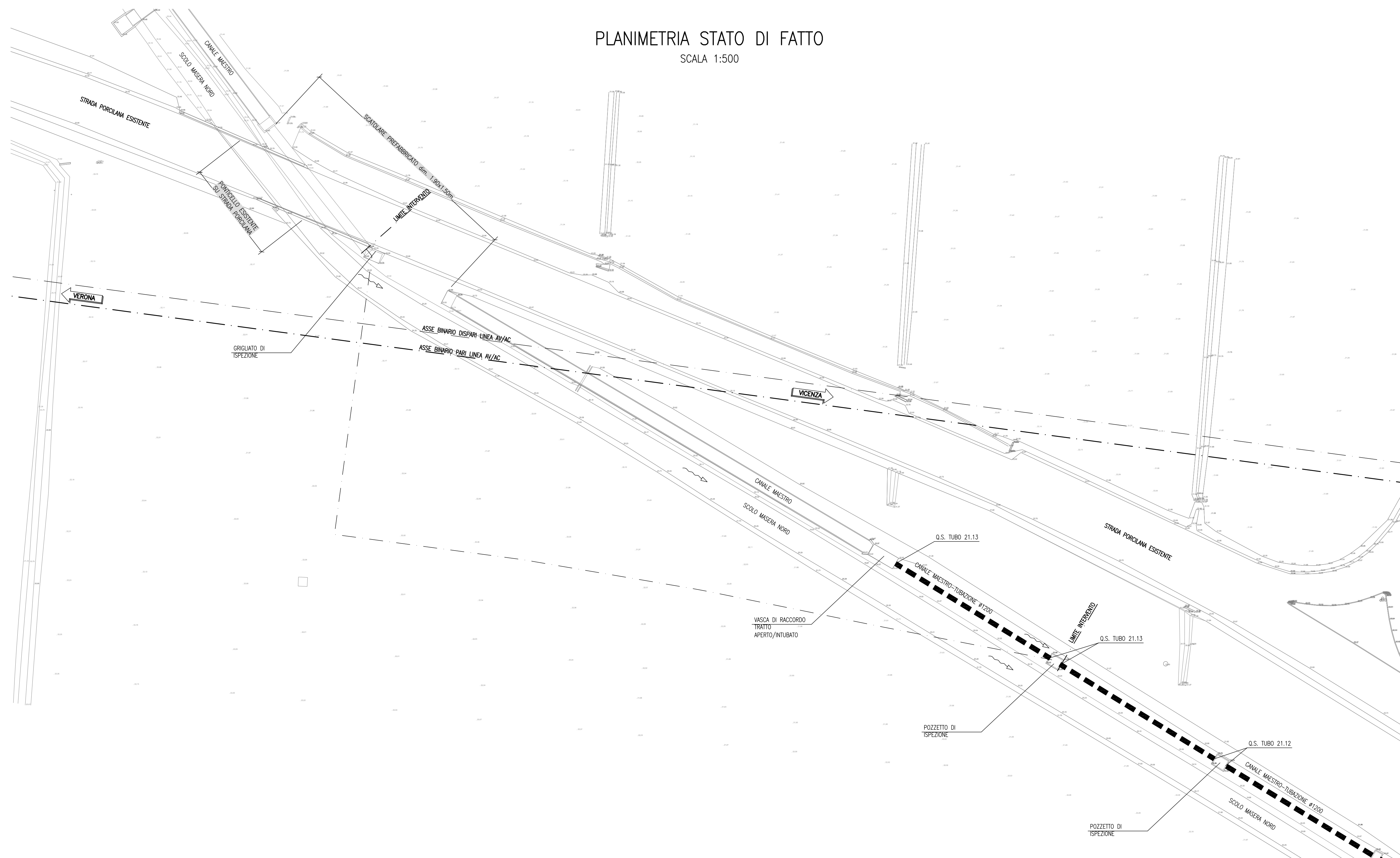
NOTE GENERALI

- TUTTE LE MISURE SONO ESPRESSE IN CENTIMETRI
- TUTTE LE QUOTE ALTIMETRICHE SONO ESPRESSE IN METRI s.l.m.
- TUTTI GLI ANGOLI SONO ESPRESI IN GRADI DECIMALI
- TUTTE LE PROGRESSIVE SONO ESPRESSE IN CHILOMETRI E SONO RIFERITE AL BINARIO PARI, SALVO OVE DIVERSAMENTE SPECIFICATO

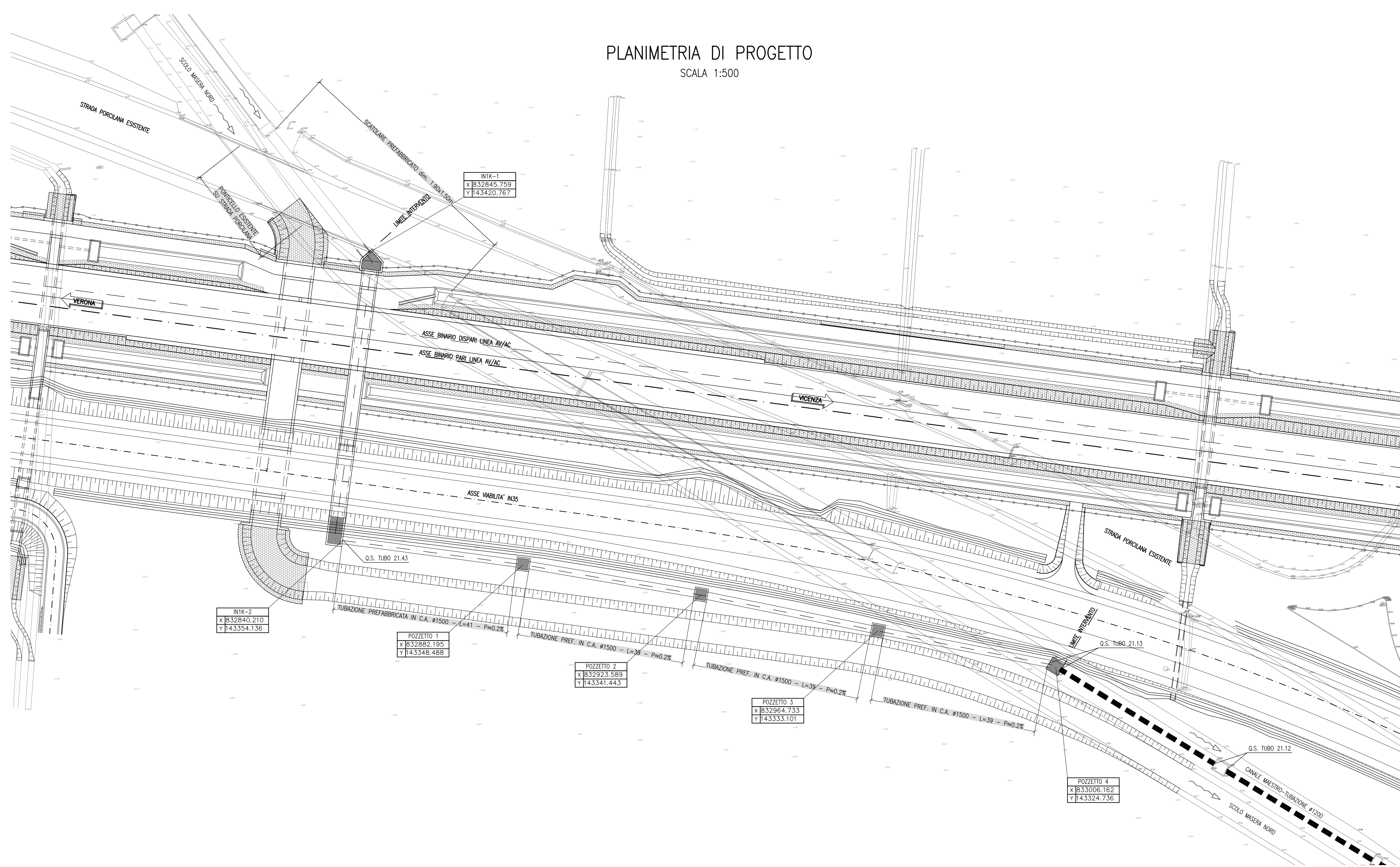
CARATTERISTICHE MATERIALI

- PER LE CARATTERISTICHE DEI MATERIALI SI FA RIFERIMENTO ALL'ELABORATO IN1710E241N0000001.

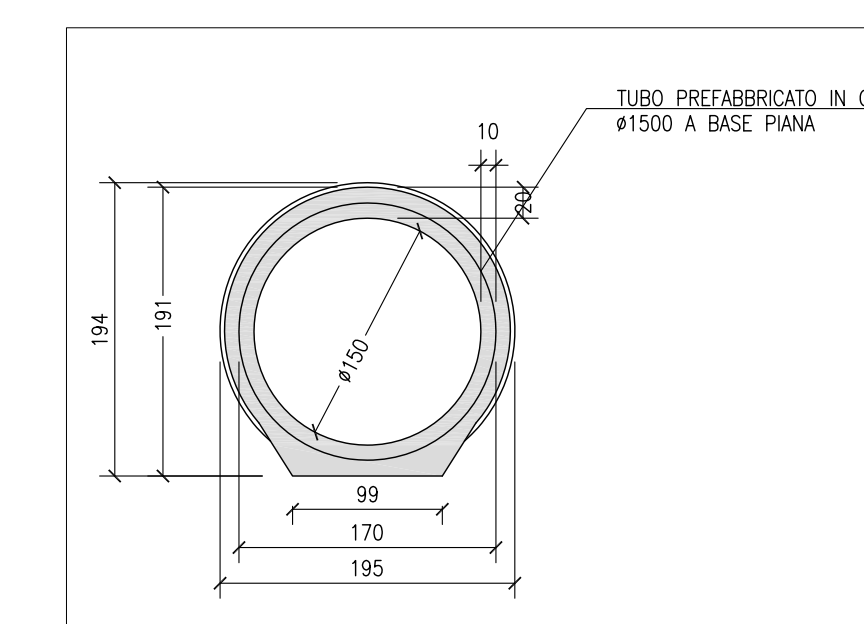
PLANIMETRIA STATO DI FATTO
 SCALA 1:500



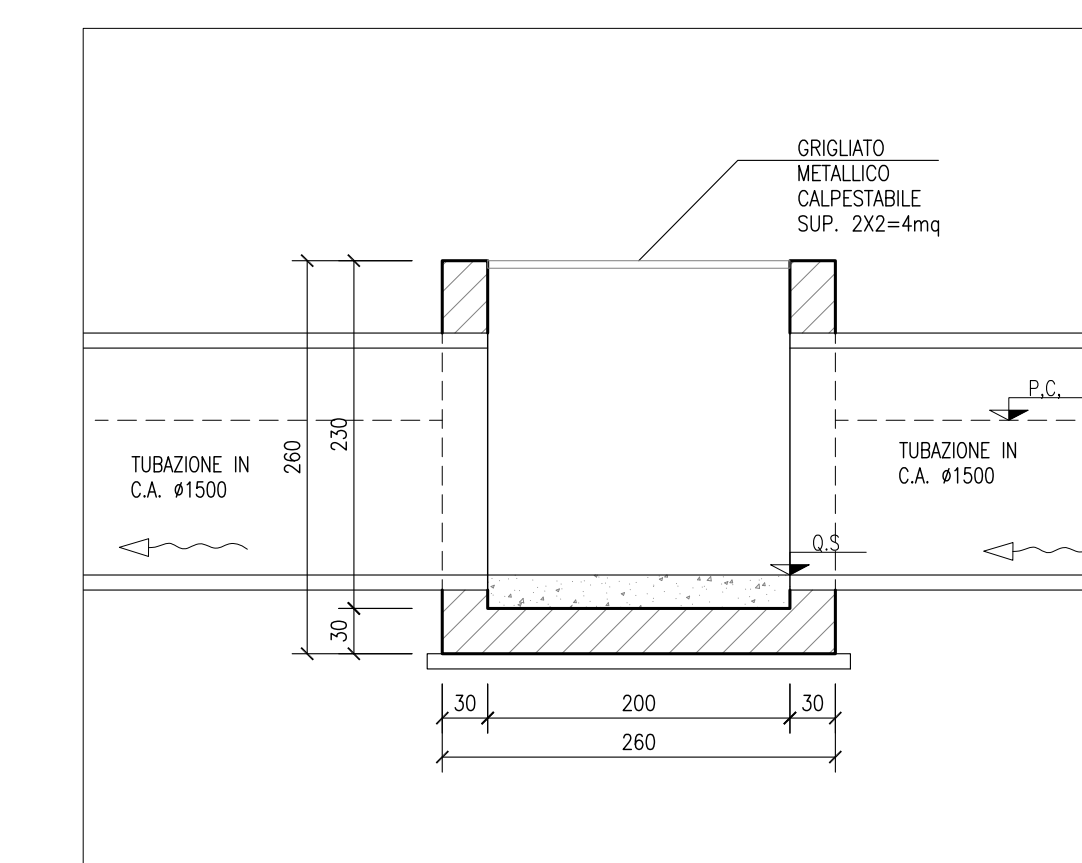
PLANIMETRIA DI PROGETTO
 SCALA 1:500



SEZIONE TIPO
 TUBAZIONE Ø1500
 SCALA 1:50



SEZIONE TIPO
 POZZETTI 1-2-3-4
 SCALA 1:50



COMMITTENTE:



ALTA SORVEGLIANZA:



GENERAL CONTRACTOR:



INFRASTRUTTURE FERROVIARIE STRATEGICHE DEFINITE DALLA LEGGE OBIETTIVO N. 443/01
LINEA A.V. /A.C. TORINO-VENEZIA Tratta VERONA-PADOVA
Lotto funzionale Verona-Bivio Vicenza
PROGETTO ESECUTIVO
 INTERFERENZE IDRAULICHE ED OPERE IDRAULICHE
 TOMBINO SCATOLARE 3x2 AL KM 17+653,500
 INTERFERENZE E SISTEMAZIONI IDRAULICHE
 Planimetria stato di fatto e progetto

GENERAL CONTRACTOR	Consorzio Iriciv Due	DIRETTORE LAVORI	Ing. Paolo CARBONIA	SCALA:	1:500
PROGETTISTA	IRICIV DUE	DATA	01/10/2021		

COMMESSA	LOTTO	FASE	BITE	TIPO DOC.	OPERA/DISCIPLINA	PROG.	REV.	FOGLIO
IN17	12	E	12	P8	IN17K06	001	A	001-001

VISTO CONSORZIO IRICIV DUE		Data	
Ing. Luca MORGOLI			

Rev.	Descrizione	Elabora	Data	Verifica	Data	Approva	Data
A	BASISCH	F. BOVICH	10/2021	F. GIUSTI	10/2021	U. VECCHI	10/2021
B							
C							