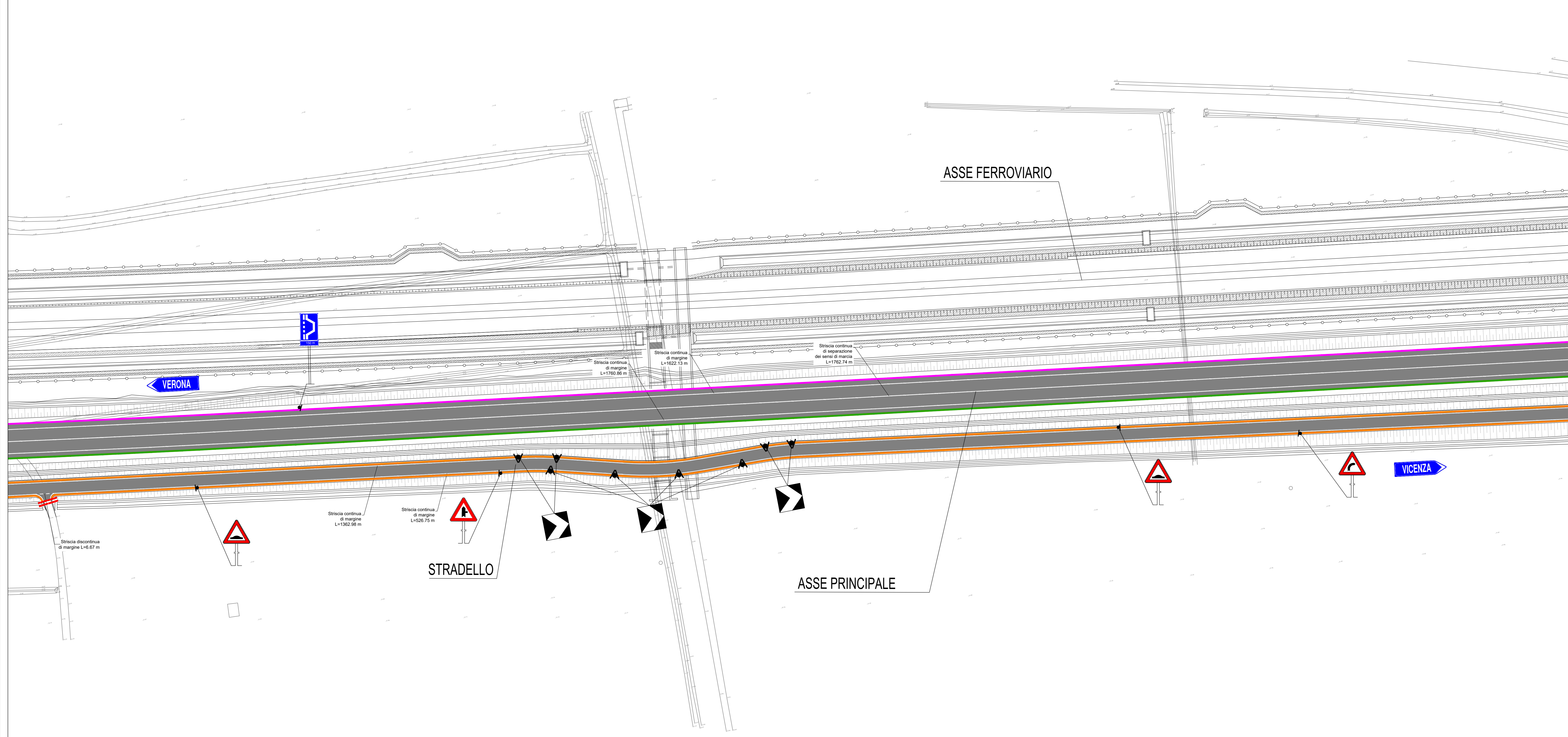


- LEGENDA BARRIERE**
- BARRIERA DI SICUREZZA METALLICA BORDO LATERALE CLASSE H4b (W5, Wn≤1.7) ED EVENTUALI TERMINALI E TRANSIZIONI
  - BARRIERA DI SICUREZZA METALLICA BORDO LATERALE CLASSE H2 (W4, Wn≤1.3) ED EVENTUALI TERMINALI E TRANSIZIONI
  - BARRIERA DI SICUREZZA METALLICA BORDO LATERALE CLASSE N1 (W6, Wn≤2.1) ED EVENTUALI TERMINALI E TRANSIZIONI
  - BARRIERA DI SICUREZZA METALLICA BORDO PONTE CLASSE H3 (W4, Wn≤1.3) ED EVENTUALI TERMINALI E TRANSIZIONI
  - BARRIERA ESISTENTE
  - TRANSIZIONE TRA BARRIERE DI SICUREZZA
  - TERMINALE DELLA BARRIERA DI SICUREZZA



**COMMITTENTE:** RETE FERROVIARIA ITALIANA GRUPPO FERROVIE DELLO STATO

**ALTA SORVEGLIANZA:** GRUPPO FERROVIE DELLO STATO

**GENERAL CONTRACTOR:** Conorzio IricoAV Due

**INFRASTRUTTURE FERROVIARIE STRATEGICHE DEFINITE DALLA LEGGE OBIETTIVO N. 443/01**  
**LINEA A.V. /A.C. TORINO-VENEZIA Tratta VERONA-PADOVA**  
**Lotto funzionale Verona-Bivio Vicenza**  
**PROGETTO ESECUTIVO**  
INTERFERENZE VIARIE  
IN35 - DEV. STRAD. STRADA SS PORCILIANA DAL km 16+440 AL km 17+925  
GENERALE  
PLANIMETRIA DELLA SEGNALETICA E DELLE BARRIERE - Tav.3

**GENERAL CONTRACTOR** IricoAV Due  
Conseguente Ing. Paolo CAMERLINO  
Data: \_\_\_\_\_

**DIRETTORE LAVORI** \_\_\_\_\_  
**SCALA 1** 1:500

COMMESSA	LOTTO	FASE	ENTE	TIPO DOC.	OPERA/DISCIPLINA	PROG.	REV.	FOGLIO
IN17	12	E	PR	1350	011	A		1

**PROGETTAZIONE:**

Rev.	Descrizione	Redatto	Data	Verificato	Data	Approvato	Data	IL PROGETTISTA
A	ESBOZZA		20/01/2017		20/01/2017		20/01/2017	GioseppeAntonio Coppo
B								
C								

COE: 83793701 | CUP: J11E1100000009 | File: 11172016-000114.DWG  
Cod. origine: 11172016-000114

TUTTI I DIRITTI DEL PRESENTE DOCUMENTO SONO RISERVATI. LA PRODUZIONE ANCHE PARZIALE E VIETATA.