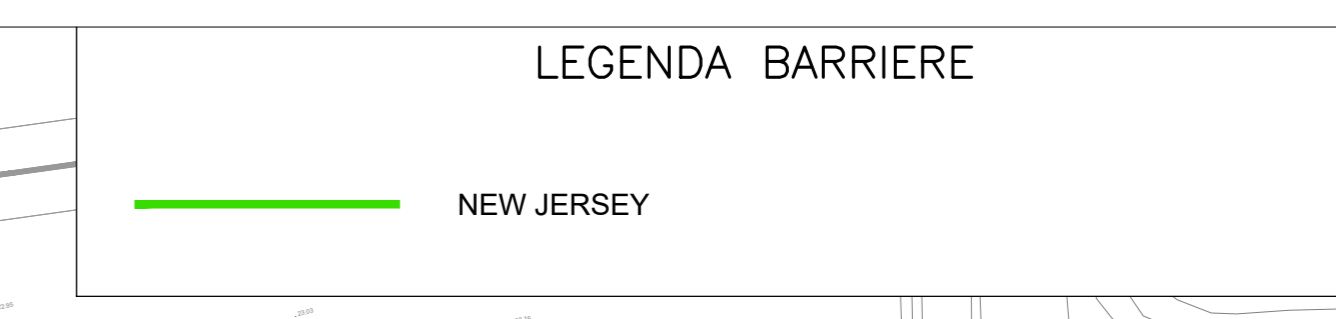
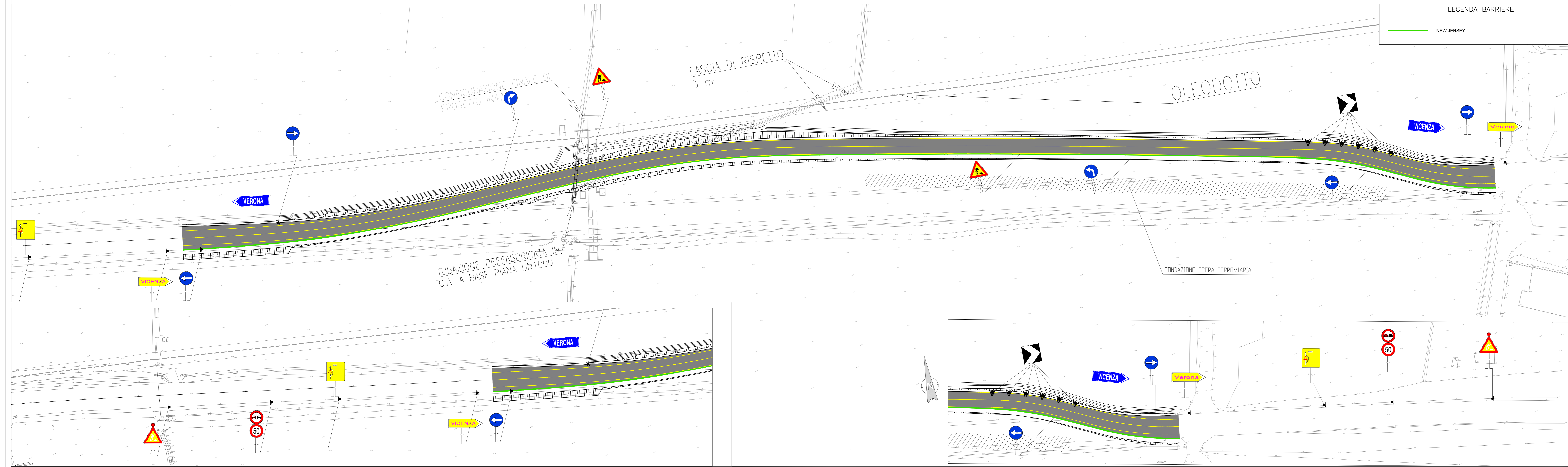


NOTE
Per le norme e le caratteristiche non espressamente richiamate nel presente elaborato, si fa riferimento al Cap. Costr. DO.CC. e relative deroghe.

CARATTERISTICHE MATERIALI DA RILEVATO/TRINCEA

- RINTERRO**
Per le tipologie di materiali ammesse, i relativi requisiti e le rispettive modalità di posa in opera, si rimanda al Capitolato Generale Tecnico di Appalto Delle Opere Civili RFI DTC SI CS SP IFS 003 A - 22/12/2017 - Parte II:
- Sezione 5 Opere in terra e scavi.
- Sezione 18 Utilizzo di aggregati riciclati e trattamenti con calore per opere in terra.
- SCOTTICO**
Per le tipologie di materiali ammesse, i relativi requisiti e le rispettive modalità di posa in opera, si rimanda al Capitolato Generale Tecnico di Appalto Delle Opere Civili RFI DTC SI CS SP IFS 003 A - 22/12/2017 - Parte II:
- Sezione 5 Opere in terra e scavi.
- Sezione 18 Utilizzo di aggregati riciclati e trattamenti con calore per opere in terra.
- BONIFICA DEL TERRENO**
Per le tipologie di materiali ammesse, i relativi requisiti e le rispettive modalità di posa in opera, si rimanda al Capitolato Generale Tecnico di Appalto Delle Opere Civili RFI DTC SI CS SP IFS 003 A - 22/12/2017 - Parte II:
- Sezione 5 Opere in terra e scavi.
- Sezione 18 Utilizzo di aggregati riciclati e trattamenti con calore per opere in terra.
- CORPO DEL RILEVATO**
Per le tipologie di materiali ammesse, i relativi requisiti e le rispettive modalità di posa in opera, si rimanda al Capitolato Generale Tecnico di Appalto Delle Opere Civili RFI DTC SI CS SP IFS 003 A - 22/12/2017 - Parte II:
- Sezione 5 Opere in terra e scavi.
- Sezione 18 Utilizzo di aggregati riciclati e trattamenti con calore per opere in terra.
- TRINCEE**
Per le tipologie di materiali ammesse, i relativi requisiti e le rispettive modalità di posa in opera, si rimanda al Capitolato Generale Tecnico di Appalto Delle Opere Civili RFI DTC SI CS SP IFS 003 A - 22/12/2017 - Parte II:
- Sezione 5 Opere in terra e scavi.
- Sezione 18 Utilizzo di aggregati riciclati e trattamenti con calore per opere in terra.
- STRATO DI SOTTOPONDO**
Se il rilevato è costituito da terra stabilizzata a caldo, il supercompattato è formato mediante almeno 2 strati da 30 cm ciascuno come indicato nel Capitolato Generale Tecnico di Appalto Delle Opere Civili RFI DTC SI CS SP IFS 003 A - 22/12/2017 - Parte II - Sezione 18 - Capitulo 18.6.



COMMITTENTE: RFI INFRASTRUTTURE FERROVIARIE ITALIANE GRUPPO FERROVIE DELLO STATO

ALTA Sorveglianza: ITALFERA GRUPPO FERROVIE DELLO STATO

IFICAV2

INFRASTRUTTURE FERROVIARIE STRATEGICHE DEFINITE DALLA LEGGE OBBIETTIVO N. 443/01
LINEA A.V. /A.C. TORINO-VENEZIA Tratta VERONA-PADOVA
Lotto funzionale Verona-Bivio Vicenza
PROGETTO ESECUTIVO

INTERFERENZE VIARIE
IN47 - DEV. STRAD. STRADA PORCILANA DAL km 19+615 AL km 20+260
GENERALE
PLANIMETRIA DI PROGETTO E SEGNALETICA DEVIAZIONE PROVVISORIA

GENERAL CONTRACTOR				DIRETTORE LAVORI		SCALA:		
Ing. Giovanni GAZZETTA	IRICAV Due	Ing. Paolo CANTARELLI				1:500		
Aut. IN47/2017/11								
Com. 4503								
COMMESSA	LOTTO	FASE	ENTE	TIPO DOC.	OPERA/DISCIPLINA	PROG.	REV.	FOGLIO
IN47	12	E	E	P8	IN47/200	007		

PROGETTISTA: IFICAV2

Rev.	Descrizione	Autore	Data	Verificato	Data	Approvato	Data	IL PROGETTISTA
A	DISCONE							Giovanpiero Coppo
B	REVISIONE							
C	REVISIONE							

COE. ESTERNE: CUP: J41E10000000000

Progetto cofinanziato dalla Unione Europea