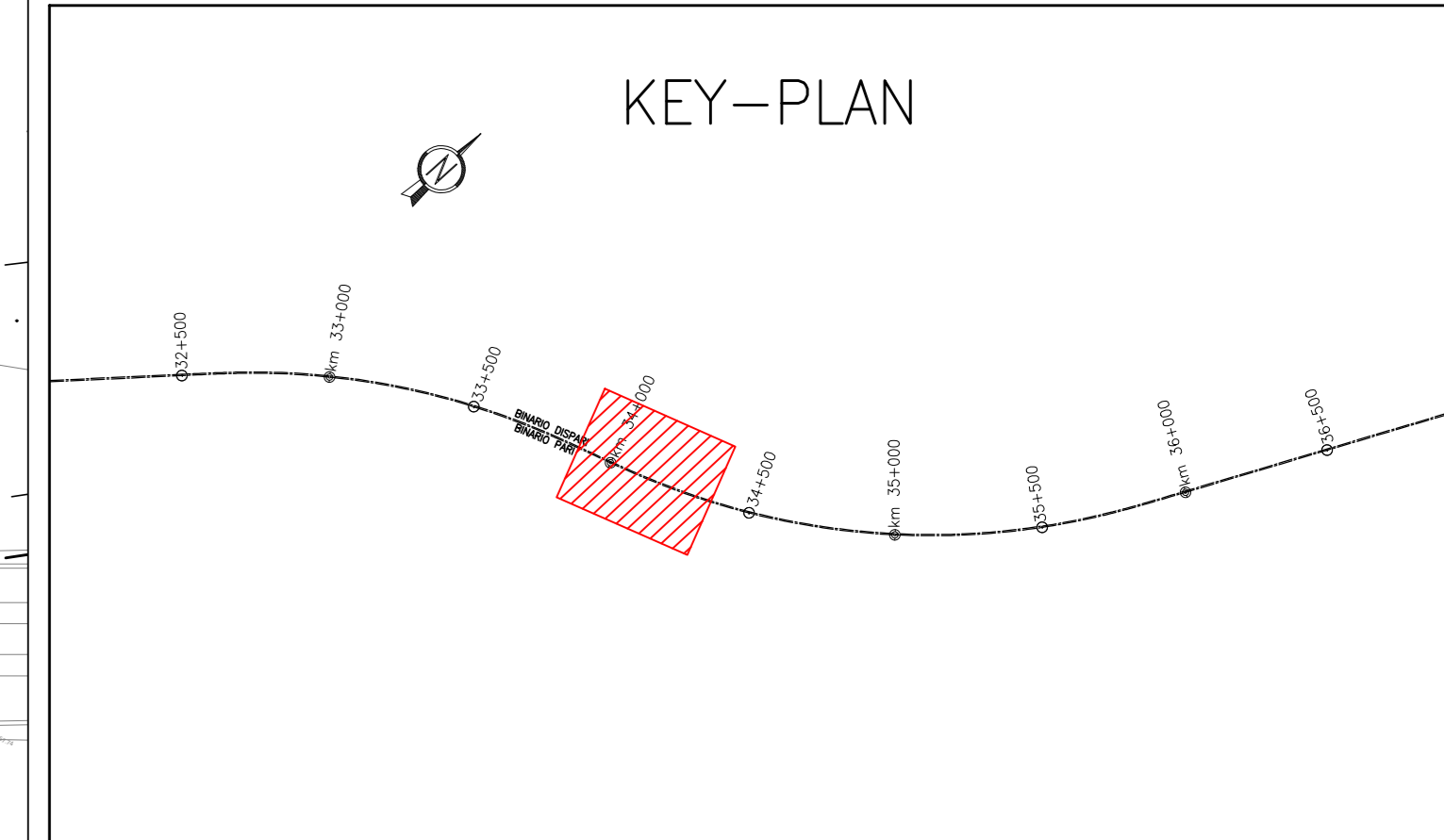


DESCRIZIONE	CODICE
PISTE DI SERVIZIO - PLANIMETRIA DI PROGETTO E SEZIONE TIPO	IM1712E2P2N6107001A
PISTE DI SERVIZIO - PLANIMETRIA DI TRACCIAMENTO - Pista 1	IM1712E2P8N6107001A
PISTE DI SERVIZIO - PLANIMETRIA DI TRACCIAMENTO - Pista 2	IM1712E2P9N6107002A
PISTE DI SERVIZIO - PROFILO LONGITUDINALE	IM1712E2P7N6107001A
PISTE DI SERVIZIO - SEZIONI TRASVERSALI - TAV. 1	IM1712E2W9N6107001A
PISTE DI SERVIZIO - SEZIONI TRASVERSALI - TAV. 2	IM1712E2W9N6107002A
PISTE DI SERVIZIO - SEZIONI TRASVERSALI - TAV. 3	IM1712E2W9N6107003A
PISTE DI SERVIZIO - SEZIONI TRASVERSALI - TAV. 4	IM1712E2W9N6107004A
PISTE DI SERVIZIO - SEZIONI TRASVERSALI - TAV. 5	IM1712E2W9N6107005A
PISTE DI SERVIZIO - SEZIONI TRASVERSALI - TAV. 6	IM1712E2W9N6107006A
PISTE DI SERVIZIO - RELAZIONE TECNICA GENERALE	IM1712E2P0N6107001A
PISTE DI SERVIZIO - TABELLARI MOVIMENTI TERRA	IM1712E2T0N6107001A

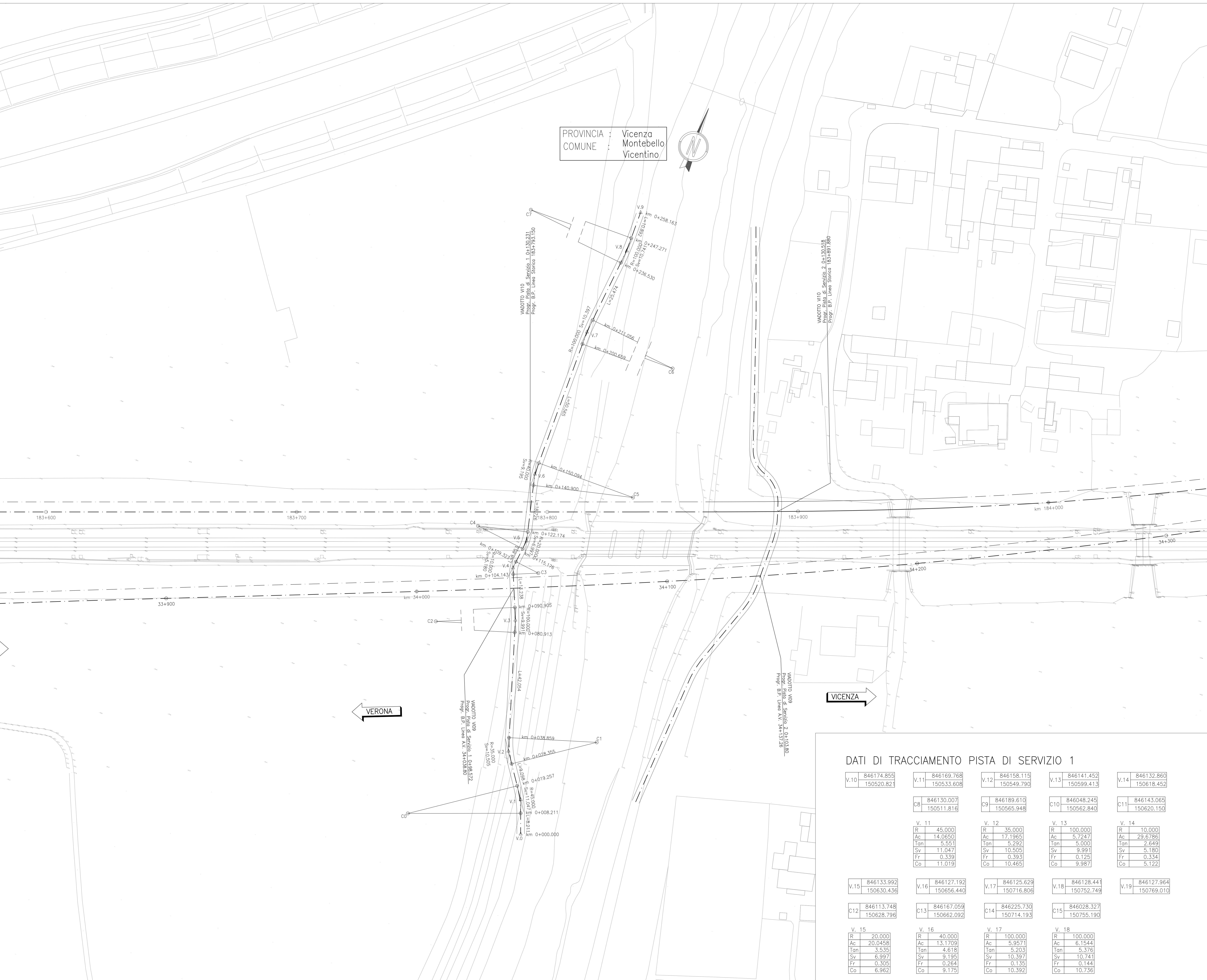
NOTE GENERALI

- TUTTE LE PROGRESSIVE SONO RIFERITE AL BINARIO PARI, SALVO OVE DIVERSAMENTE SPECIFICATO

CARATTERISTICHE DEI MATERIALI



PROVINCIA : Vicenza
COMUNE : Montebello Vicentino



V.10 846174.859 150520.821	V.11 846169.768 150533.608	V.12 846158.119 150549.790	V.13 846141.452 150599.413	V.14 846132.860 150618.452
C8 846130.007 150511.818	C9 846189.610 150565.948	C10 846048.245 150562.840	C11 846143.065 150620.150	
V. 11 R 45,000 Ac 14,0650 Tan 5,551 Sv 11,047 Fr 0,339 Co 11,019	V. 12 R 35,000 Ac 17,1965 Tan 5,292 Sv 10,505 Fr 0,393 Co 10,465	V. 13 R 100,000 Ac 5,7247 Tan 5,000 Sv 9,991 Fr 0,125 Co 9,987	V. 14 R 10,000 Ac 29,6786 Tan 2,649 Sv 5,180 Fr 0,334 Co 5,122	
V.15 846133.992 150630.436	V.16 846127.192 150656.440	V.17 846125.629 150716.806	V.18 846128.441 150752.749	V.19 846127.964 150769.010
C12 846113.748 150628.796	C13 846167.059 150662.092	C14 846225.730 150714.193	C15 846028.327 150755.190	
V. 15 R 20,000 Ac 20,0458 Tan 3,535 Sv 6,997 Fr 0,305 Co 6,962	V. 16 R 40,000 Ac 13,1709 Tan 4,618 Sv 9,195 Fr 0,264 Co 9,175	V. 17 R 100,000 Ac 5,9571 Tan 5,203 Sv 10,397 Fr 0,135 Co 10,392	V. 18 R 100,000 Ac 6,1544 Tan 5,376 Sv 10,741 Fr 0,144 Co 10,736	

COMMITTENTE:
RFI
RETE FERROVIARIA ITALIANA
GRUPPO FERROVIE DELLO STATO

ALTA SORVEGLIANZA:
ITALFERR
GRUPPO FERROVIE DELLO STATO

GENERAL CONTRACTOR:
Consorzio Irico-IV Due

INFRASTRUTTURE FERROVIARIE STRATEGICHE DEFINITE DALLA LEGGE OBIETTIVO N. 443/01
LINEA A.V. /A.C. TORINO-VENEZIA Tratta VERONA-PADOVA
Lotto funzionale Verona-Bivio Vicenza
PROGETTO ESECUTIVO
INTERFERENZE IDRAULICHE ED OPERE IDRAULICHE
SISTEMAZIONE ALVEO Fiume Gua ALLA PK 34+086,16
INTERFERENZE VIABILITA'

PISTE DI SERVIZIO - PLANIMETRIA DI TRACCIAMENTO - Pista 1

GENERAL CONTRACTOR	DIRETTORE LAVORI	SCALA
Consorzio Irico-IV Due	Irico Due Ing. Paolo CARBONIA	1:500

COMMISSIONE LOTTO FASE DATA VERIFICA OPERA/DISCIPLINA PROG. REV. FOLIO

11/17 12 E 12 P8 11/6/10 0/1 A 11

VISTO CONSORZIO IRI-IV DUE
Ing. Luca MESSORI

Progettazione	Redatto	Data	Verificato	Data	Approvato	Data	IL PROGETTISTA
A	INGEGNERE						
B							
C							

CG: 83793501 CUP: J418100000009 File: 11/12/2010/000000000000
Progetto cofinanziato dalla Unione Europea Cod. origin: 0303

TUTTI I DIRITTI DEL PRESENTE DOCUMENTO SONO RISERVATI. LA PRODUZIONE ANCHE PARZIALE E VIETATA