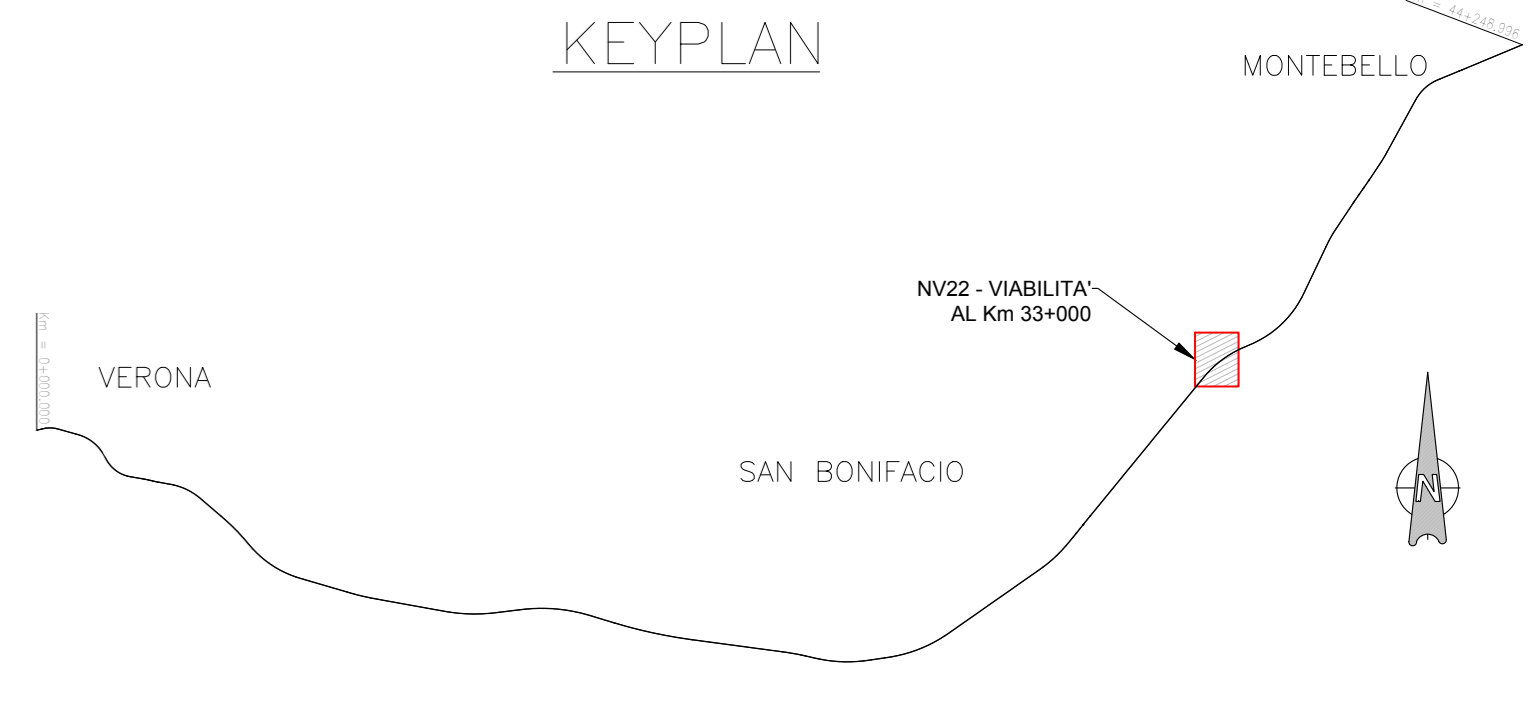
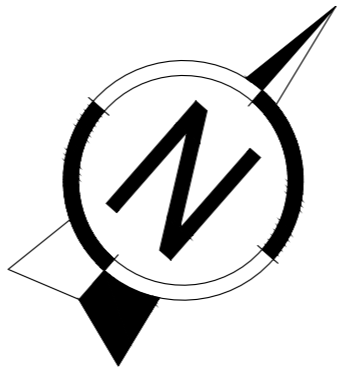




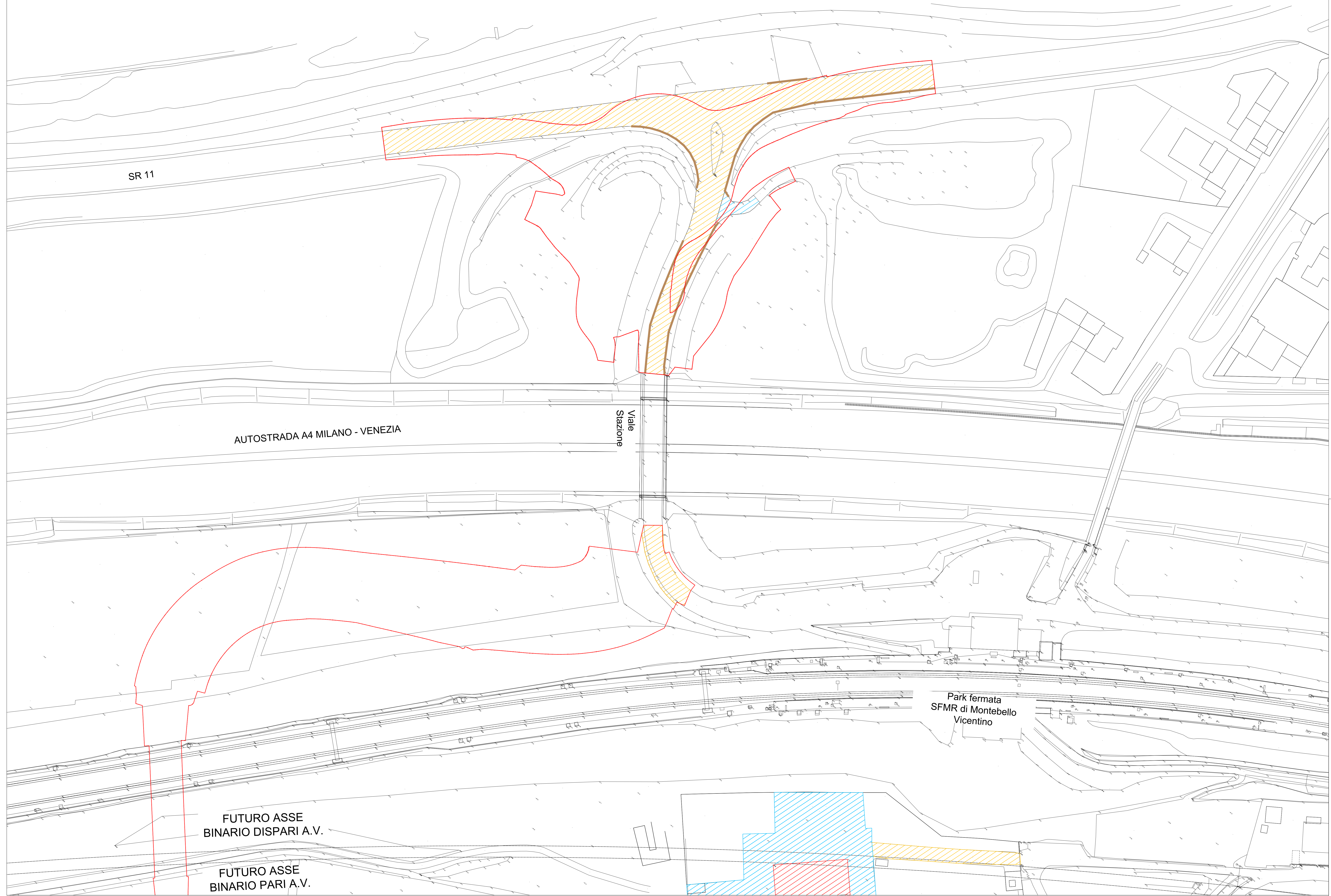


COMUNE
MONTEBELLO VICENTINO



LEGENDA

-  IMPRONTA DELL'OPERA
-  DEMOLIZIONE DI BARRIERE
-  DEMOLIZIONE DI PAVIMENTAZIONI STRADALI
-  DEMOLIZIONE DI PAVIMENTAZIONI STRADALI PRIVATE



COMMITTENTE:  **ALTA SORVEGLIANZA:**  **GENERAL CONTRACTOR:** 

INFRASTRUTTURE FERROVIARIE STRATEGICHE DEFINITE DALLA LEGGE OBIETTIVO N. 443/01
LINEA A.V. /A.C. TORINO-VENEZIA Tratta VERONA-PADOVA
Lotto funzionale Verona-Bivio Vicenza
PROGETTO ESECUTIVO
 NV - NUOVA VIABILITA' ONTERFERENZE VIARIE
 NV22 - ROTATORIA VIA FARA - SR11 A MONTEBELLO
 GENERALE
 PLANIMETRIA STATO DI FATTO

PROGETTA INTEGRATORE Ing. Paolo CARMONE		CONSORZIO Iricav Due		DIRETTORE LAVORI Ing. Luca MANZONI		SCALA 1:500	
COMMESSA	LOTTO	FASE	ENTE	TIPO DOC.	OPERA/DISCIPLINA	PROG.	REV.
IN17	12	E	12	P18	NV22/00	01	A

Rev.	Descrizione	Redatto	Data	Verificato	Data	Approvato	Data	IL PROGETTISTA
A	INIZIO							Gioseppe Antonio Coppo
B								
C								

CG. 83799701 CUP: J41E9100000009 File: 11-2018-000000-A-DWG
 Progetto cofinanziato dalla Unione Europea Cod. origin. 0000