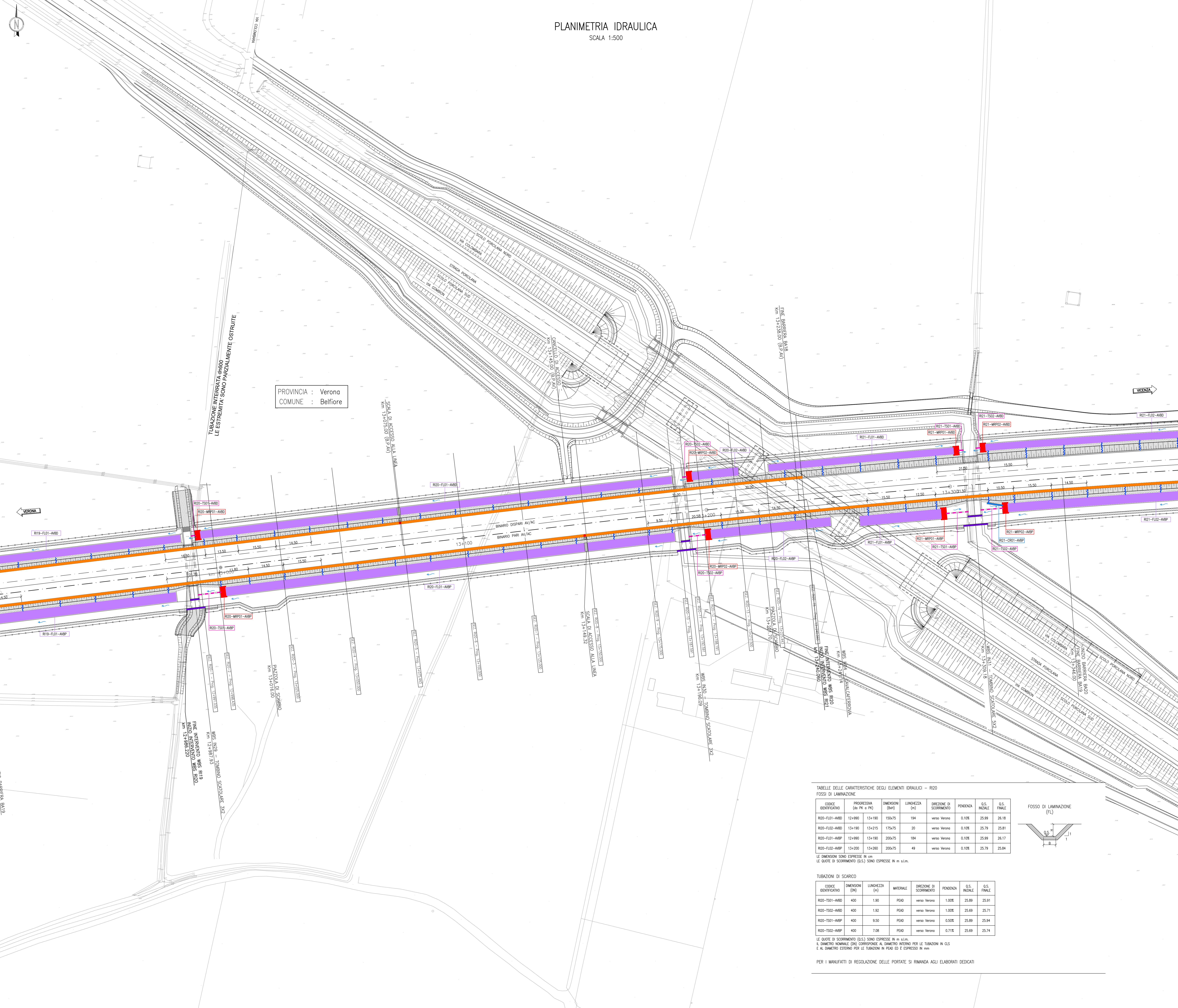


PLANIMETRIA IDRAULICA
SCALA 1:500

PROVINCIA : Verona
COMUNE : Belfiore

TUBAZIONE INTERRATA (R90)
LE ESTREMITA SONO PARZIALMENTE OSTRUITE



DISEGNI DI RIFERIMENTO	
DESCRIZIONE	CODICE

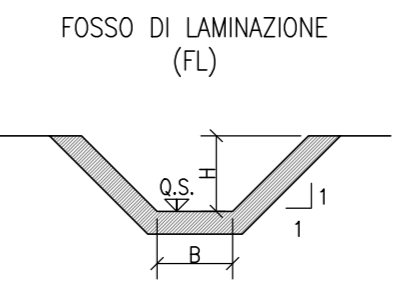
LEGENDA			
⊙ 0+100	ETOMETRICA	DIREZIONE NORD GEOGRAFICO	
⊙ km 0+000	CHILOMETRICA		
—	ASSE FERROVIARIO		
—	RECINZIONE FERROVIARIA		
—	CONFINI COMUNALE		
—	BARRIERA ANTIRUMORE		
—	VERSO DI SCORRIMENTO		
—	SCARICO AD EMBRICI		
—	CANALETTA RETTANGOLARE IN CLS	RI.—CR.—	CODICE IDENTIFICATIVO WBS-TIPOn.PROG.—LineaBinario
—	CANALETTA ASOLATA IN CLS	RI.—CA.—	CODICE IDENTIFICATIVO WBS-TIPOn.PROG.—LineaBinario
—	TUBAZIONE DI ATTRAVERSAMENTO IN CLS	RI.—TA.—	CODICE IDENTIFICATIVO WBS-TIPOn.PROG.—LineaBinario
—	FOSSO RIVESTITO A SEZIONE TRAPEZIA	RI.—FR.—	CODICE IDENTIFICATIVO WBS-TIPOn.PROG.—LineaBinario
—	FOSSO DI LAMINAZIONE	RI.—FL.—	CODICE IDENTIFICATIVO WBS-TIPOn.PROG.—LineaBinario
—	MANUFATTO DI REGOLAZIONE DELLE PORTATE	RI.—MRP.—	CODICE IDENTIFICATIVO WBS-TIPOn.PROG.—LineaBinario
—	BACINO DI LAMINAZIONE	RI.—BL.—	CODICE IDENTIFICATIVO WBS-TIPOn.PROG.—LineaBinario
—	POZZETTO	RI.—PZ.—	CODICE IDENTIFICATIVO WBS-TIPOn.PROG.—LineaBinario
—	TUBAZIONE DI SCARICO	RI.—TS.—	CODICE IDENTIFICATIVO WBS-TIPOn.PROG.—LineaBinario
—	FOSSO DRENANTE A SEZIONE TRAPEZIA	RI.—FD.—	CODICE IDENTIFICATIVO WBS-TIPOn.PROG.—LineaBinario

NOTE GENERALI

- TUTTE LE MISURE SONO ESPRESSE IN METRI, SALVO OVE DIVERSAMENTE INDICATO
- TUTTE LE PROGRESSIVE SONO ESPRESSE IN CHILOMETRI
- NEI TRATTI IN CUI E PREVISTA LA PROTEZIONE DELLE SCARPATE DEL RILEVATO CON MATERASSI TIPO RENO L'INTERASSE TRA GLI SCARICHI AD EMBRICE E DI 15,50 m, SALVO OVE DIVERSAMENTE INDICATO; NEI TRATTI IN PRESENZA DI BARRIERA ANTIRUMORE L'INTERASSE E ALTERNATEMENTE 14,50 m E 15,50 m, SALVO OVE DIVERSAMENTE INDICATO

TABELLE DELLE CARATTERISTICHE DEGLI ELEMENTI IDRAULICI - RIZO

FOSSI DI LAMINAZIONE							
CODICE IDENTIFICATIVO	PROGRESSIVA (da PK a PK)	DIMENSIONI (BxH)	LUNGHEZZA (m)	DIREZIONE DI SCORRIMENTO	PENDENZA	Q.S. INIZIALE	Q.S. FINALE
R20-FI01-ARB	12+990	13x190	150x75	verso Verona	0.10%	25.99	26.18
R20-FI02-ARB	13+190	13x215	175x75	verso Verona	0.10%	25.79	25.81
R20-FI01-ARB	12+990	13x190	200x75	verso Verona	0.10%	25.99	26.17
R20-FI02-ARB	13+200	13x200	200x75	verso Verona	0.10%	25.79	25.84



TUBAZIONI DI SCARICO

CODICE IDENTIFICATIVO	DIMENSIONI (DN)	LUNGHEZZA (m)	MATERIALE	DIREZIONE DI SCORRIMENTO	PENDENZA	Q.S. INIZIALE	Q.S. FINALE
R20-TS01-ARB	400	1.90	PEAD	verso Verona	1.00%	25.89	25.91
R20-TS02-ARB	400	1.92	PEAD	verso Verona	1.00%	25.89	25.71
R20-TS01-ARB	400	9.50	PEAD	verso Verona	0.50%	25.89	25.94
R20-TS02-ARB	400	7.08	PEAD	verso Verona	0.71%	25.69	25.74

LE QUOTE DI SCORRIMENTO (Q.S.) SONO ESPRESSE IN m s.l.m.
IL DIAMETRO NOMINALE (DN) CORRISPONDE AL DIAMETRO INTERNO PER LE TUBAZIONI IN CLS
E AL DIAMETRO ESTERNO PER LE TUBAZIONI IN PEAD E ESPRESSO IN mm

PER I MANUFATTI DI REGOLAZIONE DELLE PORTATE SI RIMANDA AGLI ELABORATI DEDICATI

COMMITTENTE:

ALTA SORVEGLIANZA:

GENERAL CONTRACTOR:

INFRASTRUTTURE FERROVIARIE STRATEGICHE DEFINITE DALLA LEGGE OBIETTIVO N. 443/01
LINEA A.V. /A.C. TORINO-VENEZIA Tratta VERONA-PADOVA
Lotto funzionale Verona-Bivio Vicenza
PROGETTO ESECUTIVO

RILEVATI
RILEVATO FERROVIARIO DAL KM 12+986,22 AL KM 13+240,06
SISTEMAZIONI IDRAULICHE

Planimetria idraulica

GENERAL CONTRACTOR Consorzio Iric-IV Due Ing. Paolo CARBONIA Data: Giugno 2021		DIRETTORE LAVORI Ing. Paolo CARBONIA	SCALA: 1:500
--	--	--	------------------------

COMMESSA	LOTTO	FASE	ENTE	TIPO DOC.	OPERA/DISCIPLINA	PROG.	REV.	FOGLIO
1117	12	01	R	P18	R12014	011	A	011

PROGETTAZIONE:

Rev.	Descrizione	Redatto	Data	Verificato	Data	Approvato	Data
A	emissione	P. CARBONIA	06/2021	P. CARBONIA	06/2021	PAOLO CARBONIA	06/2021
B							
C							

CIS: 837793X01 CUP: J11F100000009 File: 11212014011_011.dwg
Progetto cofinanziato dalla Unione Europea