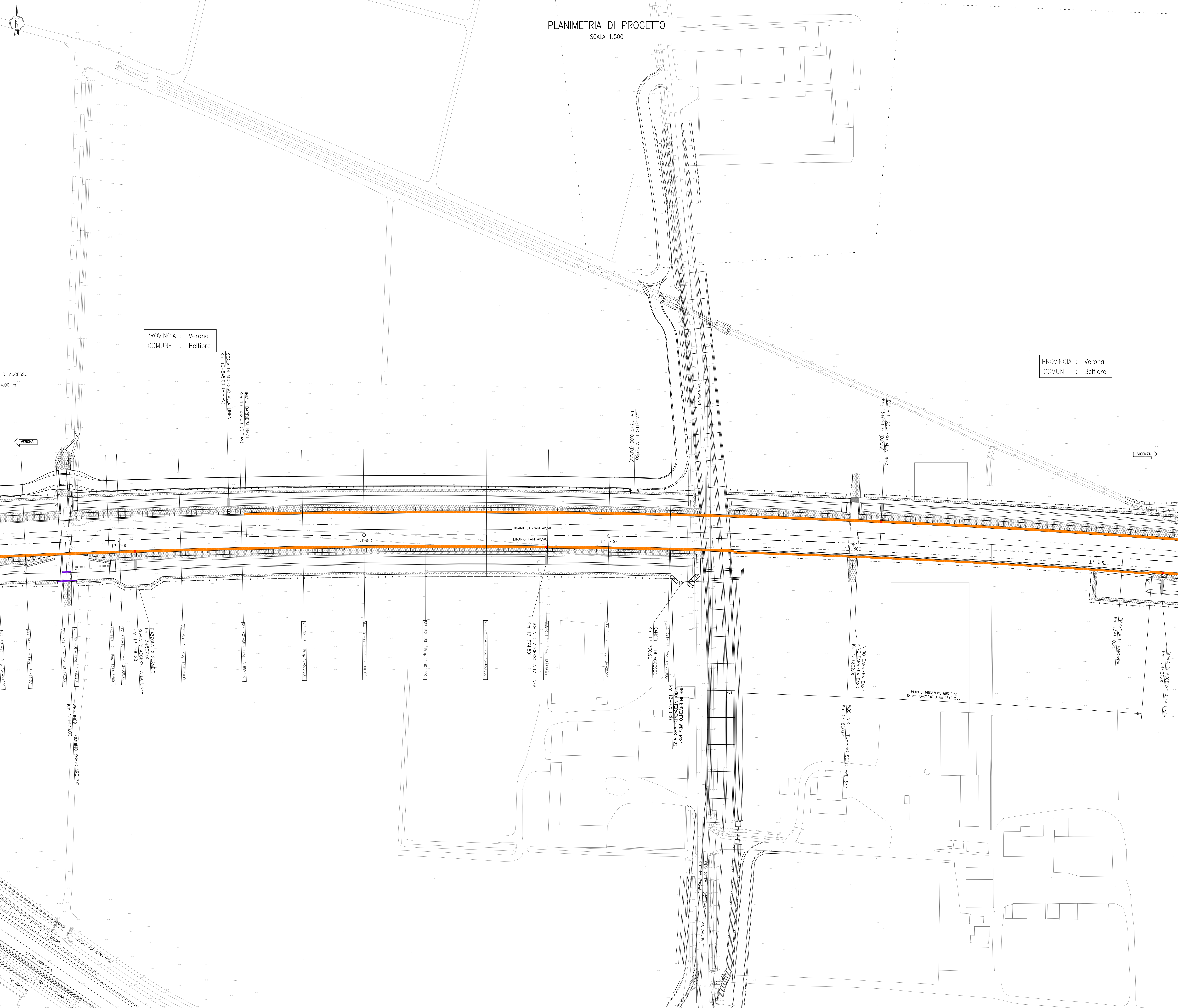


PLANIMETRIA DI PROGETTO
SCALA 1:500



PROVINCIA : Verona
COMUNE : Belfiore

PROVINCIA : Verona
COMUNE : Belfiore

DISEGNI DI RIFERIMENTO

DESCRIZIONE	CODICE
CORPO STRADALE - TIPOLOGIA - PISTA DI SERVIZIO	INT171020M235000001
CORPO STRADALE - TIPOLOGIA - FONDAZIONE RILEVATI TAV.1	INT171020M235000002
CORPO STRADALE - TIPOLOGIA - FONDAZIONE RILEVATI TAV.2	INT171020M235000003
CORPO STRADALE - TIPOLOGIA - ZONA DI TRANSIZIONE IN CORRESPONDENZA DEI TORNERI	INT171020M235000004
CORPO STRADALE - TIPOLOGIA - ZONA DI TRANSIZIONE IN CORRESPONDENZA DI SOTTOPASSI/SOTTOVA	INT171020M235000005
CORPO STRADALE - TIPOLOGIA - ZONA DI TRANSIZIONE RILEVATO-CALDEIRA E RILEVATO VAGOTTO	INT171020M235000006
CORPO STRADALE - TIPOLOGIA - RECINZIONE E RETE METALLICA	INT171020M235000007
CORPO STRADALE - TIPOLOGIA - PARTICOLARE ANALITICA PERSA/AV	INT171020M235000008
CORPO STRADALE - TIPOLOGIA - SCALE DI ACCESSO ALLA LINEA	INT171020M235000009

LEGENDA

⊕ 0+100	ETIMOMETRICA	⊕ DIREZIONE NORD GEOGRAFICO
⊙ km 0+000	CHILOMETRICA	← DIREZIONE
—	ASSE FERROVIARIO	— DIREZIONI
—	RECINZIONE FERROVIARIA	— SCALE DI ACCESSO ALLA LINEA
—	CONFINI COMUNALE	— CANCELLI DI ACCESSO
—	BARRIERA ANTIRUMORE	● PORTA DI ACCESSO ALLA LINEA
—	BARRIERA DI SICUREZZA TIPO N2 BORDO LATERALE	
—	BARRIERA DI SICUREZZA TIPO H2 BORDO PONTE	

NOTE GENERALI

- TUTTE LE PROGRESSIVE SONO ESPRESSE IN CHILOMETRI E SONO RIFERITE AL BINARIO PARI, SALVO OVE DIVERSAMENTE SPECIFICATO
- TUTTE LE MISURE ESPRESSE SONO IN METRI, SALVO OVE DIVERSAMENTE INDICATO
- TUTTE LE QUOTE ALTIMETRICHE SONO ESPRESSE IN METRI s.l.m.
- PER LO SVILUPPO DELLE BARRIERE BORDO PONTE SI RIMANDA AGLI ELABORATI DELL'OPERA SU CUI SONO INSTALLATE

COMMITTENTE:



ALTA SORVEGLIANZA:



GENERAL CONTRACTOR:



INFRASTRUTTURE FERROVIARIE STRATEGICHE DEFINITE DALLA LEGGE OBIETTIVO N. 443/01
LINEA A.V. / A.C. TORINO-VENEZIA Tratta VERONA-PADOVA
Lotto funzionale Verona-Bivio Vicenza
PROGETTO ESECUTIVO

RILEVATI
RILEVATO FERROVIARIO DAL KM 13+240,06 AL KM 13+725,00
GENERALE

Planimetria di progetto - Tav. 2

COMMESSA	LOTTO	FASE	ENTE	TIPO DOC.	OPERA/DISCIPLINA	PROG.	REV.	FOGLIO
INT171020M235000009	12	E	IRICIV DUE	P8	R121100	004	A	002-002

Rev.	Descrizione	Escluso	Data	Verificato	Data	Approvato	Data
A	BASICO		05/09/21	F. GIUSEPPE	05/09/21	VALERIO	05/09/21
B							
C							

CG. 837795701 CUP: J11E19100000009 File: INT171020M235000009_01.DWG
Cod. origine: 0003