

PLANIMETRIA DI PROGETTO

SCALA 1:500

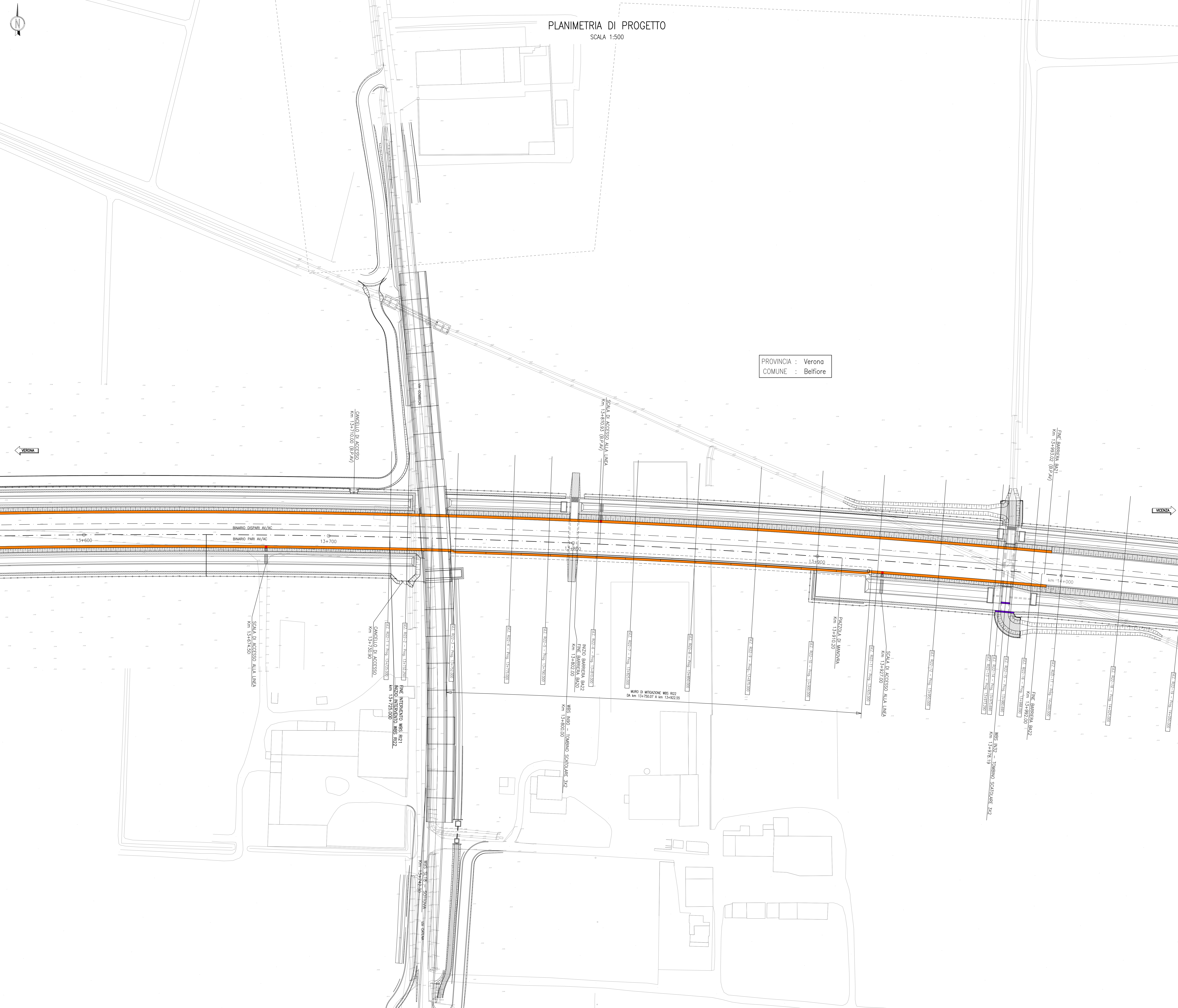
PROVINCIA : Verona
COMUNE : Belfiore

DISEGNI DI RIFERIMENTO

DESCRIZIONE	CODICE
-------------	--------

LEGENDA

⊕ 0+100	ETNOMETRICA	⊕	DIREZIONE NORD GEOGRAFICO
⊕ km 0+000	CHILOMETRICA	←	DIREZIONE
—	ASSE FERROVIARIO	—	DIREZIONI
—	REDINZIONE FERROVIARIA	—	SCALA DI ACCESSO ALLA LINEA
—	CONFINI COMUNALE	—	CANCELLO DI ACCESSO
—	BARRIERA ANTIRUMORE	—	PORTA DI ACCESSO ALLA LINEA
—	BARRIERA DI SICUREZZA TIPO N2 BORDO LATERALE	—	
—	BARRIERA DI SICUREZZA TIPO H2 BORDO PONTE	—	



COMMITTENTE: **ALTA SOVRIGLIANZA:**

GENERAL CONTRACTOR:

INFRASTRUTTURE FERROVIARIE STRATEGICHE DEFINITE DALLA LEGGE OBIETTIVO N. 443/01
LINEA A.V. / A.C. TORINO-VENEZIA Tratta VERONA-PADOVA
Lotto funzionale Verona-Bivio Vicenza
PROGETTO ESECUTIVO

RILEVATI
 RILEVATO FERROVIARIO DAL KM 13+725,00 AL KM 14+200,00
 GENERALE
 Planimetria di progetto - Tav. 1

GENERAL CONTRACTOR Consorzio Irico-IV Due Ing. Paolo CARONIA	DIRETTORE LAVORI Ing. Paolo CARONIA	SCALA: 1:500
---	---	------------------------

COMMESSA	LOTTO	FASE	INTE	TIPO DOC.	OPERA/DISCIPLINA	PROG.	REV.	FOGLIO
1417	12	E	12	PE	R12200	003	A	001-002

Progettazione:	Verificato:	Approvato:	Data:
A	B	C	

CG: 83773701 CUP: J11E100000009 File: 1417200R020000A_01.DWG
 Progetto cofinanziato dalla Unione Europea Cod. origine: 0000

TUTTI I DIRITTI DEL PRESENTE DOCUMENTO SONO RISERVATI. LA PRODUZIONE ANCHE PARZIALE È VIETATA