

PLANIMETRIA IDRAULICA
SCALA 1:500

PROVINCIA : Verona
COMUNE : San Bonifacio

PROVINCIA : Verona
COMUNE : San Bonifacio

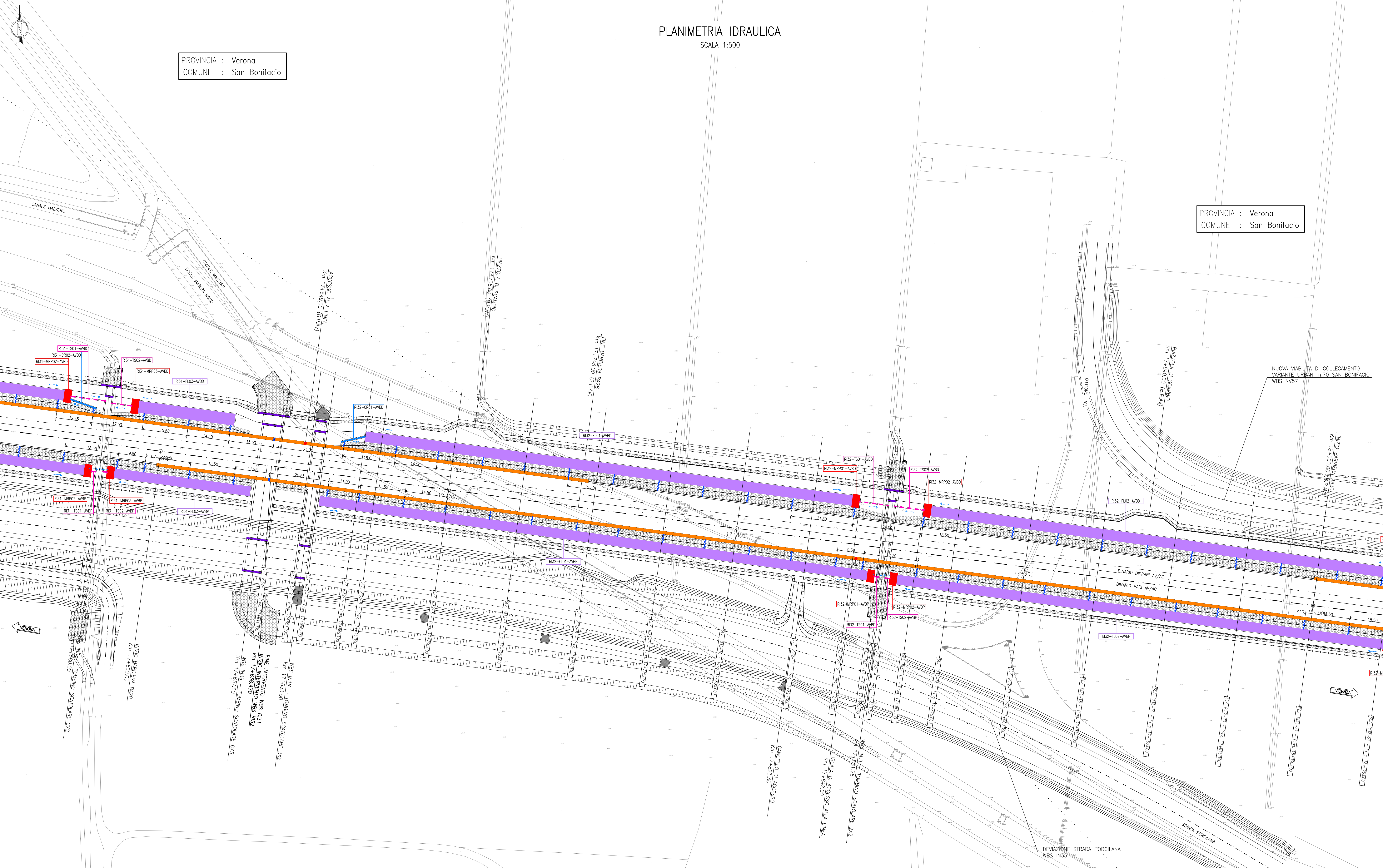
DESEGNI DI RIFERIMENTO
DESCRIZIONE
CODICE

LEGENDA

⊙ 0+100	ETOMETRICA		
⊙ km 0+000	CHILOMETRICA		
—	ASSE FERROVIARIO		
—	RECINZIONE FERROVIARIA		
—	CONFINE COMUNALE		
—	BARRIERA ANTIRUMORE		
→	VERSO DI SCORRIMENTO		
→	SCARICO AD EMBRICI		
→	SEMITUBO IN CLS Ø400		
→	DIREZIONE NORD GEOGRAFICO		
→	CANALETTA RETTANGOLARE IN CLS	RI.-CR.-	CODICE IDENTIFICATIVO WBS-TIPOn.PROG.-LineaBinario
→	CANALETTA ASOLATA IN CLS	RI.-CA.-	CODICE IDENTIFICATIVO WBS-TIPOn.PROG.-LineaBinario
→	TUBAZIONE DI ATTRAVERSAMENTO IN CLS	RI.-TA.-	CODICE IDENTIFICATIVO WBS-TIPOn.PROG.
→	FOSSO RIVESTITO A SEZIONE TRAPEZIA	RI.-FR.-	CODICE IDENTIFICATIVO WBS-TIPOn.PROG.-LineaBinario
→	FOSSO DI LAMINAZIONE A SEZ. TRAPEZIA	RI.-FL.-	CODICE IDENTIFICATIVO WBS-TIPOn.PROG.-LineaBinario
→	CANALE DI LAMINAZIONE RETTANGOLARE	RI.-CL.-	CODICE IDENTIFICATIVO WBS-TIPOn.PROG.-LineaBinario
→	MANUFATTO DI REGOLAZIONE DELLE PORTATE	RI.-MRP.-	CODICE IDENTIFICATIVO WBS-TIPOn.PROG.-LineaBinario
→	BACINO DI LAMINAZIONE	RI.-BL.-	CODICE IDENTIFICATIVO WBS-TIPOn.PROG.
→	POZZETTO	RI.-PZ.-	CODICE IDENTIFICATIVO WBS-TIPOn.PROG.
→	TUBAZIONE DI SCARICO	RI.-TS.-	CODICE IDENTIFICATIVO WBS-TIPOn.PROG.-LineaBinario
→	FOSSO DRENANTE A SEZIONE TRAPEZIA	RI.-FD.-	CODICE IDENTIFICATIVO WBS-TIPOn.PROG.-LineaBinario

NOTE GENERALI

- TUTTE LE MISURE SONO ESPRESSE IN METRI, SALVO OVE DIVERSAMENTE INDICATO
- TUTTE LE PROGRESSIVE SONO ESPRESSE IN CHILOMETRI
- NEI TRATTI IN CUI È PREVISTA LA PROTEZIONE DELLE SCARPATE DEL RILEVATO CON MATERASSI TIPO RENO L'INTERASSE TRA GLI SCARICHI AD EMBRICI È DI 15,50 m, SALVO OVE DIVERSAMENTE INDICATO; NEI TRATTI IN PRESENZA DI BARRIERA ANTIRUMORE L'INTERASSE È ALTERNAMENTE 14,50 m E 15,50 m, SALVO OVE DIVERSAMENTE INDICATO



PROVINCIA : Verona
COMUNE : Belfiore

TABELLE DELLE CARATTERISTICHE DEGLI ELEMENTI IDRAULICI - RI02

FOSSI DI LAMINAZIONE

CODICE IDENTIFICATIVO	PROGRESSIVA (da PK a PK)	DIMENSIONI (BxH)	LUNGHEZZA (m)	DIREZIONE DI SCORRIMENTO	PENDENZA	Q.S. INIZIALE	Q.S. FINALE
RI02-FL01-AWB	174669	174x58	200x75	verso Vicenza	0,10%	21,63	21,46
RI02-FL02-AWB	174864	184x25	200x75	verso Verona	0,10%	21,46	21,62
RI02-FL03-AWB	184x27	184x17	200x75	verso Verona	0,10%	21,67	21,83
RI02-FL01-AWP	174656	174x46	175x75	190 verso Vicenza	0,10%	21,65	21,46
RI02-FL02-AWP	174856	184x25	175x75	189 verso Verona	0,10%	21,46	21,63
RI02-FL03-AWP	184x27	184x18	175x75	171 verso Verona	0,10%	21,68	21,85

LE DIMENSIONI SONO ESPRESSE IN cm
LE QUOTE DI SCORRIMENTO (Q.S.) SONO ESPRESSE IN m e/o‰.

CANALETTE

CODICE IDENTIFICATIVO	PROGRESSIVA (da PK a PK)	DIMENSIONI (BxH)	LUNGHEZZA (m)	DIREZIONE DI SCORRIMENTO	PENDENZA	Q.S. INIZIALE	Q.S. FINALE
RI02-CR01-AWB	174661	174x69	40x40	verso Vicenza	3,00%	22,79	22,53

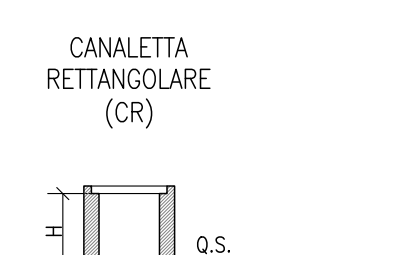
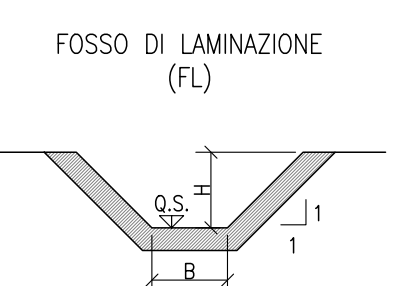
LE DIMENSIONI SONO ESPRESSE IN cm
LE QUOTE DI SCORRIMENTO (Q.S.) SONO ESPRESSE IN m e/o‰.

TUBAZIONI DI SCARICO

CODICE IDENTIFICATIVO	DIMENSIONI (Ø)	LUNGHEZZA (m)	MATERIALE	DIREZIONE DI SCORRIMENTO	PENDENZA	Q.S. INIZIALE	Q.S. FINALE
RI02-TS01-AWB	400	10,40	PEAD	verso Vicenza	0,40%	21,40	21,36
RI02-TS02-AWB	400	10,40	PEAD	verso Verona	0,40%	21,36	21,40
RI02-TS01-AWP	400	1,90	PEAD	verso Vicenza	1,00%	21,38	21,36
RI02-TS02-AWP	400	1,90	PEAD	verso Verona	1,00%	21,36	21,38

LE QUOTE DI SCORRIMENTO (Q.S.) SONO ESPRESSE IN m e/o‰.
IL DIAMETRO NOMINALE (ØN) CORRISPONDE AL DIAMETRO INTERNO PER LE TUBAZIONI IN CLS E AL DIAMETRO ESTERNO PER LE TUBAZIONI IN PEAD ED È ESPRESO IN mm.

PER I MANUFATTI DI REGOLAZIONE DELLE PORTATE SI RIMANDA AGLI ELABORATI DEDICATI



COMMITTENTE: **RFI** RETE FERROVIARIA ITALIANA GRUPPO FERROVIE DELLO STATO

ALTA Sorveglianza: **ITALFERR** GRUPPO FERROVIE DELLO STATO

GENERAL CONTRACTOR: **Consorzio IricAV Due**

INFRASTRUTTURE FERROVIARIE STRATEGICHE DEFINITE DALLA LEGGE OBIETTIVO N. 443/01
LINEA A.V. /A.C. TORINO-VENEZIA Tratta VERONA-PADOVA
Lotto funzionale Verona-Bivio Vicenza
PROGETTO ESECUTIVO

RILEVATO FERROVIARIO DAL KM 17+638,47 AL KM 18+203,00
SISTEMAZIONI IDRAULICHE

GENERAL CONTRACTOR: **Consorzio IricAV Due**

DIRETTORE LAVORI: **Ing. Paolo CARLONIA**

SCALA: 1:500

COMMISSIONE: **Consorzio IricAV Due**

PROGETTAZIONE: **Ing. Paolo CARLONIA**

VERIFICA: **Ing. Paolo CARLONIA**

APPROVAZIONE: **Ing. Paolo CARLONIA**

FOGLIO: 012/012

COMMISSIONE: **Consorzio IricAV Due**

PROGETTAZIONE: **Ing. Paolo CARLONIA**

VERIFICA: **Ing. Paolo CARLONIA**

APPROVAZIONE: **Ing. Paolo CARLONIA**

FOGLIO: 012/012

Cod. progetto: **012/012**

Cod. disegno: **012/012**

Cod. originale: **012/012**