

PLANIMETRIA IDRAULICA

SCALA 1:500

PROVINCIA : Verona
COMUNE : San Bonifacio

DISEGNI DI RIFERIMENTO

DESCRIZIONE

CODICE

LEGENDA

Legend table with symbols for ETOMETRICA, CHILOMETRICA, ASSE FERROVIARIO, RECINZIONE FERROVIARIA, CONFINE COMUNALE, BARRIERA ANTIRUMORE, VERSO DI SCORRIMENTO, SCARICO AD EMBRICI, SEMITUBO IN CLS Ø400, and DIREZIONE NORD GEOGRAFICO.

Legend table with symbols for CANALETTA RETTANGOLARE IN CLS, CANALETTA ASOLATA IN CLS, TUBAZIONE DI ATTRAVERSAMENTO IN CLS, FOSSO RIVESTITO A SEZIONE TRAPEZIA, FOSSO DI LAMINAZIONE A SEZ. TRAPEZIA, CANALE DI LAMINAZIONE RETTANGOLARE, MANUFATTO DI REGOLAZIONE DELLE PORTATE, BACINO DI LAMINAZIONE, POZZETTO, TUBAZIONE DI SCARICO, FOSSO DRENANTE A SEZIONE TRAPEZIA, and their corresponding CODICE IDENTIFICATIVO.

NOTE GENERALI

- TUTTE LE MISURE SONO ESPRESSE IN METRI, SALVO OVE DIVERSAMENTE INDICATO
TUTTE LE PROGRESSIVE SONO ESPRESSE IN CHILOMETRI
NEI TRATTI IN CUI È PREVISTA LA PROTEZIONE DELLE SCARPATE DEL RILEVATO CON MATERASSI TIPO RENO L'INTERASSE TRA GLI SCARICHI AD EMBRICE È DI 15,50 M, SALVO OVE DIVERSAMENTE INDICATO; NEI TRATTI IN PRESENZA DI BARRIERA ANTIRUMORE L'INTERASSE È ALTERNATEMENTE 14,50 M E 15,50 M, SALVO OVE DIVERSAMENTE INDICATO

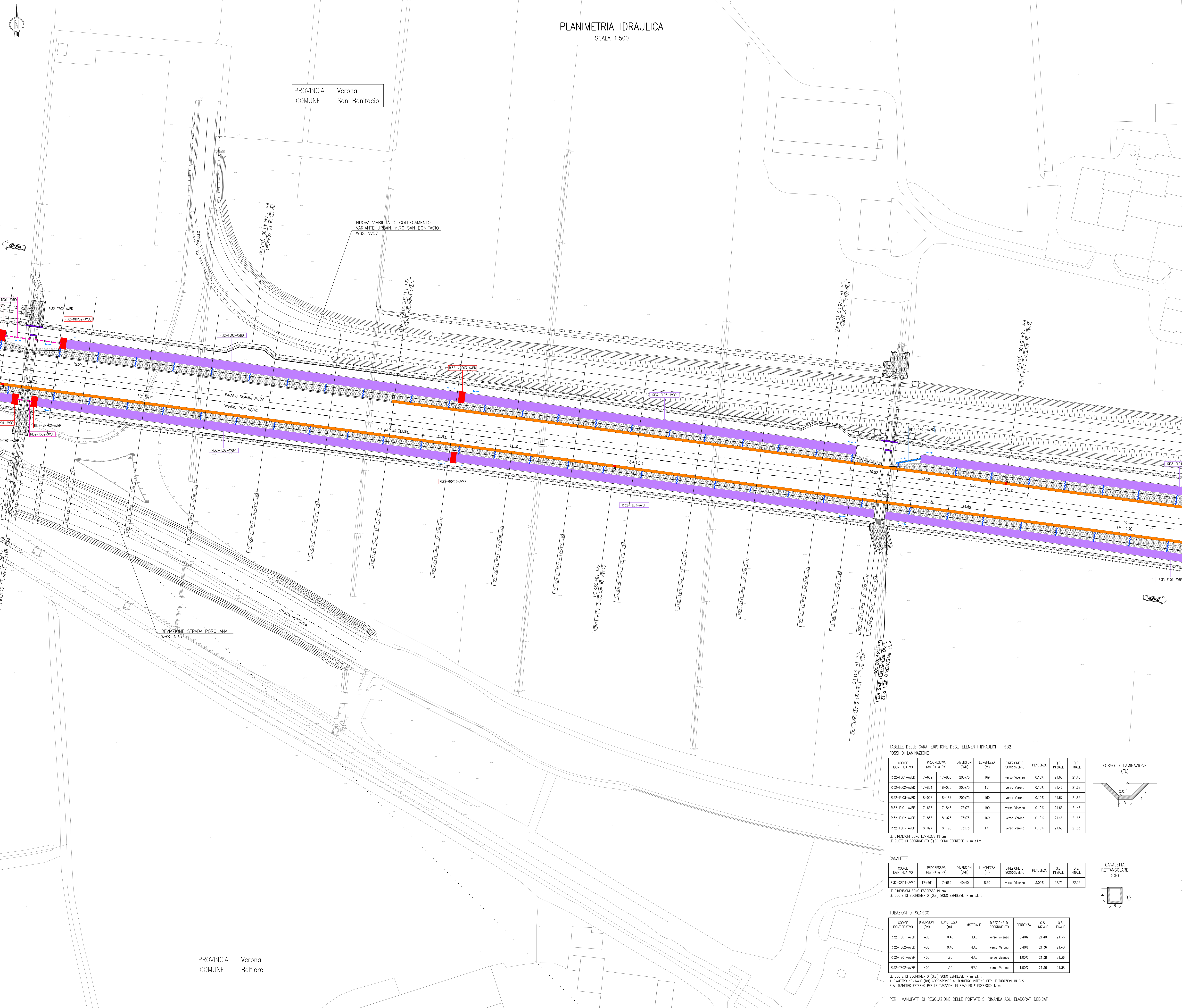


TABELLE DELLE CARATTERISTICHE DEGLI ELEMENTI IDRAULICI - RIOZ

FOSSI DI LAMINAZIONE

Table with 7 columns: CODICE IDENTIFICATIVO, PROGRESSIVA (da PK a PK), DIMENSIONI (BxH), LUNGHEZZA (m), DIREZIONE DI SCORRIMENTO, PENDENZA, Q.S. INIZIALE, Q.S. FINALE. Lists drainage ditch details for various sections.

LE DIMENSIONI SONO ESPRESSE IN CM
LE QUOTE DI SCORRIMENTO (Q.S.) SONO ESPRESSE IN M e/o m.

CANALETTE

Table with 7 columns: CODICE IDENTIFICATIVO, PROGRESSIVA (da PK a PK), DIMENSIONI (BxH), LUNGHEZZA (m), DIREZIONE DI SCORRIMENTO, PENDENZA, Q.S. INIZIALE, Q.S. FINALE. Lists channel details.

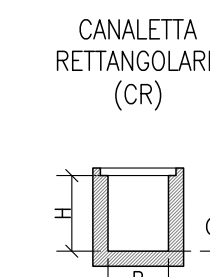
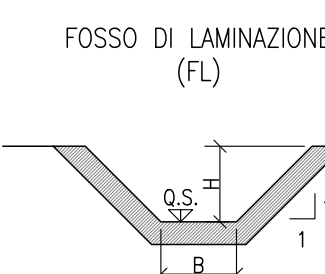
LE DIMENSIONI SONO ESPRESSE IN CM
LE QUOTE DI SCORRIMENTO (Q.S.) SONO ESPRESSE IN M e/o m.

TUBAZIONI DI SCARICO

Table with 7 columns: CODICE IDENTIFICATIVO, DIMENSIONI (Ø), LUNGHEZZA (m), MATERIALE, DIREZIONE DI SCORRIMENTO, PENDENZA, Q.S. INIZIALE, Q.S. FINALE. Lists discharge pipe details.

LE QUOTE DI SCORRIMENTO (Q.S.) SONO ESPRESSE IN M e/o m.
IL DIAMETRO NOMINALE (ØN) CORRISPONDE AL DIAMETRO INTERNO PER LE TUBAZIONI IN CLS
E AL DIAMETRO ESTERNO PER LE TUBAZIONI IN PEAD ED È ESPRESSO IN MM

PER I MANUFATTI DI REGOLAZIONE DELLE PORTATE SI RIMANDA AGLI ELABORATI DEDICATI



COMMITTENTE: RFI RETE FERROVIARIA ITALIANA GRUPPO FERROVIE DELLO STATO

ALTA Sorveglianza: ITALFERR GRUPPO FERROVIE DELLO STATO

GENERAL CONTRACTOR: Consorzio IricAV Due

INFRASTRUTTURE FERROVIARIE STRATEGICHE DEFINITE DALLA LEGGE OBIETTIVO N. 443/01
LINEA A.V. /A.C. TORINO-VENEZIA Tratta VERONA-PADOVA
Lotto funzionale Verona-Venezia

PROGETTO ESECUTIVO
RILEVATI
RILEVATO FERROVIARIO DAL KM 17+638,47 AL KM 18+203,00
SISTEMAZIONI IDRAULICHE
Planimetria idraulica - Tav.2

GENERAL CONTRACTOR: Iricav Due
DIRETTORE LAVORI: Ing. Paolo CARONZA
SCALA: 1:500

Approval table with columns for Commessa, Lotto, Fase, Ente, Tipo Doc., Opera/Disciplina, Progr., Rev., Foglio. Includes signatures and stamps.

Footer information: CUP: J119100000009, File: D:\119100000009\119100000009_02.dwg, Project financed by the European Union.

PROVINCIA : Verona
COMUNE : Belfiore