

PLANIMETRIA IDRAULICA
SCALA 1:500

PROVINCIA : Verona
COMUNE : San Bonifacio

LEGENDA

⊙ D+100	ETOMETRICA		
⊙ km 0+000	CHILOMETRICA		
—	ASSE FERROVIARIO		
—	RECINZIONE FERROVIARIA		
—	CONFINI COMUNALE		
—	BARRIERA ANTIRUMORE		
→	VERSO DI SCORRIMENTO		
→	SCARICO AD EMBRICE		
→	SEMITUBO IN CLS Ø400		
—	DIREZIONE NORD GEOGRAFICO		
—	CANALETTA RETTANGOLARE IN CLS	Ri.-CR.-	CODICE IDENTIFICATIVO WBS-TIPOn.PROG.-LineaBinario
—	CANALETTA ASOLATA IN CLS	Ri.-CA.-	CODICE IDENTIFICATIVO WBS-TIPOn.PROG.-LineaBinario
—	TUBAZIONE DI ATTRAVERSAMENTO IN CLS	Ri.-TA.-	CODICE IDENTIFICATIVO WBS-TIPOn.PROG.
—	FOSSO RIVESTITO A SEZIONE TRAPEZIA	Ri.-FR.-	CODICE IDENTIFICATIVO WBS-TIPOn.PROG.-LineaBinario
—	FOSSO DI LAMINAZIONE A SEZ. TRAPEZIA	Ri.-FL.-	CODICE IDENTIFICATIVO WBS-TIPOn.PROG.-LineaBinario
—	CANALE DI LAMINAZIONE RETTANGOLARE	Ri.-CL.-	CODICE IDENTIFICATIVO WBS-TIPOn.PROG.-LineaBinario
—	MANUFATTO DI REGOLAZIONE DELLE PORTATE	Ri.-MRP.-	CODICE IDENTIFICATIVO WBS-TIPOn.PROG.-LineaBinario
—	BACINO DI LAMINAZIONE	Ri.-BL.-	CODICE IDENTIFICATIVO WBS-TIPOn.PROG.
—	POZZETTO	Ri.-PZ.-	CODICE IDENTIFICATIVO WBS-TIPOn.PROG.
—	TUBAZIONE DI SCARICO	Ri.-TS.-	CODICE IDENTIFICATIVO WBS-TIPOn.PROG.-LineaBinario
—	FOSSO DRENANTE A SEZIONE TRAPEZIA	Ri.-FD.-	CODICE IDENTIFICATIVO WBS-TIPOn.PROG.-LineaBinario

NOTE GENERALI

- TUTTE LE MISURE SONO ESPRESSE IN METRI, SALVO OVE DIVERSAMENTE INDICATO
- TUTTE LE PROGRESSIVE SONO ESPRESSE IN CHILOMETRI
- NEI TRATTI IN CUI È PREVISTA LA PROTEZIONE DELLE SCARPATE DEL RILEVATO CON MATERASSI TIPO RENO L'INTERASSE TRA GLI SCARICHI AD EMBRICE È DI 15,50 m, SALVO OVE DIVERSAMENTE INDICATO; NEI TRATTI IN PRESENZA DI BARRIERA ANTIRUMORE L'INTERASSE È ALTERNATEMENTE 14,50 m E 15,50 m, SALVO OVE DIVERSAMENTE INDICATO

TABELLE DELLE CARATTERISTICHE DEGLI ELEMENTI IDRAULICI - RL3SC

FOSSI DI LAMINAZIONE

CODICE IDENTIFICATIVO	PROGRESSIVA (in PK o FK)	DIMENSIONI (BxH)	LUNGHEZZA (m)	DIREZIONE DI SCORRIMENTO	PENDENZA	Q.S. INIZIALE	Q.S. FINALE
RL3SC-FLO1-AWB	18+910	19x057	275x75	verso Vicenza	0.10%	22.42	22.27
RL3SC-FLO2-AWB	19+086	19x133	175x100	verso Vicenza	0.10%	21.55	21.50
RL3SC-FLO1-AWP	18+910	19x057	275x75	verso Vicenza	0.10%	22.42	22.27
RL3SC-FLO2-AWP	19+080	19x080	225x100	verso Verona	0.10%	22.27	22.28

LE DIMENSIONI SONO ESPRESSE IN cm
LE QUOTE DI SCORRIMENTO (Q.S.) SONO ESPRESSE IN m s.l.m.

CANALETTE

CODICE IDENTIFICATIVO	PROGRESSIVA (in PK o FK)	DIMENSIONI (BxH)	LUNGHEZZA (m)	DIREZIONE DI SCORRIMENTO	PENDENZA	Q.S. INIZIALE	Q.S. FINALE
RL3SC-CRO1-AWP	19+090	19x154	40x40	verso Vicenza	0.45%	27.30	26.87

LE DIMENSIONI SONO ESPRESSE IN cm
LE QUOTE DI SCORRIMENTO (Q.S.) SONO ESPRESSE IN m s.l.m.

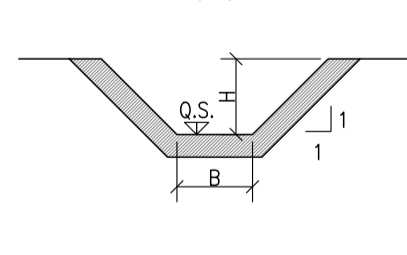
TUBAZIONI DI SCARICO

CODICE IDENTIFICATIVO	DIMENSIONI (DN)	LUNGHEZZA (m)	MATERIALE	DIREZIONE DI SCORRIMENTO	PENDENZA	Q.S. INIZIALE	Q.S. FINALE
RL3SC-TS01-AWB	400	8.83	PEAD	verso Vicenza	0.55%	22.22	22.17
RL3SC-TS02-AWB	400	8.57	PEAD	verso Vicenza	0.40%	21.45	21.42
RL3SC-TS01-AWP	400	8.83	PEAD	verso Vicenza	0.55%	22.22	22.17
RL3SC-TS02-AWP	400	6.26	PEAD	verso Verona	0.80%	22.17	22.22

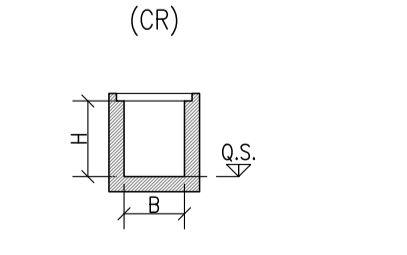
LE QUOTE DI SCORRIMENTO (Q.S.) SONO ESPRESSE IN m s.l.m.
IL DIAMETRO NOMINALE (DN) CORRISPONDE AL DIAMETRO NERNO PER LE TUBAZIONI IN CLS
E AL DIAMETRO ESTERNO PER LE TUBAZIONI IN PEAD ED È ESPRESSO IN mm

PER I MANUFATTI DI REGOLAZIONE DELLE PORTATE SI RIMANDA AGLI ELABORATI DEDICATI

FOSSO DI LAMINAZIONE (FL)



CANALETTA RETTANGOLARE (CR)



COMMITTENTE:

ALTA SORVEGLIANZA:

GENERAL CONTRACTOR:

INFRASTRUTTURE FERROVIARIE STRATEGICHE DEFINITE DALLA LEGGE OBIETTIVO N. 443/01
LINEA A.V. / A.C. TORINO-VENEZIA Tratta VERONA-PADOVA
Lotto funzionale Verona-Bivio Vicenza
PROGETTO ESECUTIVO

RILEVATO FERROVIARIO DAL KM 18+913,81 AL KM 19+150,00
 SISTEMAZIONI IDRAULICHE

Planimetria idraulica

GENERAL CONTRACTOR	DIRETTORE LAVORI	SCALA:
Conorzio Iric4V Due	Ing. Paolo CAMERANI	1:500

COMMESSA: 112 E 112

LOTTO: 112

FASE: E

ENTE: 112

TIPO DOC.: P8

OPERA/DISCIPLINA: R1131514

PROG.: 0011

REV.: A

FOGLIO: 0011/0011

VISTO CONSORZIO IRIC4V DUE

Ing. Luca MESSIGGERI

Progettazione

Rev.	Descrizione	Redatto	Data	Verificato	Data	Approvato	Data
A	ESBIONE	F. BODICE	10/02/21	F. GILBERTI	10/02/21	L.	10/03/21
B							
C							

CG: 837795FD1 CUP: J11E100000009 File: 1912202008024014_01_2021 Cod. origine: 0003

Scelta di plan. TUTTI I DIRITTI DEL PRESENTE DOCUMENTO SONO RISERVATI. LA PRODUZIONE ANCHE PARZIALE È VIETATA