



PLANIMETRIA DI PROGETTO

SCALA 1:500

PROVINCIA : Verona  
COMUNE : San Bonifacio

DISEGNI DI RIFERIMENTO

DESCRIZIONE

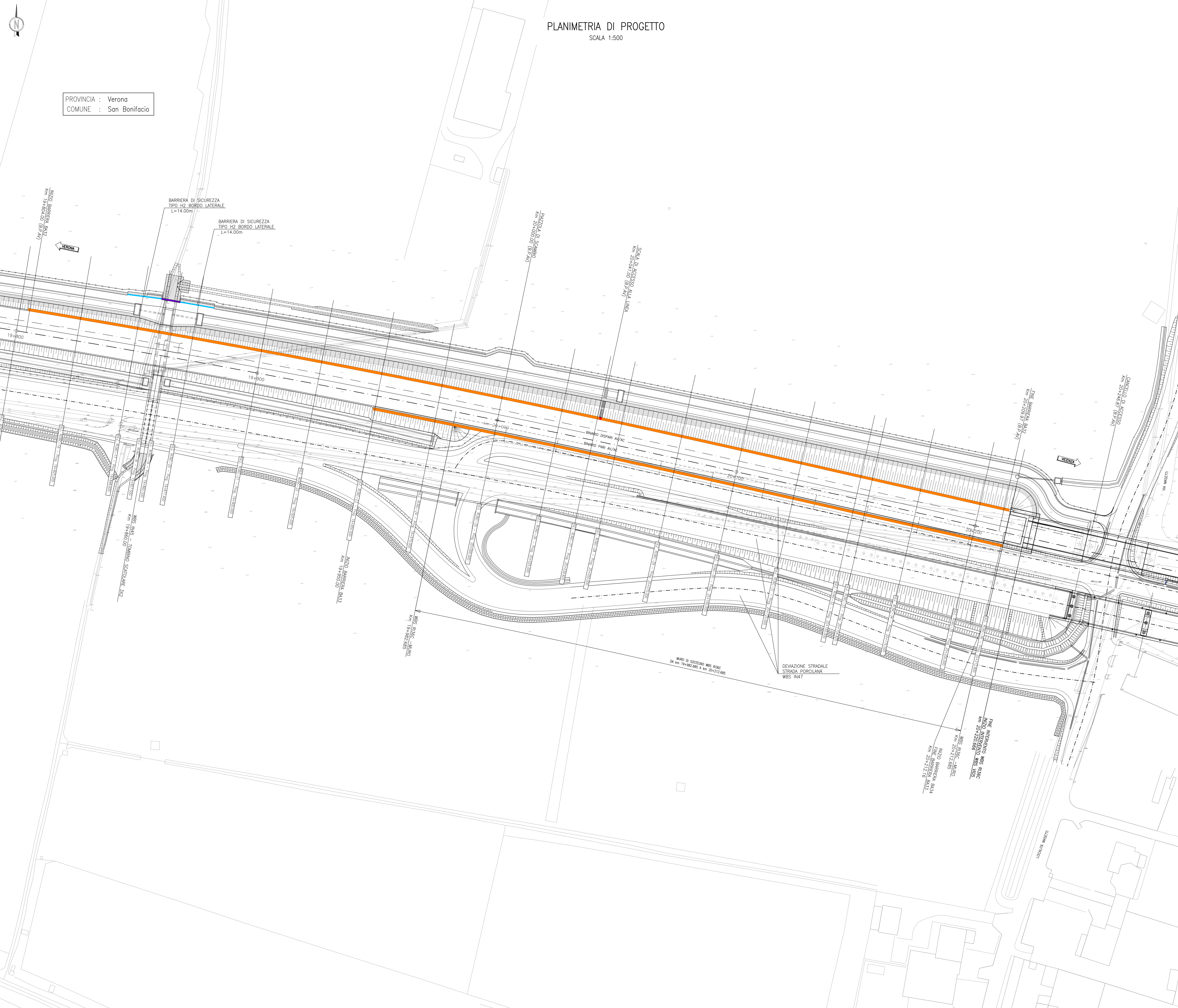
CODICE

LEGENDA

⊙ 0+100	ETOMETRICA	↑	DIREZIONE NORD GEOGRAFICO
⊙ km 0+000	CHILOMETRICA	← DIREZIONE	DIREZIONI
---	ASSE FERROVIARIO	⊥	SCALA DI ACCESSO ALLA LINEA
- - -	RECINZIONE FERROVIARIA	⌋	CANCELLO DI ACCESSO
---	CONFINI COMUNALE	●	PORTA DI ACCESSO ALLA LINEA
---	BARRIERA ANTIRUMORE		
---	BARRIERA DI SICUREZZA TIPO H2 BORDO LATERALE		
---	BARRIERA DI SICUREZZA TIPO H2 BORDO PONTILE		

NOTE GENERALI

- TUTTE LE PROGRESSIVE SONO ESPRESSE IN CHILOMETRI E SONO RIFERITE AL BINARIO PARI, SALVO OVE DIVERSAMENTE SPECIFICATO
- TUTTE LE MISURE ESPRESSE SONO IN METRI, SALVO OVE DIVERSAMENTE INDICATO
- TUTTE LE QUOTE ALTIMETRICHE SONO ESPRESSE IN METRI s.l.m.
- PER LO SVILUPPO DELLE BARRIERE BORDO PONTE SI RIMANDA AGLI ELABORATI DELL'OPERA SU CUI SONO INSTALLATE



COMMITTENTE:  **RFI**  
RETE FERROVIARIA ITALIANA  
GRUPPO FERROVIE DELLO STATO

ALTA SORVEGLIANZA:  **ITAFERR**  
GRUPPO FERROVIE DELLO STATO

GENERAL CONTRACTOR:  **IFICAV2**

**INFRASTRUTTURE FERROVIARIE STRATEGICHE DEFINITE DALLA LEGGE OBIETTIVO N. 443/01**  
**LINEA A.V. /A.C. TORINO-VENEZIA Tratta VERONA-PADOVA**  
**Lotto funzionale Verona-Bivio Vicenza**  
**PROGETTO ESECUTIVO**

RILEVATI  
RILEVATO FERROVIARIO DAL KM 19+531,00 AL KM 20+220,67  
GENERALE  
Planimetria di progetto - Tav.2

E PROGETTATA/INTERLOCUTORE: Ing. Giovanni M. Biondi ALBO INGEGNERI DELLA PROVINCIA DI VERONA Data: Maggio 2002			Collaboratore: Ing. Paolo Carli Data: Maggio 2002			DIRETTORE LAVORI: 		SCALA: 1:500	
CD/ANNO/ISSA	LOTTO	PALE	ENTE	TIPO DOC.	OPERAZIONE/PLA	PROG.	REV.	FOGLIO	
1/17	12	E	12	P18	R136C0	004	B	002-002	

ISTITUTO ITALIANO DI INGEGNERIA CIVILE

PROGETTAZIONE:

Rev.	Descrizione	Autore	Data	Verificato	Data	Approvato	Data
A	Emissione	P. ROCCA	10/2001	P. GARATE	10/2001	V. BELLO	10/2001
B	REV. PER D.R. 147/2002	P. ROCCA	05/2002	P. GARATE	05/2002	V. BELLO	05/2002
C							

File: 0112020200000001.dwg  
Cod. origine: 0003