

PLANIMETRIA IDRAULICA
SCALA 1:500

PROVINCIA : Verona
COMUNE : San Bonifacio

DESEGNI DI RIFERIMENTO
DESCRIZIONE
CODICE

LEGGENDA

⊙ D+100	ETOMETRICA		
⊙ km D+000	CHILOMETRICA		
—	ASSE FERROVIARIO		
—	RECINZIONE FERROVIARIA		
—	CONFINI COMUNALE		
—	BARRIERA ANTIRUMORE		
—	VERSO DI SCORRIMENTO		
—	SCARICO AD EMBRICI		
—	SEMITUBO IN CLS Ø400		
—	CANALETTA RETTANGOLARE IN CLS	RI.-CR.-	CODICE IDENTIFICATIVO WBS-TIPOn.PROG.-LineaBinario
—	CANALETTA ASOLATA IN CLS	RI.-CA.-	CODICE IDENTIFICATIVO WBS-TIPOn.PROG.-LineaBinario
—	TUBAZIONE DI ATTRAVERSAMENTO IN CLS	RI.-TA.-	CODICE IDENTIFICATIVO WBS-TIPOn.PROG.
—	FOSSO RIVESTITO A SEZIONE TRAPEZIA	RI.-FR.-	CODICE IDENTIFICATIVO WBS-TIPOn.PROG.-LineaBinario
—	FOSSO DI LAMINAZIONE A SEZ. TRAPEZIA	RI.-FL.-	CODICE IDENTIFICATIVO WBS-TIPOn.PROG.-LineaBinario
—	CANALE DI LAMINAZIONE RETTANGOLARE	RI.-CL.-	CODICE IDENTIFICATIVO WBS-TIPOn.PROG.-LineaBinario
—	MANUFATTO DI REGOLAZIONE DELLE PORTATE	RI.-MRP.-	CODICE IDENTIFICATIVO WBS-TIPOn.PROG.-LineaBinario
—	BACINO DI LAMINAZIONE	RI.-BL.-	CODICE IDENTIFICATIVO WBS-TIPOn.PROG.
—	POZZETTO	RI.-PZ.-	CODICE IDENTIFICATIVO WBS-TIPOn.PROG.
—	TUBAZIONE DI SCARICO	RI.-TS.-	CODICE IDENTIFICATIVO WBS-TIPOn.PROG.-LineaBinario
—	FOSSO DRENANTE A SEZIONE TRAPEZIA	RI.-FD.-	CODICE IDENTIFICATIVO WBS-TIPOn.PROG.-LineaBinario

NOTE GENERALI

- TUTTE LE MISURE SONO ESPRESSE IN METRI, SALVO OVE DIVERSAMENTE INDICATO
- TUTTE LE PROGRESSIVE SONO ESPRESSE IN CHILOMETRI
- NEI TRATTI IN CUI È PREVISTA LA PROTEZIONE DELLE SCARPATE DEL RILEVATO CON MATERASSI TIPO RENO L'INTERASSE TRA GLI SCARICI AD EMBRICE È DI 15,50 m, SALVO OVE DIVERSAMENTE INDICATO; NEI TRATTI IN PRESENZA DI BARRIERA ANTIRUMORE L'INTERASSE È ALTERNATAMENTE 14,50 m E 15,50 m, SALVO OVE DIVERSAMENTE INDICATO

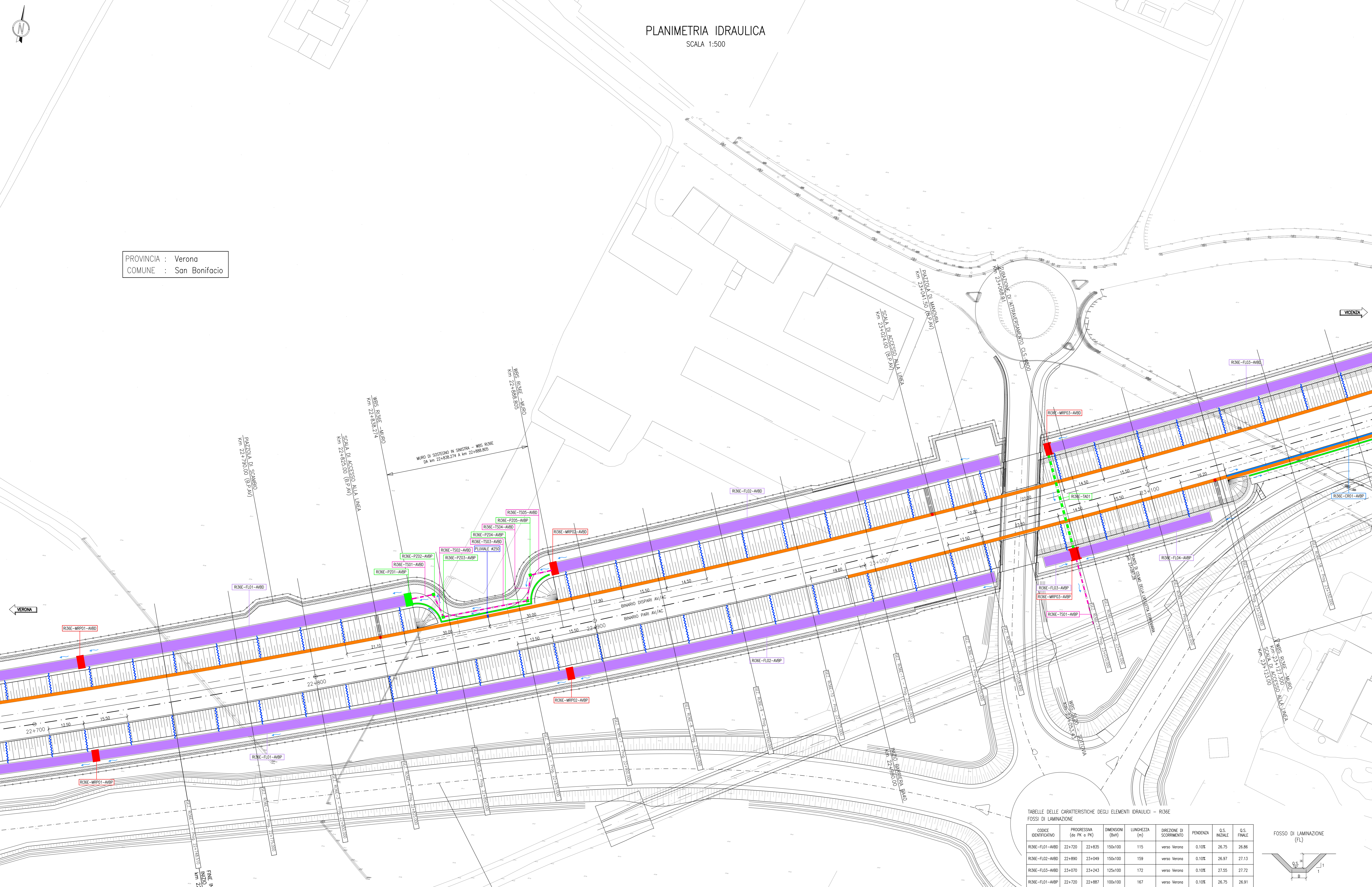


TABELLE DELLE CARATTERISTICHE DEGLI ELEMENTI IDRAULICI - RI/SE

FOSSI DI LAMINAZIONE

CODICE IDENTIFICATIVO	PROGRESSIVA (da PK a PK)	DIMENSIONI (BxH)	LUNGHEZZA (m)	DIREZIONE DI SCORRIMENTO	PENDENZA	Q.S. INIZIALE	Q.S. FINALE
RI/SE-FL01-AWB	22+720 - 22+835	150x100	115	verso Verona	0,10%	26,75	26,86
RI/SE-FL02-AWB	22+890 - 23+049	150x100	159	verso Verona	0,10%	26,97	27,13
RI/SE-FL03-AWB	23+070 - 23+243	125x100	172	verso Verona	0,10%	27,55	27,72
RI/SE-FL04-AWB	22+720 - 22+887	100x100	167	verso Verona	0,10%	26,75	26,81
RI/SE-FL05-AWB	22+889 - 23+040	125x100	152	verso Verona	0,10%	26,96	27,11
RI/SE-FL06-AWB	23+058 - 23+067	125x100	9	verso Verona	0,10%	27,56	27,55
RI/SE-FL07-AWB	23+070 - 23+118	125x100	48	verso Verona	0,10%	27,55	27,60

LE DIMENSIONI SONO ESPRESSE IN cm
LE QUOTE DI SCORRIMENTO (Q.S.) SONO ESPRESSE IN m s.l.m.

CANALETTE

CODICE IDENTIFICATIVO	PROGRESSIVA (da PK a PK)	DIMENSIONI (BxH)	LUNGHEZZA (m)	DIREZIONE DI SCORRIMENTO	PENDENZA	Q.S. INIZIALE	Q.S. FINALE
RI/SE-CR01-AWB	23+243 - 23+535	40x40	292,00	verso Verona	0,99%	33,56	30,95
RI/SE-CR02-AWB	23+127 - 23+535	40x40	408,00	verso Verona	0,99%	34,08	30,95

LE DIMENSIONI SONO ESPRESSE IN cm
LE QUOTE DI SCORRIMENTO (Q.S.) SONO ESPRESSE IN m s.l.m.

TUBAZIONI DI SCARICO

CODICE IDENTIFICATIVO	DIMENSIONI (DN)	LUNGHEZZA (m)	MATERIALE	DIREZIONE DI SCORRIMENTO	PENDENZA	Q.S. INIZIALE	Q.S. FINALE
RI/SE-TS01-AWB	400	7,56	PEAD	verso Verona	0,10%	26,88	26,89
RI/SE-TS02-AWB	400	7,83	PEAD	verso Verona	0,10%	26,89	26,90
RI/SE-TS03-AWB	400	29,34	PEAD	verso Verona	0,10%	26,90	26,93
RI/SE-TS04-AWB	400	8,27	PEAD	verso Verona	0,10%	26,93	26,94
RI/SE-TS05-AWB	400	7,29	PEAD	verso Verona	0,10%	26,94	26,95
RI/SE-TS06-AWB	800	34,20	CLS	verso sud	0,20%	27,17	27,10
RI/SE-TS07-AWB	400	23,50	PEAD	verso sud	0,20%	27,09	27,05

LE QUOTE DI SCORRIMENTO (Q.S.) SONO ESPRESSE IN m s.l.m.
IL DIAMETRO NOMINALE (DN) CORRISPONDE AL DIAMETRO INTERNO PER LE TUBAZIONI IN CLS E AL DIAMETRO ESTERNO PER LE TUBAZIONI IN PEAD ED È ESPRESSO IN mm

PER I MANUFATTI DI REGOLAZIONE DELLE PORTATE SI RIMANDA AGLI ELABORATI DEDICATI

COMMITTENTE:
RFI
RETE FERROVIARIA ITALIANA
GRUPPO FERROVIE DELLO STATO

ALTA SOVRIGLIANZA:
ITALFERR
GRUPPO FERROVIE DELLO STATO

GENERAL CONTRACTOR:
Consorzio IricAV Due

INFRASTRUTTURE FERROVIARIE STRATEGICHE DEFINITE DALLA LEGGE OBIETTIVO N. 443/01
LINEA A.V. /A.C. TORINO-VENEZIA Tratta VERONA-PADOVA
Lotto funzionale Verona-Bivio Vicenza
PROGETTO ESECUTIVO
RILEVATI
RILEVATO FERROVIARIO DAL KM 22+748,51 AL KM 23+537,82
SISTEMAZIONI IDRAULICHE
Planimetria idraulica - Tav. 1

GENERAL CONTRACTOR: **Consorzio IricAV Due**

DIRETTORE LAVORI: **Ing. Paolo CARLONIA**

SCALA: 1:500

COMMESSA: **1117** LOTTO: **E** FASE: **E** ENTE: **PIB** TIPO DOC.: **PIB** OPERA/DISCIPLINA: **R1136E4** PROG.: **001** REV.: **A** FOGLIO: **001** DI **002**

PROGETTAZIONE:
Rev. Descrizione Redatto Data Verificato Data Approvato Data
A Emisione P. CARLONIA 10/02/21 P. CARLONIA 10/02/21
B
C

Consorzio IricAV Due
Ing. Luca RIBAUDO

FILE: **012120210000000009** CUP: **A119100000009** File: **012120210000000009**
Cod. origine: **0003**

CSL: **837793701**

Progetto cofinanziato dalla Unione Europea

TUTTI I DIRITTI DEL PRESENTE DOCUMENTO SONO RISERVATI. LA PRODUZIONE ANCHE PARZIALE È VIETATA