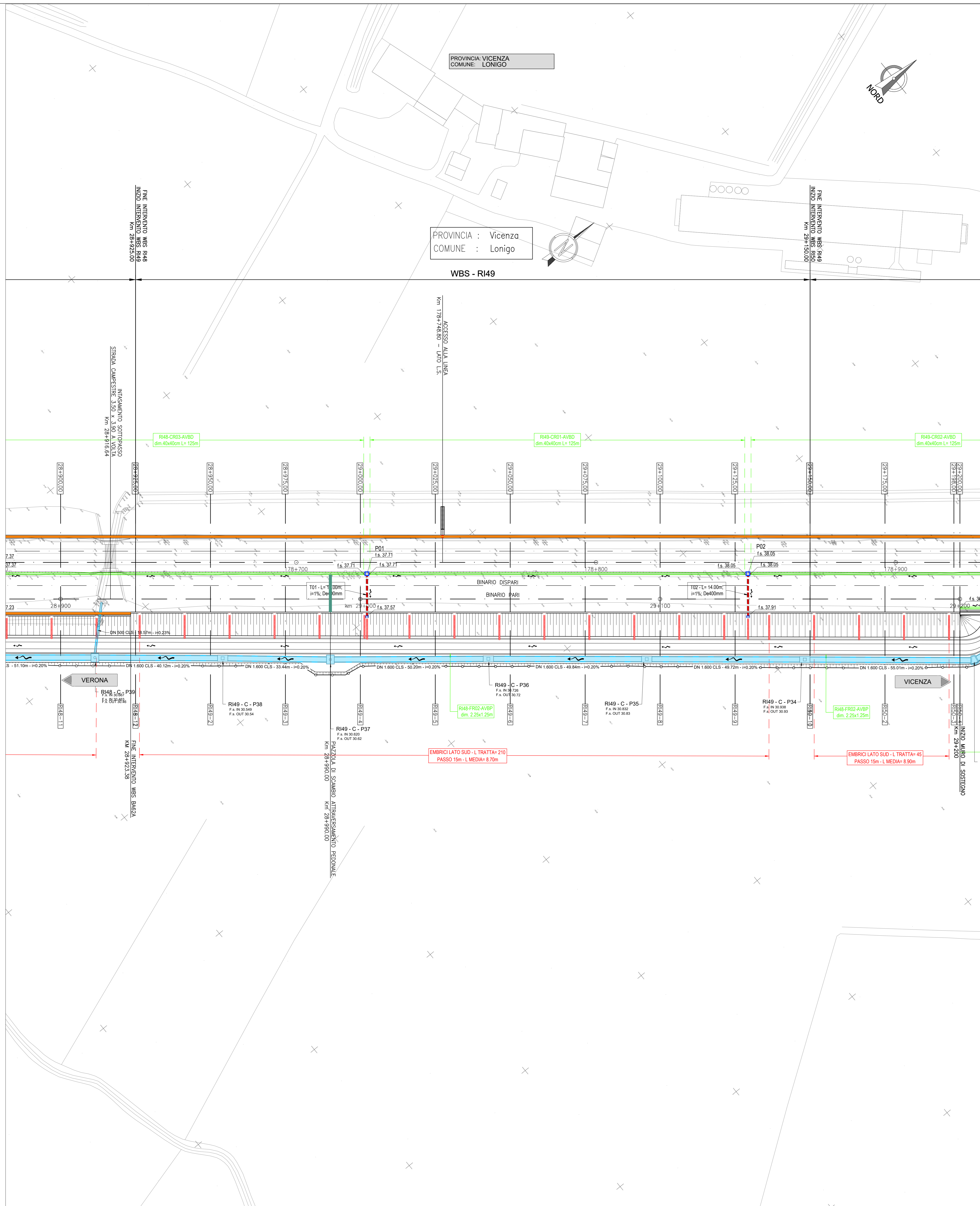


PLANIMETRIA DI PROGETTO  
Scala 1:500



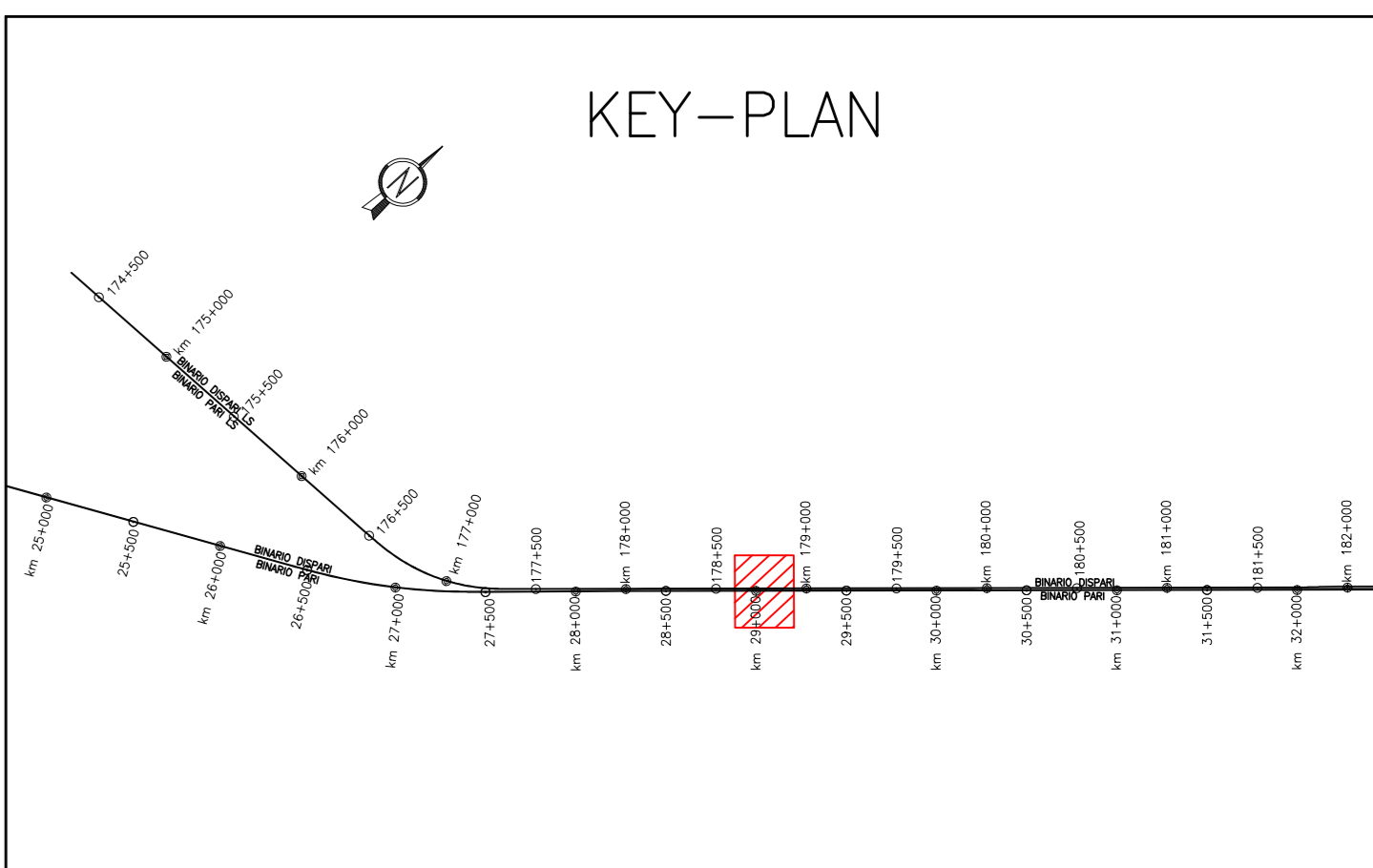
DESEGNI DI RIFERIMENTO

DESCRIZIONE	CODICE
RELAZIONE TECNICA GENERALE	IN1712E2P8R484001A
RELAZIONE DI MODIFICA PD/PE	IN1712E2P8R484002A
PLANIMETRIA STATO DI FATTO	IN1712E2P8R484003A
PROFILI LONGITUDINALE	IN1712E2P8R484004A
SEZIONI TIPO E PARTICOLARI	IN1712E2P8R484005A
SEZIONI TRASVERSALI - TAV. 1	IN1712E2P8R484006A
SEZIONI TRASVERSALI - TAV. 2	IN1712E2P8R484007A
TABELLE MOVIMENTI TERRA	IN1712E2P8R484008A
RELAZIONE IDRAULICA SMALTIMENTO ACQUE	IN1712E2P8R484009A
PLANIMETRIA IDRAULICA	IN1712E2P8R484010A

NOTE GENERALI

0+100	ETOMETRICA	RECLINAZIONE FERROVIARIA
0+100	CHILOMETRICA	SCALA DI ACCESSO ALLA LINEA
VERONA	DIREZIONI	ACCESSO ALLA LINEA
	DIREZIONE NORD GEOGRAFICO	DEMOLIZIONI
	BARRIERA DI SICUREZZA TIPO H2 BORDO RILEVATO	BARRIERA ANTIRUMORE
	BARRIERA DI SICUREZZA TIPO H2 BORDO PONTE	ATTRAVERSAMENTI PEDONALI
- TUTTE LE PROGRESSIVE SONO RIFERITE AL BINARIO PARI, SALVO OVE DIVERSAMENTE SPECIFICATO		I CONSOLIDAMENTI DEL TERRENO SONO INDICATI NEGLI ARRETRATI ELABORATI

CARATTERISTICHE DEI MATERIALI



COMMITTENTE:

ALTA SOVRIGLIANZA:

GENERAL CONTRACTOR:

INFRASTRUTTURE FERROVIARIE STRATEGICHE DEFINITE DALLA LEGGE OBIETTIVO N. 443/01  
LINEA A.V. A.C. TORINO-VENEZIA Tratta VERONA-PADOVA  
Lotto funzionale Verona-Bivio Vicenza  
PROGETTO ESECUTIVO  
RILEVATI  
RILEVATO FERROVIARIO DA PK 28+925,00 A PK 29+150,00  
GENERALE  
PLANIMETRIA DI PROGETTO

PROGETTAZIONE	VERIFICA	APPROVAZIONE	DATA
A	ESPOSIZIONE	...	...
B	...	...	...
C	...	...	...

Consorzio Iric-IV Due

PROGETTO FINANZIATO dalla Unione Europea