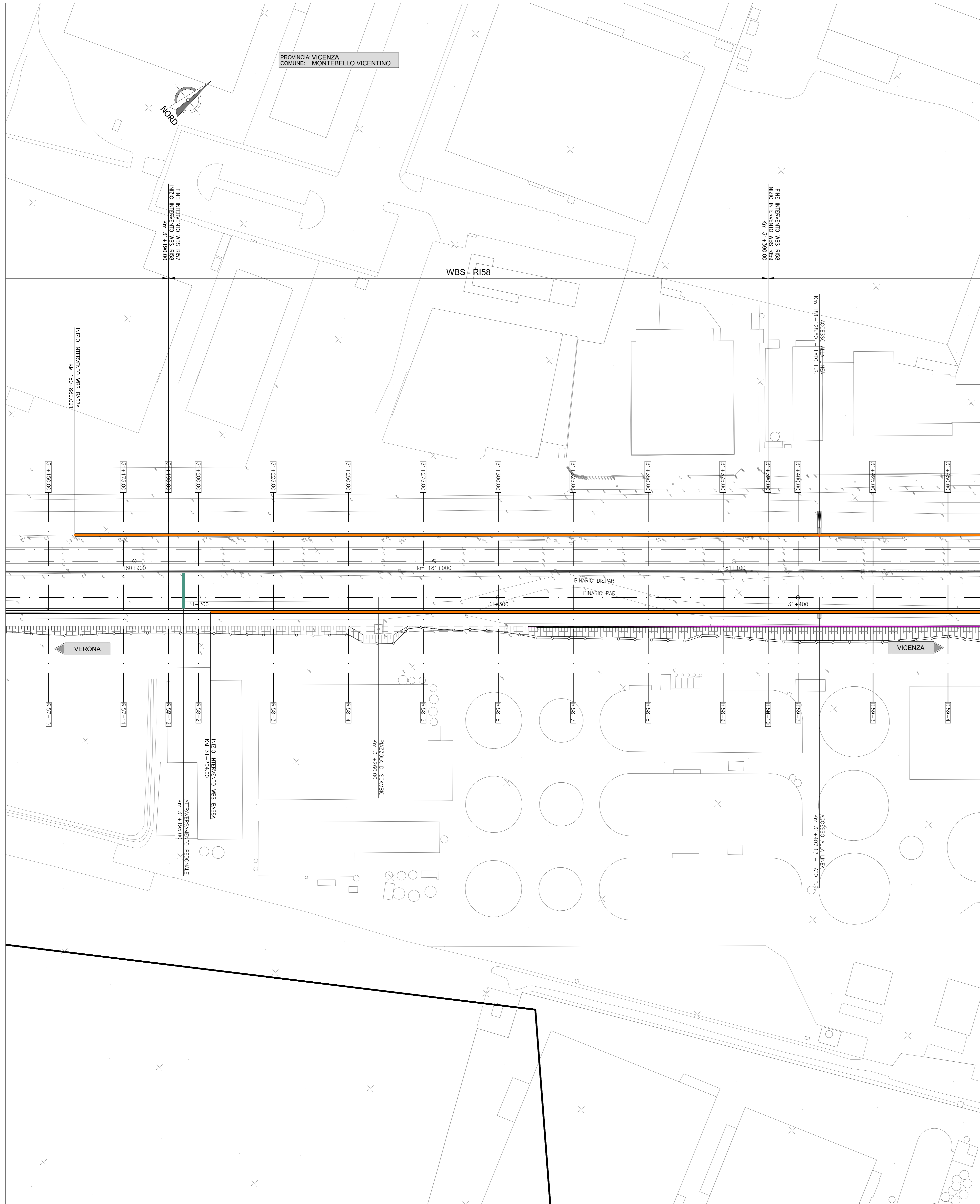


PLANIMETRIA DI PROGETTO
Scala 1:500



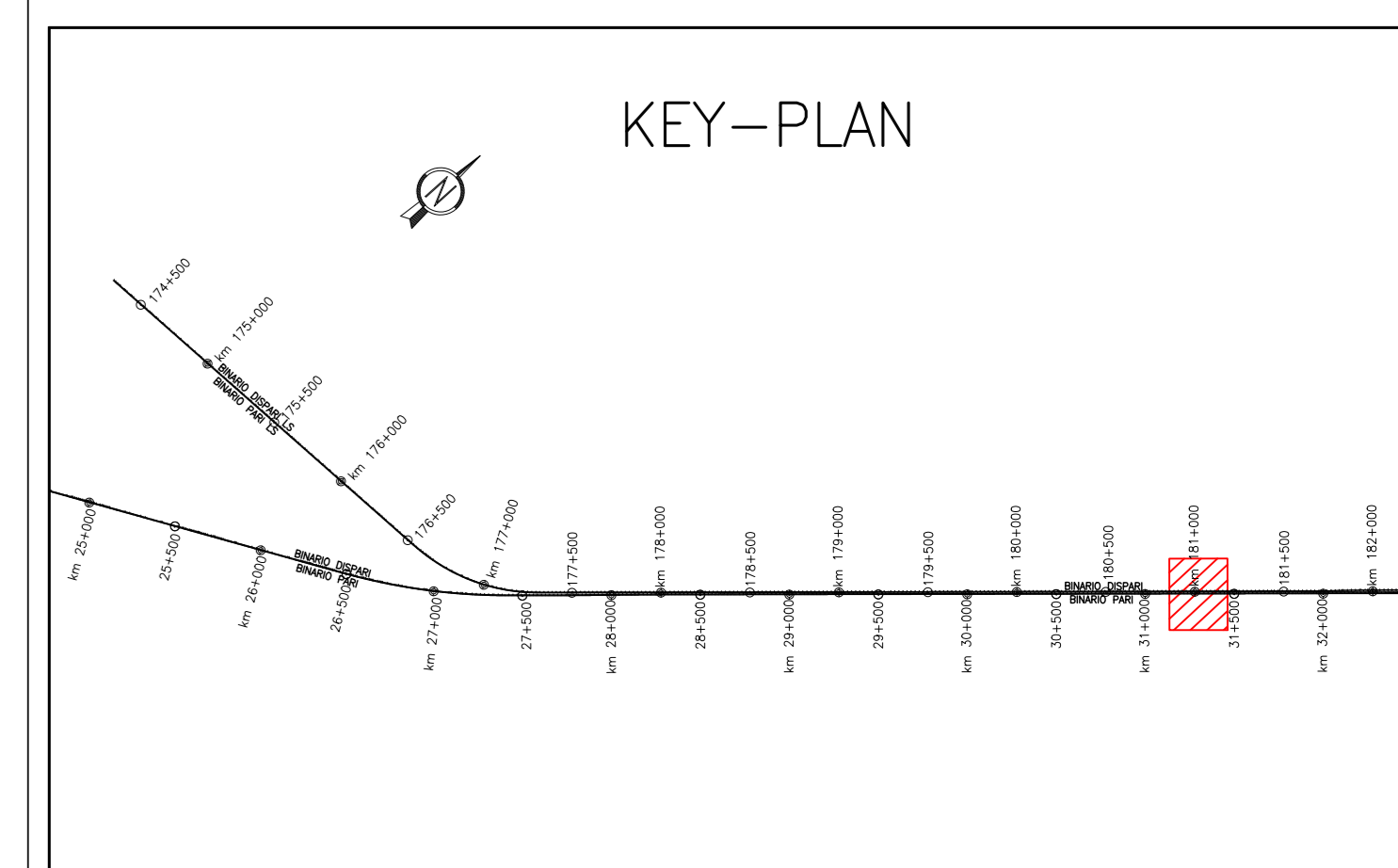
DESEGNI DI RIFERIMENTO

DESCRIZIONE	CODICE
RELAZIONE TECNICA GENERALE	IN1712E22R08R5800001
RELAZIONE DI CONFRONTO PRO/PE	IN1712E22R08R5800003
PLANIMETRIA STATO DI FATTO	IN1712E22R08R5800001
PLANIMETRIA DI PROGETTO	IN1712E22R08R5800002
PROFILI LONGITUDINALE	IN1712E22R08R5800001
SEZIONI TIPO E PARTICOLARI	IN1712E22R08R5800001
SEZIONI TRASVERSALI - TAV. 1	IN1712E22R08R5800001
SEZIONI TRASVERSALI - TAV. 2	IN1712E22R08R5800002
TABELLARI MOVIMENTI TERRE	IN1712E22R08R5800001
RELAZIONE IDRAULICA SVALTIMENTO ACQUE	IN1712E22R08R5800001
PLANIMETRIA IDRAULICA E SEZIONE DI SCARICO	IN1712E22R08R5800001
MURO DI SOSTEGNO IN D.X. DAL KM. 31+190,00 AL KM. 31+390,00	IN1712E22R08R5800001
CARPENTERIA - PIANA E PROGETTO - TAV. 1	IN1712E22R08R5800002
MURO DI SOSTEGNO IN D.X. DAL KM. 31+190,00 AL KM. 31+390,00	IN1712E22R08R5800001
MURO DI SOSTEGNO IN D.X. DAL KM. 31+190,00 AL KM. 31+390,00	IN1712E22R08R5800001
CARPENTERIA - PIANA E PROGETTO - TAV. 2	IN1712E22R08R5800002
MURO DI SOSTEGNO IN D.X. DAL KM. 31+190,00 AL KM. 31+390,00	IN1712E22R08R5800001
CARPENTERIA - PIANA FONDAZIONE E TRACCIAMENTO PALI - TAV. 1	IN1712E22R08R5800004
MURO DI SOSTEGNO IN D.X. DAL KM. 31+190,00 AL KM. 31+390,00	IN1712E22R08R5800001
CARPENTERIA - PIANA FONDAZIONE E TRACCIAMENTO PALI - TAV. 2	IN1712E22R08R5800004
MURO DI SOSTEGNO IN D.X. DAL KM. 31+190,00 AL KM. 31+390,00	IN1712E22R08R5800001
CARPENTERIA - PIANA FONDAZIONE E TRACCIAMENTO PALI - TAV. 3	IN1712E22R08R5800006
MURO DI SOSTEGNO IN D.X. DAL KM. 31+190,00 AL KM. 31+390,00	IN1712E22R08R5800001
ARMATURA MURS - TAV. 1	IN1712E22R08R5800001
MURO DI SOSTEGNO IN D.X. DAL KM. 31+190,00 AL KM. 31+390,00	IN1712E22R08R5800001
ARMATURA MURS - TAV. 2	IN1712E22R08R5800002
MURO DI SOSTEGNO IN D.X. DAL KM. 31+190,00 AL KM. 31+390,00	IN1712E22R08R5800001
ARMATURA PALI DI FONDAZIONE	IN1712E22R08R5800003
MURO DI SOSTEGNO IN D.X. DAL KM. 31+190,00 AL KM. 31+390,00	IN1712E22R08R5800001
RELAZIONE DI CALCOLO	IN1712E22R08R5800001
MURO DI SOSTEGNO IN D.X. DAL KM. 31+190,00 AL KM. 31+390,00	IN1712E22R08R5800001
RELAZIONE DI CALCOLO PALI DI FONDAZIONE	IN1712E22R08R5800002

NOTE GENERALI

	ETOMETRICA		RECINZIONE FERROVIARIA
	CHILOMETRICA		SCALA DI ACCESSO ALLA LINEA
	DIREZIONI		ACCESSO ALLA LINEA
	DIREZIONE NORD GEOGRAFICO		DEMOLIZIONI
	BARRIERA DI SICUREZZA TIPO H2 BORDO RILEVATO		BARRIERA ANTIRUMORE
	BARRIERA DI SICUREZZA TIPO H2 BORDO PONTE		ATTRAVERSAMENTI PEDONALI
- TUTTE LE PROGRESSIVE SONO RIFERITE AL BINARIO PARI, SALVO OVE DIVERSAMENTE SPECIFICATO			

CARATTERISTICHE DEI MATERIALI



COMMITTENTE:

ALTA Sorveglianza:

GENERAL CONTRACTOR:

INFRASTRUTTURE FERROVIARIE STRATEGICHE DEFINITE DALLA LEGGE OBIETTIVO N. 443/01
LINEA A.V./A.C. TORINO-VENEZIA Tratta VERONA-PADOVA
Lotto funzionale Verona-Bivio Vicenza
PROGETTO ESECUTIVO
RILEVATO FERROVIARIO DA PK 31+190,00 A PK 31+390,00
GENERALE

PLANIMETRIA DI PROGETTO

GENERAL CONTRACTOR:

DIRETTORE LAVORI:

SCALA: 1:500

PROGRESSIVA: **1117** | LOTTO: **12** | FASE: **E** | TAVOLO: **12** | Pagine: **15800** | Foglio: **002** | A | **1**

VEDI CONSORZIO IRIC-IV DUE

Progettazione:	Disegnata:	Verificata:	Approvata:
A	B	C	

CGI 837795201 | Progetto cofinanziato dalla Unione Europea