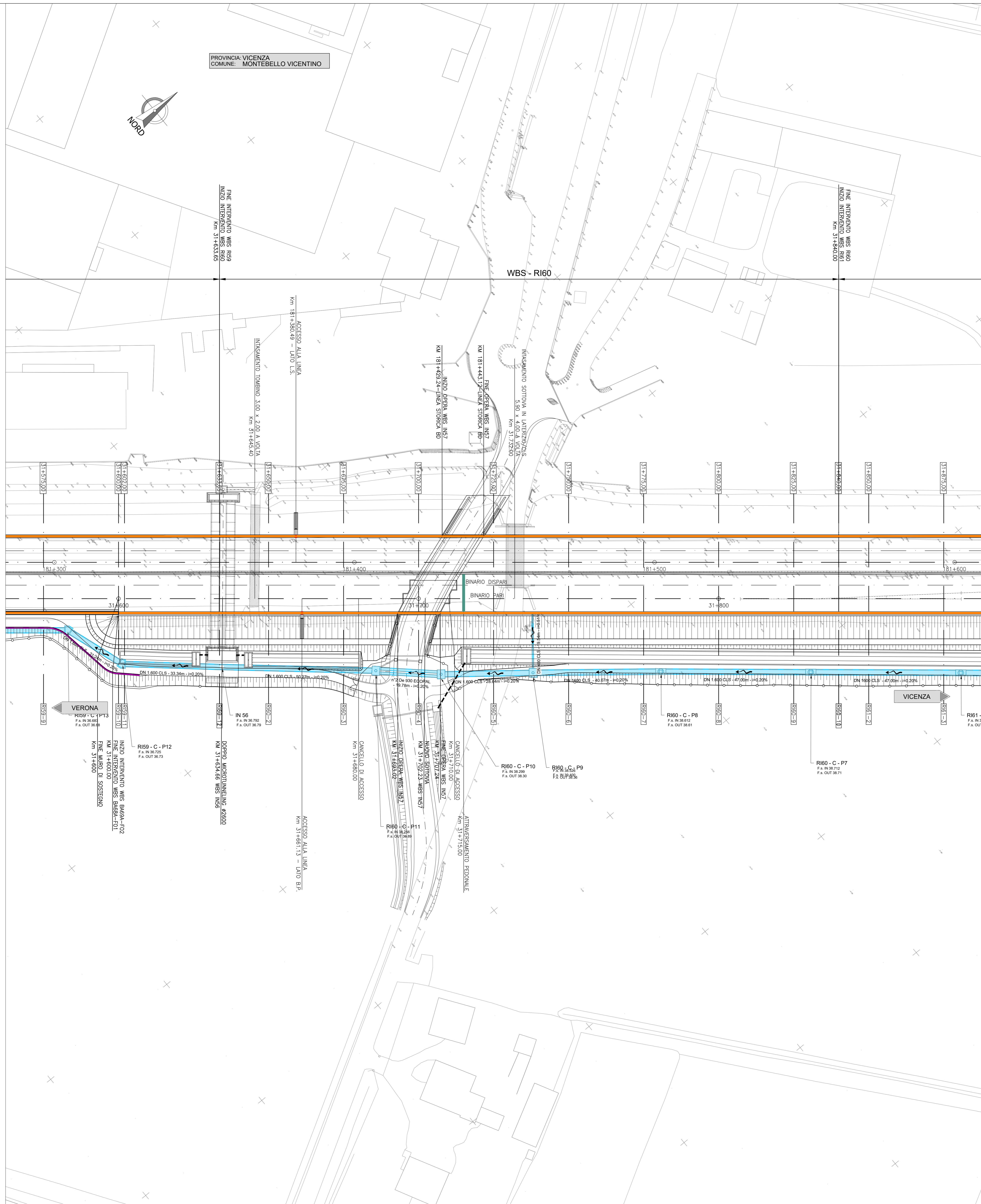
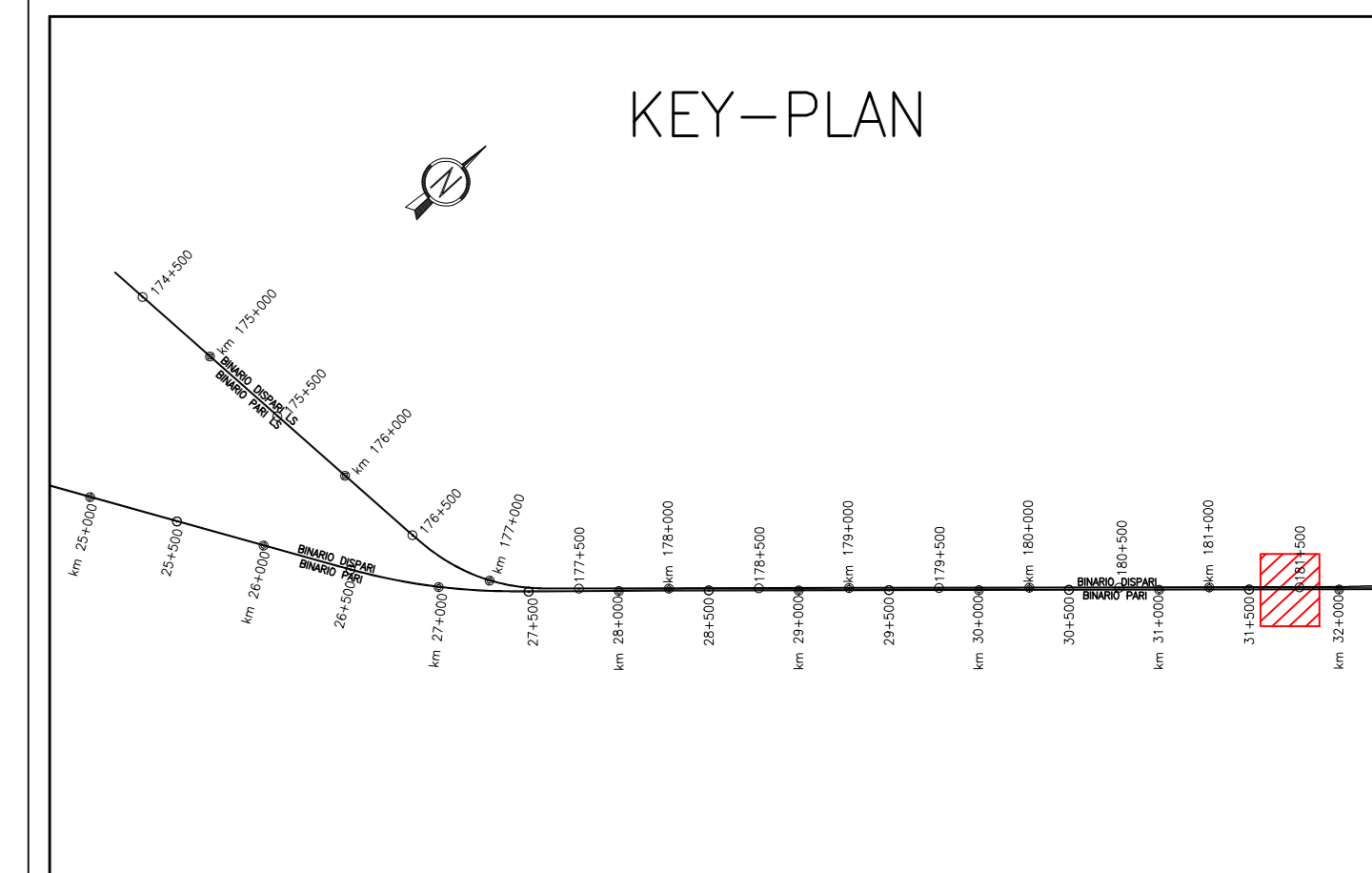



DESCRIZIONE	CODICE
RELAZIONE TECNICA GENERALE	IN712E2D0R6000001
RELAZIONE DI CONFRONTO PO/PE	IN712E2D0R6000003
PLANIMETRIA STATO DI FATTO	IN712E2D0R6000001
PLANIMETRIA DI PROGETTO	IN712E2D0R6000002
PROFILI LONGITUDINALE	IN712E2D0R6000001
SEZIONI TIPO E PARTICOLARI	IN712E2D0R6000001
SEZIONI TRASVERSALI - TAV. 1	IN712E2D0R6000002
SEZIONI TRASVERSALI - TAV. 2	IN712E2D0R6000001
TABELLE MOVIMENTI TERRE	IN712E2D0R6000001
RELAZIONE IDRAULICA SMALTIMENTO ACQUE	IN712E2D0R6000001
PLANIMETRIA IDRAULICA E SEZIONE DI SCARICO	IN712E2D0R6000001
PLANIMETRIE E SEZIONI	IN712E2D0R6000001
PLANIMETRIE E SEZIONI	IN712E2D0R6000001


NOTE GENERALI

0+000	ETOMETRICA	RECLINAZIONE FERROVIARIA
0+000	CHILOMETRICA	SCALA DI ACCESSO ALLA LINEA
VERONA	DIREZIONI	ACCESSO ALLA LINEA
	DIREZIONE NORD GEOGRAFICO	DEMOLIZIONI
	BARRIERA DI SICUREZZA TIPO H2 BORDO RILEVATO	BARRIERA ANTIRUMORE
	BARRIERA DI SICUREZZA TIPO H2 BORDO PONTE	ATTRAVERSAMENTI PEDONALI
TUTTE LE PROGRESSIVE SONO RIFERITE AL BINARIO PARI, SALVO OVE DIVERSAMENTE SPECIFICATO		
I CONSOLIDAMENTI DEL TERRENO SONO INDICATI NEGLI APOSTROFI ELABORATI		

CARATTERISTICHE DEI MATERIALI



COMMITTENTE:  **RFI**
RETE FERROVIARIA ITALIANA
GRUPPO FERROVIE DELLO STATO

ATA SORVEGLIANZA:  **ITALFERR**
GRUPPO FERROVIE DELLO STATO

GENERAL CONTRACTOR:  **Consorzio Iric-IV Due**

INFRASTRUTTURE FERROVIARIE STRATEGICHE DEFINITE DALLA LEGGE OBIETTIVO N. 443/01
LINEA A.V. A.C. TORINO-VENEZIA Tratta VERONA-PADOVA
Lotto funzionale Verona-Bivio Vicenza
PROGETTO ESECUTIVO
RILEVATI
RILEVATO FERROVIARIO DA PK 31+633,65 A PK 31+840,00
GENERALE
PLANIMETRIA DI PROGETTO

GENERAL CONTRACTOR:  **Consorzio Iric-IV Due** DIRETTORE LAVORI:  SCALA: 1:500

PROGETTAZIONE:  **Consorzio Iric-IV Due** DATA: Set 2021

PROGRESSIVA	LOTTI	FASE	TRACCE	GENERALI	PROVA	RFI	FOGGIO
IN17	12	E	12	PR	002	A	0

PROGETTAZIONE:

Rev.	Descrizione	Stato	Data	Verificato	Data	Approvato	Data
A	EMISSI	Stampa	Set 2021	...	Set 2021	...	Set 2021
B							
C							

PROGETTO FINANZIATO dalla Unione Europea