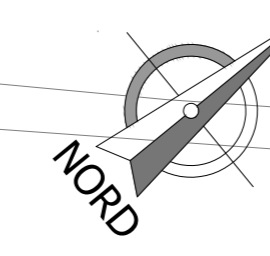


PLANIMETRIA DI PROGETTO  
Scala 1:500

DESEI NI DI RIFERIMENTO

DESCRIZIONE	CODICE
RELAZIONE TECNICA GENERALE	IM1712E2P0R61A0001
RELAZIONE DI MODIFICA PD/PE	IM1712E2P0R61A0002
PLANIMETRIA STATO DI FATTO	IM1712E2P0R61A0001
PLANIMETRIA DI PROGETTO	IM1712E2P0R61A0002
PROFILI LONGITUDINALE	IM1712E2P0R61A0001
SEZIONI TIPO E PARTICOLARI	IM1712E2P0R61A0002
SEZIONI TRASVERSALI - TAV. 1	IM1712E2P0R61A0001
SEZIONI TRASVERSALI - TAV. 2	IM1712E2P0R61A0002
SEZIONI TRASVERSALI - TAV. 3	IM1712E2P0R61A0003
TABELLARI MOMENTI TERRE	IM1712E2P0R61A0001
RELAZIONE IDRAULICA SVALTIMENTO ACQUE	IM1712E2P0R61A0001
PLANIMETRIA IDRAULICA E SEZIONE DI SCARICO	IM1712E2P0R61A0001

PROVINCIA: VICENZA  
COMUNE: MONTEBELLO VICENTINO

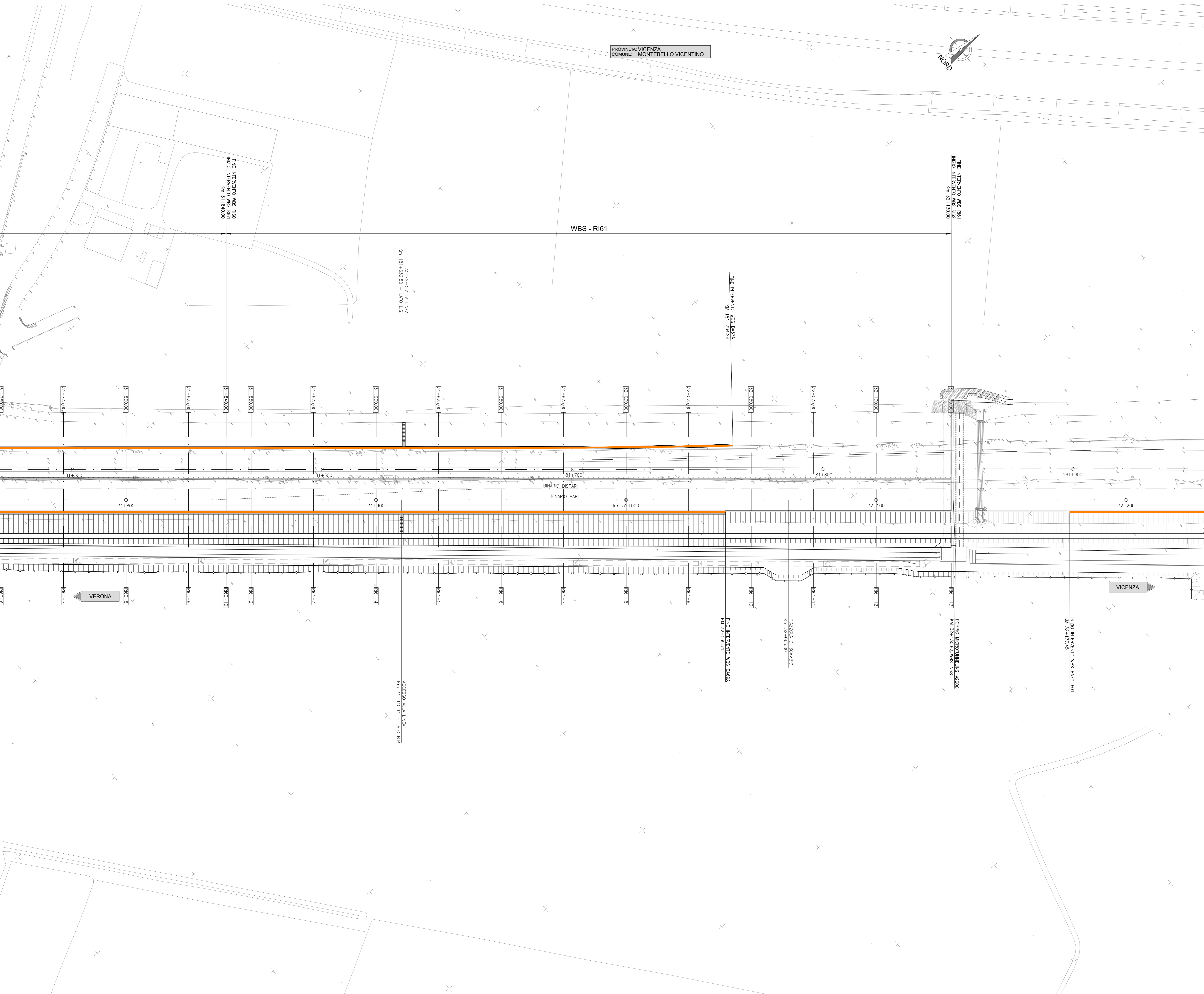
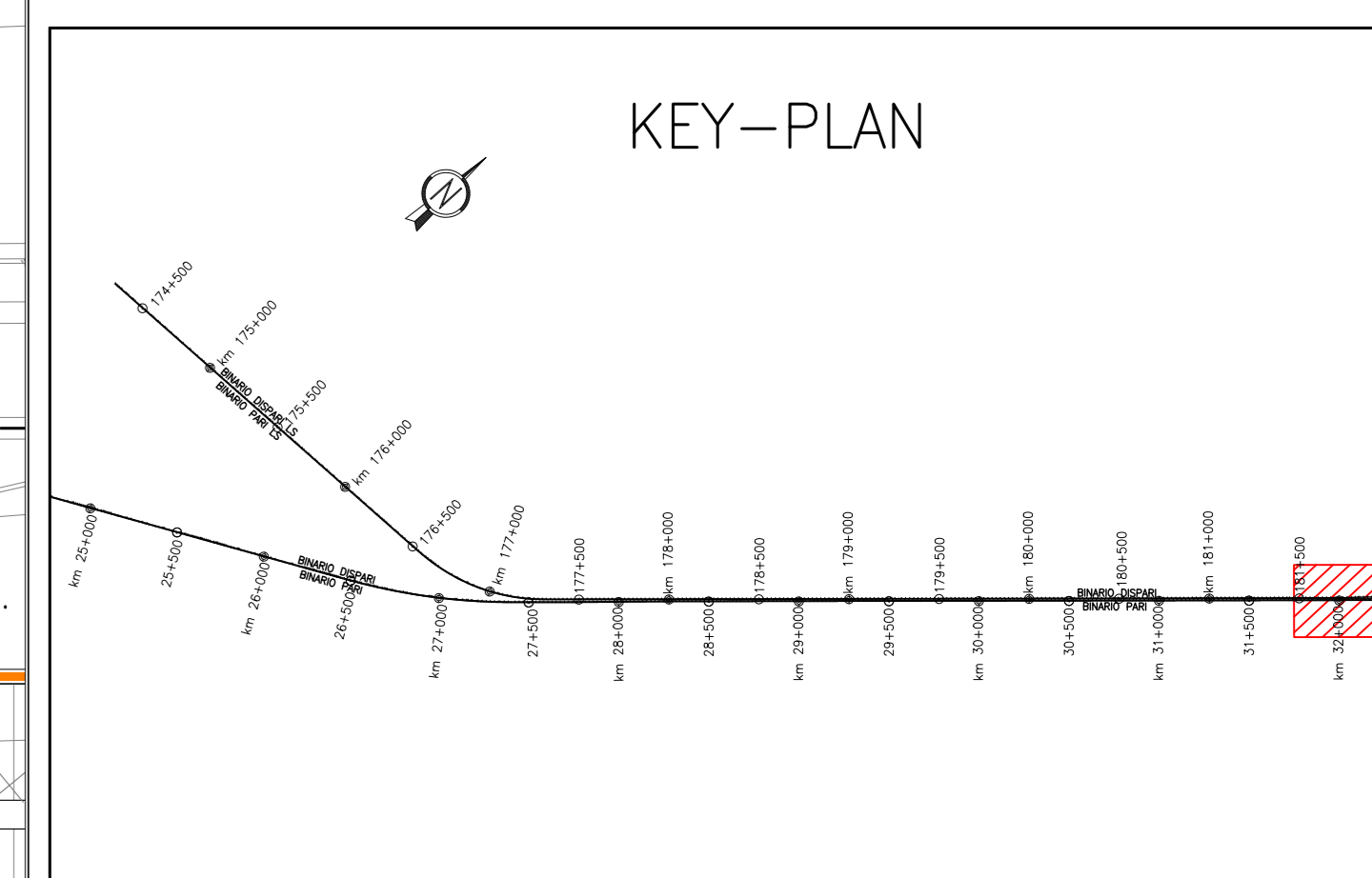


WBS - RI61

NOTE GENERALI

0+000	ETOMETRICA	RECINZIONE FERROVIARIA
0+000	CHILOMETRICA	SCALA DI ACCESSO ALLA LINEA
VERONA	DIREZIONI	ACCESSO ALLA LINEA
DIREZIONE NORD GEOGRAFICO		DEMOLIZIONI
BARRIERA DI SICUREZZA TIPO H2 BORDO RILEVATO		BARRIERA ANTIRUMORE
BARRIERA DI SICUREZZA TIPO H2 BORDO PONTE		ATTRAVERSAMENTI PEDONALI
TUTTE LE PROGRESSIVE SONO RIFERITE AL BINARIO PARI, SALVO OVE DIVERSAMENTE SPECIFICATO		CONSOLIDAMENTI DEL TERRENO SONO INDICATI NEGLI APOSTROFI ELABORATI

CARATTERISTICHE DEI MATERIALI



COMMITTENTE:

ALTA SORVEGLIANZA:

GENERAL CONTRACTOR:

INFRASTRUTTURE FERROVIARIE STRATEGICHE DEFINITE DALLA LEGGE OBIETTIVO N. 443/01  
LINEA A.V./A.C. TORINO-VENEZIA Tratta VERONA-PADOVA  
Lotto funzionale Verona-Bivio Vicenza  
PROGETTO ESECUTIVO  
RILEVATO FERROVIARIO DA PK 31+840,00 A PK 32+130,00  
GENERALE  
PLANIMETRIA DI PROGETTO

 Consorzio Iric-IV Due Ing. Luca...	DIRETTORE LAVORI Ing. Luca...	SCALA: 1:500
VISTO CONSORZIO IRIC-IV DUE Ing. Luca...	VISTO CONSORZIO IRIC-IV DUE Ing. Luca...	
Prerogative: A. EMISSIONE: 2021 B. VERIFICA: 2021 C. APPROVAZIONE: 2021	Prerogative: A. EMISSIONE: 2021 B. VERIFICA: 2021 C. APPROVAZIONE: 2021	
Progetto cofinanziato dalla Unione Europea		