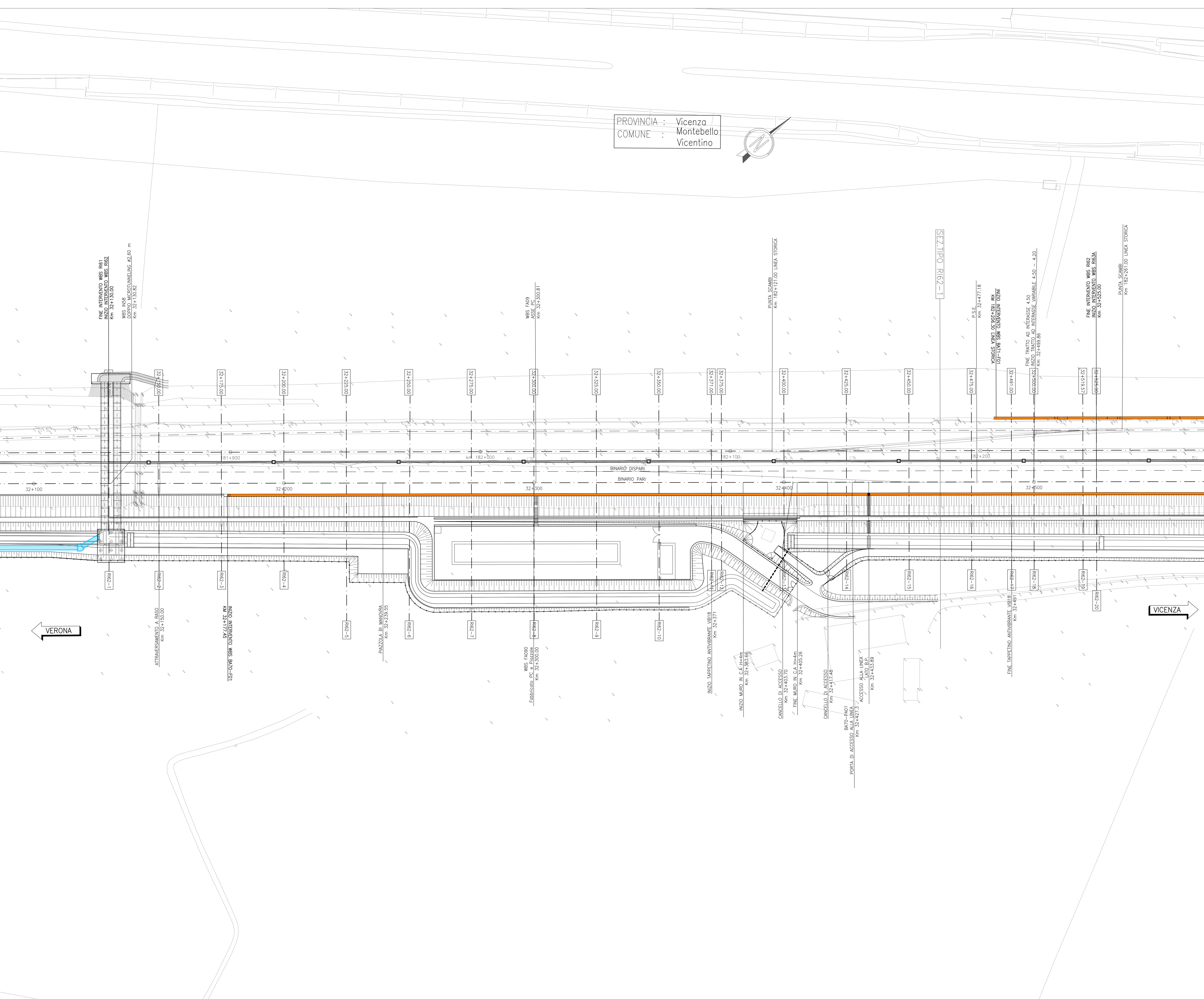
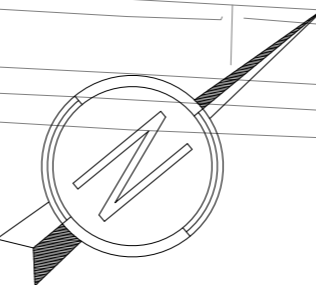


DESCRIZIONE	CODICE
ELENCO ELABORATI	IN17120200000001
RELAZIONE TECNICA GENERALE	IN17120200000001
RELAZIONE DI CONFRONTO PV/PVE	IN17120200000001
PLANIMETRIA STATO DI FATTO	IN17120200000001
PLANIMETRIA DI PROGETTO	IN17120200000002
PROFILI LONGITUDINALE	IN17120200000001
SEZIONI TIPO E PARTICOLARI	IN17120200000001
SEZIONI TRASVERSALI - TAV. 1	IN17120200000001
SEZIONI TRASVERSALI - TAV. 2	IN17120200000002
SEZIONI TRASVERSALI - TAV. 3	IN17120200000003
SEZIONI TRASVERSALI - TAV. 4	IN17120200000004
TABULATI MOVIMENTI TERRA	IN17120200000001
RELAZIONE IDRAULICA SMI/MT/MT/ACQUE	IN17120200000001
PLANIMETRIA IDRAULICA E SEZIONE DI SCARICO	IN17120200000001
CARATTERI - PIANA, PRODOTTO E TRACCIAMENTO	IN17120200000001
ARMATURA MURI E PALI DI FONDAZIONE	IN17120200000001
RELAZIONE DI CALCOLO - Muro da pk 32+383.66 a pk 32+405.26	IN17120200000001
RELAZIONE DI CALCOLO PALI DI FONDAZIONE - Muro da pk 32+383.66 a pk 32+405.26	IN17120200000001

PROVINCIA : Vicenza
COMUNE : Montebellò
Vicentino



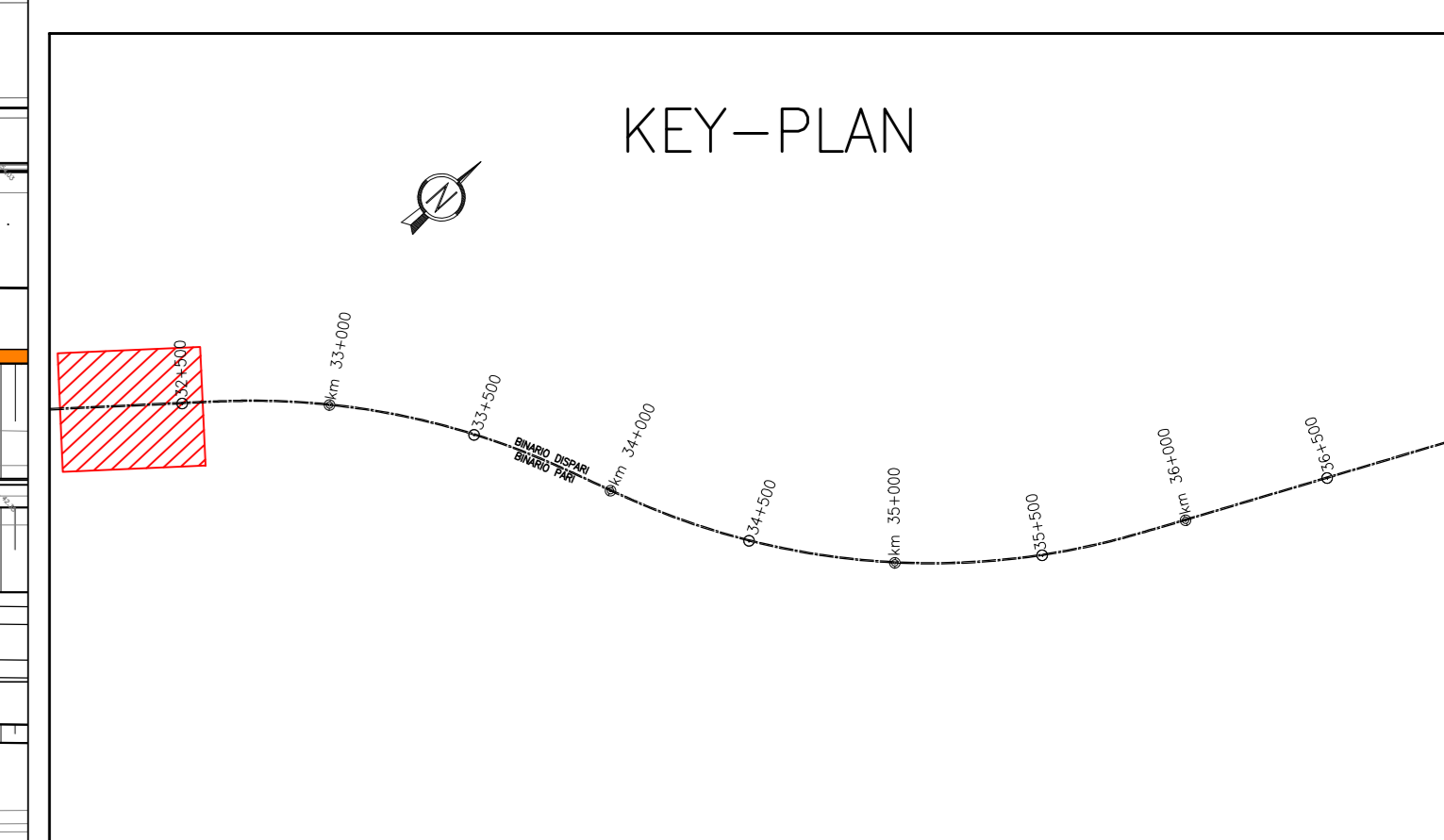
NOTE GENERALI

⊙ 0+100	ETOMETRICA	—+—+—+—	RECINZIONE FERROVIARIA
⊙ km 0+000	CHILOMETRICA	■ ■ ■ ■ ■	SCALA DI ACCESSO ALLA LINEA
←	DIREZIONI	●	PORTA DI ACCESSO ALLA LINEA
↖	DIREZIONE NORD GEOGRAFICO	□	CANCELLO DI ACCESSO
—	BARRIERA DI SICUREZZA TIPO H2 BORDO RILEVATO	■	DEMOLIZIONI
—	BARRIERA DI SICUREZZA TIPO H2 BORDO PONTE	■	BARRIERA ANTIRUMORE

I CONSOLIDAMENTI DEL TERRENO SONO INDICATI NEGLI APPOSITI ELABORATI

TUTTE LE PROGRESSIVE SONO RIFERITE AL BINARIO PARI, SALVO OVE DIVERSAMENTE SPECIFICATO

CARATTERISTICHE DEI MATERIALI



COMMITTENTE: **ALTA SORVEGLIANZA:**

GENERAL CONTRACTOR:

INFRASTRUTTURE FERROVIARIE STRATEGICHE DEFINITE DALLA LEGGE OBIETTIVO N. 443/01
LINEA A.V. /A.C. TORINO-VENEZIA Tratta VERONA-PADOVA
Lotto funzionale Verona-Bivio Vicenza
PROGETTO ESECUTIVO

RILEVATI
RILEVATO FERROVIARIO DAL KM 32+130,00 AL KM 32+525,00
GENERALE
PLANIMETRIA DI PROGETTO

PROGETTISTA INTEGRATORE		GENERAL CONTRACTOR		DIRETTORE LAVORI		SCALA :	
Ing. Giovanni M. M. M.	ALTA SORVEGLIANZA	ITICAV2	ITICAV2	ITICAV2	ITICAV2	ITICAV2	1:500

COMMESSA: LOTTO 12 FASE E ENTR. TIPO DOC. OPERA/DISCIPLINA PROG. REV. FOGGIO

PROGETTAZIONE:

Rev.	Descrizione	Redatto	Verificato	Data	Approvato	Data
A	ESIGIONE	15/04/23	...	15/04/23
B	REV. MURO DI CONTENIMENTO	21/01/23	...	21/01/23
C		21/01/23	...	21/01/23

CG: 83795701 CUP: J418V1000000099 File: 11120200000001
Progetto cofinanziato dalla Unione Europea Cod. origine: 0303