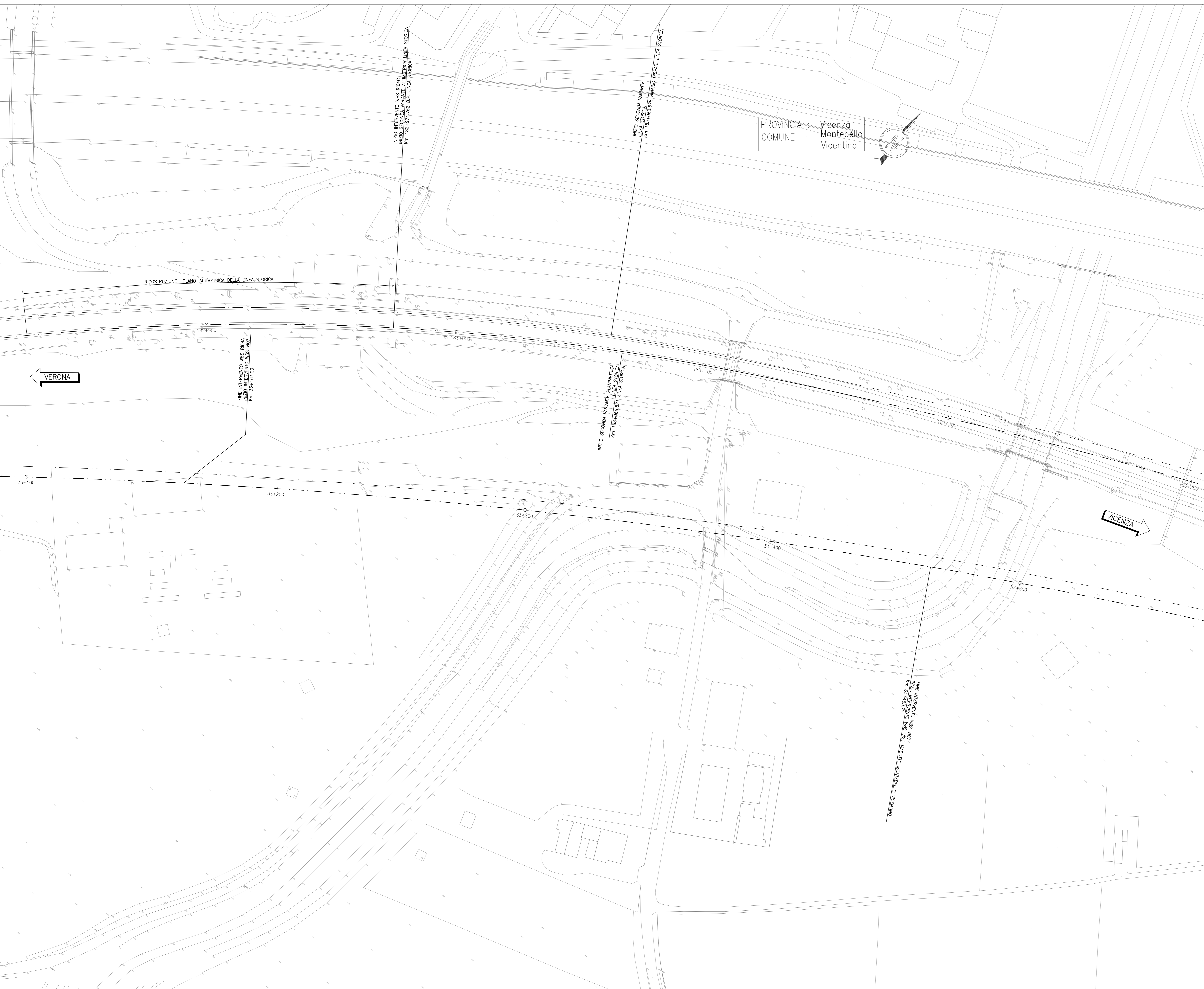
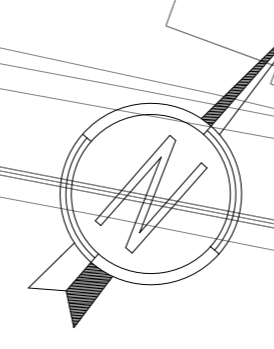


DESCRIZIONE	CODICE
RELAZIONE TECNICA GENERALE	IN1712E2P0R64C0001
RELAZIONE DI CONFRONTO PRO/PE	IN1712E2P0R64C0003
PLANIMETRIA STATO DI FATTO - TAV. 1	IN1712E2P0R64C0001
PLANIMETRIA STATO DI FATTO - TAV. 2	IN1712E2P0R64C0002
PLANIMETRIA STATO DI FATTO - TAV. 3	IN1712E2P0R64C0003
PLANIMETRIA DI PROGETTO - TAV. 1	IN1712E2P0R64C0004
PLANIMETRIA DI PROGETTO - TAV. 2	IN1712E2P0R64C0005
PLANIMETRIA DI PROGETTO - TAV. 3	IN1712E2P0R64C0006
PROFILI LONGITUDINALI	IN1712E2P7R64C0001
SEZIONI TIPO E PARTICOLARI	IN1712E2P0R64C0001
SEZIONI TRASVERSALI - TAV. 1	IN1712E2P0R64C0001
SEZIONI TRASVERSALI - TAV. 2	IN1712E2P0R64C0002
SEZIONI TRASVERSALI - TAV. 3	IN1712E2P0R64C0003
SEZIONI TRASVERSALI - TAV. 4	IN1712E2P0R64C0004
SEZIONI TRASVERSALI - TAV. 5	IN1712E2P0R64C0005
SEZIONI TRASVERSALI - TAV. 6	IN1712E2P0R64C0006
SEZIONI TRASVERSALI - TAV. 7	IN1712E2P0R64C0007
RELAZIONE IDRAULICA SVALTIMENTO ACQUE	IN1712E2P0R64C4001
PLANIMETRIA IDRAULICA E SEZIONE - TAV.1	IN1712E2P0R64C4001
PLANIMETRIA IDRAULICA E SEZIONE - TAV.2	IN1712E2P0R64C4002
PANNA, SEZIONI E DETTAGLI BINARIO DI LAMINAZIONE	IN1712E2P0R64C4003

PROVINCIA : Vicenza  
COMUNE : Montebelluna  
Vicentino

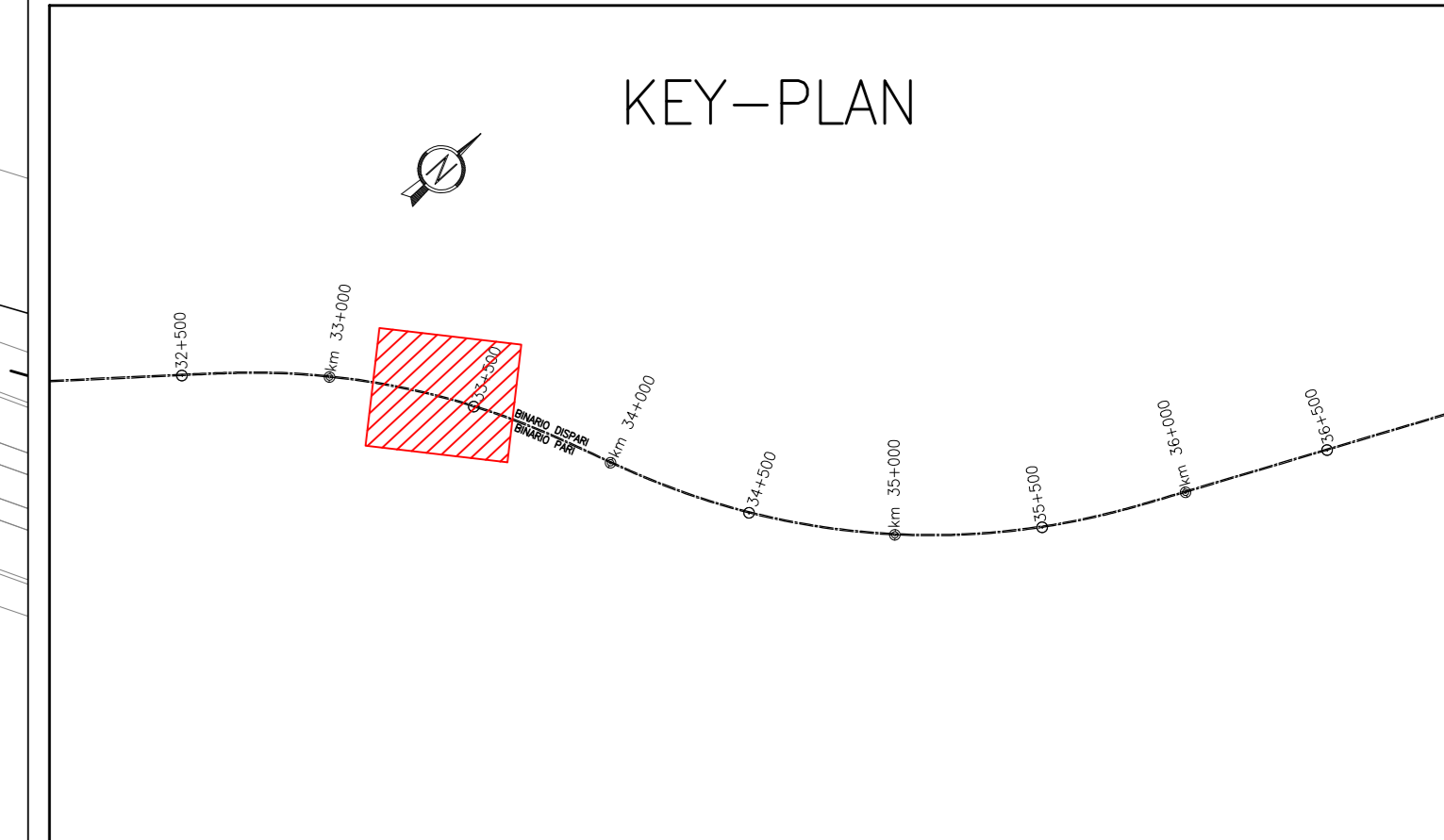


NOTE GENERALI

● 0+100	ETOMETRICA
● 0+400	CHILOMETRICA
← DIREZIONE	DIREZIONI
⊕	DIREZIONE NORD GEOGRAFICO

- TUTTE LE PROGRESSIVE SONO RIFERITE AL BINARIO PARI, SALVO OVE DIVERSAMENTE SPECIFICATO

CARATTERISTICHE DEI MATERIALI



COMMITTENTE:  **RFI**  
RETE FERROVIARIA ITALIANA  
GRUPPO FERROVIE DELLO STATO

ALTA Sorveglianza:  **ITALFERR**  
GRUPPO FERROVIE DELLO STATO

GENERAL CONTRACTOR:  **Consortio Iric-IV Due**

**INFRASTRUTTURE FERROVIARIE STRATEGICHE DEFINITE DALLA LEGGE OBIETTIVO N. 443/01**  
**LINEA A.V. /A.C. TORINO-VENEZIA Tratta VERONA-PADOVA**  
**Lotto funzionale Verona-Bivio Vicenza**  
**PROGETTO ESECUTIVO**

RILEVATI  
RILEVATO FERROVIARIO SECONDA VARIANTE DAL KM 182+974.76 AL KM 183+777.70  
GENERALE

PLANIMETRIA STATO DI FATTO - TAV. 1

CONSEGNA	LAVORI	FASE	ENTE	TIPO DOC.	OPERAZIONE	PROG.	REV.	FOG.
11/17	12	E	12	PR	R1164CO	001	A	1

GENERAL CONTRACTOR: **Consortio Iric-IV Due** | DIRETTORE LAVORI: **Hicov Due** | SCALA: 1:500

Progettazione	Rev.	Descrizione	Redatto	Data	Verificato	Data	Approvato	Data	Stampato
A	ESIGIONE		Cheloni	21/04/21	PE	21/04/21	Cheloni	21/04/21	
B									
C									

CG: 837797C01 | CLP: J41E9100000009 | File: IN1712E2P0R64C0001.dwg | Cod. origine: 0303