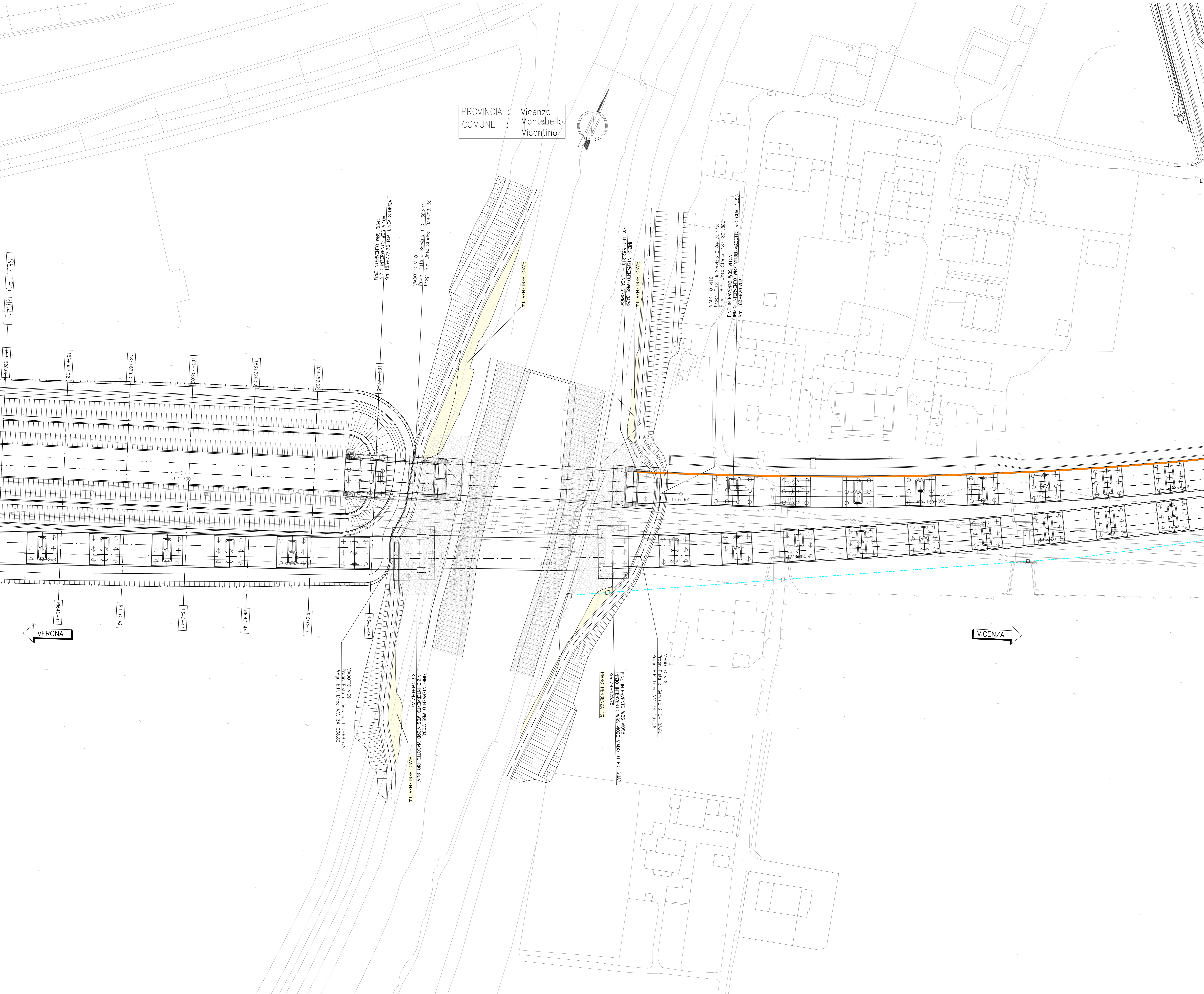
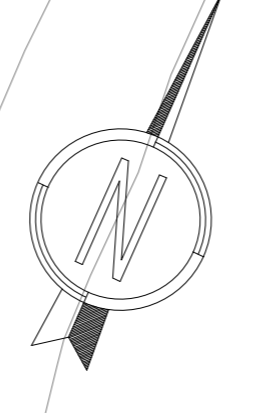


DESCRIZIONE	CODICE
RELAZIONE TECNICA GENERALE	IM1712E2P2R6R4C0001
RELAZIONE DI CONFRONTO PR/VE	IM1712E2P2R6R4C0003
PLANIMETRIA STATO DI FATTO - TAV. 1	IM1712E2P2R6R4C0001
PLANIMETRIA STATO DI FATTO - TAV. 2	IM1712E2P2R6R4C0002
PLANIMETRIA STATO DI FATTO - TAV. 3	IM1712E2P2R6R4C0003
PLANIMETRIA DI PROGETTO - TAV. 1	IM1712E2P2R6R4C0004
PLANIMETRIA DI PROGETTO - TAV. 2	IM1712E2P2R6R4C0005
PLANIMETRIA DI PROGETTO - TAV. 3	IM1712E2P2R6R4C0006
PROFILI LONGITUDINALI	IM1712E2P7R6R4C0001
SEZIONI TIPO E PARTICOLARI	IM1712E2P7R6R4C0001
SEZIONI TRASVERSALI - TAV. 1	IM1712E2P7R6R4C0001
SEZIONI TRASVERSALI - TAV. 2	IM1712E2P7R6R4C0002
SEZIONI TRASVERSALI - TAV. 3	IM1712E2P7R6R4C0003
SEZIONI TRASVERSALI - TAV. 4	IM1712E2P7R6R4C0004
SEZIONI TRASVERSALI - TAV. 5	IM1712E2P7R6R4C0005
SEZIONI TRASVERSALI - TAV. 6	IM1712E2P7R6R4C0006
SEZIONI TRASVERSALI - TAV. 7	IM1712E2P7R6R4C0007
RELAZIONE IDRAULICA SVALTIMENTO ACQUE	IM1712E2P7R6R4C0011
PLANIMETRIA IDRAULICA E SEZIONE - TAV.1	IM1712E2P7R6R4C0011
PLANIMETRIA IDRAULICA E SEZIONE - TAV.2	IM1712E2P7R6R4C0012
PANNA, SEZIONI E DETTAGLI BINARIO DI LAMINAZIONE	IM1712E2P7R6R4C0013

PROVINCIA : Vicenza  
COMUNE : Montebello Vicentino

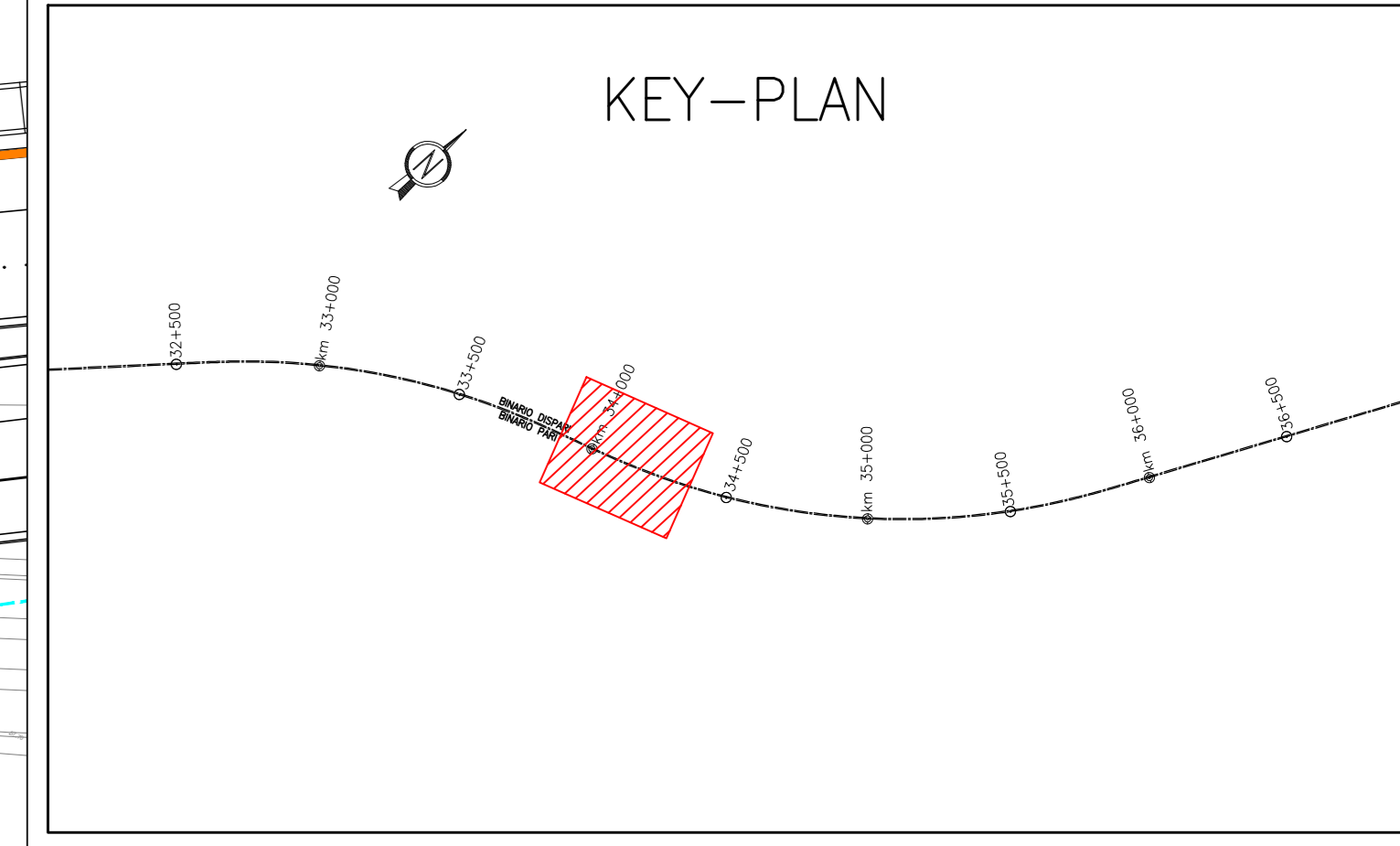


NOTE GENERALI

● 0+100	ETOMETRICA	—+—+—+—+—+—+—	RECINZIONE FERROVIARIA
● 0+1000	CHILOMETRICA	■	SCALA DI ACCESSO ALLA LINEA
←	DIREZIONI	↔	ACCESSO ALLA LINEA
↖	DIREZIONE NORD GEOGRAFICO	■	DEMOLIZIONI
—	BARRIERA DI SICUREZZA TIPO H2 BORDO RILEVATO	—	BARRIERA ANTIRUMORE
—	BARRIERA DI SICUREZZA TIPO H2 BORDO PONTE	—	CONSOLIDAMENTI DEL TERRENO SONO INDICATI NEGLI APPOSITI ELABORATI

- TUTTE LE PROGRESSIVE SONO RIFERITE AL BINARIO PARI, SALVO OVE DIVERSAMENTE SPECIFICATO

CARATTERISTICHE DEI MATERIALI



COMMITTENTE: **RFI** RETE FERROVIARIA ITALIANA GRUPPO FERROVIE DELLO STATO

ALTA Sorveglianza: **ITALFERR** GRUPPO FERROVIE DELLO STATO

GENERAL CONTRACTOR: **Consorzio Iric-IV Due**

INFRASTRUTTURE FERROVIARIE STRATEGICHE DEFINITE DALLA LEGGE OBIETTIVO N. 443/01  
LINEA A.V. /A.C. TORINO-VENEZIA Tratta VERONA-PADOVA  
Lotto funzionale Verona-Bivio Vicenza  
PROGETTO ESECUTIVO

RILEVATI RILEVATO FERROVIARIO SECONDA VARIANTE DAL KM 182+974.76 AL KM 183+777.70  
GENERALE

PLANIMETRIA DI PROGETTO - TAV. 3

GENERAL CONTRACTOR		DIRETTORE LAVORI		SCALA:			
Iric-IV Due		Ing. Paolo Calchi Novati		1:500			
CONSEGNA	LAVORI	FASE	TIPO DOC.	GENERALCONFLUA	PROGE	REV.	FOGGIO
11/17	12	E	12	PR	R164CO	006	A
VISTO CONSOZIO Iric-IV Due				Data			
Ing. Luca Sestini				Maggio 2021			
Progettazione	Rev.	Data	Verificato	Data	Approvato	Data	Stampato
A	01	21/04/21	01	21/04/21	01	21/04/21	01
B							
C							
OG. 83797C01		CLP. J41E9100000009		File: IM1712E2P2R6R4C0003.dwg		Cod. origine: 0303	