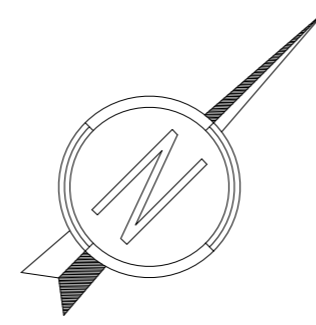


PROVINCIA : Vicenza
COMUNE : Montebello
Vicentino



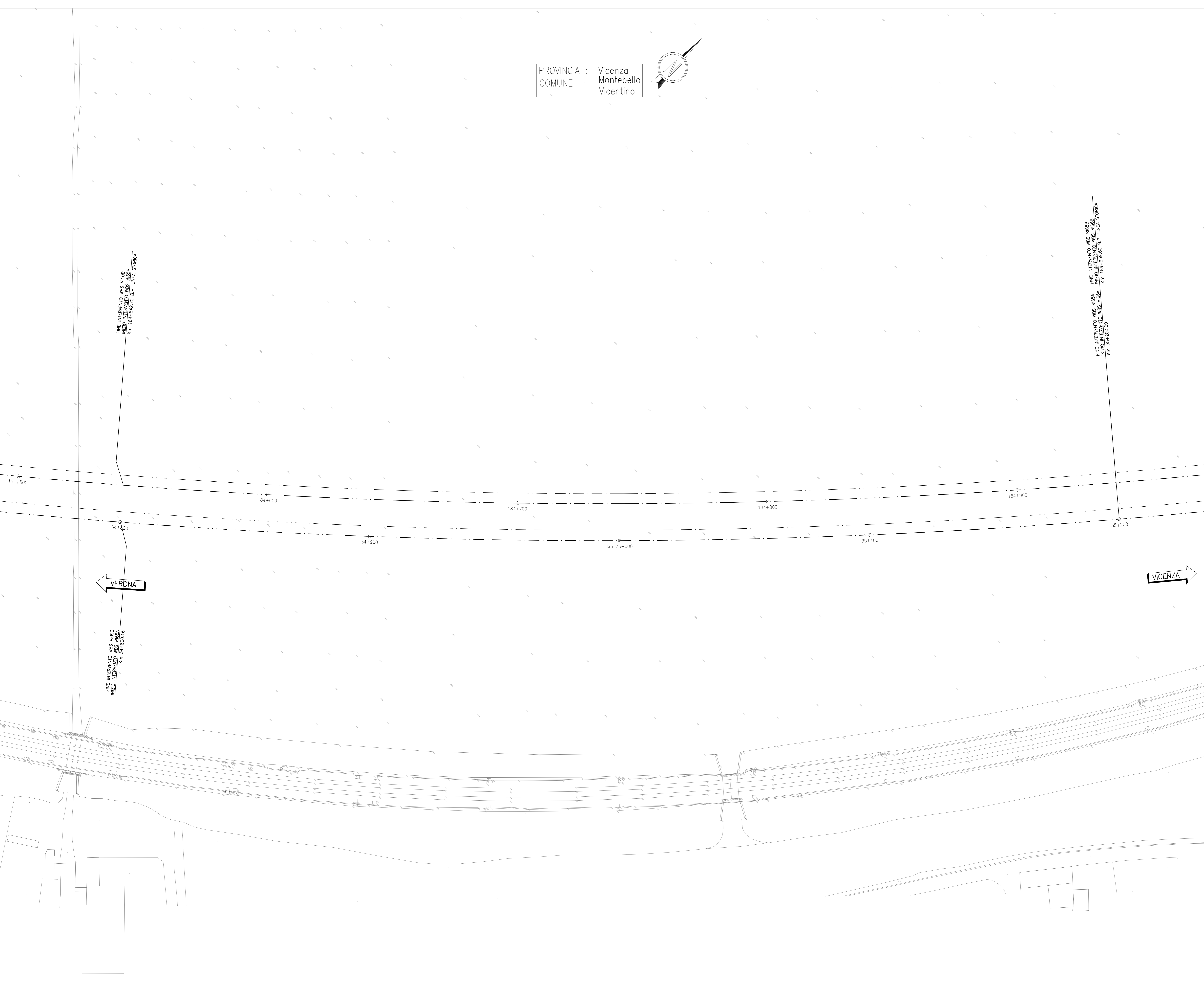
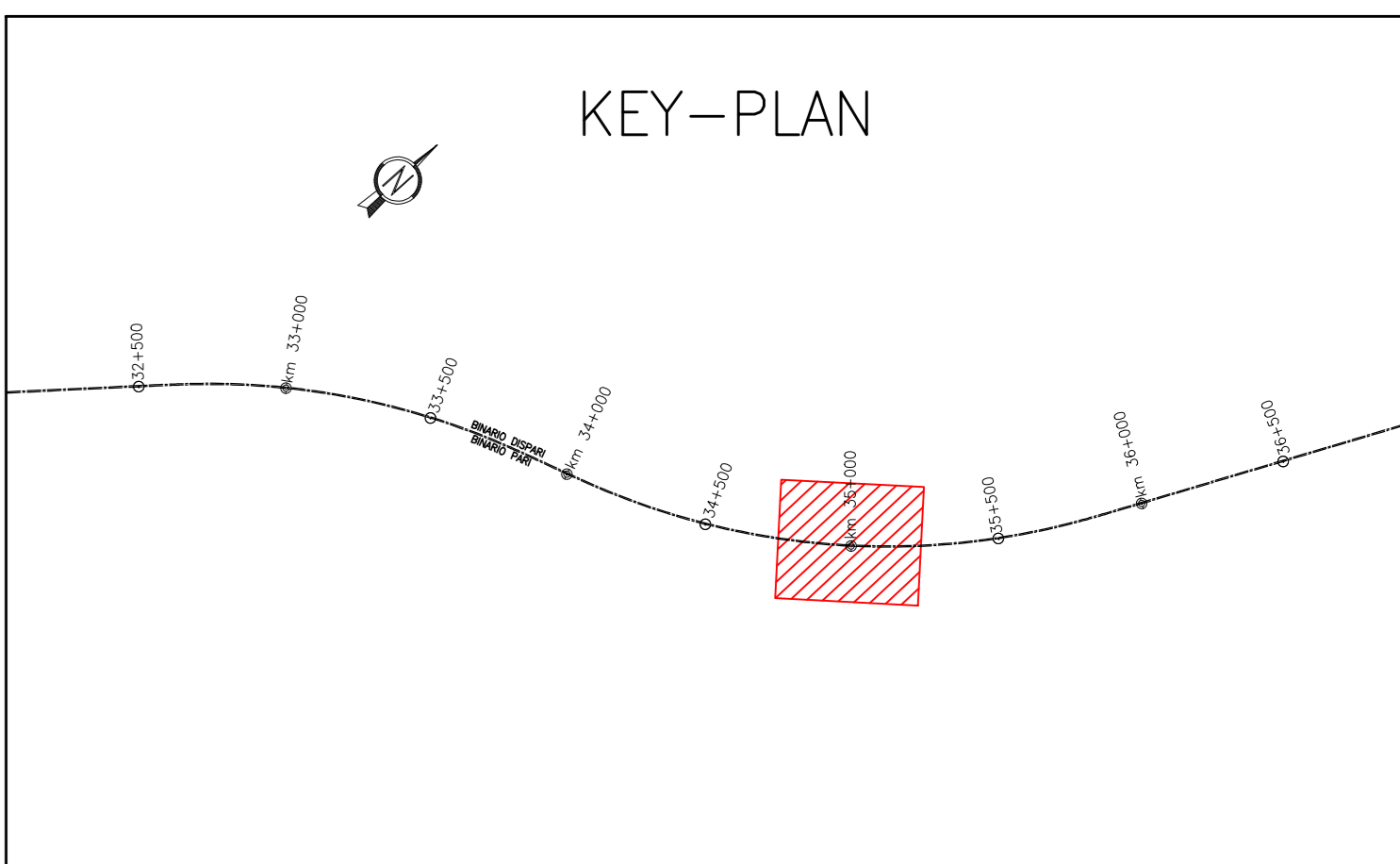
DESCRIZIONE	CODICE
RELAZIONE TECNICA GENERALE	IM1712E2P0R6S80001
RELAZIONE DI MODIFICA PD/PE	IM1712E2P0R6S80002
PLANIMETRIA STATO DI FATTO	IM1712E2P0R6S80001
PLANIMETRIA DI PROGETTO	IM1712E2P0R6S80002
PROFILI LONGITUDINALE	IM1712E2P0R6S80001
SEZIONI TIPO E PARTICOLARI	IM1712E2P0R6S80001
SEZIONI TRASVERSALI - Tav. 1	IM1712E2P0R6S80001
SEZIONI TRASVERSALI - Tav. 2	IM1712E2P0R6S80002
SEZIONI TRASVERSALI - Tav. 3	IM1712E2P0R6S80003
SEZIONI TRASVERSALI - Tav. 4	IM1712E2P0R6S80004
TABULATI MOVIMENTI TERRA	IM1712E2T1R6S80001

NOTE GENERALI

● 0+100	ETOMETRICA
● 0+500	CHILOMETRICA
← SEZIONI	DIREZIONI
⊕	DIREZIONE NORD GEOGRAFICO

- TUTTE LE PROGRESSIVE SONO RIFERITE AL BINARIO PARI, SALVO OVE DIVERSAMENTE SPECIFICATO

CARATTERISTICHE DEI MATERIALI



COMMITTENTE:

ALTA SORVEGLIANZA:

GENERAL CONTRACTOR:

INFRASTRUTTURE FERROVIARIE STRATEGICHE DEFINITE DALLA LEGGE OBIETTIVO N. 443/01
LINEA A.V. /A.C. TORINO-VENEZIA Tratta VERONA-PADOVA
Lotto funzionale Verona-Bivio Vicenza
PROGETTO ESECUTIVO

RILEVATI
RILEVATO FERROVIARIO SECONDA VARIANTE DA PK 184+542.12 A PK 184+939.60
GENERALE

PLANIMETRIA STATO DI FATTO

GENERAL CONTRACTOR	DIRETTORE LAVORI	SCALA :
Consorzio Iric-IV Due	Marco C...	1:500

PROGETTAZIONE	REDAZIONE	VERIFICA	APPROVAZIONE
A	B	C	D
B	C	D	E
C	D	E	F

PROGETTAZIONE	REDAZIONE	VERIFICA	APPROVAZIONE
A	B	C	D
B	C	D	E
C	D	E	F