

DESCRIZIONE	CODICE
RELAZIONE TECNICA GENERALE	IM1712E2R0R67A0001
RELAZIONE DI MODIFICA PD/PE	IM1712E2R0R67A0002
PLANIMETRIA STATO DI FATTO	IM1712E2R0R67A0001
PROFILLO LONGITUDINALE	IM1712E2R0R67A0002
SEZIONI TIPO E PARTICOLARI	IM1712E2R0R67A0001
SEZIONI TRASVERSALI - Tav. 1	IM1712E2R0R67A0001
SEZIONI TRASVERSALI - Tav. 2	IM1712E2R0R67A0002
SEZIONI TRASVERSALI - Tav. 3	IM1712E2R0R67A0003
TABELLE MOMENTI TERRE	IM1712E2R0R67A0001
RELAZIONE IDRAULICA SMALTIMENTO ACQUE	IM1712E2R0R67A0001
PLANIMETRIA IDRAULICA	IM1712E2R0R67A0001
PANTA, SEZIONI E DETTAGLI BACINO DI LAMINAZIONE R167A-BL01	IM1712E2R0R67A0001

PROVINCIA : Vicenza  
COMUNE : Montebello Vicentino

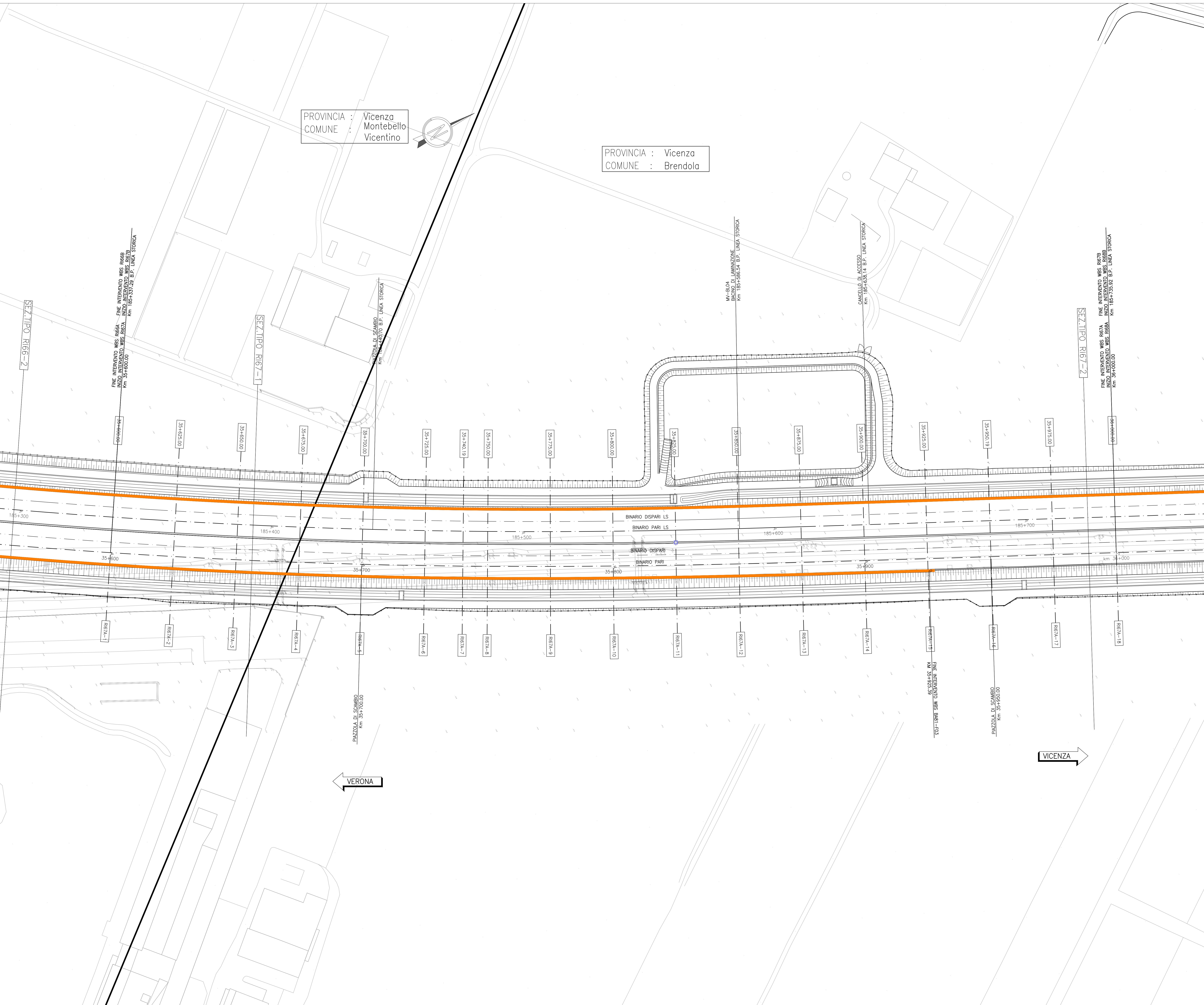
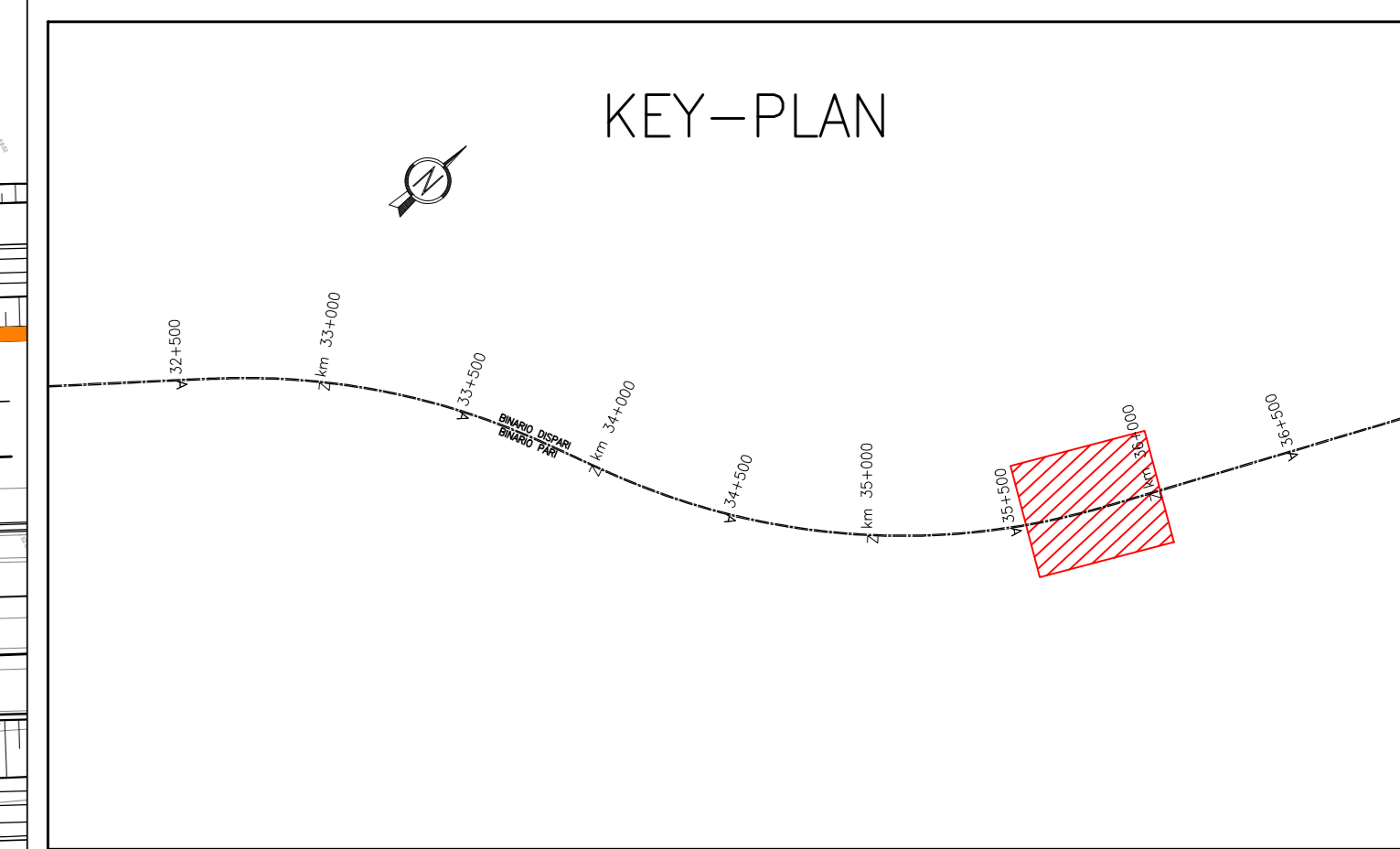
PROVINCIA : Vicenza  
COMUNE : Brendola

NOTE GENERALI

Scale	ETOMETRICA	RECINZIONE FERROVIARIA
Zona	CHILOMETRICA	SCALA DI ACCESSO ALLA LINEA
DIREZIONI	DIREZIONI	ACCESSO ALLA LINEA
DIREZIONE NORD GEOGRAFICO	DIREZIONE NORD GEOGRAFICO	DEMOLIZIONI
BARRIERA DI SICUREZZA TIPO H2 BORDO RILEVATO	BARRIERA DI SICUREZZA TIPO H2 BORDO PONTE	BARRIERA ANTIRUMORE
I CONSOLIDAMENTI DEL TERRENO SONO INDICATI NEGLI APPOSITI ELABORATI		

- TUTTE LE PROGRESSIVE SONO RIFERITE AL BINARIO PARI, SALVO OVE DIVERSAMENTE SPECIFICATO

CARATTERISTICHE DEI MATERIALI



COMMITTENTE:  **SRFI**  
RETE FERROVIARIA ITALIANA  
GRUPPO FERROVIE DELLO STATO

ALTA SORVEGLIANZA:  **ITAFERR**  
GRUPPO FERROVIE DELLO STATO

GENERAL CONTRACTOR:  **Conorzio Iric-IV Due**

INFRASTRUTTURE FERROVIARIE STRATEGICHE DEFINITE DALLA LEGGE OBIETTIVO N. 443/01  
LINEA A.V. /A.C. TORINO-VENEZIA Tratta VERONA-PADOVA  
Lotto funzionale Verona-Bivio Vicenza  
PROGETTO ESECUTIVO  
RILEVATI  
RILEVATO FERROVIARIO DA PK 35+600,00 A PK 36+000,00  
GENERALE  
PLANIMETRIA DI PROGETTO

GENERAL CONTRACTOR		DIRETTORE LAVORI		SCALA :
CONSORZIO IRI-IV DUE	IRIC-IV DUE	IRIC-IV DUE	IRIC-IV DUE	1:500
PROGETTO	REDAZIONE	VERIFICA	APPROVAZIONE	DATA
1	2	3	4	5
1	2	3	4	5
1	2	3	4	5