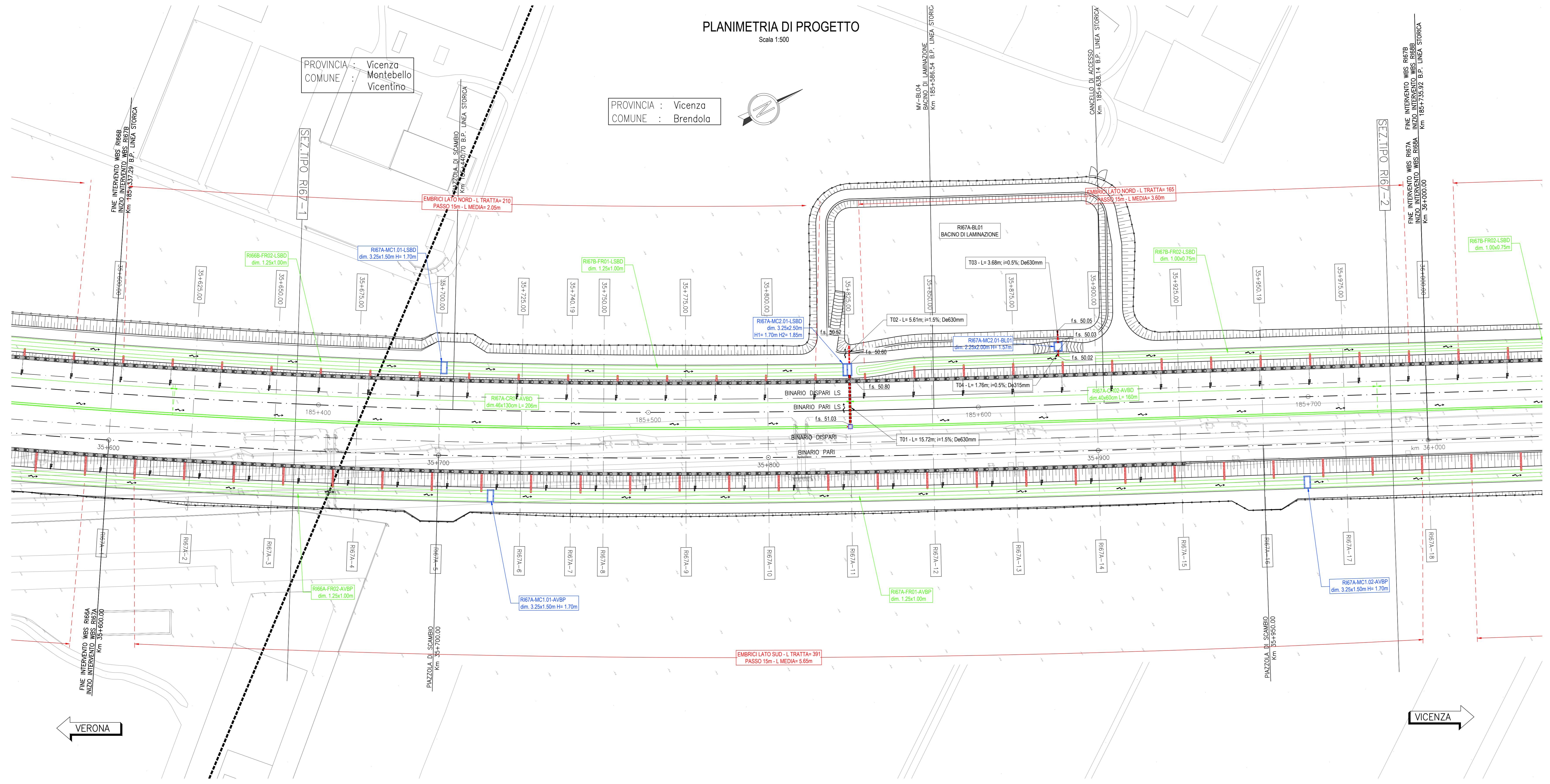


DESCRIZIONE	CODICE
RELAZIONE TECNICA GENERALE	IN1712E2P2R67A0001
RELAZIONE DI MODIFICA PD/PE	IN1712E2P2R67A0002
PLANIMETRIA STATO DI FATTO	IN1712E2P2R67A0001
PROFILI LONGITUDINALE	IN1712E2P2R67A0002
SEZIONI TIPO E PARTICOLARI	IN1712E2P2R67A0001
SEZIONI TRASVERSALI - TAV. 1	IN1712E2P2R67A0001
SEZIONI TRASVERSALI - TAV. 2	IN1712E2P2R67A0002
SEZIONI TRASVERSALI - TAV. 3	IN1712E2P2R67A0003
PROFILI MOMENTI TERRA	IN1712E2P2R67A0001
RELAZIONE IDRAULICA SMIANTAMENTO ACQUE	IN1712E2P2R67A0001
PLANIMETRIA IDRAULICA	IN1712E2P2R67A0001
PANTA, SEZIONI E DETTAGLI BACINO DI LAMINAZIONE RI67A-BL01	IN1712E2P2R67A0001

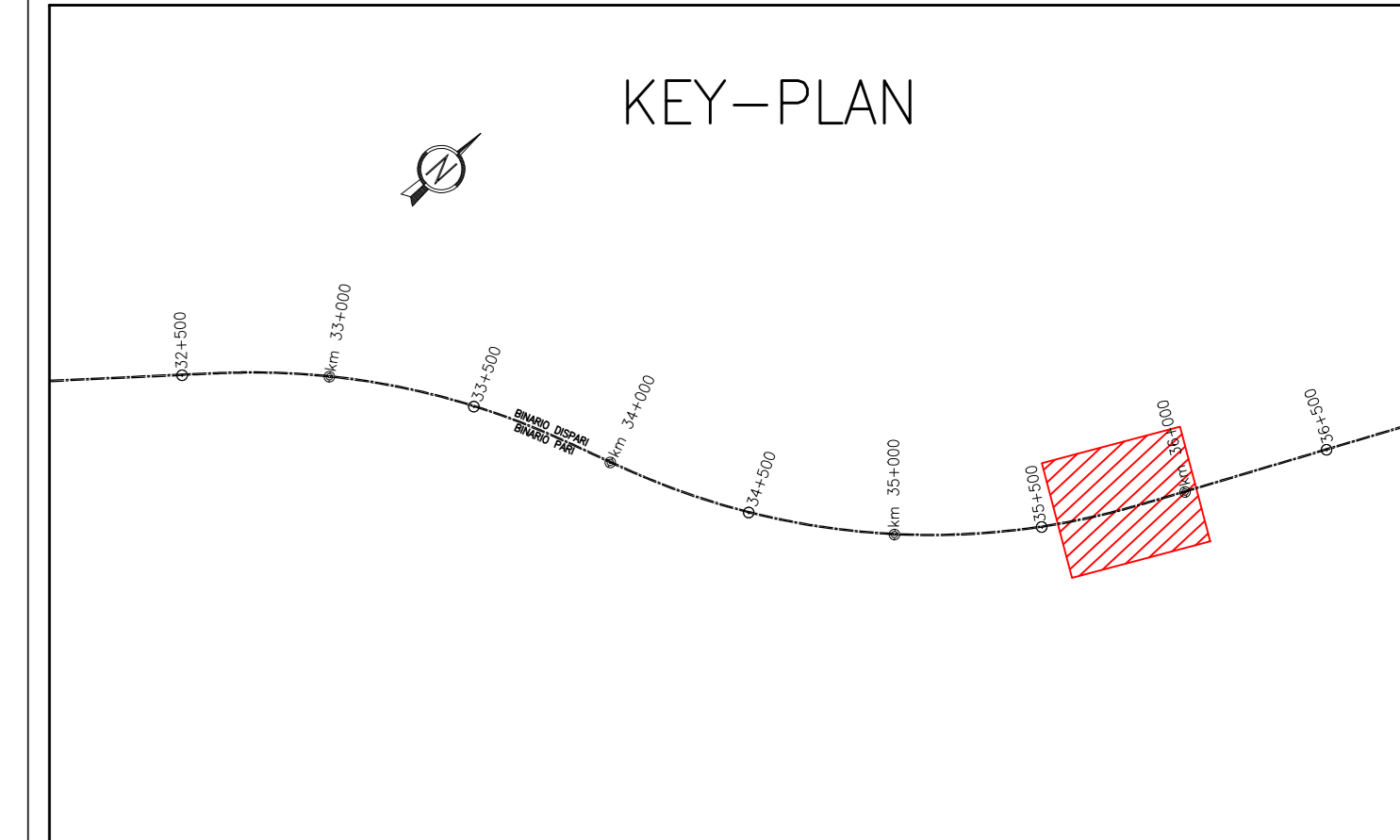
PLANIMETRIA DI PROGETTO
Scala 1:500



NOTE GENERALI

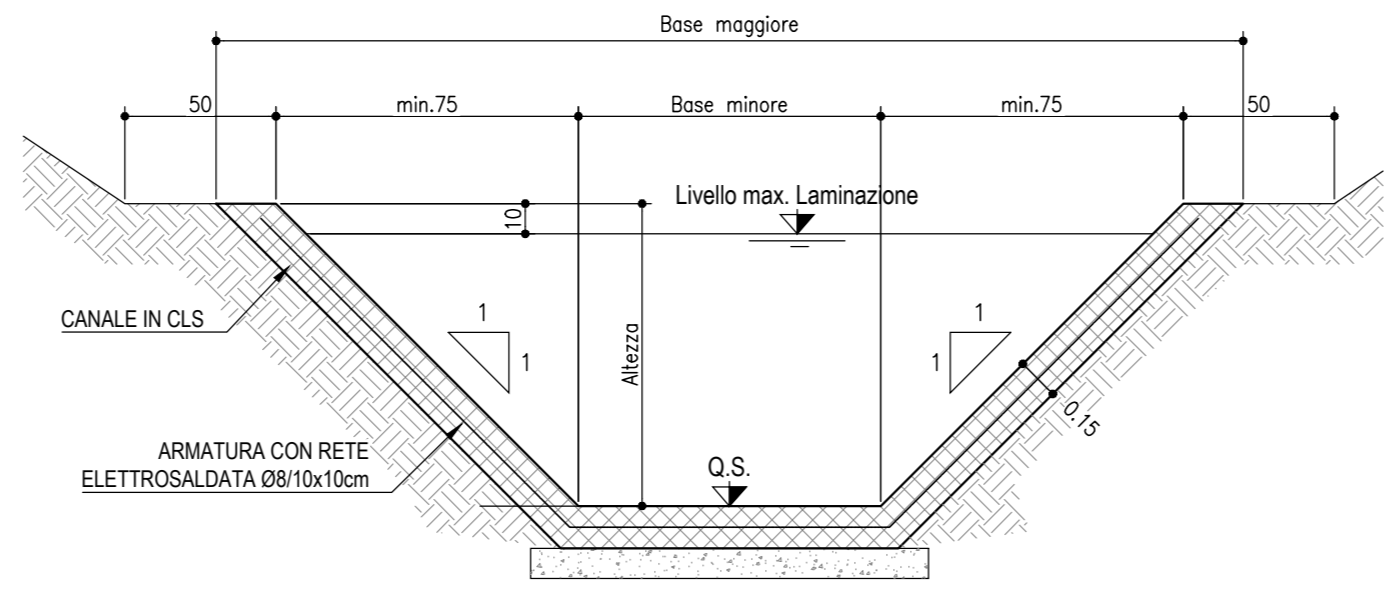
TUTTE LE PROGRESSIVE SONO RIFERITE AL BINARIO PARI, SALVO OVE DIVERSAMENTE SPECIFICATO

CARATTERISTICHE DEI MATERIALI



LEGENDA

GENERALE	
	Verso di scorrimento
	Quota di scorrimento [m sim]
SMALTIMENTO ACQUE DI PIATTAFORMA	
	Scarico ad embrici
RI...FR...	Codice identificativo [WBS-TIPO/n.PROGR.-POSIZ]
	Fosso rivestito a sezione trapezia
RI...CT...	Codice identificativo [WBS-TIPO/n.PROGR.-POSIZ]
	Canaletta prefabbricata a sezione trapezia
RI...CR...	Codice identificativo [WBS-TIPO/n.PROGR.-POSIZ]
	Canaletta prefabbricata a sezione rettangolare
RI...MC...	Codice identificativo [WBS-TIPO/n.PROGR.-POSIZ]
MC1-MC2-MC3	Manufatto di Controllo con regolazione portata
MCX	Manufatto di Controllo con regolazione portata e scarico nel ricevitore finale
	Codice del pozzetto di ispezione/confluenza
	Quota di fondo del pozzetto [m sim]
	Dimensioni del pozzetto [m]
	Coordinata del vertice [m]
	Coordinata del vertice [m]
T...	Codice identificativo
L...m...%; Dn...mm	Caratteristiche del tratto
	Tubazione circolare in cls
	Tubazione circolare in pvc
	Tubazione circolare in pvc in controtubo De+1 in PEAD
	Pozzetto prefabbricato 60x60cm
	Pozzetto prefabbricato 100x100cm
	Pozzetto prefabbricato 120x120cm



FOSSI DI LAMINAZIONE - TIPO FR

	pk. monte	pk. valle	Base minore	Altezza	Base maggiore	Q f.s. monte	Q f.s. valle	Pendenza
RI67A-FR01-AVBP	35717,40	35961,99	1,25	1	3,25	48,78	48,54	0,001
RI67A-FR02-AVBP	35963,99	36205,99	1,25	1	3,25	48,54	48,30	0,001
RI67A-FR01-LSBD	35702,00	35932,80	1,25	1	3,25	51,15	51,03	0,001
RI67A-FR02-LSBD	35827,80	36055,00	1	0,75	2,5	49,85	49,65	0,001
RI67A-FR03-LSBD	36057,00	36273,00	1	0,75	2,5	49,65	49,43	0,001

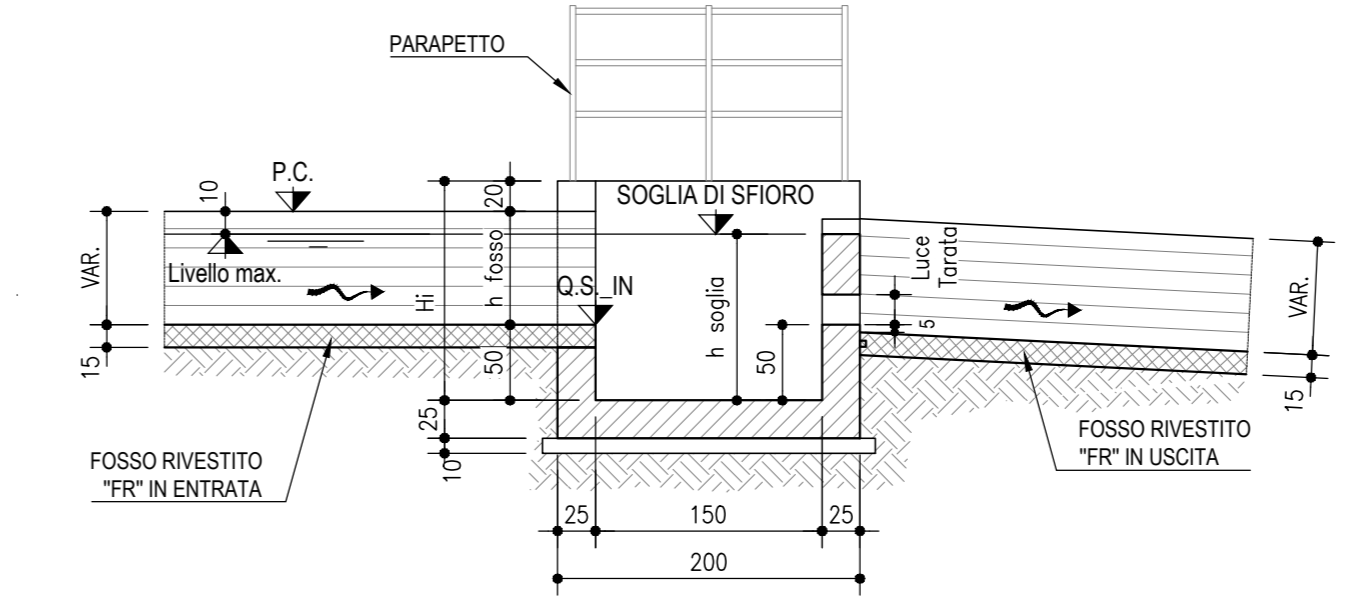


TABELLA MANUFATTI DI CONTROLLO - TIPO "MC1"

FOSSO IN INGRESSO	pk.	h. foglio in ingresso	L - Larghezza manufatto	HI - Altezza interna manufatto	Altezza soglia di sfioro	Diametro bocca tarata	Q.s. IN	Altezza salto a valle del manufatto
RI66A-FR02-AVBP	35715,4	1	3,25	1,7	1,4	0,03	48,78	
RI67A-FR01-AVBP	35961,99	1	3,25	1,7	1,4	0,04	48,54	
RI66A-FR02-LSBD	35700	1	3,25	1,7	1,4	0,04	51,15	

TABELLA MANUFATTI DI CONTROLLO - TIPO "MC2"

FOSSO/BACINO IN INGRESSO	pk.	h. foglio in ingresso	L - Larghezza manufatto	HI - Altezza interna camera IN	Altezza soglia di sfioro	Diametro bocca tarata	HI - Altezza interna camera OUT	Diametro collettore in uscita	A IN - OUT	Q.s. IN	Q.s. OUT
RI67A-MC2 01-LSBD	RI67A-FR01-LSBD	35822,8	[m]	[m]	[m]	[m]	[m]	[m]	[m]	[m s.l.m.]	[m s.l.m.]
RI67A-MC2 01-BL01	RI67A-BL01	35888,74	[m]	[m]	[m]	[m]	[m]	[m]	[m]	[m s.l.m.]	[m s.l.m.]

COMMITTENTE: **RFI** RETE FERROVIARIA ITALIANA GRUPPO FERROVIE DELLO STATO

ALTA SOVRIGLIANZA: **ITALFERR** GRUPPO FERROVIE DELLO STATO

GENERAL CONTRACTOR: **Consorzio Iric-IV Due**

INFRASTRUTTURE FERROVIARIE STRATEGICHE DEFINITE DALLA LEGGE OBIETTIVO N. 443/01
LINEA A.V. /A.C. TORINO-VENEZIA Tratta VERONA-PADOVA
Lotto funzionale Verona-Bivio Vicenza

PROGETTO ESECUTIVO

RILEVATO FERROVIARIO DA PK 35+600,00 A PK 36+000,00
SISTEMAZIONI IDRAULICHE
PLANIMETRIA IDRAULICA

GENERAL CONTRACTOR: **Consorzio Iric-IV Due**

DIRETTORE LAVORI: **Irico Due**

SCALA: 1:500

PROGETTAZIONE: **Irico Due**

VERIFICA: **Irico Due**

APPROVAZIONE: **Irico Due**

FILE: **IN1712E2P2R67A0001**

OG. 837973CDI CLUP 34189100000009

Progetto cofinanziato dalla Unione Europea