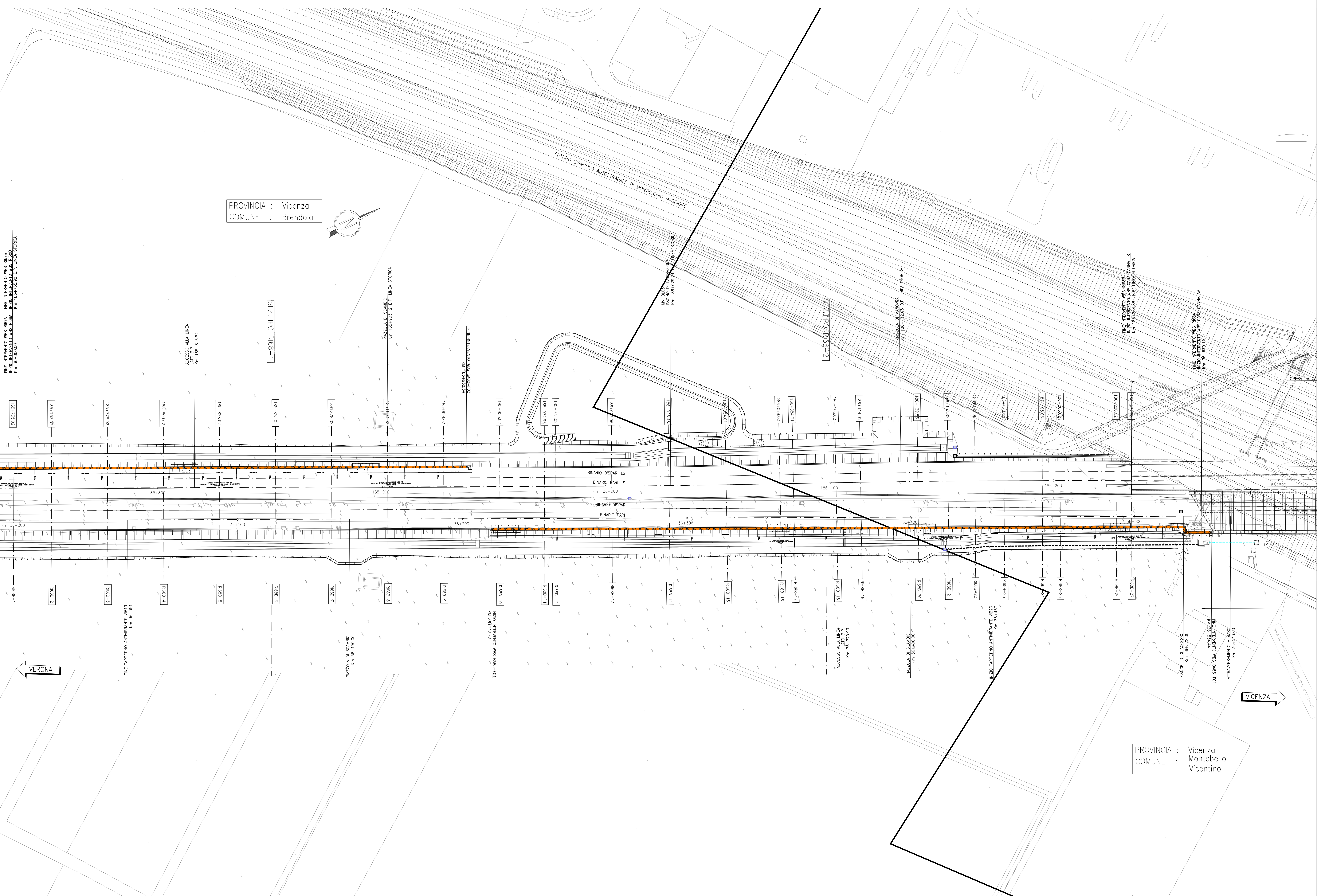
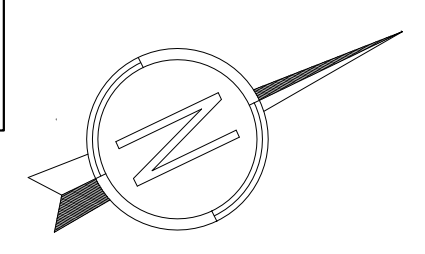


PLANIMETRIA DI PROGETTO
Scala 1:500

PROVINCIA : Vicenza
COMUNE : Brendola



DISEGNI DI RIFERIMENTO

DESCRIZIONE	CODICE
RELAZIONE TECNICA GENERALE	IN1712E09R0880001
RELAZIONE DI MODIFICA PROJE	IN1712E09R0880002
PLANIMETRIA STATO DI FATTO	IN1712E09R0880003
PLANIMETRIA DI PROGETTO	IN1712E09R0880004
PROFILI LONGITUDINALE	IN1712E09R0880005
SEZIONI TIPO E PARTICOLARI	IN1712E09R0880006
SEZIONI TRASVERSALI - TAV. 1	IN1712E09R0880007
SEZIONI TRASVERSALI - TAV. 2	IN1712E09R0880008
SEZIONI TRASVERSALI - TAV. 3	IN1712E09R0880009
SEZIONI TRASVERSALI - TAV. 4	IN1712E09R0880010
SEZIONI TRASVERSALI - TAV. 5	IN1712E09R0880011
TABELLE MONUMENTI TERRE	IN1712E09R0880012

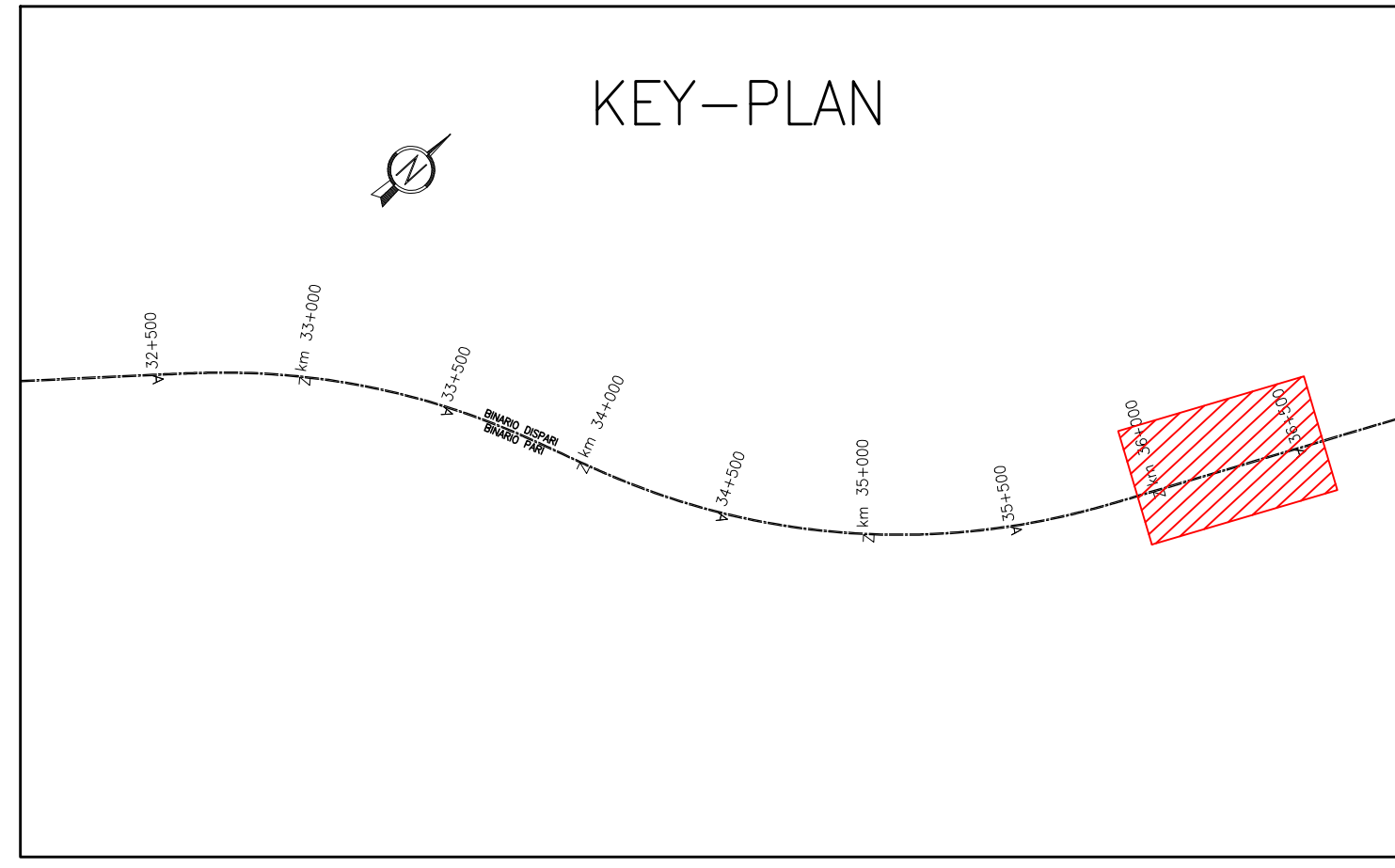
NOTE GENERALI

0+100	ETOMETRICA		RECINZIONE FERROVIARIA
0+000	CHELOMETRICA		SCALA DI ACCESSO ALLA LINEA
	DIREZIONI		PORTA DI ACCESSO ALLA LINEA
	DIREZIONE NORD GEOGRAFICO		CANCELLO DI ACCESSO
	BARRIERA DI SICUREZZA TIPO H2 BORDO RILEVATO		DEMOLIZIONI
	BARRIERA DI SICUREZZA TIPO H2 BORDO PONTE		BARRIERA ANTIRUMORE

I CONSOLIDAMENTI DEL TERRENO SONO INDICATI NEGLI APPOSITI ELABORATI

TUTTE LE PROGRESSIVE SONO RIFERITE AL BINARIO PARI, SALVO OVE DIVERSAMENTE SPECIFICATO

CARATTERISTICHE DEI MATERIALI



COMMITTEE:

ALTA SORVEGLIANZA:

GENERAL CONTRACTOR:

INFRASTRUTTURE FERROVIARIE STRATEGICHE DEFINITE DALLA LEGGE OBIETTIVO N. 443/01
LINEA A.V./A.C. TORINO-VENEZIA Tratta VERONA-PADOVA
Lotto funzionale Verona-Bivio Vicenza

PROGETTO ESECUTIVO
RILEVATI
RILEVATO FERROVIARIO SECONDA VARIANTE DA PK 185+735.92 A PK 186+234.88
GENERALE

PLANIMETRIA DI PROGETTO

PROGETTISTA INTEGRATO	CONTRATTORE	DIRETTORE LAVORI	SCALA
ITICAV2	ITICAV2		1:500

COMMESSA	LOTTO	FASE	ENTE	TIPO DOC.	OPERA/DISCIPLINA	PROGR.	REV.	FOLGIO
IN17	12	E	12	PR	R16880	002	0	1

Progettazione:	Disegnato:	Redatto:	Data:	Verificato:	Data:	Approvato:	Data:

Progetto cofinanziato dalla Unione Europea
CUP: J41E1000000009
Data: Luglio 2022