

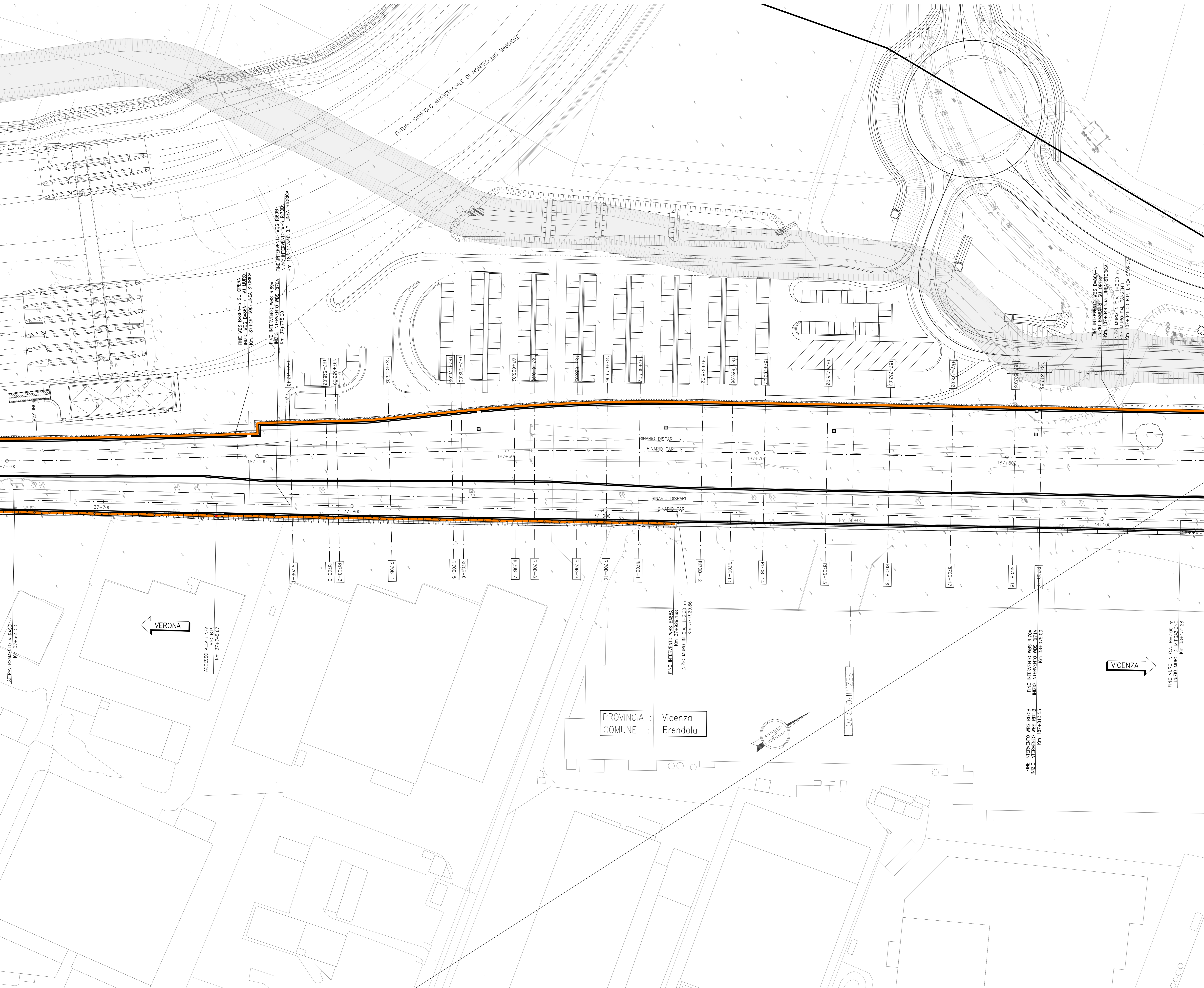
PLANIMETRIA DI PROGETTO

Scala 1:500

DESCRIZIONE

CODICE

| | |
|---|-------------------|
| RELAZIONE TECNICA GENERALE | INT12E2R0R7080001 |
| RELAZIONE GEOGNOSTICA | INT12E2R0R7080002 |
| RELAZIONE DI CONFRONTO P.D./P.E. | INT12E2R0R7080003 |
| RELAZIONE DI CONFRONTO P.D./P.E. | INT12E2R0R7080004 |
| PLANIMETRIA STATO DI FATTO | INT12E2R0R7080005 |
| PLANIMETRIA DI PROGETTO | INT12E2R0R7080006 |
| PROFLO LONGITUZIONALE | INT12E2R0R7080007 |
| SEZIONI TIPO E PARTICOLARI | INT12E2R0R7080008 |
| SEZIONI TRASVERSALI - Tav. 1 | INT12E2R0R7080009 |
| SEZIONI TRASVERSALI - Tav. 2 | INT12E2R0R7080010 |
| SEZIONI TRASVERSALI - Tav. 3 | INT12E2R0R7080011 |
| SEZIONI TRASVERSALI - Tav. 4 | INT12E2R0R7080012 |
| TABULATI MOVIMENTI TERRA | INT12E2R0R7080013 |
| MURO DI MITIGAZIONE IN SX DAL KM 187+510,37 AL KM 187+557,82: | INT12E2R0R7080014 |
| - CARPENTERIA - PIANTE, PROSPETTO E SEZIONI | INT12E2R0R7080015 |
| MURO DI SOSTEGNO IN SX DAL KM 187+557,82 AL KM 187+809,95: | INT12E2R0R7080016 |
| - CARPENTERIA - PIANTE, PROSPETTO E SEZIONI - Tav. 1 | INT12E2R0R7080017 |
| - CARPENTERIA - PIANTE, PROSPETTO E SEZIONI - Tav. 2 | INT12E2R0R7080018 |
| MURO DI MITIGAZIONE IN SX DAL KM 187+510,37 AL KM 187+557,82: | INT12E2R0R7080019 |
| - CARPENTERIA - PIANTE FONDAZIONI E TRACCIAMENTO PAU | INT12E2R0R7080020 |
| MURO DI SOSTEGNO IN SX DAL KM 187+557,82 AL KM 187+809,95: | INT12E2R0R7080021 |
| - CARPENTERIA - PIANTE FONDAZIONI E TRACCIAMENTO PAU - Tav. 1 | INT12E2R0R7080022 |
| - CARPENTERIA - PIANTE FONDAZIONI E TRACCIAMENTO PAU - Tav. 2 | INT12E2R0R7080023 |
| MURI DI SOSTEGNO E MITIGAZIONE IN SX - ARMATURA CONICO IPOLOGICO L = 12 M | INT12E2R0R7080024 |
| MURI DI SOSTEGNO E MITIGAZIONE IN SX - ARMATURA PALI DI FONDAZIONE | INT12E2R0R7080025 |
| MURI DI SOSTEGNO E MITIGAZIONE IN SX - RELAZIONE DI CALCOLO | INT12E2R0R7080026 |
| MURI DI SOSTEGNO E MITIGAZIONE IN SX - TABELLA FERRI | INT12E2R0R7080027 |

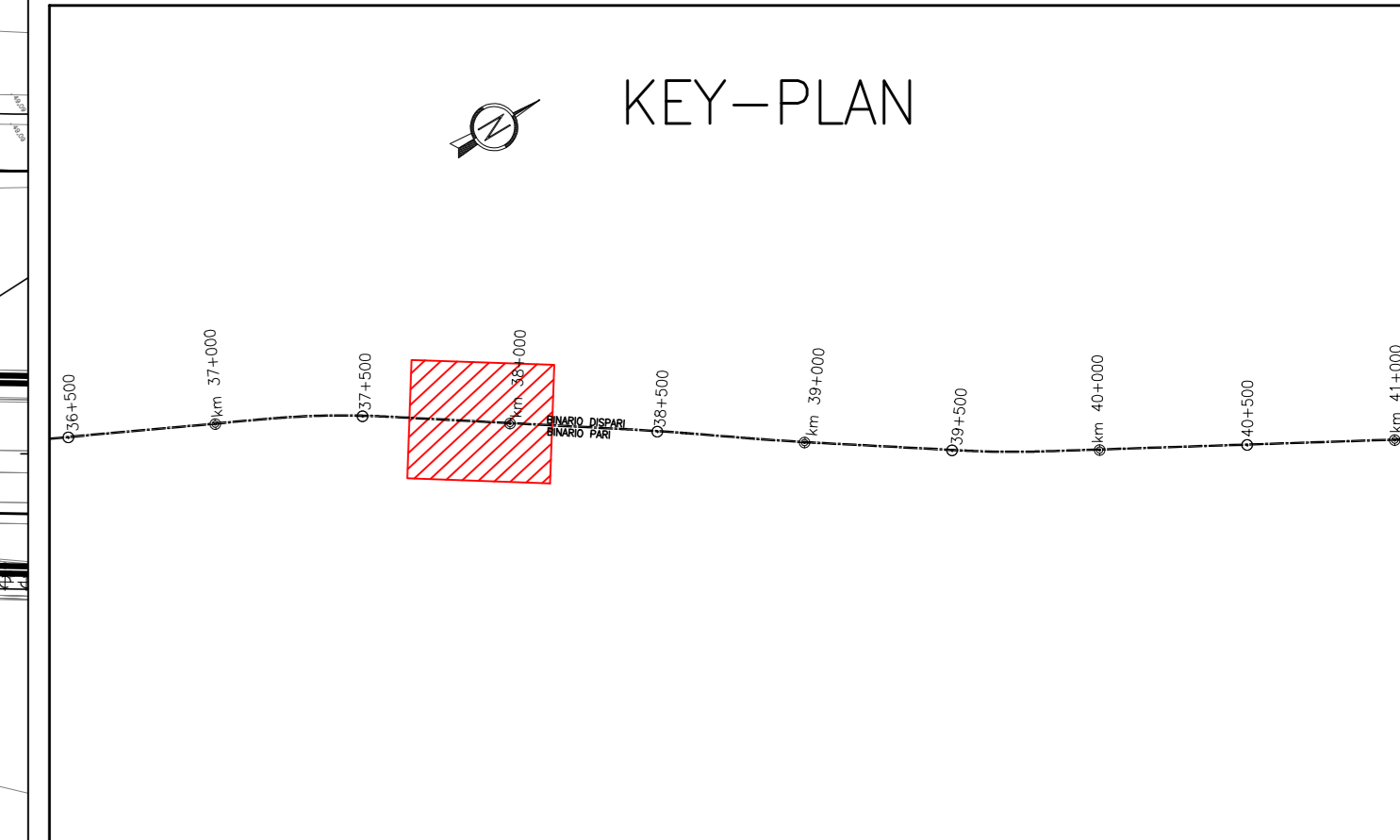


NOTE GENERALI

| | | | |
|------------|--|--|-----------------------------|
| ① 0+100 | ETOMETRICA | | RECINZIONE FERROVIARIA |
| ① km 0+000 | CHILOMETRICA | | SCALA DI ACCESSO ALLA LINEA |
| | DIREZIONI | | PORTA DI ACCESSO ALLA LINEA |
| | DIREZIONE NORD GEOGRAFICO | | CANCELLO DI ACCESSO |
| | BARRIERA DI SICUREZZA TIPO H2 BORDO RILEVATO | | DEMOLIZIONI |
| | BARRIERA DI SICUREZZA TIPO H2 BORDO PONTE | | BARRIERA ANTIRUMORE |

I CONSOLIDAMENTI DEL TERRENO SONO INDICATI NEGLI APPOSTI ELABORATI

CARATTERISTICHE DEI MATERIALI



COMMITTENTE:

ALTA SORVEGLIANZA:

GENERAL CONTRACTOR:

INFRASTRUTTURE FERROVIARIE STRATEGICHE DEFINITE DALLA LEGGE OBIETTIVO N. 443/01

LINEA A.V. /A.C. TORINO-VENEZIA Tratta **VERONA-PADOVA**
Lotto funzionale **Verona-Bivio Vicenza**

PROGETTO ESECUTIVO

RILEVATI RILEVATO FERROVIARIO SECONDA VARIANTE DAL KM 187+513.48 AL KM 187+813.55
GENERALE
PLANIMETRIA DI PROGETTO

GENERAL CONTRACTOR:

PROGETTAZIONE:

REVISIONI:

| Rev. | Descrizione | Redatto | Verificato | Data | Autore |
|------|----------------|--------------|---------------|----------|-------------|
| A | EMISSIONE | P. Calabria | A. Cristofari | 30/04/21 | P. Calabria |
| B | REVISIONE G.C. | A. Scattolon | A. Cristofari | 11/01/22 | P. Calabria |
| C | | | | | |

Scale di plan: **1:500**

06-837975701 CUP: J41811000000099

VERONA

VICENZA

PROVINCIA : Vicenza
COMUNE : Brendola