

PLANIMETRIA STATO DI FATTO  
Scala: 1:500

DISEGNI DI RIFERIMENTO

DESCRIZIONE	CODICE
RELAZIONE TECNICA GENERALE	INT12E2R0R71A0001
RELAZIONE GEOTECNICA	INT12E2R0R71A0002
RELAZIONE DI CONFRONTO P.D./P.E.	INT12E2R0R71A0003
PLANIMETRIA STATO DI FATTO	INT12E2R0R71A0001
PROFILI LONGITUDINALE	INT12E2R0R71A0002
SEZIONI TIPO E PARTICOLARI	INT12E2R0R71A0001
SEZIONI TRASVERSALI - Tav. 1	INT12E2R0R71A0002
SEZIONI TRASVERSALI - Tav. 2	INT12E2R0R71A0003
TABELLARI MOVIMENTI TERRA	INT12E2R0R71A0001
RELAZIONE IDRAULICA SMALTIMENTO ACQUE	INT12E2R0R71A0001
PLANIMETRIA IDRAULICA	INT12E2R0R71A0001
MURO DI SOSTEGNO IN DX DAL KM 38+074,11 AL KM 38+131,28 - CARPENTERIA - PIANA, PROGETTO E SEZIONI	INT12E2R0R71A0002
MURO DI MITIGAZIONE IN DX DAL KM 38+131,28 AL KM 38+412,79 - CARPENTERIA - PIANA, PROGETTO E SEZIONI - Tav. 1	INT12E2R0R71A0003
MURO DI MITIGAZIONE IN DX DAL KM 38+131,28 AL KM 38+412,79 - CARPENTERIA - PIANA, PROGETTO E SEZIONI - Tav. 2	INT12E2R0R71A0005
MURO DI MITIGAZIONE IN DX DAL KM 38+131,28 AL KM 38+412,79 - CARPENTERIA - PIANA, FONDAZIONE E TRACCIAMENTO PALI - Tav. 1	INT12E2R0R71A0006
MURO DI MITIGAZIONE IN DX DAL KM 38+131,28 AL KM 38+412,79 - CARPENTERIA - PIANA, FONDAZIONE E TRACCIAMENTO PALI - Tav. 2	INT12E2R0R71A0001
MURO DI SOSTEGNO IN DX DAL KM 38+074,11 AL KM 38+131,28 - ARMATURA CONCRETO TIPOLOGICO L = 12 M	INT12E2R0R71A0002
MURO DI SOSTEGNO IN DX DAL KM 38+074,11 AL KM 38+131,28 - ARMATURA CONCRETO TIPOLOGICO L = 12 M	INT12E2R0R71A0003
MURO DI MITIGAZIONE IN DX DAL KM 38+131,28 AL KM 38+412,79 - ARMATURA CONCRETO TIPOLOGICO L = 12 M	INT12E2R0R71A0004
MURO DI MITIGAZIONE IN DX DAL KM 38+131,28 AL KM 38+412,79 - ARMATURA CONCRETO TIPOLOGICO L = 12 M	INT12E2R0R71A0005
MURO DI MITIGAZIONE IN DX DAL KM 38+131,28 AL KM 38+412,79 - ARMATURA CONCRETO TIPOLOGICO L = 12 M	INT12E2R0R71A0006
MURO DI SOSTEGNO E MITIGAZIONE IN DX - ARMATURA PALI DI FONDAZIONE	INT12E2R0R71A0001
MURO DI SOSTEGNO E DI MITIGAZIONE IN DX DAL KM 38+074,11 AL KM 38+412,79 - RELAZIONE DI CALCOLO	INT12E2R0R71A0001
MURO DI SOSTEGNO E DI MITIGAZIONE IN DX DAL KM 38+131,28 AL KM 38+412,79 - RELAZIONE DI CALCOLO PALI DI FONDAZIONE	INT12E2R0R71A0002

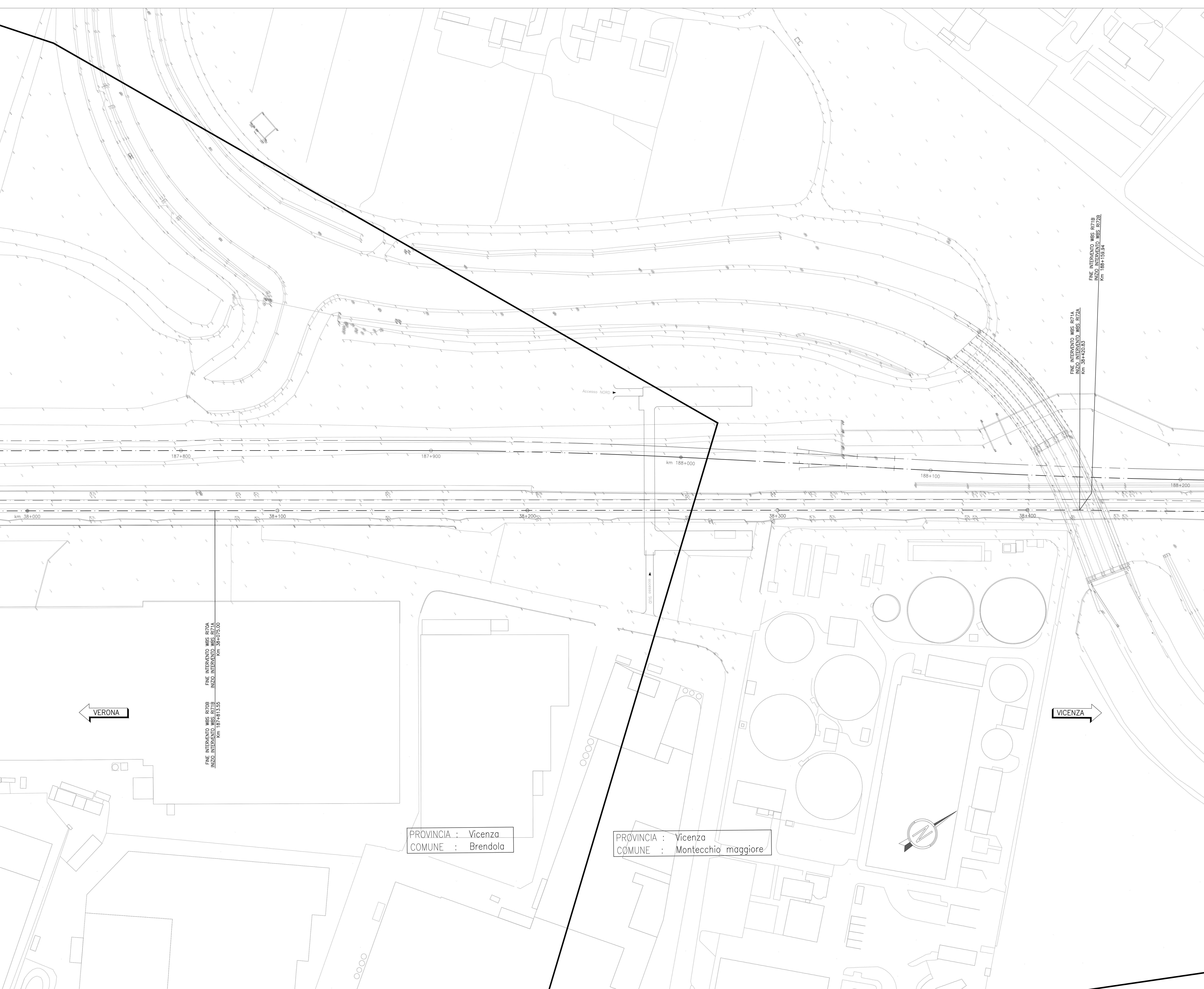
NOTE GENERALI

	ETOMETRICA
	CHILOMETRICA
	DIREZIONI
	DIREZIONE NORD GEOGRAFICO

- TUTTE LE PROGRESSIVE SONO RIFERITE AL BINARIO PARI, SALVO OVE DIVERSAMENTE SPECIFICATO

CARATTERISTICHE DEI MATERIALI

KEY-PLAN



FINE INTERVENTO MBS RITDA  
INIZIO INTERVENTO MBS RITDA  
Km 38+075,00

FINE INTERVENTO MBS R77B  
INIZIO INTERVENTO MBS RITZA  
Km 188+152,84

← VERONA

→ VICENZA

PROVINCIA : Vicenza  
COMUNE : Brendola

PROVINCIA : Vicenza  
COMUNE : Montecchio maggiore

COMMITTENTE:

ALTA SORVEGLIANZA:

GENERAL CONTRACTOR:

**INFRASTRUTTURE FERROVIARIE STRATEGICHE DEFINITE DALLA LEGGE OBIETTIVO N. 443/01**  
**LINEA A.V. /A.C. TORINO-VENEZIA Tratta VERONA-PADOVA**  
**Lotto funzionale Verona-Bivio Vicenza**  
**PROGETTO ESECUTIVO**

RILEVATI  
RILEVATO FERROVIARIO DAL KM 38+075,00 AL KM 38+420,83

GENERALE  
PLANIMETRIA STATO DI FATTO

GENERAL CONTRACTOR	DIRETTORE LAVORI	SCALA: 1:500
Consorzio Iric-IV Due	Ing. Paolo CARONIA	

COMMESSA	LOTTO	FASE	ENTRATA	TIPO DOC.	OPERA/DISCIPLINA	PROG.	REV.	FOGLIO
INT12E2R0R71A0001	12	E	12	P	RIT11A0	001	A	1

VISTO CONSORZIO IRIC-IV DUE		Data	
Ing. Luca MESSIGLIER		Maggio 2021	

Progettazione	Rev.	Descrizione	Redatto	Data	Verificato	Data	Approvato	Data	IL PROGETTISTA
A	EMISSIO		Chini	30/04/21		30/04/21		30/04/21	
B									
C									

Cod. 837795701  
CUP: J418100000009  
File: INT12E2R0R71A0001.dwg  
Cod. origin: 0000

TUTTI I DIRITTI DEL PRESENTE DOCUMENTO SONO RISERVATI. LA PRODUZIONE ANCHE PARZIALE E VIETATA