

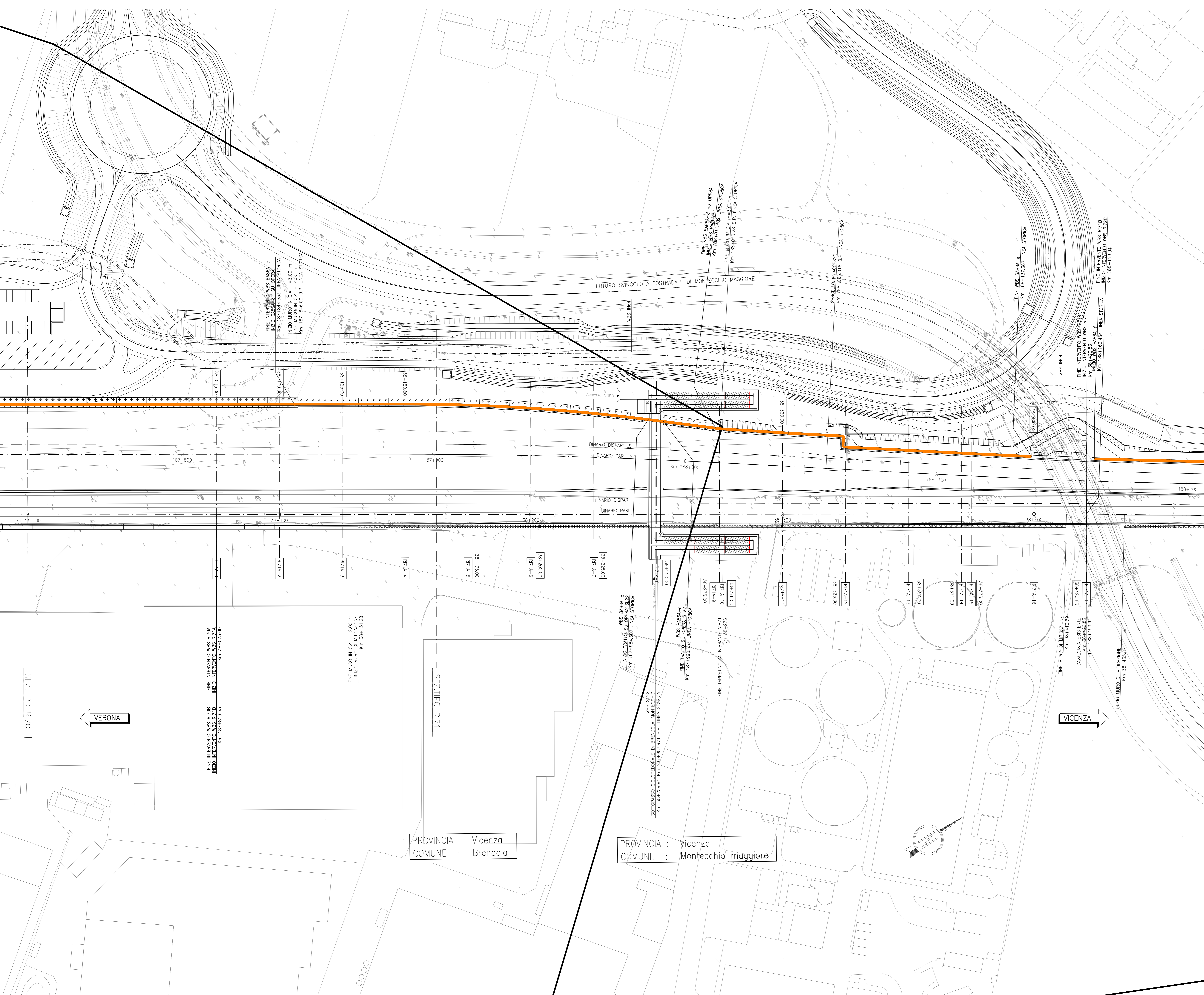
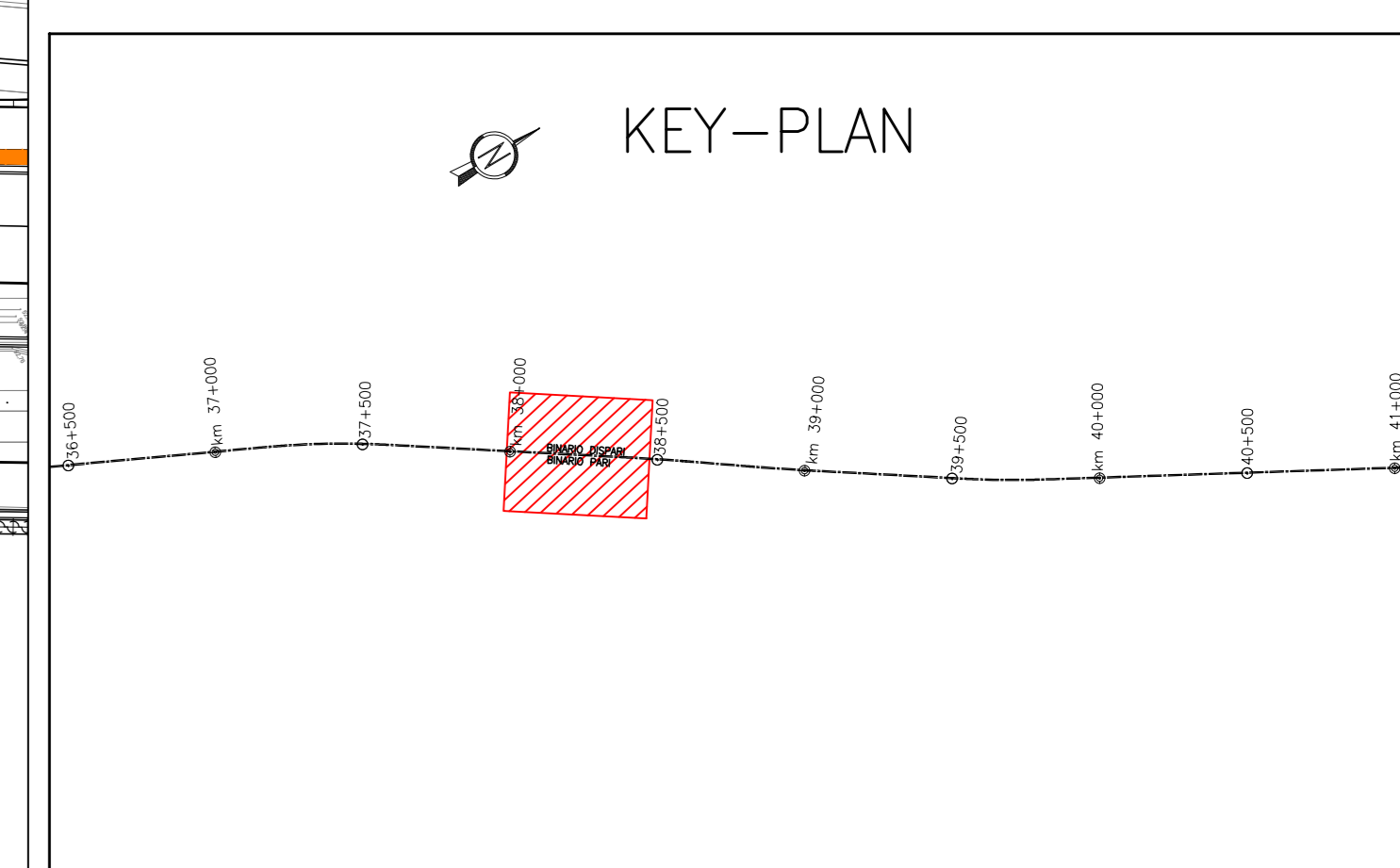
DESCRIZIONE	CODICE
RELAZIONE TECNICA GENERALE	INT1712E2R0R71A0001
RELAZIONE GEOTECNICA	INT1712E2R0R71A0001
RELAZIONE DI CONFRONTO P.D./P.E.	INT1712E2R0R71A0002
RELAZIONE DI CONFRONTO P.D./P.E.	INT1712E2R0R71A0003
PLANIMETRIA STATO DI FATTO	INT1712E2R0R71A0001
PLANIMETRIA DI PROGETTO	INT1712E2R0R71A0002
PROFILI LONGITUDINALI	INT1712E2R0R71A0001
SEZIONI TIPO E PARTICOLARI	INT1712E2R0R71A0001
SEZIONI TRASVERSALI - Tav. 1	INT1712E2R0R71A0002
SEZIONI TRASVERSALI - Tav. 2	INT1712E2R0R71A0002
SEZIONI TRASVERSALI - Tav. 3	INT1712E2R0R71A0002
TABELLE MOVIMENTI TERRA	INT1712E2R0R71A0001
RELAZIONE IDRAULICA SMALTIMENTO ACQUE	INT1712E2R0R71A0001
PLANIMETRIA IDRAULICA	INT1712E2R0R71A0001
MURO DI SOSTEGNO IN DX DAL KM 38+074,11 AL KM 38+131,28 - CARPENTERIA - PIANA, PROGETTO E SEZIONI - Tav. 1	INT1712E2R0R71A0002
MURO DI MITIGAZIONE IN DX DAL KM 38+131,28 AL KM 38+412,79 - CARPENTERIA - PIANA, PROGETTO E SEZIONI - Tav. 1	INT1712E2R0R71A0003
MURO DI MITIGAZIONE IN DX DAL KM 38+131,28 AL KM 38+412,79 - CARPENTERIA - PIANA, PROGETTO E SEZIONI - Tav. 2	INT1712E2R0R71A0005
MURO DI MITIGAZIONE IN DX DAL KM 38+131,28 AL KM 38+412,79 - CARPENTERIA - PIANA, PROGETTO E TRACCIAMENTO PALI - Tav. 1	INT1712E2R0R71A0006
MURO DI MITIGAZIONE IN DX DAL KM 38+074,11 AL KM 38+131,28 - CARPENTERIA - PIANA, PROGETTO E TRACCIAMENTO PALI - Tav. 2	INT1712E2R0R71A0001
MURO DI SOSTEGNO IN DX DAL KM 38+074,11 AL KM 38+131,28 - ARMATURA CONDOTTO TIPOLOGICO L = 12 M	INT1712E2R0R71A0002
MURO DI SOSTEGNO IN DX DAL KM 38+074,11 AL KM 38+131,28 - ARMATURA CONDOTTO TIPOLOGICO L = 12 M	INT1712E2R0R71A0001
MURO DI MITIGAZIONE IN DX DAL KM 38+131,28 AL KM 38+412,79 - ARMATURA CONDOTTO TIPOLOGICO L = 12 M	INT1712E2R0R71A0004
MURO DI MITIGAZIONE IN DX DAL KM 38+131,28 AL KM 38+412,79 - ARMATURA CONDOTTO TIPOLOGICO L = 12 M	INT1712E2R0R71A0005
MURO DI MITIGAZIONE IN DX DAL KM 38+131,28 AL KM 38+412,79 - ARMATURA CONDOTTO TIPOLOGICO L = 12 M	INT1712E2R0R71A0006
MURO DI SOSTEGNO E DI MITIGAZIONE IN DX - ARMATURA PALI DI FONDAZIONE	INT1712E2R0R71A0001
MURO DI SOSTEGNO E DI MITIGAZIONE IN DX DAL KM 38+074,11 AL KM 38+412,79 - RELAZIONE DI CALCOLO	INT1712E2R0R71A0001
MURO DI SOSTEGNO E DI MITIGAZIONE IN DX DAL KM 38+131,28 AL KM 38+412,79 - RELAZIONE DI CALCOLO PALI DI FONDAZIONE	INT1712E2R0R71A0002

NOTE GENERALI

● 0+100	ETOMETRICA	—	RECINZIONE FERROVIARIA
● 0+1000	CHILOMETRICA	—	SCALA DI ACCESSO ALLA LINEA
←	DIREZIONI	—	ACCESSO ALLA LINEA
↻	DIREZIONE NORD GEOGRAFICO	—	DEMOLIZIONI
—	BARRIERA DI SICUREZZA TIPO H2_BORDO_RILEVATO	—	CONSOLIDAMENTI DEL TERRENO SONO INDICATI NEGLI APPOSITI ELABORATI
—	BARRIERA DI SICUREZZA TIPO H2_BORDO_PONTE	—	BARRIERA ANTIRUMORE

- TUTTE LE PROGRESSIVE SONO RIFERITE AL BINARIO PARI, SALVO OVE DIVERSAMENTE SPECIFICATO

CARATTERISTICHE DEI MATERIALI



VERONA ←

→ VICENZA

PROVINCIA : Vicenza
COMUNE : Brendola

PROVINCIA : Vicenza
COMUNE : Montecchio maggiore

COMMITTENTE:
RFI
 RETE FERROVIARIA ITALIANA
 GRUPPO FERROVIE DELLO STATO

ALTA SOVRILIANZA:
ITALFERR
 GRUPPO FERROVIE DELLO STATO

GENERAL CONTRACTOR:
Consorzio Iric-IV Due

INFRASTRUTTURE FERROVIARIE STRATEGICHE DEFINITE DALLA LEGGE OBIETTIVO N. 443/01
LINEA A.V. /A.C. TORINO-VENEZIA Tratta VERONA-PADOVA
Lotto funzionale Verona-Bivio Vicenza
PROGETTO ESECUTIVO

RILEVATO FERROVIARIO DAL KM 38+075,00 AL KM 38+420,83
 GENERALE
 PLANIMETRIA DI PROGETTO

GENERAL CONTRACTOR	DIRETTORE LAVORI	SCALA
Consorzio Iric-IV Due	Ing. Luca MESSIGLIOR	1:500

COMMISSIONE	LOTO	FASE	ENTRATA	TIPO DOC.	OPERA/DISCIPLINA	PROG.	REV.	FOGGIO
1	17	E	1	P	R	1	1	1

PROGETTAZIONE	Descrizione	Redatto	Data	Verificato	Data	Approvato	Data	IL PROGETTISTA
A	EMESIONE	...	30/04/20	...	30/04/20	...	30/04/20	...
B
C

CUP: J418V1000000009
 File: ...
 Cod. origine: 0303