

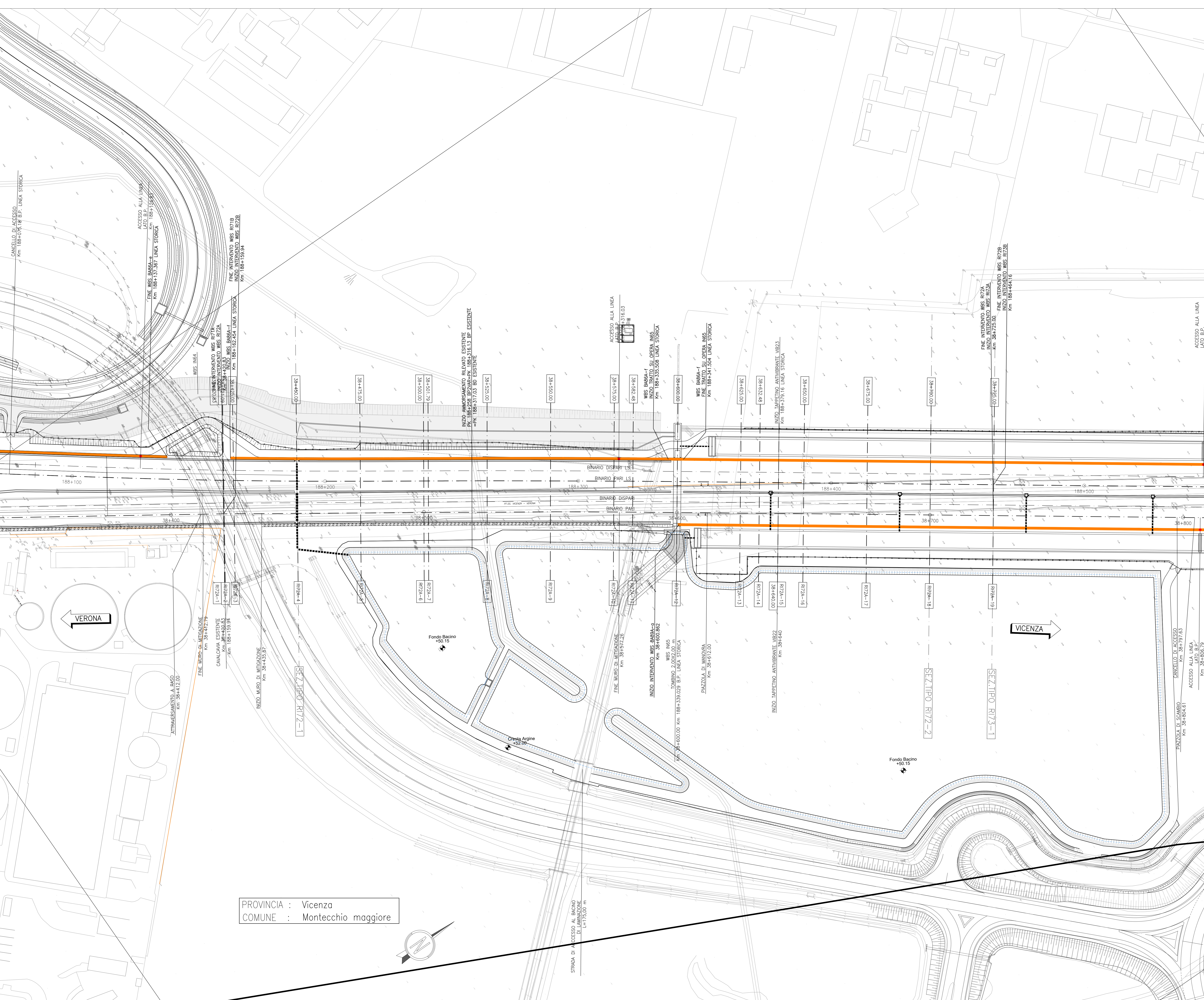
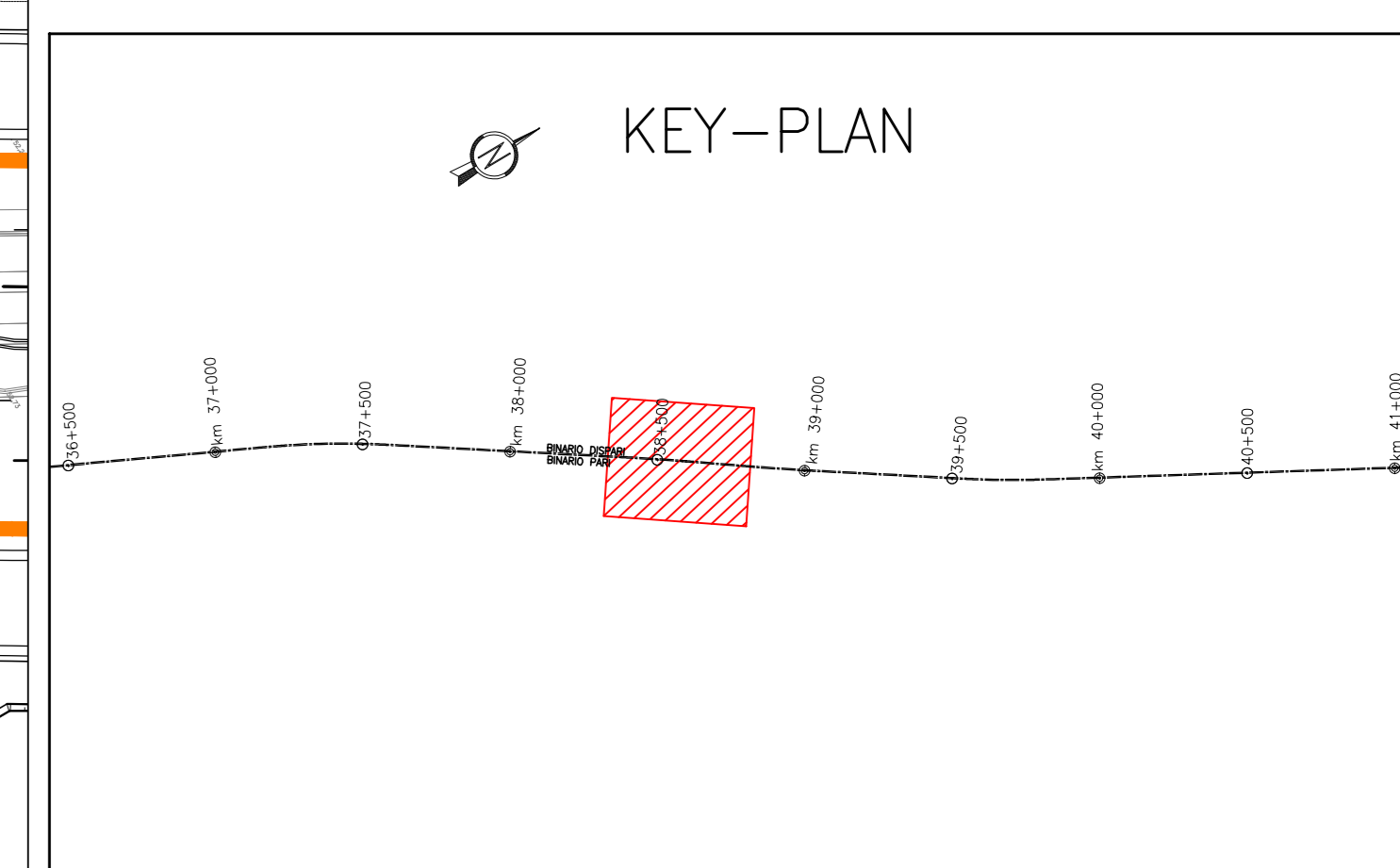
DESCRIZIONE	CODICE
ELENCO ELABORATI	INT1212020R72A001
RELAZIONE TECNICA GENERALE	INT1212020R72A001
RELAZIONE GEOTECNICA	INT1212020R72A001
RELAZIONE DI CONFRONTO P.D./P.E.	INT1212020R72A002
RELAZIONE DI CONFRONTO P.D./P.E.	INT1212020R72A003
PLANIMETRIA STATO DI FATTO	INT1212020R72A001
PLANIMETRIA DI PROGETTO	INT1212020R72A001
PROFILO LONGITUDINALE	INT1212020R72A001
SEZIONI TIPO E PARTICOLARI	INT1212020R72A001
SEZIONI TRASVERSALI - Tav. 1	INT1212020R72A001
SEZIONI TRASVERSALI - Tav. 2	INT1212020R72A002
SEZIONI TRASVERSALI - Tav. 3	INT1212020R72A003
SEZIONI TRASVERSALI - Tav. 4	INT1212020R72A001
TABELLATI MOVIMENTI TERRA	INT1212020R72A001
RELAZIONE IDRAULICA SMALTIMENTO ACQUE	INT1212020R72A001
PLANIMETRIA IDRAULICA	INT1212020R72A001
PIANTA, SEZIONI E DETTAGLI BACINO DI LAMINAZIONE	INT1212020R72A001
MURO DI MITICAZIONE IN DI DAL KM 38+435,07A KM 38+577,26 -	INT1212020R72A001
ORIPENTIERA - PAVIA, PROSPETTO E SEZIONI	INT1212020R72A001
MURO DI MITICAZIONE IN DI DAL KM 38+435,07A KM 38+577,26 -	INT1212020R72A001
ORIPENTIERA - PAVIA FONDAZIONI E TRACCIAMENTO PAVI	INT1212020R72A001
MURO DI MITICAZIONE IN DI DAL KM 38+435,07A KM 38+577,26 -	INT1212020R72A001
ARMATURA CONDO TIPOLOGO L = 12 M	INT1212020R72A001
MURO DI MITICAZIONE IN DI DAL KM 38+435,07A KM 38+577,26 - ARMATURA CONDO 1	INT1212020R72A002
MURO DI MITICAZIONE IN DI DAL KM 38+435,07A KM 38+577,26 - ARMATURA CONDO 11	INT1212020R72A003
MURO DI MITICAZIONE IN DI DAL KM 38+435,07A KM 38+577,26 - RELAZIONE DI CALCOLO	INT1212020R72A001
MURO DI MITICAZIONE IN DI DAL KM 38+435,07A KM 38+577,26 -	INT1212020R72A002
RELAZIONE DI CALCOLO PAVI DI FONDAZIONE	INT1212020R72A002

NOTE GENERALI

	ETOMETRICA		RECINZIONE FERROVIARIA
	CHILOMETRICA		SCALA DI ACCESSO ALLA LINEA
	DIREZIONI		PORTA DI ACCESSO ALLA LINEA
	DIREZIONE NORD GEOGRAFICO		CANCELLO DI ACCESSO
	BARRIERA DI SICUREZZA TIPO H2 BORDO RILEVATO		DEMOLIZIONI
	BARRIERA DI SICUREZZA TIPO H2 BORDO PONTE		BARRIERA ANTIRUMORE

TUTTE LE PROGRESSIVE SONO RIFERITE AL BINARIO PARI, SALVO OVE DIVERSAMENTE SPECIFICATO

CARATTERISTICHE DEI MATERIALI



PROVINCIA : Vicenza  
COMUNE : Montecchio maggiore

COMMITTENTE: RETE FERROVIARIA ITALIANA GRUPPO FERROVIE DELLO STATO

ALTA SORVEGLIANZA: GRUPPO FERROVIE DELLO STATO

GENERAL CONTRACTOR: ITICAV2

**INFRASTRUTTURE FERROVIARIE STRATEGICHE DEFINITE DALLA LEGGE OBIETTIVO N. 443/01**  
**LINEA A.V. /A.C. TORINO-VENEZIA Tratta VERONA-PADOVA**  
**Lotto funzionale Verona-Bivio Vicenza**  
**PROGETTO ESECUTIVO**

RILEVATO RILEVATO FERROVIARIO DAL KM 38+420,83 AL KM 38+725,00  
GENERALE  
PLANIMETRIA DI PROGETTO

PROGETTISTA INTEGRATORE	GENERAL CONTRACTOR	DIRETTORE LAVORI	SCALA:
Ing. Giovanni MARCHI ALBO INGEGNERI DELLA PROV. DI VERONA	Iticav2 Ing. Paolo CARONIA		1:500

COMMESSA	LOTO	FASE	ENTE	TIPO DOC.	OPERA/DISCIPLINA	PROG.	REV.	FOGLIO
INT17	12	E	12	P8	R172A0	002	B	1

VISTO CONSORZIO RICAV2 Date: Novembre 2022

Prerogazione	Descrizione	Scelta	Data	Verificato	Data	Approvato	Data	IL PROGETTISTA
A	EMISIONE	Chiuso	07/05/22	Chiuso	07/05/22	Chiuso	07/05/22	
B	REVISIONE FASE B	Chiuso	11/01/22	Chiuso	11/01/22	Chiuso	11/01/22	
C	REVISIONE FASE C	Chiuso	11/01/22	Chiuso	11/01/22	Chiuso	11/01/22	

CG: 837795701 CUP: J418V1000000099 File: INT1212020R72A001.DWG Cod. origine: 0000

Scala di plan: 1:500

TUTTI I DIRITTI DEL PRESENTE DOCUMENTO SONO RISERVATI. LA PRODUZIONE ANCHE PARZIALE E VIETATA