

PLANIMETRIA DI PROGETTO

Scala 1:500

DISEGNI DI RIFERIMENTO

DESCRIZIONE	CODICE
RELAZIONE TECNICA GENERALE	INT12E2R0R728001
RELAZIONE DI CONFRONTO PD/PE	INT12E2R0R728003
PLANIMETRIA STATO DI FATTO	INT12E2R0R728001
PLANIMETRIA DI PROGETTO	INT12E2R0R728002
PROFILI LONGITUDINALI	INT12E2R0R728001
SEZIONI TIPO E PARTICOLARI	INT12E2R0R728001
SEZIONI TRASVERSALI - Tav. 1	INT12E2R0R728001
SEZIONI TRASVERSALI - Tav. 2	INT12E2R0R728002
SEZIONI TRASVERSALI - Tav. 3	INT12E2R0R728003
SEZIONI TRASVERSALI - Tav. 4	INT12E2R0R728004
TABELLE MOMENTI TERRA	INT12E2R0R728001
FASI DI REALIZZAZIONE PER LAVORI DI ARMAMENTO 2° DEVATA L.S.	INT12E2R0R728003
SEZIONI TRASVERSALI FASE C30 - Tav. 1	INT12E2R0R728005
SEZIONI TRASVERSALI FASE C30 - Tav. 2	INT12E2R0R728006
SEZIONI TRASVERSALI FASE C30 - Tav. 3	INT12E2R0R728007
SEZIONI TRASVERSALI FASE C30 - Tav. 4	INT12E2R0R728008

NOTE GENERALI

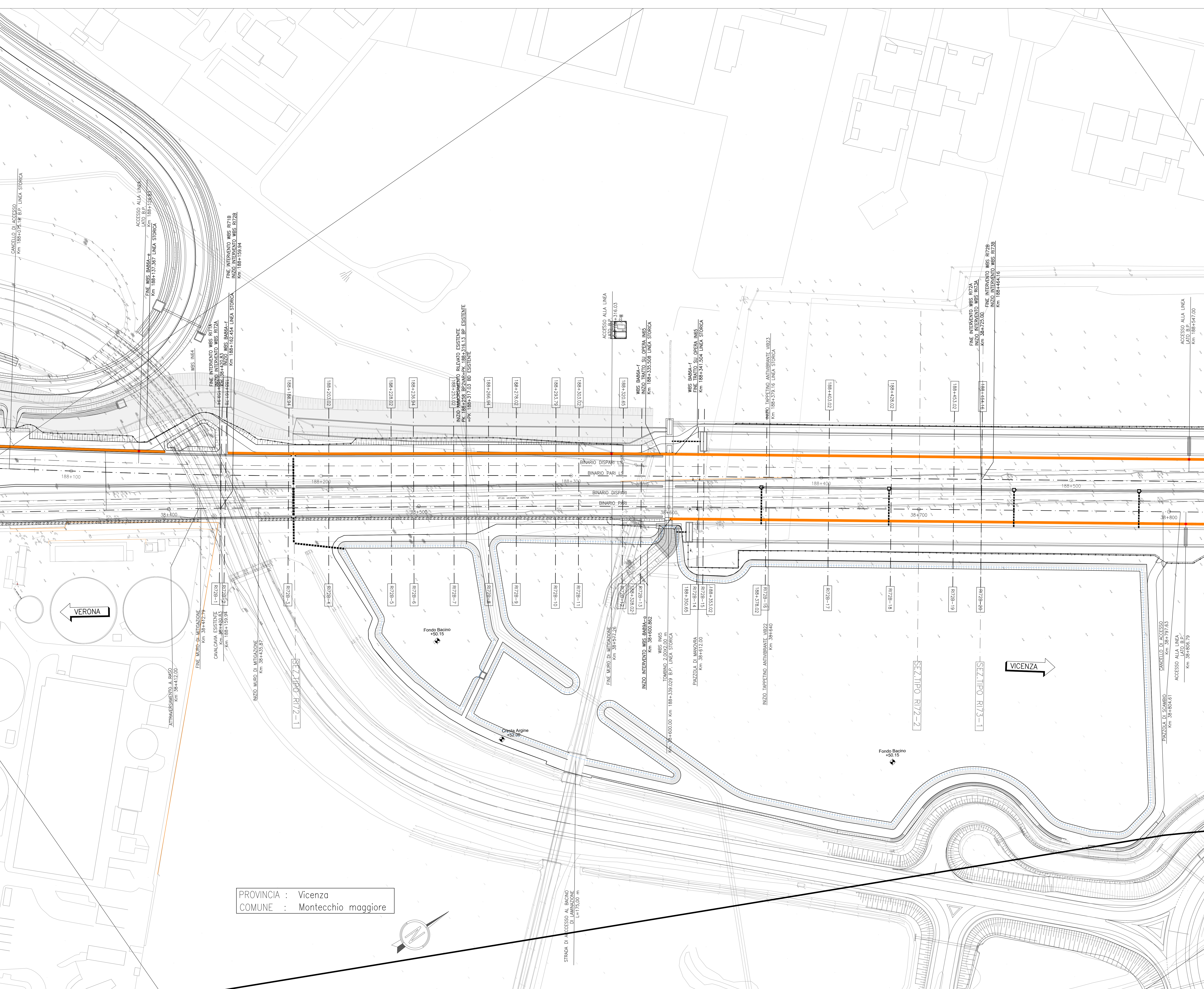
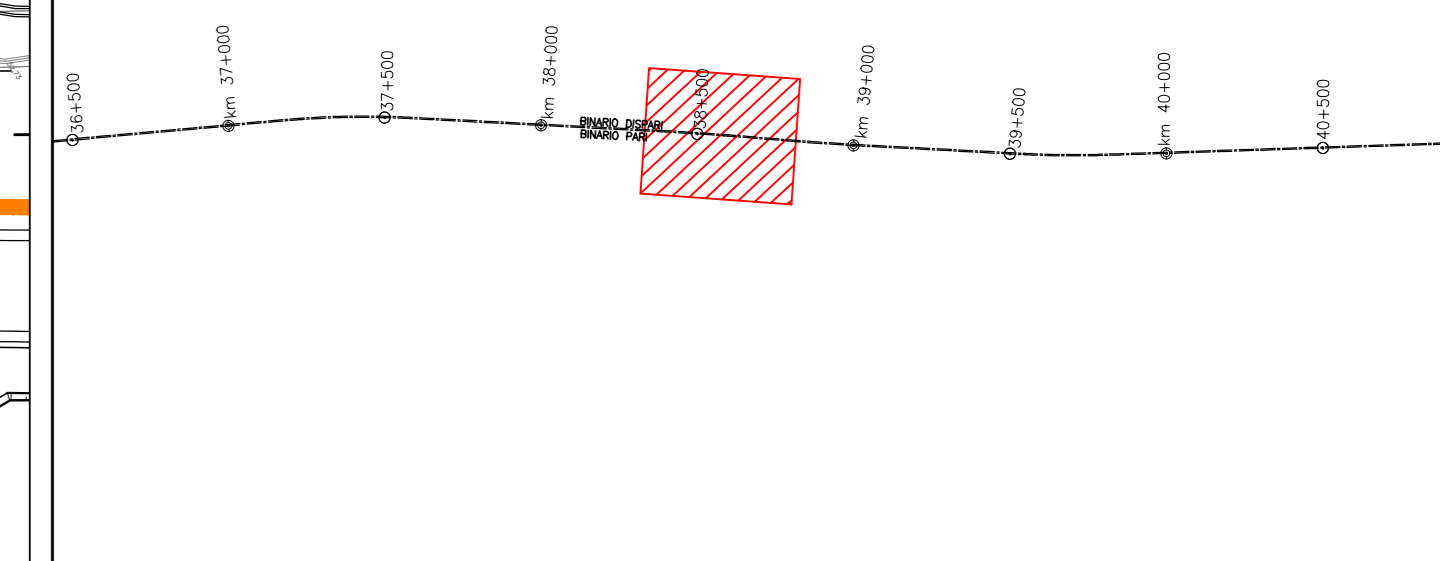
⊙ 0+100	ETOMETRICA	—+—+—+—	RECINZIONE FERROVIARIA
⊙ km 0+000	CHILOMETRICA	■ ■ ■ ■ ■	SCALA DI ACCESSO ALLA LINEA
← PRESSIONE	DIREZIONI	●	PORTA DI ACCESSO ALLA LINEA
↖	DIREZIONE NORD GEOGRAFICO	⌋	CANCELLO DI ACCESSO
—	BARRIERA DI SICUREZZA TIPO H2 BORDO RILEVATO	▨	DEMOLIZIONI
—	BARRIERA DI SICUREZZA TIPO H2 BORDO PONTE	▨	BARRIERA ANTIRUMORE

I CONSOLIDAMENTI DEL TERRENO SONO INDICATI NEGLI APPOSITI ELABORATI

TUTTE LE PROGRESSIVE SONO RIFERITE AL BINARIO PARI, SALVO OVE DIVERSAMENTE SPECIFICATO

CARATTERISTICHE DEI MATERIALI

KEY-PLAN



COMMITTENTE: **ALTA SORVEGLIANZA:** **GENERAL CONTRACTOR:**

INFRASTRUTTURE FERROVIARIE STRATEGICHE DEFINITE DALLA LEGGE OBIETTIVO N. 443/01
LINEA A.V. /A.C. TORINO-VENEZIA Tratta VERONA-PADOVA
Lotto funzionale Verona-Bivio Vicenza
PROGETTO ESECUTIVO

RILEVATI
 RILEVATO FERROVIARIO SECONDA VARIANTE DAL Km 188+159.94 AL Km 188+464.16
 GENERALE
 PLANIMETRIA DI PROGETTO

GENERAL CONTRACTOR		DIRETTORE LAVORI		SCALA:
Ing. Giovanni M. M. M. M.	Ing. Paolo C. C. C. C.			1:500

COMMESSA	LOTO	FASE	ENTR.	TIPO DOC.	OPERA/DISCIPLINA	PROG.	REV.	FOGLIO
1117	12	E	12	P8	R172B0	002	B	11

VISTO CONSORZIO RICAV Due			
Data			
Progettazione	Verifica	Approvazione	Il PROGETTISTA
Rev. A	Descrizione	Stato	Data
B	REVISIONE PROGETTO	11/01/22	11/01/22
C			

CG: 83795701 CUP: J4181000000099 File: INT12E2R0R728002.DWG
 Progetto cofinanziato dalla Unione Europea Cod. origine: 0303

TUTTI I DIRITTI DEL PRESENTE DOCUMENTO SONO RISERVATI. LA PRODUZIONE ANCHE PARZIALE E' VIETATA