

DESCRIZIONE	CODICE
ELENCO ELABORATI:	
RELAZIONE TECNICA GENERALE	IN1712022ER78A0001A
RELAZIONE DI COMPONENTI P.O.P/E	IN1712022PR78A0001A
PLANIMETRIA STATO DI FATTO - TAV. 1	IN1712022PR78A0001A
PLANIMETRIA STATO DI FATTO - TAV. 2	IN1712022PR78A0002A
PLANIMETRIA DI PROGETTO - TAV. 1	IN1712022PR78A0003A
PLANIMETRIA DI PROGETTO - TAV. 2	IN1712022PR78A0004A
PROFILI LONGITUDINALE	IN1712022PR78A0001A
SEZIONI TIPO E PARTICOLARI	IN1712022PR78A0001A
SEZIONI TRASVERSALI - TAV. 1	IN1712022PR78A0001A
SEZIONI TRASVERSALI - TAV. 2	IN1712022PR78A0002A
SEZIONI TRASVERSALI - TAV. 3	IN1712022PR78A0003A
SEZIONI TRASVERSALI - TAV. 4	IN1712022PR78A0004A
SEZIONI TRASVERSALI - TAV. 5	IN1712022PR78A0005A
SEZIONI TRASVERSALI - TAV. 6	IN1712022PR78A0006A
TABULATI MOVIMENTI TERRA	IN1712022TR78A0001A
RELAZIONE IDRAULICA SMALTIMENTO ACQUE	IN1712022IR78A0001A
PLANIMETRIA IDRAULICA E SEZIONE - TAV. 1	IN1712022IR78A0001A
PLANIMETRIA IDRAULICA E SEZIONE - TAV. 2	IN1712022IR78A0002A
PANITA, SEZIONI E DETTAGLI VASCA DI LAMINAZIONE R78A-BL01	IN1712022IR78A0001A
VASCA DI LAMINAZIONE E SOLELVAMENTO - CARPENTERIA	IN1712022IR78A0001A
VASCA DI LAMINAZIONE E SOLELVAMENTO - ARMATURA TAV. 1	IN1712022IR78A0001A
VASCA DI LAMINAZIONE E SOLELVAMENTO - ARMATURA TAV. 2	IN1712022IR78A0002A
VASCA DI LAMINAZIONE E SOLELVAMENTO - RELAZIONE DI CALCOLO STRUTTURALE	IN1712022IR78A0001A
VASCA DI LAMINAZIONE E SOLELVAMENTO - CARATTERISTICHE DEI MATERIALI	IN1712022IR78A0001A
PIANTE E PROSPETTI ARCHITETTONICI FABBRICATO	IN1712022AR78A0001A
CARPENTERIA FABBRICATO	IN1712022CF78A0001A
ARMATURA FABBRICATO	IN1712022AR78A0001A
RELAZIONE DI CALCOLO STRUTTURALE FABBRICATO	IN1712022CS78A0001A
MONTAGGIO LINEE E FORNITURA MOTORIE DELLA VASCA DI LAMINAZIONE E SOLELVAMENTO	IN1712022ME78A0001A
DISTRIBUZIONE CAVI ED ENERGIA ELETTRICA - PIAZZOLA	IN1712022DE78A0001A
SCHEMI GENERALI UTENZE - STAZIONE DI POMPA	IN1712022SC78A0001A
RELAZIONE TECNICA IMPIANTI ELETTRICI	IN1712022TE78A0001A
RELAZIONE DI CALCOLO ELETTRICO E ILLUMINOTECNICO	IN1712022CE78A0001A
VALUTAZIONE SULLA NECESSITÀ DI PROTEZIONE DA SCARICHE ELETTRICHE	IN1712022V78A0001A
MURO DI MITIGAZIONE IN D.D. DAL KM 40+950,00 AL KM 41+611,80 - CARPENTERIA - PIANTA, PROSPETTO E SEZIONE - TAV. 1	IN1712022MP78A0001A
MURO DI MITIGAZIONE IN D.D. DAL KM 40+950,00 AL KM 41+611,80 - CARPENTERIA - PIANTA, PROSPETTO E SEZIONE - TAV. 2	IN1712022MP78A0002A
MURO DI MITIGAZIONE IN D.D. DAL KM 40+950,00 AL KM 41+611,80 - CARPENTERIA - PIANTA, PROSPETTO E SEZIONE - TAV. 3	IN1712022MP78A0003A
MURO DI MITIGAZIONE IN D.D. DAL KM 40+950,00 AL KM 41+611,80 - CARPENTERIA - PIANTA, FONDAZIONI E TRACCIAMENTO PALI - TAV. 1	IN1712022MP78A0001A
MURO DI MITIGAZIONE IN D.D. DAL KM 40+950,00 AL KM 41+611,80 - CARPENTERIA - PIANTA, FONDAZIONI E TRACCIAMENTO PALI - TAV. 2	IN1712022MP78A0002A
MURO DI MITIGAZIONE IN D.D. DAL KM 40+950,00 AL KM 41+611,80 - CARPENTERIA - PIANTA, FONDAZIONI E TRACCIAMENTO PALI - TAV. 3	IN1712022MP78A0003A
MURO DI MITIGAZIONE IN D.D. DAL KM 40+950,00 AL KM 41+611,80 - ARMATURA MUR - TAV. 1	IN1712022AM78A0001A
MURO DI MITIGAZIONE IN D.D. DAL KM 40+950,00 AL KM 41+611,80 - ARMATURA MUR - TAV. 2	IN1712022AM78A0002A
MURO DI MITIGAZIONE IN D.D. DAL KM 40+950,00 AL KM 41+611,80 - ARMATURA PALI DI FONDAZIONE	IN1712022AP78A0001A
MURO DI MITIGAZIONE IN D.D. DAL KM 40+950,00 AL KM 41+611,80 - RELAZIONE DI CALCOLO	IN1712022RC78A0001A

NOTE GENERALI

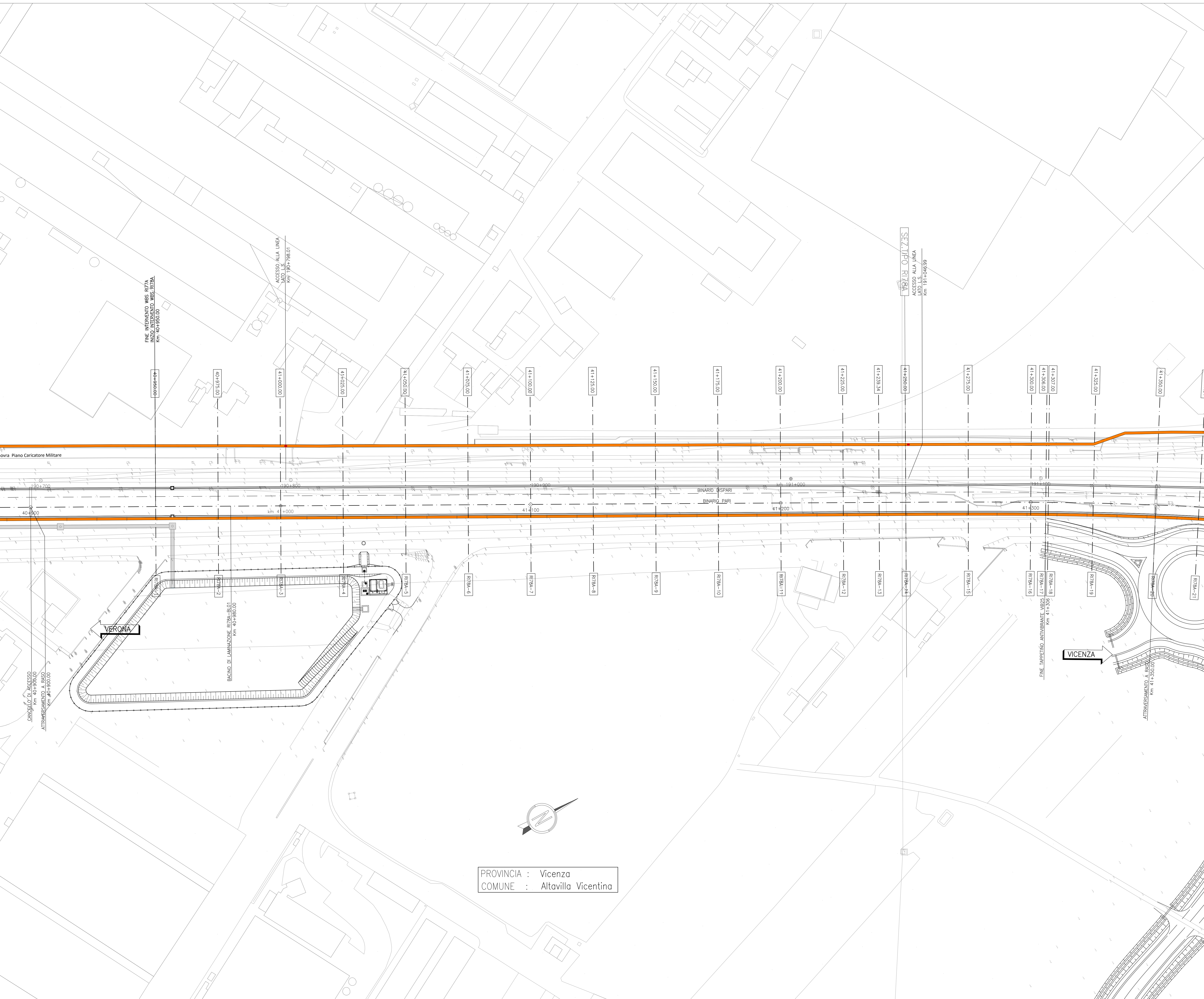
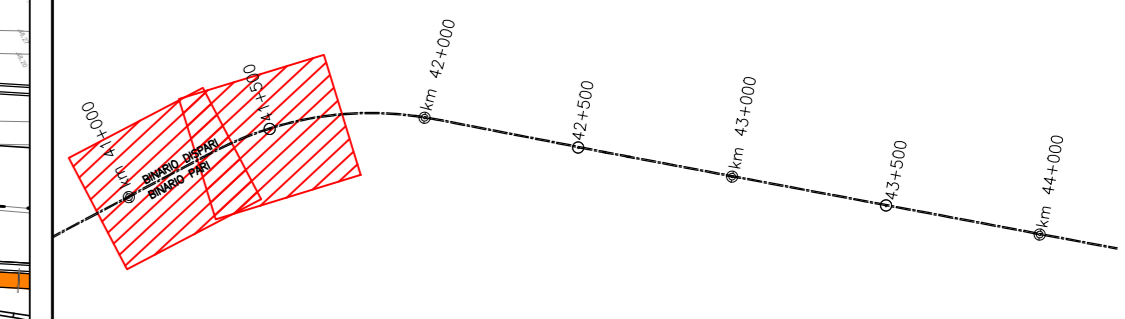
⊙ 0+100	ETOMETRICA	—	RECINZIONE FERROVIARIA
⊙ km 0+000	CHILOMETRICA	—	SCALA DI ACCESSO ALLA LINEA
← PRESSIONE	DIREZIONI	●	PORTA DI ACCESSO ALLA LINEA
↖	DIREZIONE NORD GEOGRAFICO	—	CANCELLO DI ACCESSO
—	BARRIERA DI SICUREZZA TIPO H2 BORDO RILEVATO	—	DEMOLIZIONI
—	BARRIERA DI SICUREZZA TIPO H2 BORDO PONTE	—	BARRIERA ANTIRUMORE

I CONSOLIDAMENTI DEL TERRENO SONO INDICATI NEGLI APPOSITI ELABORATI

TUTTE LE PROGRESSIVE SONO RIFERITE AL BINARIO PARI, SALVO OVE DIVERSAMENTE SPECIFICATO

CARATTERISTICHE DEI MATERIALI

KEY-PLAN



PROVINCIA : Vicenza
COMUNE : Altavilla Vicentina

COMMITTENTE: **RFI** RETE FERROVIARIA ITALIANA GRUPPO FERROVIE DELLO STATO

ALTA SORVEGLIANZA: **ITALFERR** GRUPPO FERROVIE DELLO STATO

GENERAL CONTRACTOR: **Consorzio Iric-IV Due**

INFRASTRUTTURE FERROVIARIE STRATEGICHE DEFINITE DALLA LEGGE OBIETTIVO N. 443/01
LINEA A.V. /A.C. TORINO-VENEZIA Tratta VERONA-PADOVA
Lotto funzionale Verona-Bivio Vicenza

PROGETTO ESECUTIVO

RILEVATI
RILEVATO FERROVIARIO DAL KM 40+950,00 AL KM 41+611,85

GENERALE
PLANIMETRIA DI PROGETTO TAV. 1

GENERAL CONTRACTOR	DIRETTORE LAVORI	SCALA:
Consorzio Iric-IV Due	Ilvo Due	1:500

PROGETTO: 11/17
LAVORI: 12/17
FASCE: 12/17
BIVIO: 12/17
TIPO DOC: R178A0
PROG: 003
REV: A
FOGGIO: 11/17

VISTO CONSIGLIO IRI-IV DUE
Data: Settembre 2021

Progettazione	Descrizione	Redatto	Data	Verificato	Data	Approvato	Data	Stampato	Data
A	ESPOSIZIONE	Angela...	02/03/21	09/03/21
B									
C									

OG: 827797C01
CUP: J4181100000009
File: in1712022PR78A0003A_01.dwg
Cod. origine: 0303

TUTTI I DIRITTI DEL PRESENTE DOCUMENTO SONO RISERVATI. LA PRODUZIONE ANCHE PARZIALE È VIETATA.