

PLANIMETRIA DI PROGETTO
Scala 1:500

DESEGNI DI RIFERIMENTO

DESCRIZIONE	CODICE
ELENCO ELABORATI:	N1712020R020001A
RELAZIONE TECNICA GENERALE	N1712020R020001A
RELAZIONE DI COMPONTO PD/PE	N1712020R020001A
PLANIMETRIA STATO DI FATTO	N1712020R020001A
PLANIMETRIA DI PROGETTO	N1712020R020001A
PROFILI LONGITUDINALI	N1712020R020001A
SEZIONI TIPO E PARTICOLARI	N1712020R020001A
SEZIONI TRASVERSALI - TAV. 1	N1712020R020001A
SEZIONI TRASVERSALI - TAV. 2	N1712020R020001A
SEZIONI TRASVERSALI - TAV. 3	N1712020R020001A
TABULATI MOVIMENTI TERRA	N1712020R020001A
RELAZIONE IRRADICALA SVALTIMENTO ACQUE	N1712020R020001A
PLANIMETRIA IRRADICALA E SEZIONE	N1712020R020001A
MURO DI MITIGAZIONE IN DX DAL KM 42+822,40 AL KM 43+170,40 - CARPENTERIA - PIANA, PROSPETTO E SEZIONE - TAV. 1	N1712020R020001A
MURO DI MITIGAZIONE IN DX DAL KM 42+822,40 AL KM 43+170,40 - CARPENTERIA - PIANA, PROSPETTO E SEZIONE - TAV. 2	N1712020R020001A
MURO DI MITIGAZIONE IN DX DAL KM 42+822,40 AL KM 43+170,40 - CARPENTERIA - PIANA, FONDAZIONI E TRACCIAMENTO PALI - TAV. 3	N1712020R020001A
MURO DI MITIGAZIONE IN DX DAL KM 42+822,40 AL KM 43+170,40 - CARPENTERIA - PIANA, FONDAZIONI E TRACCIAMENTO PALI - TAV. 4	N1712020R020001A
MURO DI MITIGAZIONE IN DX DAL KM 42+822,40 AL KM 43+170,40 - ARMATURA MUR	N1712020R020001A
MURO DI MITIGAZIONE IN DX DAL KM 42+822,40 AL KM 43+170,40 - ARMATURA PALI DI FONDAZIONE	N1712020R020001A
MURO DI MITIGAZIONE IN DX DAL KM 42+822,40 AL KM 43+170,40 - RELAZIONE DI CALCOLO	N1712020R020001A

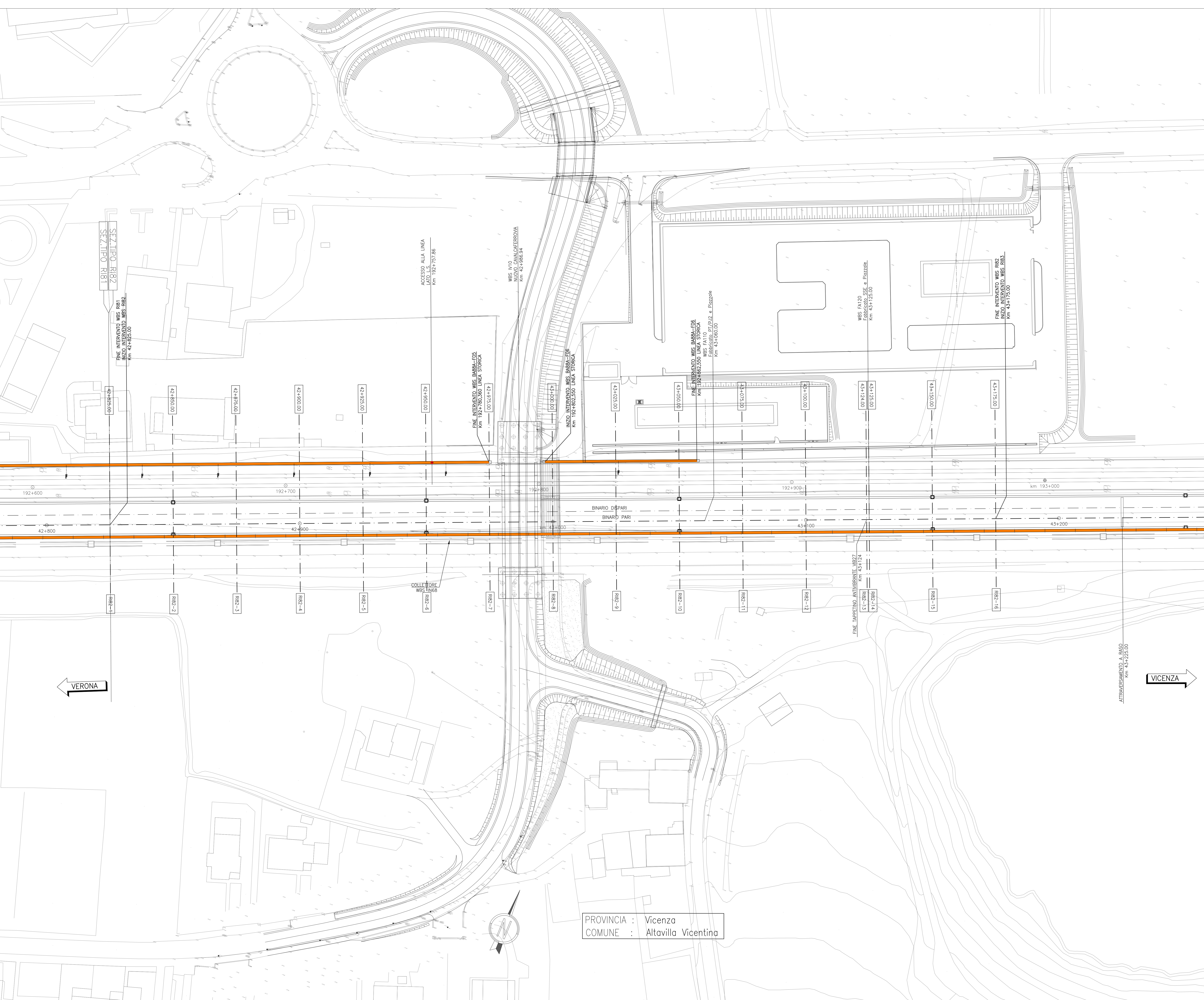
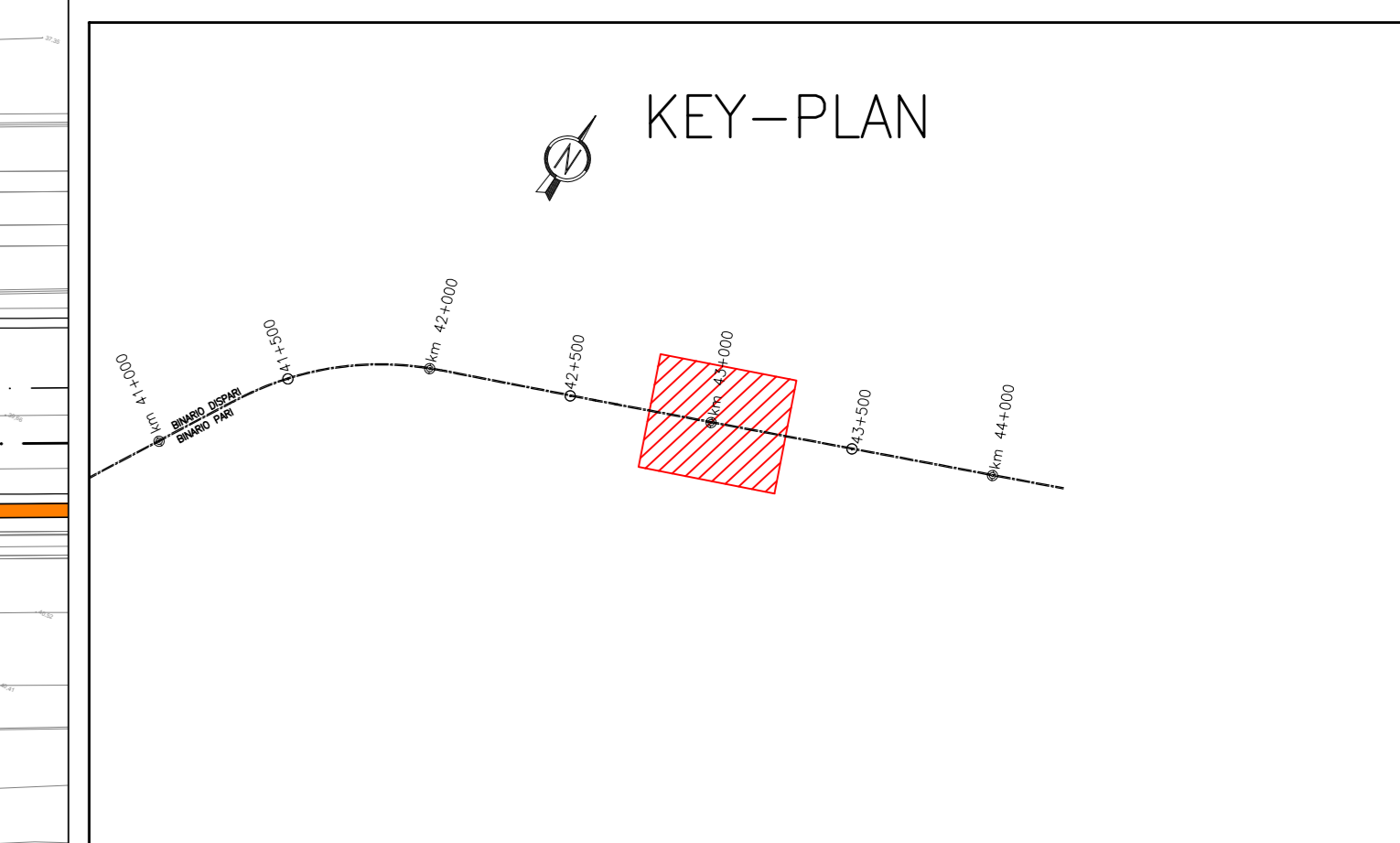
NOTE GENERALI

0+100	ETOMETRICA	—+—+—	RECINZIONE FERROVIARIA
0+000	CHILOMETRICA	■ ■ ■ ■ ■	SCALA DI ACCESSO ALLA LINEA
← PRESSIONE	DIREZIONI	●	PORTA DI ACCESSO ALLA LINEA
↻	DIREZIONE NORD GEOGRAFICO	⌋	CANCELLO DI ACCESSO
—	BARRIERA DI SICUREZZA TIPO H2 BORDO RILEVATO	▨	DEMOLIZIONI
—	BARRIERA DI SICUREZZA TIPO H2 BORDO PONTE	▨	BARRIERA ANTIRUMORE

I CONSOLIDAMENTI DEL TERRENO SONO INDICATI NEGLI APPOSITI ELABORATI

TUTTE LE PROGRESSIVE SONO RIFERITE AL BINARIO PARI, SALVO OVE DIVERSAMENTE SPECIFICATO

CARATTERISTICHE DEI MATERIALI



COMMITTENTE: **RFI**
RETE FERROVIARIA ITALIANA
GRUPPO FERROVIE DELLO STATO

ALTA Sorveglianza: **ITAFERR**
GRUPPO FERROVIE DELLO STATO

GENERAL CONTRACTOR: **Consortio Iric-IV Due**

INFRASTRUTTURE FERROVIARIE STRATEGICHE DEFINITE DALLA LEGGE OBIETTIVO N. 443/01
LINEA A.V. /A.C. TORINO-VENEZIA Tratta VERONA-PADOVA
Lotto funzionale Verona-Bivio Vicenza
PROGETTO ESECUTIVO

RILEVATI
RILEVATO FERROVIARIO DAL KM 42+825,00 AL KM 43+175,00
GENERALE
PLANIMETRIA DI PROGETTO

GENERAL CONTRACTOR	DIRETTORE LAVORI	SCALA
Consortio Iric-IV Due	Ing. Luca Sestini	1:500

PROGETTAZIONE	REVISIONE	VERIFICA	APPROVAZIONE
A	B	C	D

OG. 83779CD1 CLP. 141E1100000009 File: 10112020R020001A_01_01.dwg
Progetto cofinanziato dalla Unione Europea Cod. origine: 0303