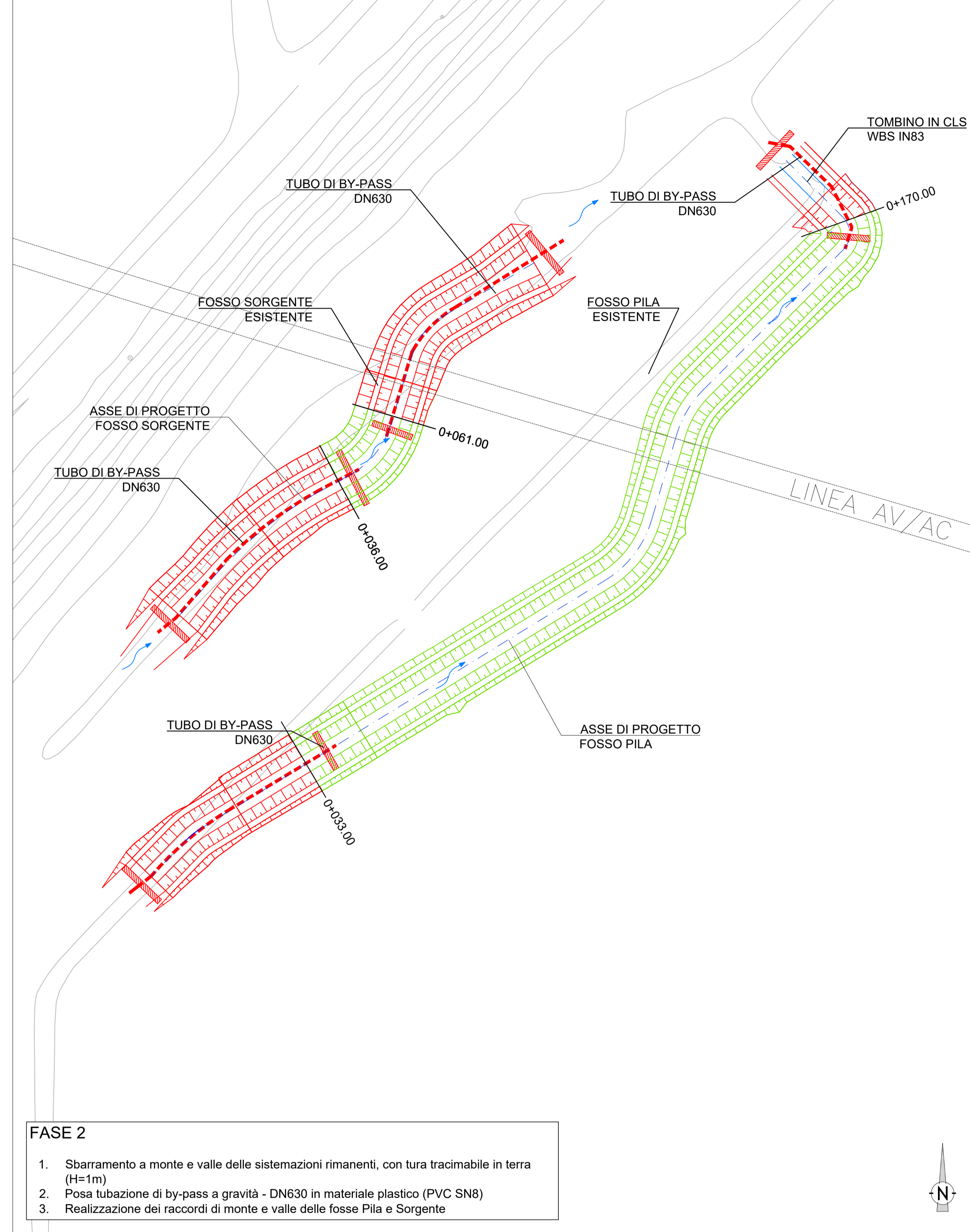
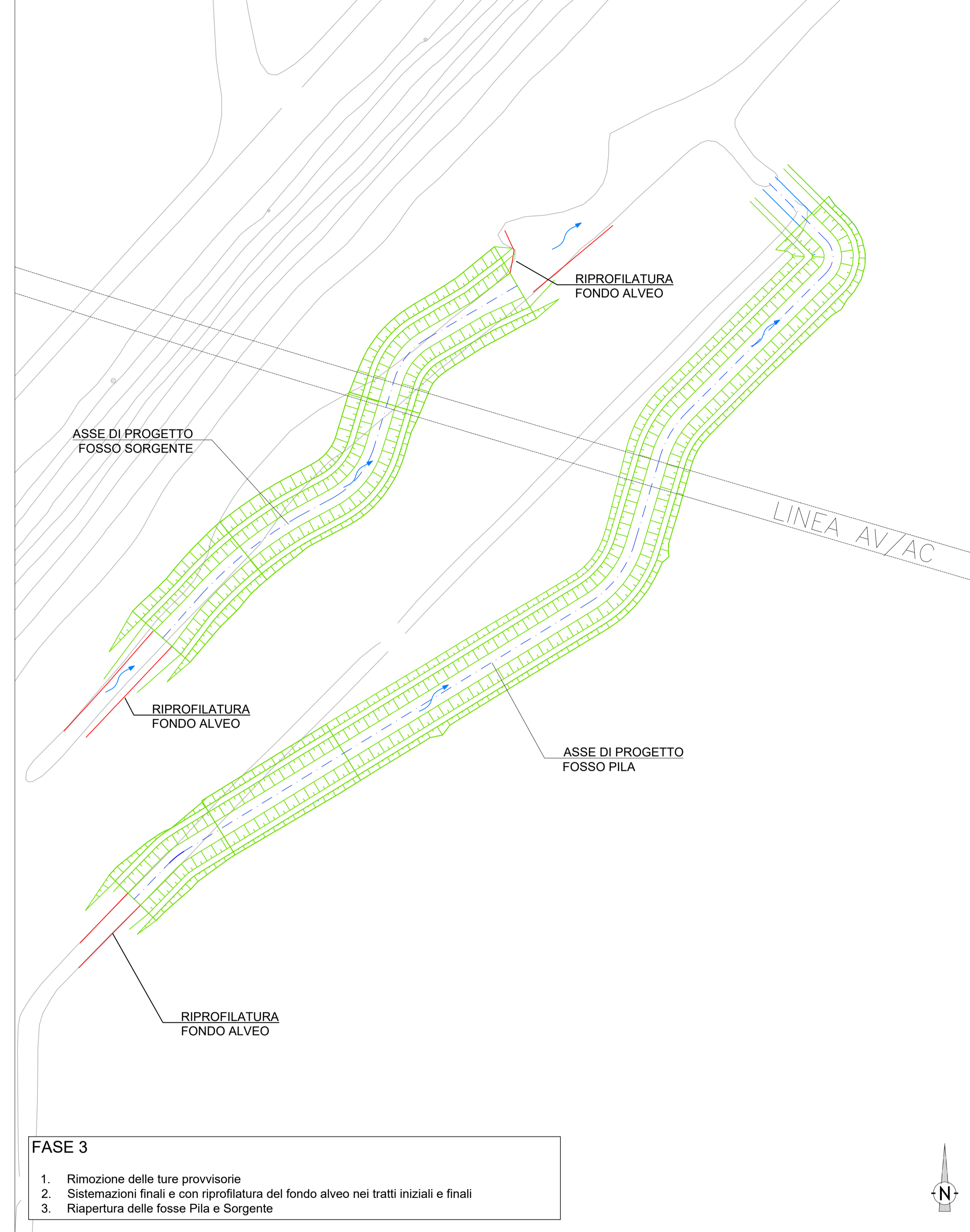


- FASE 1**
1. Realizzazione della parte di deviazione fuori dagli alvei originali delle fosse Pila e Sorgente

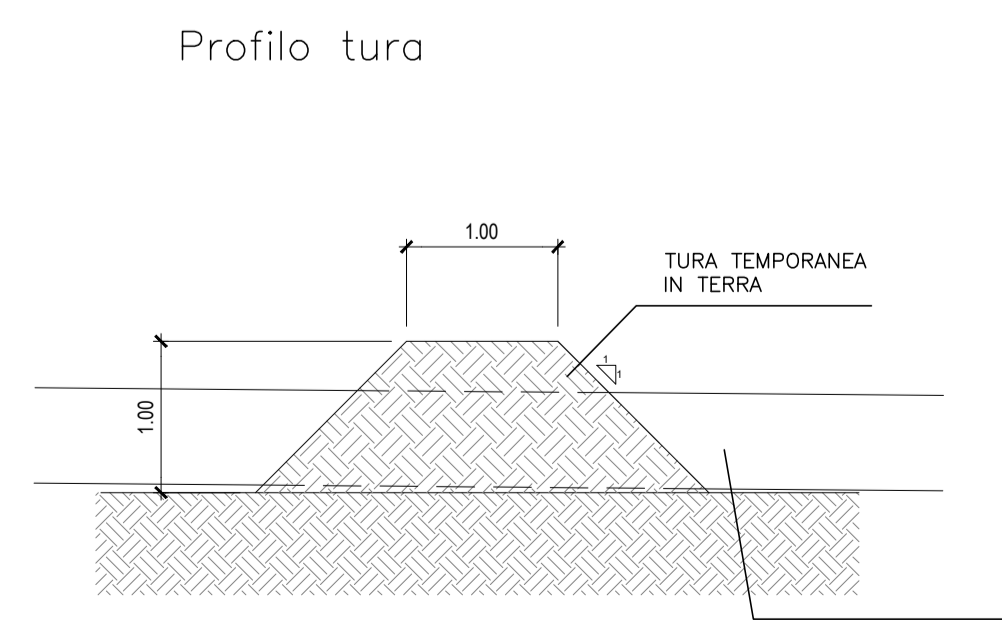
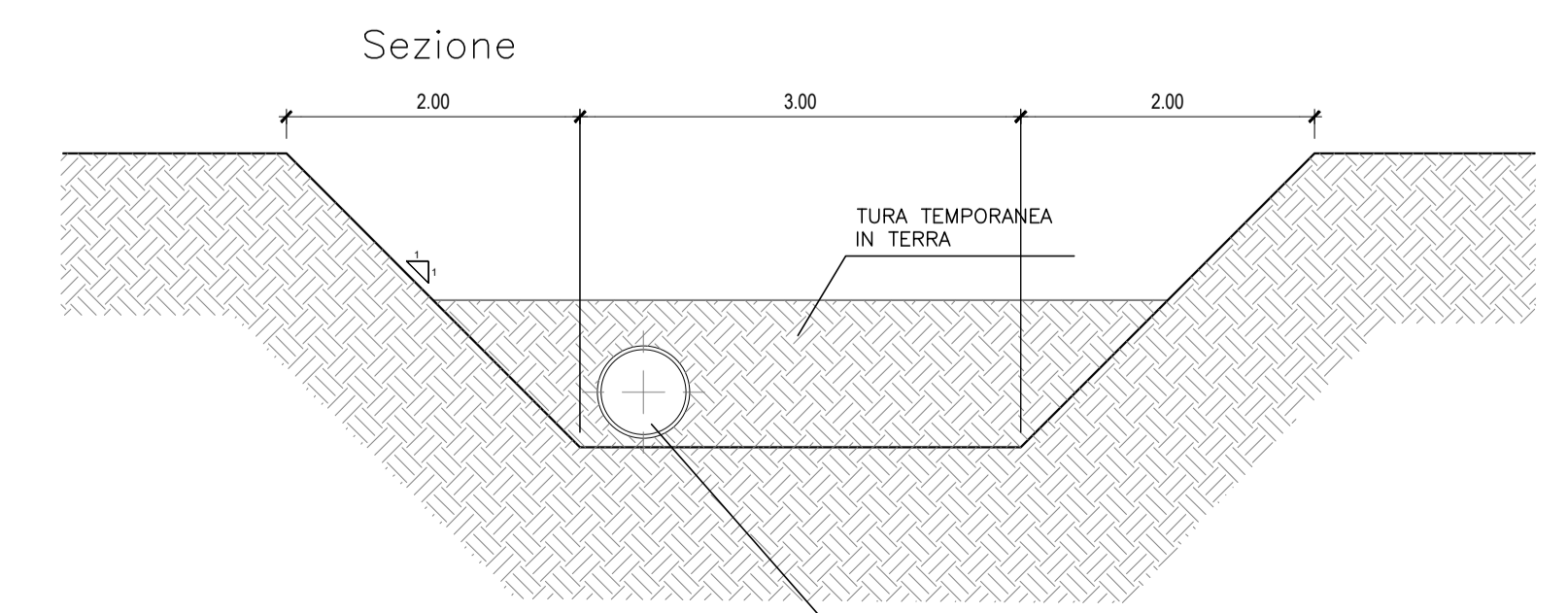


- FASE 2**
1. Sbarramento a monte e valle delle sistemazioni rimanenti, con tura trascinabile in terra (H=1m)
  2. Posa tubazione di by-pass a gravità - DN630 in materiale plastico (PVC SN8)
  3. Realizzazione dei raccordi di monte e valle delle fosse Pila e Sorgente



- FASE 3**
1. Rimozione delle ture provvisorie
  2. Sistemazioni finali e con riprofilatura del fondo alveo nei tratti iniziali e finali
  3. Riapertura delle fosse Pila e Sorgente

TUBAZIONE DI DRENAGGIO POSATA ALL'INTERNO DELL'AREA DI LAVORO IN CORRISPONDENZA DELLA TURA TEMPORANEA  
Scala 1:50



CONDOTTA DI DRENAGGIO DN630 (PVC SN8) CON PENDENZA 1,0‰ E LUNGHEZZA MASSIMA 40m

DISEGNI DI RIFERIMENTO - FOSSO SORGENTE	
DESCRIZIONE	CODICE
RELAZIONE IDROLOGICA E IDRAULICA	IN1712E12RHV101A8001
ANTE OPERAM - PLANIMETRIA, AREE DI ESONDAZIONE TAV. 1/3	IN1712E12PZV101A8001
ANTE OPERAM - PROFILO TAV 2/3	IN1712E12FZV101A8001
ANTE OPERAM - SEZIONI TAV 3/3	IN1712E12WAV101A8001
POST OPERAM - PLANIMETRIA, AREE DI ESONDAZIONE TAV. 1/3	IN1712E12PZV101A8002
POST OPERAM - PROFILO TAV 2/3	IN1712E12FZV101A8002
POST OPERAM - SEZIONI TAV 3/3	IN1712E12WAV101A8002
FASI REALIZZATIVE	IN1712E12PV101A8001
PARTICOLARI COSTRUTTIVI E PROTEZIONI DI SPONDA	IN1712E12DZV101A8001

DISEGNI DI RIFERIMENTO - FOSSO PILA	
DESCRIZIONE	CODICE
RELAZIONE IDROLOGICA E IDRAULICA	IN1712E12RHV101A8001
ANTE OPERAM - PLANIMETRIA, AREE DI ESONDAZIONE TAV. 1/3	IN1712E12PZV101A8003
ANTE OPERAM - PROFILO TAV 2/3	IN1712E12FZV101A8003
ANTE OPERAM - SEZIONI TAV 3/3	IN1712E12WAV101A8003
POST OPERAM - PLANIMETRIA, AREE DI ESONDAZIONE TAV. 1/5	IN1712E12PZV101A8004
POST OPERAM - PROFILO TAV 2/5	IN1712E12FZV101A8004
POST OPERAM - SEZIONI TAV 3/5	IN1712E12WAV101A8004
POST OPERAM - SEZIONI TAV 4/5	IN1712E12WAV101A8005
POST OPERAM - SEZIONI TAV 5/5	IN1712E12WAV101A8006
FASI REALIZZATIVE	IN1712E12PV101A8001
PARTICOLARI COSTRUTTIVI E PROTEZIONI DI SPONDA	IN1712E12DZV101A8001

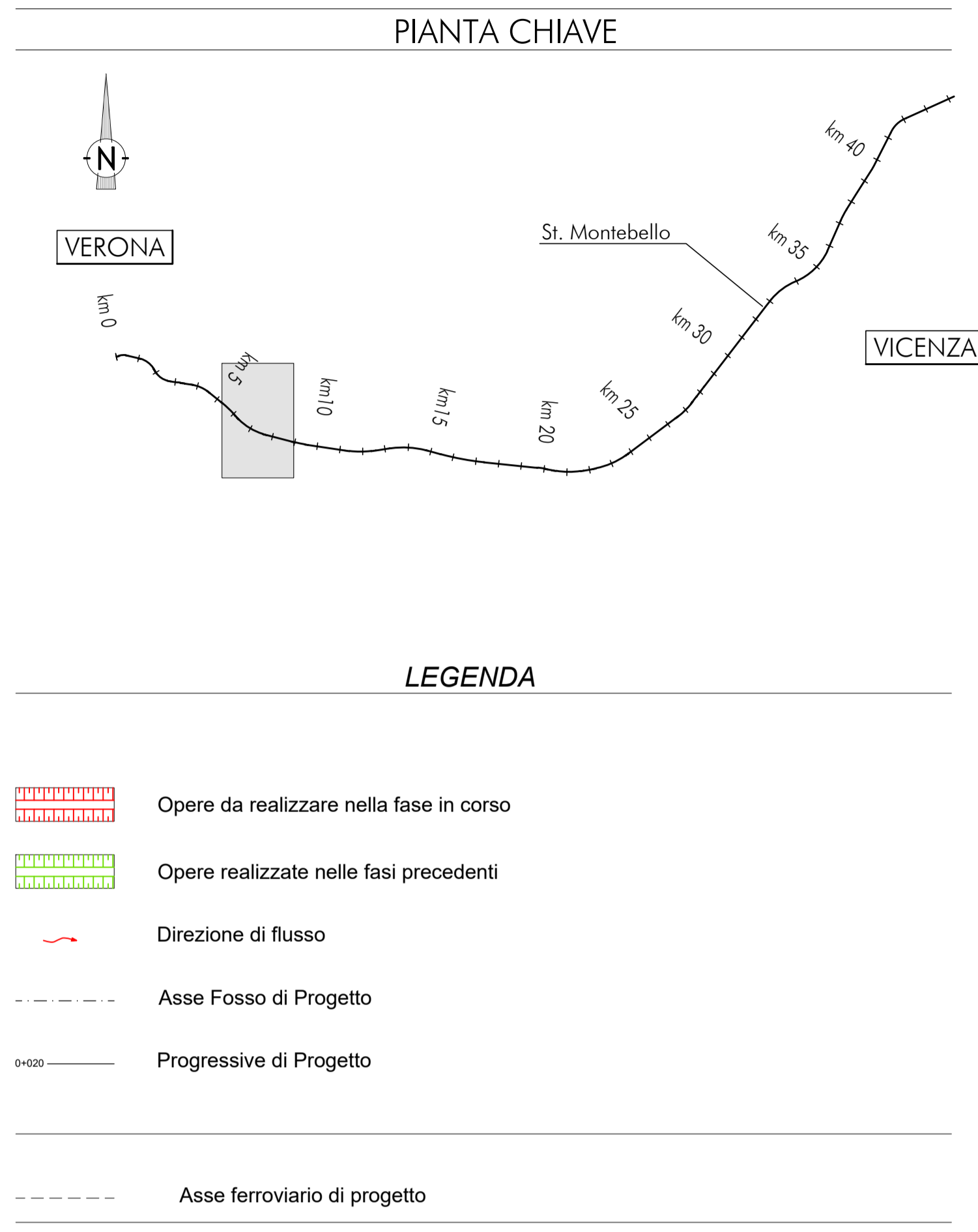
**NOTE GENERALI**

1 - TUTTE LE MISURE SONO ESPRESSE IN METRI

**CARATTERISTICHE DEI MATERIALI**

- PER LE PRESCRIZIONI DEI MATERIALI VEDI TAV. IN1712E12DZV101A8001



**COMMITTENTE:**

**ALTA Sorveglianza:**

**GENERAL CONTRACTOR:**

**INFRASTRUTTURE FERROVIARIE STRATEGICHE DEFINITE DALLA LEGGE OBIETTIVO N. 443/01**  
**LINEA A.V. /A.C. TORINO-VENEZIA Tratta VERONA-PADOVA**  
**Lotto funzionale Verona-Bivio Vicenza**  
**PROGETTO ESECUTIVO**  
 VIADOTTI  
 VIADOTTO FIBBIO DAL KM 7+663,97 AL KM 8+460,96 - L=796,99 M  
 INTERFERENZE E SISTEMAZIONI IDRAULICHE  
 FASI REALIZZATIVE

**GENERAL CONTRACTOR** Consorzio Iricav Due  
 Direttore Lavori: Ing. Paolo CARMONA  
 Data: 08/09/2021

**COMMISSIONE** L. 12/2017  
 Ente: Consorzio Iricav Due  
 Tipo Doc.: Progetto  
 Opera/Descrizione: Viadotto F. Bivio  
 Progr.: 001  
 Rev.: A  
 Foglio: 1 di 1

**VISTO CONSOZIO IRICAV DUE**  
 Firma: Ing. Luigi BANDOLFI  
 Data: 08/09/2021

Rev.	Descrizione	Redatto	Data	Verificato	Data	Approvato	Data	IL PROGETTISTA
A	PRIMA EMISSIONE		08/09/2021		08/09/2021		08/09/2021	

CIG: 837957CD1 CUP: J41E9100000009 File: 1712E12PV101A8001.dwg  
 Progetto cofinanziato dalla Unione Europea Cod. origine: 817329261A8014

Scalo di pian. TUTTI I DIRITTI DEL PRESENTE DOCUMENTO SONO RISERVATI. LA PRODUZIONE ANCHE PARZIALE È VIETATA.