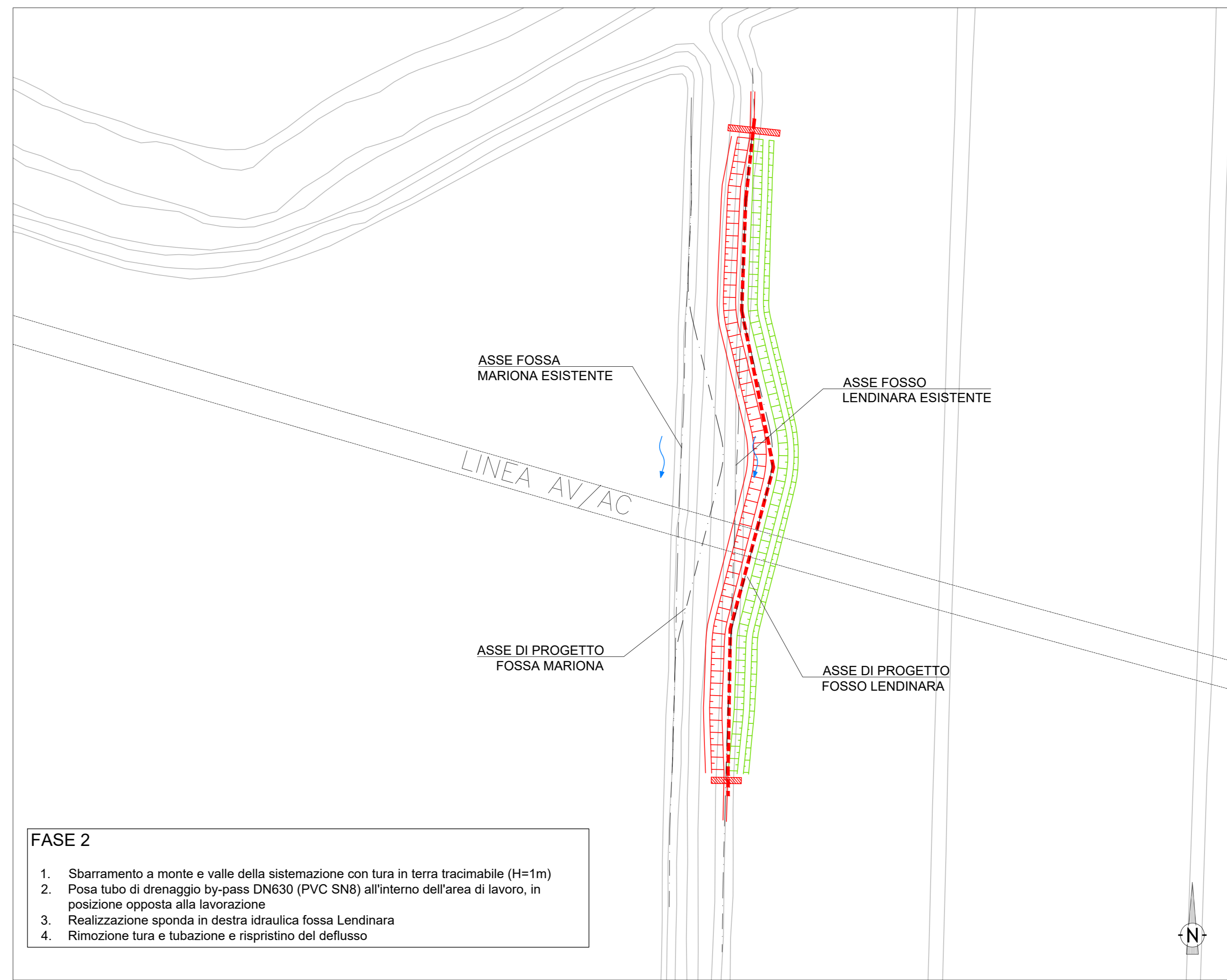
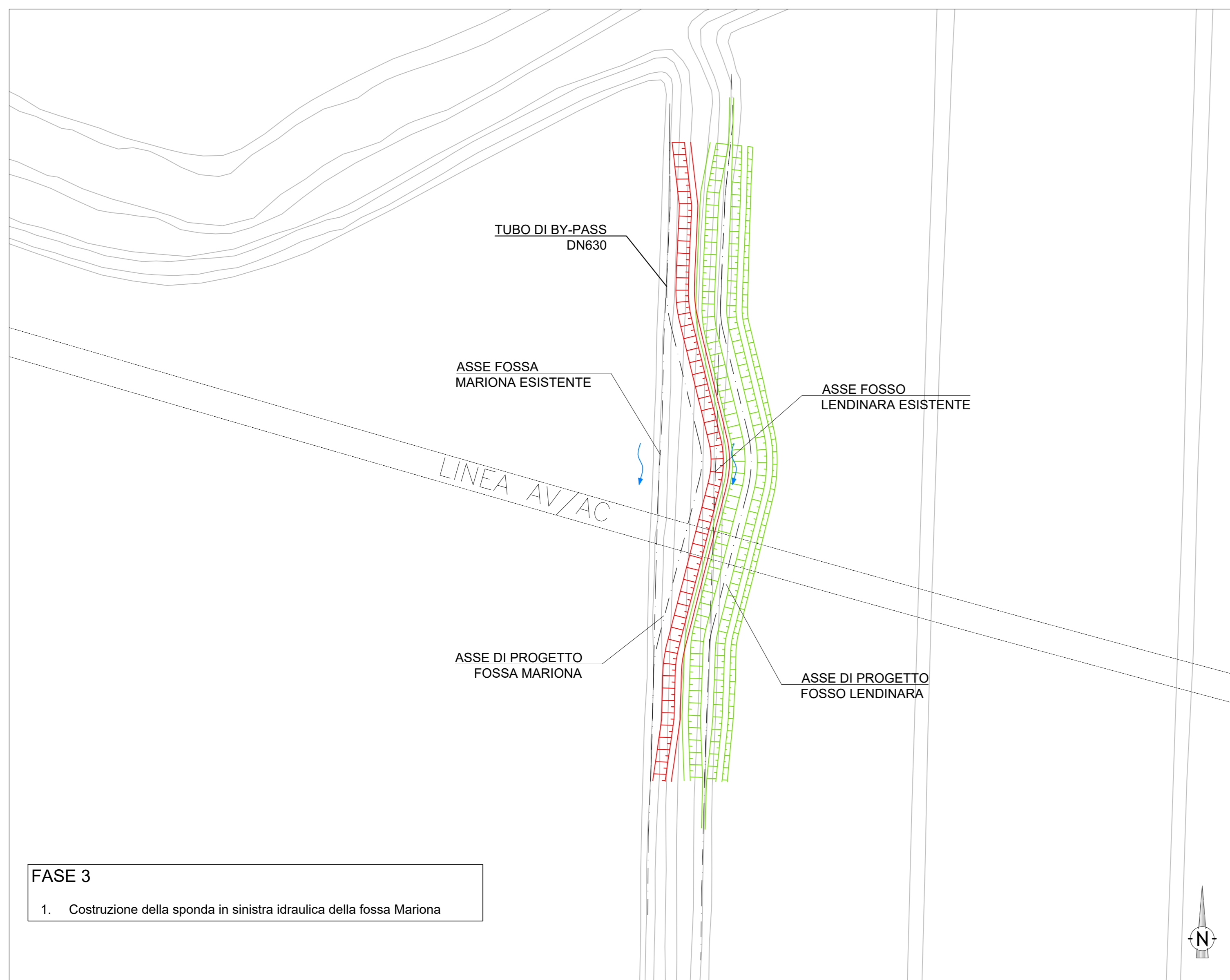


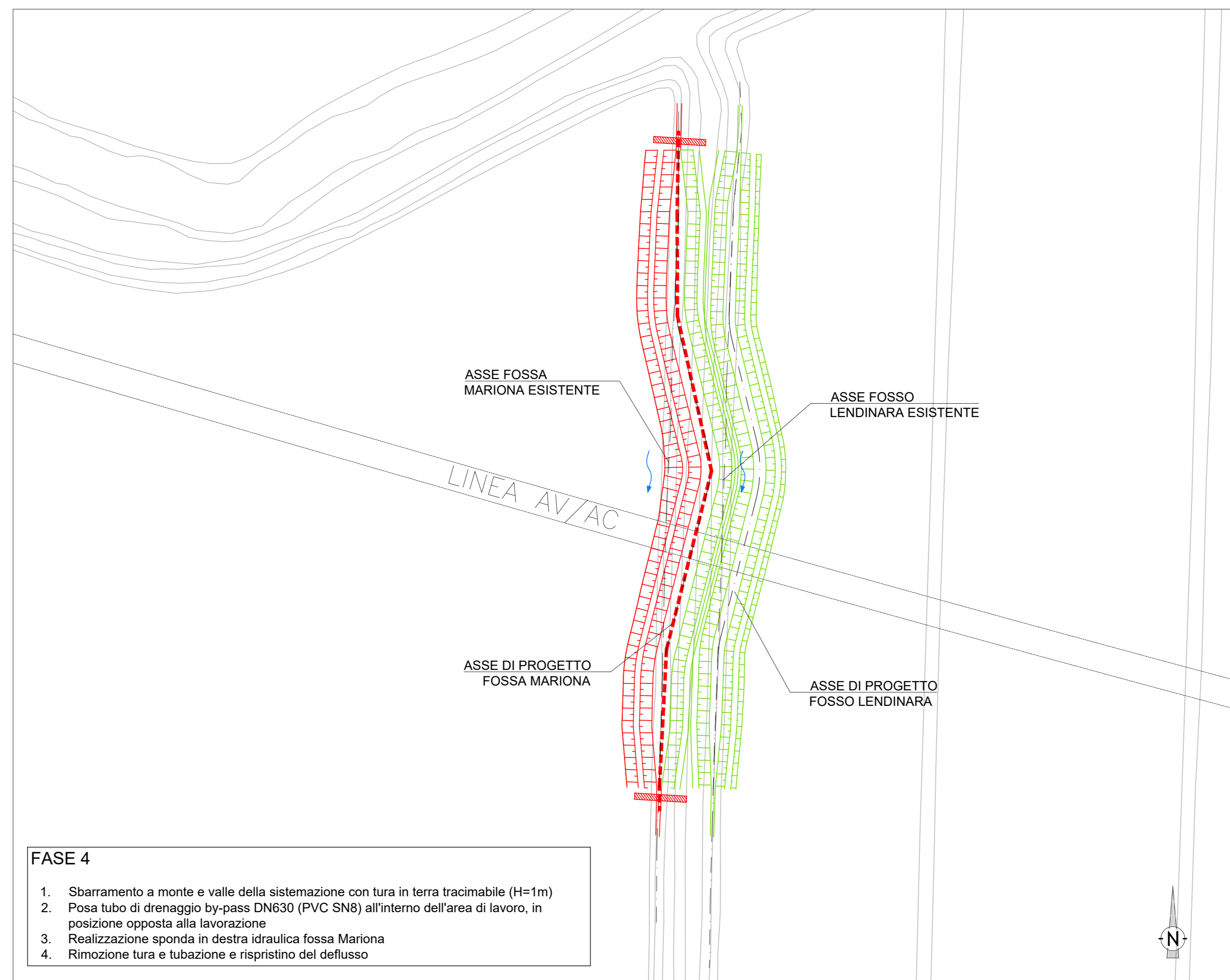
FASE 1
1. Costruzione sponda in sinistra idraulica della fossa Lendinara



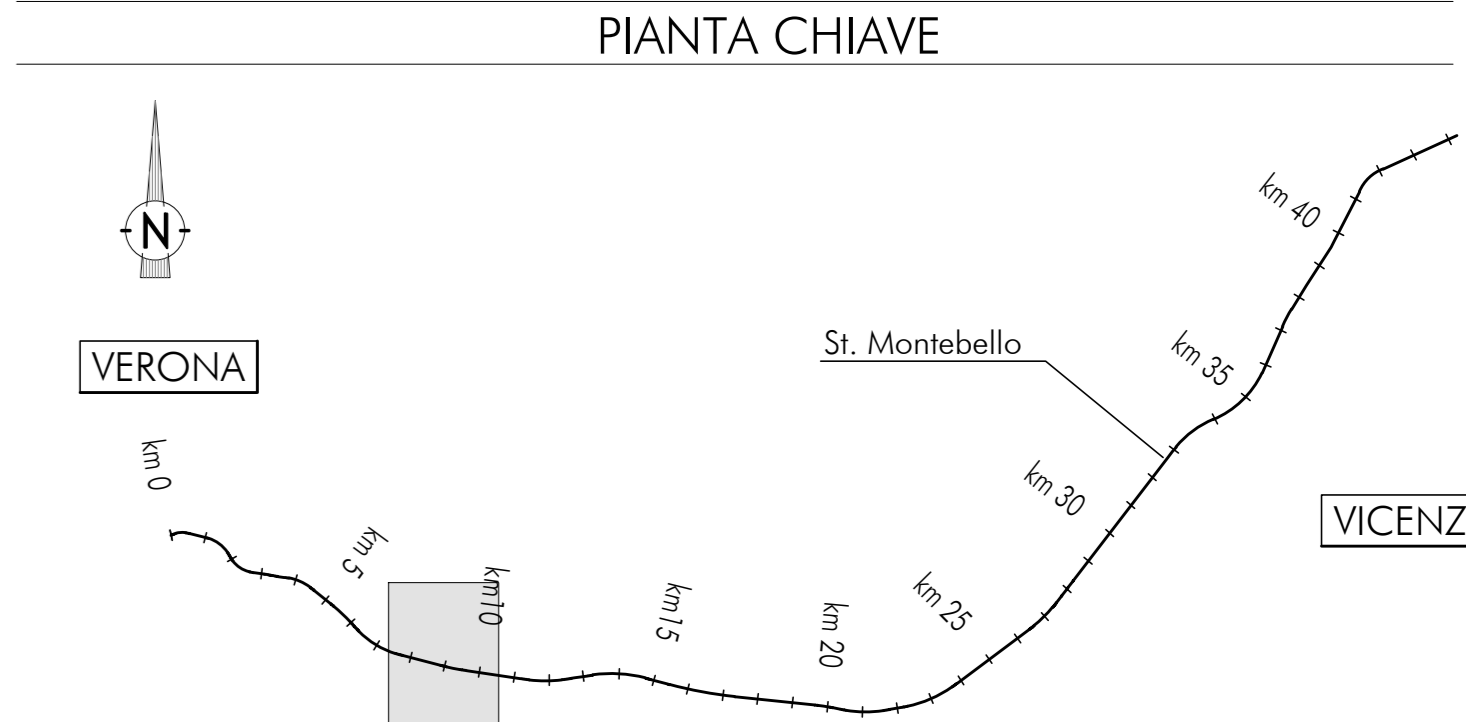
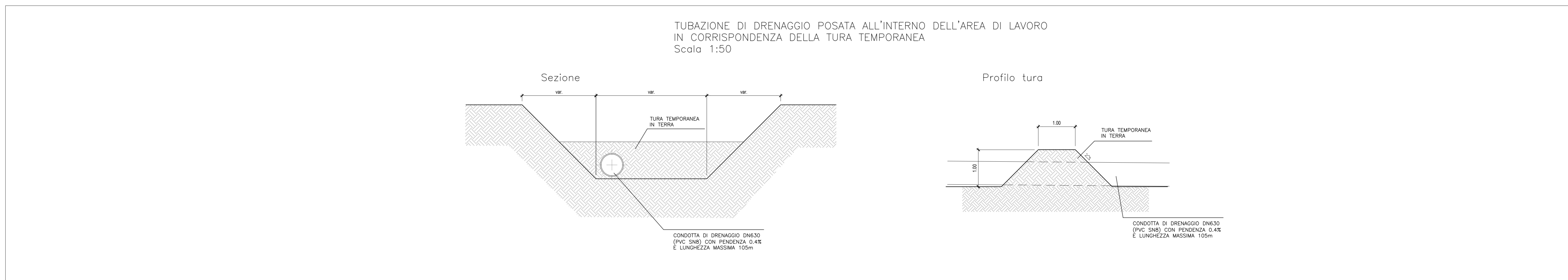
FASE 2
1. Sbarramento a monte e valle della sistemazione con tura in terra trascinabile (H=1m)
2. Posa tubo di drenaggio by-pass DN630 (PVC SN8) all'interno dell'area di lavoro, in posizione opposta alla lavorazione
3. Realizzazione sponda in destra idraulica fossa Lendinara
4. Rimozione tura e tubazione e ripristino del deflusso



FASE 3
1. Costruzione della sponda in sinistra idraulica della fossa Marionina



FASE 4
1. Sbarramento a monte e valle della sistemazione con tura in terra trascinabile (H=1m)
2. Posa tubo di drenaggio by-pass DN630 (PVC SN8) all'interno dell'area di lavoro, in posizione opposta alla lavorazione
3. Realizzazione sponda in destra idraulica fossa Marionina
4. Rimozione tura e tubazione e ripristino del deflusso



LEGENDA

- Opere da realizzare nella fase in corso
- Opere realizzate nelle fasi precedenti
- Direzione di flusso
- Asse Fosso di Progetto
- Progressive di Progetto
- Asse ferroviario di progetto

DISEGNI DI RIFERIMENTO - FOSSA MARIONA

DESCRIZIONE	CODICE
RELAZIONE IDROLOGICA E IDRAULICA	IN1712E2ZR/01B8001
ANTE OPERAM - PLANIMETRIA, AREE DI ESONDAZIONE TAV. 1/3	IN1712E2PZ/01B8001
ANTE OPERAM - PROFILO TAV 2/3	IN1712E2FZ/01B8001
ANTE OPERAM - SEZIONI TAV 3/3	IN1712E2WV/01B8001
POST OPERAM - PLANIMETRIA, AREE DI ESONDAZIONE TAV. 1/4	IN1712E2PZ/01B8002
POST OPERAM - PROFILO TAV 2/4	IN1712E2FZ/01B8002
POST OPERAM - SEZIONI TAV 3/4	IN1712E2WV/01B8002
POST OPERAM - SEZIONI TAV 4/4	IN1712E2WV/01B8003
FASI REALIZZATIVE	IN1712E2PB/01B8001
PARTICOLARI COSTRUTTIVI E PROTEZIONI DI SPONDA	IN1712E2DZ/01B8001

DISEGNI DI RIFERIMENTO - FOSSO LENDINARA

DESCRIZIONE	CODICE
RELAZIONE IDROLOGICA E IDRAULICA	IN1712E2ZR/01B8001
ANTE OPERAM - PLANIMETRIA, AREE DI ESONDAZIONE TAV. 1/3	IN1712E2PZ/01B8003
ANTE OPERAM - PROFILO TAV 2/3	IN1712E2FZ/01B8003
ANTE OPERAM - SEZIONI TAV 3/3	IN1712E2WV/01B8004
POST OPERAM - PLANIMETRIA, AREE DI ESONDAZIONE TAV. 1/4	IN1712E2PZ/01B8004
POST OPERAM - PROFILO TAV 2/4	IN1712E2FZ/01B8004
POST OPERAM - SEZIONI TAV 3/4	IN1712E2WV/01B8005
POST OPERAM - SEZIONI TAV 4/4	IN1712E2WV/01B8006
FASI REALIZZATIVE	IN1712E2PB/01B8001
PARTICOLARI COSTRUTTIVI E PROTEZIONI DI SPONDA	IN1712E2DZ/01B8001

NOTE GENERALI
1 - TUTTE LE MISURE SONO ESPRESSE IN METRI

CARATTERISTICHE DEI MATERIALI
- PER LE PRESCRIZIONI DEI MATERIALI VEDI TAV. IN1712E2DZ/01B8001

COMMITTENTE:

ALTA SORVEGLIANZA:

GENERAL CONTRACTOR:

INFRASTRUTTURE FERROVIARIE STRATEGICHE DEFINITE DALLA LEGGE OBIETTIVO N. 443/01
LINEA A.V. /A.C. TORINO-VENEZIA Tratta VERONA-PADOVA
Lotto funzionale Verona-Bivio Vicenza
PROGETTO ESECUTIVO
VIADOTTI
VIADOTTO FIBBIO DAL KM 8+460,96 AL KM 9+210,96 - L=750,00 M
INTERFERENZE E SISTEMAZIONI IDRAULICHE
FASI REALIZZATIVE

Rev.	Descrizione	Redatto	Data	Verificato	Data	Approvato	Data	IL PROGETTISTA
A	PRIMA EMISSIONE	Ing. Paolo CARMOGA	01/2021	Ing. Paolo CARMOGA	01/2021	Ing. Paolo CARMOGA	01/2021	

FILE: IN1712E2PB/01B8001/04/01
Cod. origine: 411712E2PB/01B8001

SCALA: varie

COMMISSIONE LOTTO FASE: 1/2 E 1/2 P 8
OPERA/DISCIPLINA: VIADOTTI
PROG. REV. FOGLIO: 001 A 1/1

PROGETTAZIONE: Iricov Due
DATA: Giugno 2021

FILE: IN1712E2PB/01B8001/04/01
Cod. origine: 411712E2PB/01B8001

CP: 411E1100000009

FILE: IN1712E2PB/01B8001/04/01
Cod. origine: 411712E2PB/01B8001

OG. 837793701

Progetto cofinanziato dalla Unione Europea

TUTTI I DIRITTI DEL PRESENTE DOCUMENTO SONO RISERVATI. LA PRODUZIONE ANCHE PARZIALE È VIETATA.