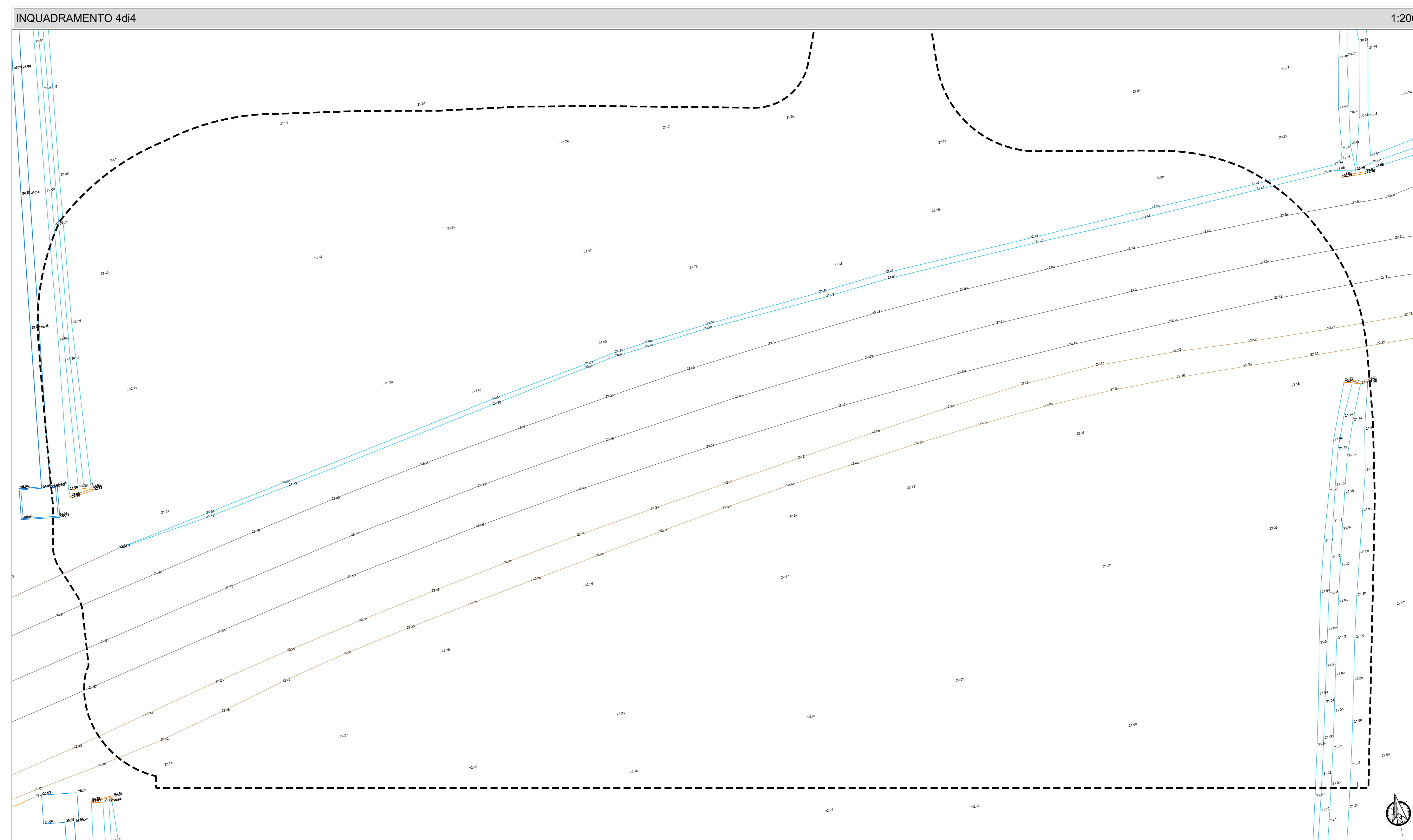
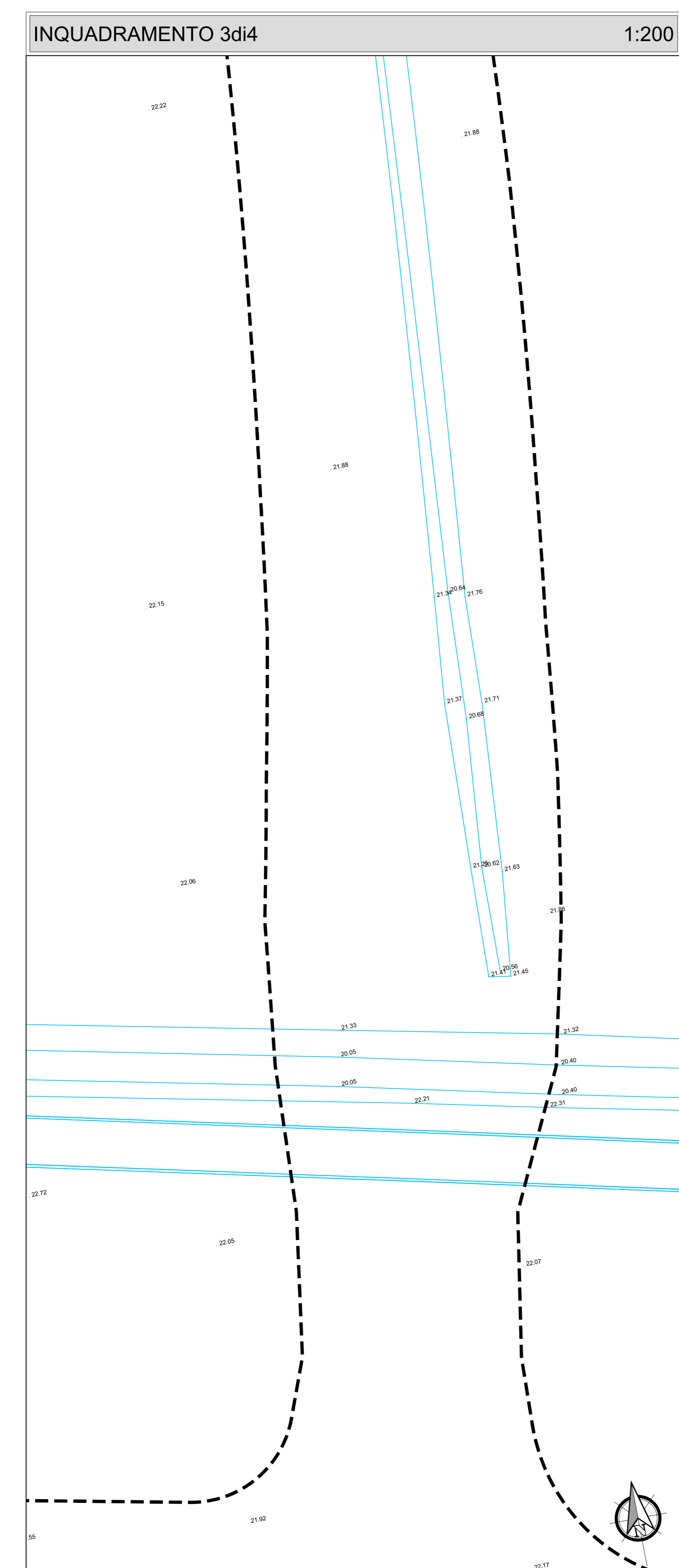
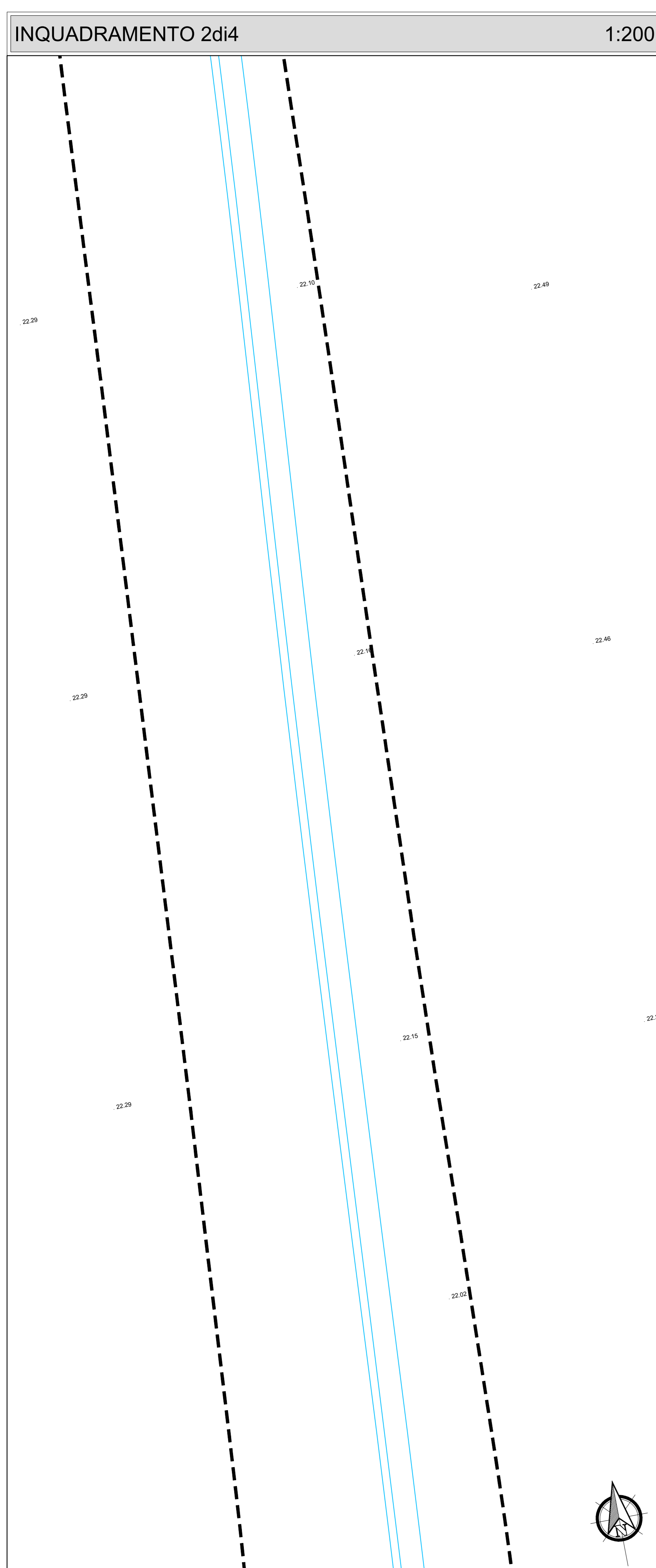


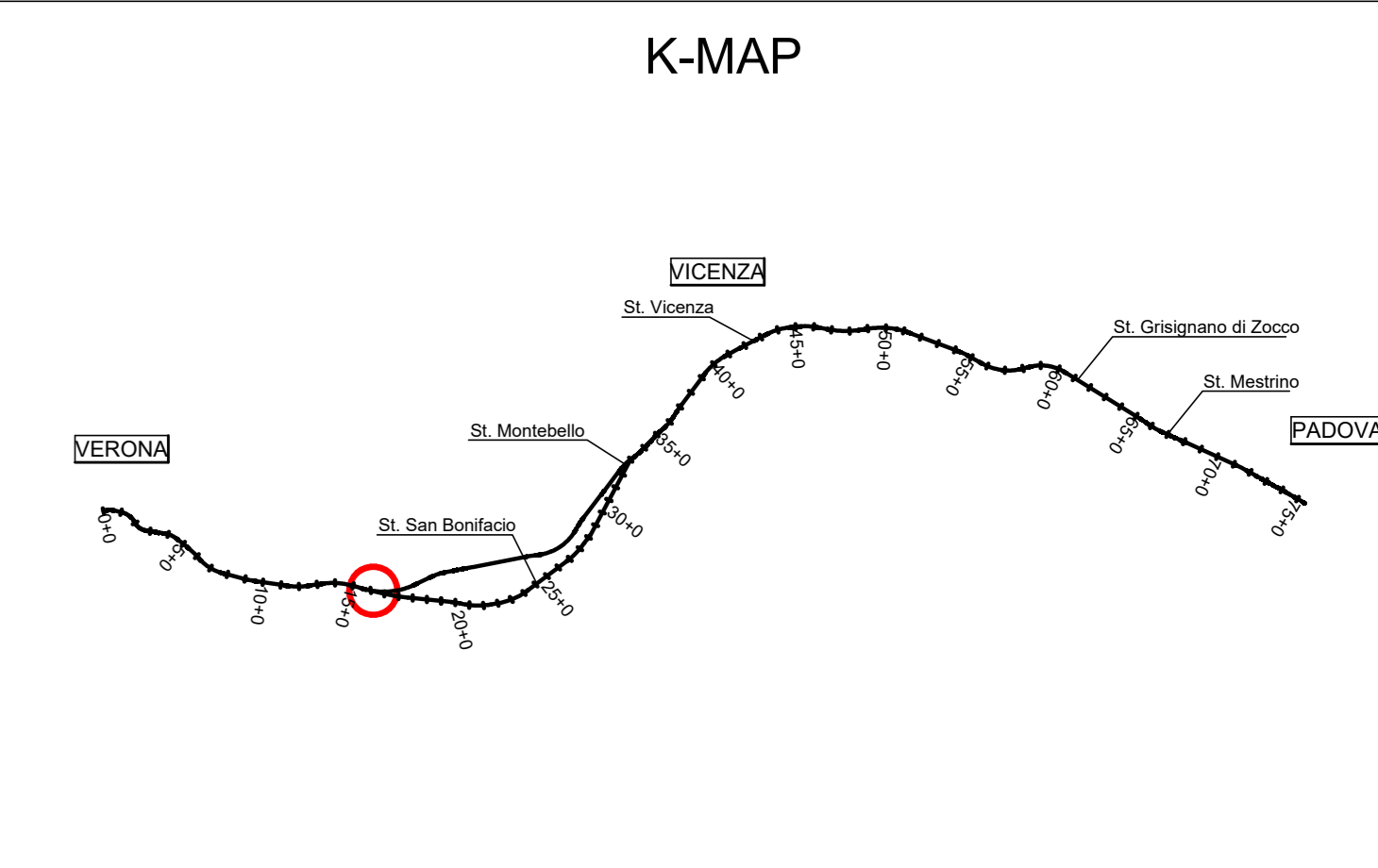
LEGENDA

AREA D'INTERVENTO



NOTE GENERALI

- LE QUOTE SONO ESPRESSE IN METRI.
- LE QUOTE ALTIMETRICHE SONO ESPRESSE IN METRI s.l.m.



COMMITTENTE:

ALTA SOVRIGLIANZA:

GENERAL CONTRACTOR:

INFRASTRUTTURE FERROVIARIE STRATEGICHE DEFINITE DALLA LEGGE OBIETTIVO N. 443/01
LINEA A.V. /A.C. TORINO-VENEZIA Tratta VERONA-PADOVA
Lotto funzionale Verona-Bivio Vicenza
PROGETTO ESECUTIVO

FABBRICATI
 FAD6 - FABBRICATO SSE AL KM 16+765.00
 URBANIZZAZIONI

Planimetria generale stato di fatto - Rilievo topografico

PROGETTAZIONE INTEGRATA	Consorzio IricoAV Due	DIRETTORE LAVORI	SCALA
Progettazione Integrata	IricoAV Due	Ing. Paolo Cossato	1:200
Autore	Ing. Paolo Cossato		
Commissa	12	FA0600	
Lotto	12	001	
Fase	E	001	
Inte	12		
Tipologia	P12		
Opera	FA0600		
Disciplina	001		
Prog.	001		
Rev.	A		
File			

Progettazione:

Consorzio IricoAV Due

Ing. Luigi AMBROGI

CUP: A1E1100000009

File:

Progetto cofinanziato dalla Unione Europea

TUTTI I DIRITTI DEL PRESENTE DOCUMENTO SONO RISERVATI. LA PRODUZIONE ARCHITETTICA E' VEICOLATA