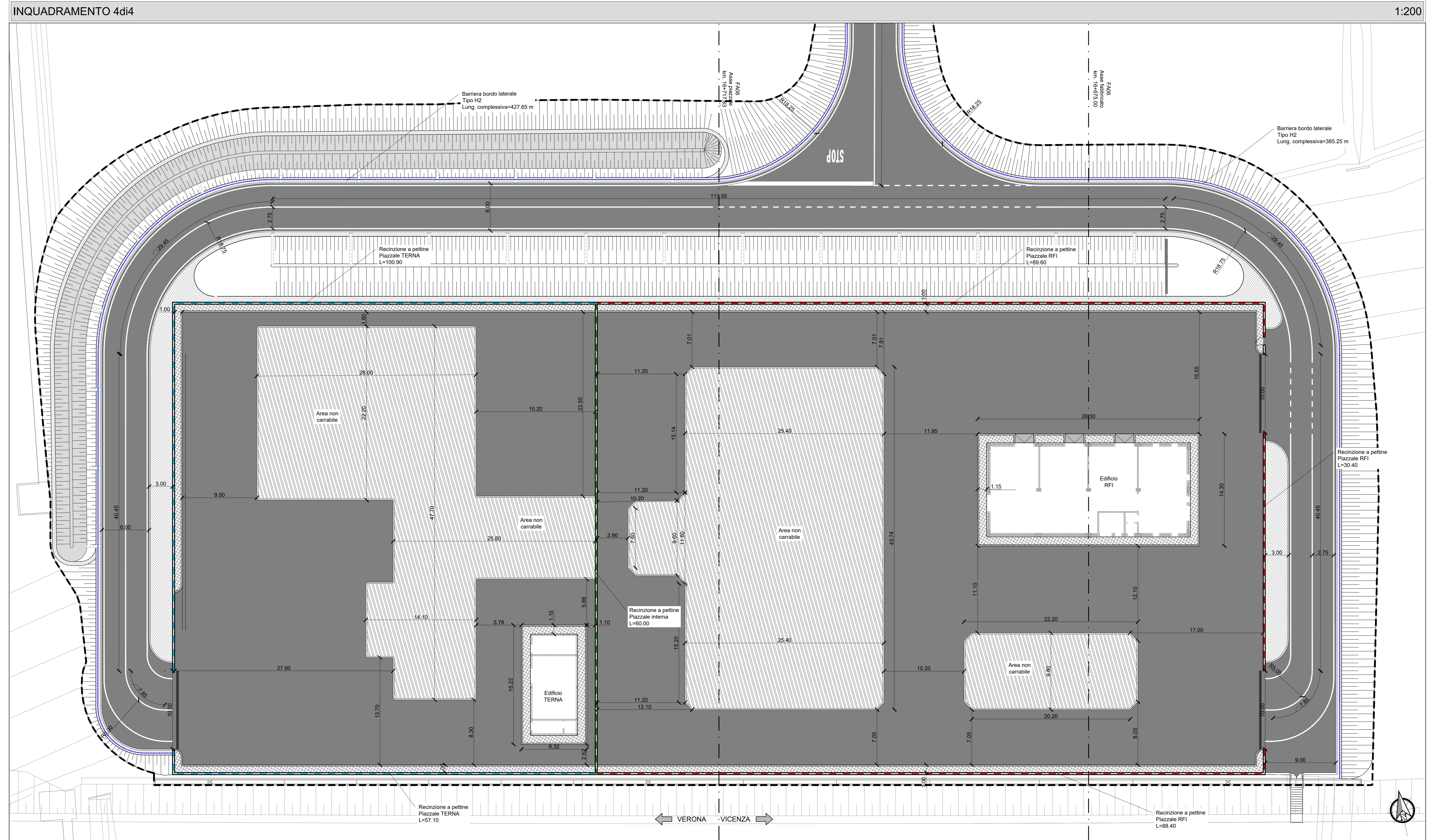
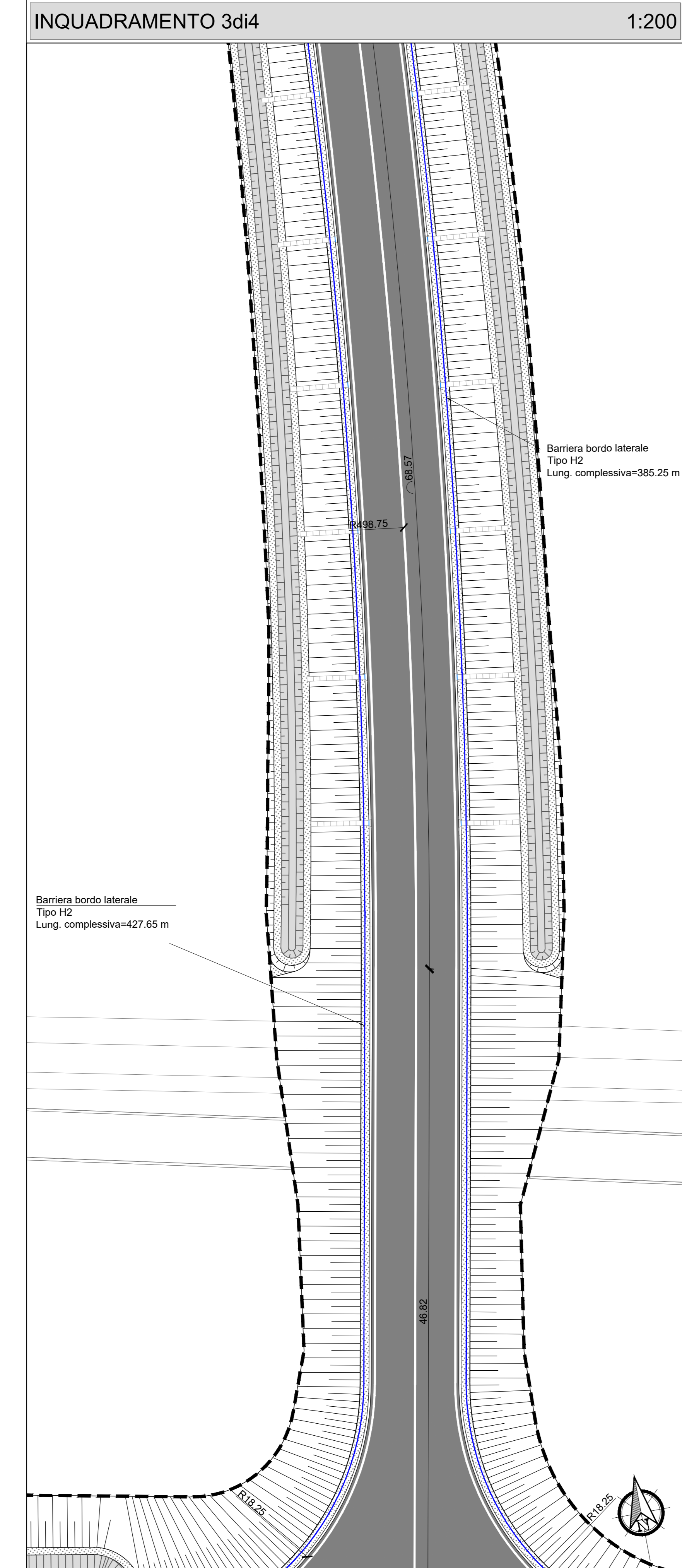
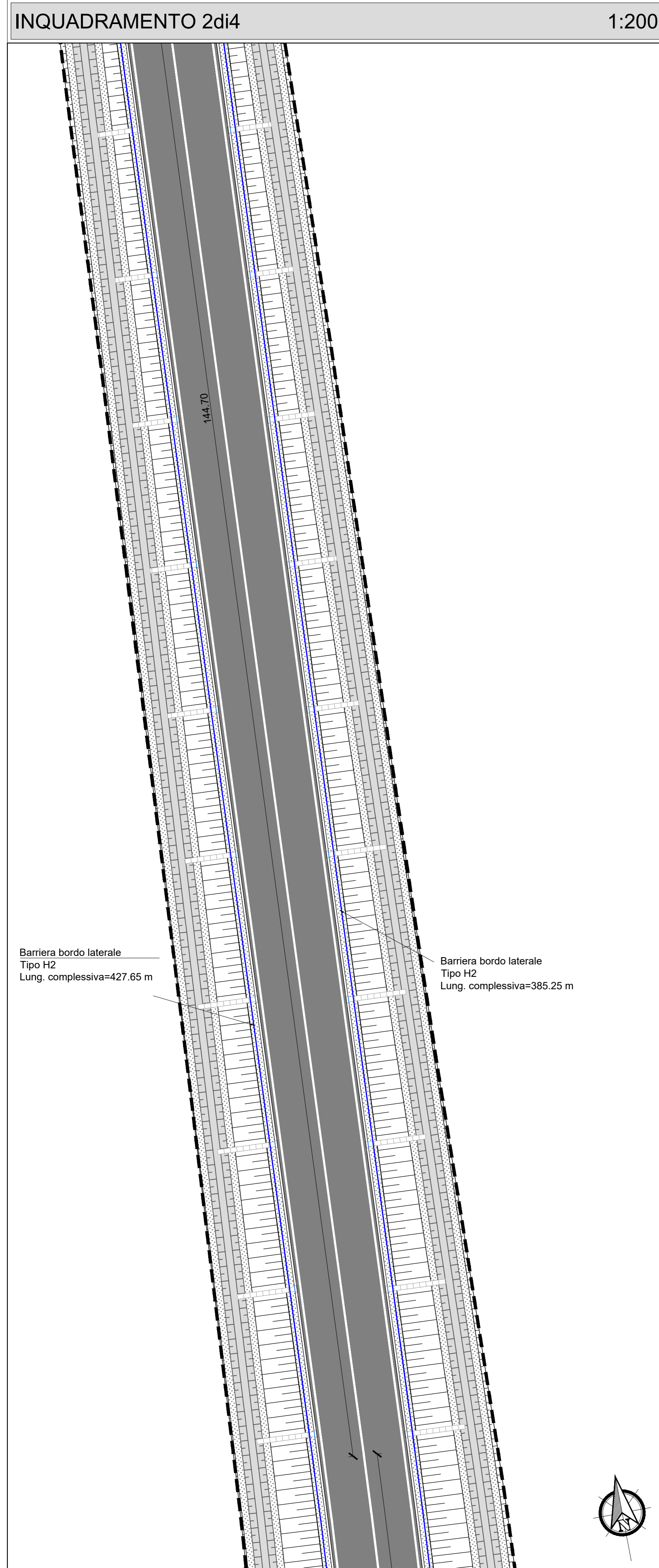
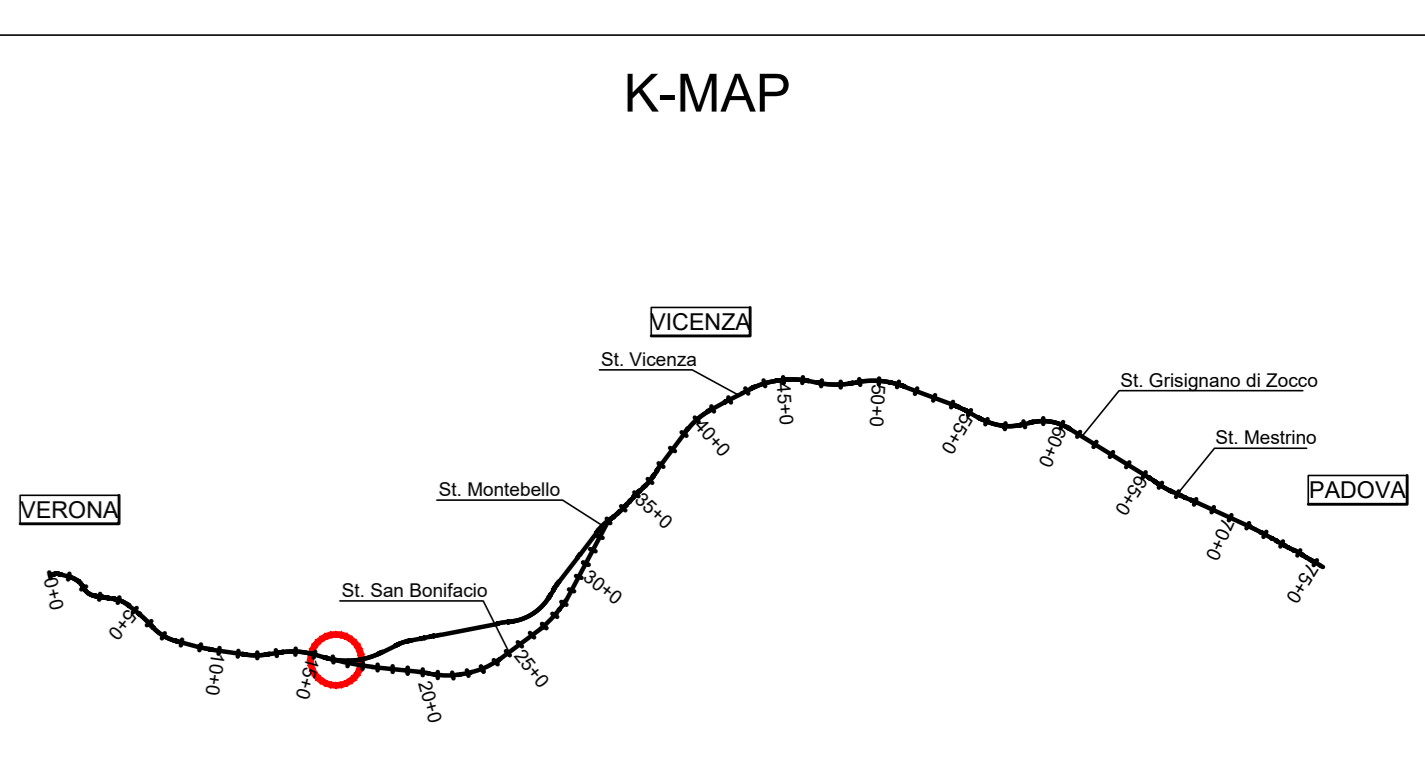


- LEGENDA**
- AREA D'INTERVENTO
 - RECINZIONE PIAZZALE TERNA (Vedi nota)
 - RECINZIONE INTERNA (Vedi nota)
 - RECINZIONE PIAZZALE RFI
 - BARRIERA BORDO LATERALE TIPO H2
 - PAVIMENTAZIONE CARRABILE
 - PAVIMENTAZIONE NON CARRABILE
 - MARCIAPIEDE
 - AREE A VERDE
 - RAMPE PEDONALI
- Nota: Per la recinzione del piazzale Terna e la recinzione interna vedi documento "ING STRUTT 01" relativo alle specifiche tecniche TERNA sulle recinzioni perimetrali.*



NOTE GENERALI

- LE QUOTE SONO ESPRESSE IN METRI
- LE QUOTE ALTIMETRICHE SONO ESPRESSE IN METRI s.l.m.



COMMITTENTE: **RFI** RETE FERROVIARIA ITALIANA GRUPPO FERROVIE DELLO STATO

ALTA SUPERVIGILANZA: **ITALFERR** GRUPPO FERROVIE DELLO STATO

GENERAL CONTRACTOR: **ITICAV2**

INFRASTRUTTURE FERROVIARIE STRATEGICHE DEFINITE DALLA LEGGE OBIETTIVO N. 443/01
 LINEA A.V. /A.C. TORINO-VENEZIA Tratta VERONA-PADOVA
 Lotto funzionale Verona-Bivio Vicenza
 PROGETTO ESECUTIVO
 FABBRICATI
 FA06 - FABBRICATO SSE AL KM 16+765.00
 URBANIZZAZIONI

Planimetria generale stato di progetto

CONFESSIONE	LOTTO	FASE	ENTE	TITOLO DOC.	OPERAZIONE/OPERA	PROGR.	REV.	Foglio	SCALA:
1	12	E	RFI	12	FA0606	002	0	01-01	1:200

Progettazione: **ITICAV2**

Rev.	Descrizione	Redatto	Data	Verificato	Data	Approvato	Data	IL PROGETTISTA
A	EMISSIONE
B	REVISIONE PER ESECUTIVA VALIDAZIONE
C

Progetto avanzato dalla Unione Europea